

Relações interespecíficas			

Mutualismo (+/+)

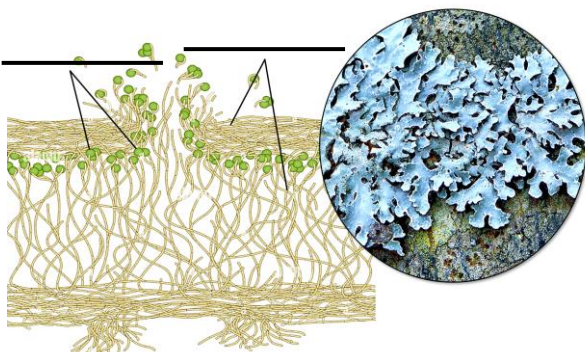
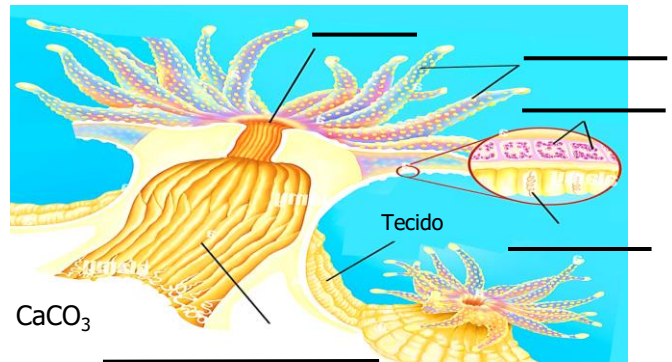
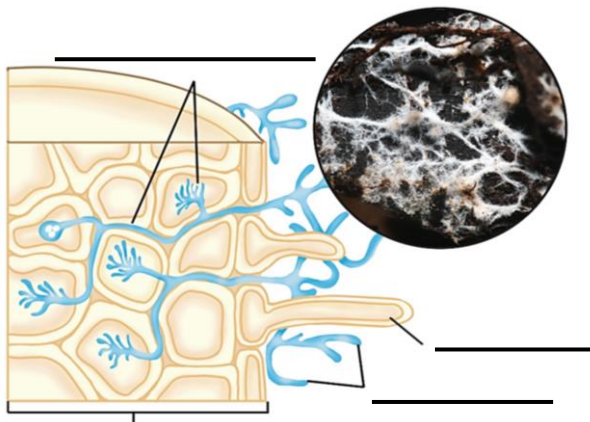
► Relação ecológica _____ na qual as _____.

Obrigatório: _____ entre as espécies envolvidas, o que impede a sobrevivência das duas ou de uma delas de forma separada.

Ex.: _____

Facultativo ou protocooperação: _____ entre as espécies envolvidas, ou seja, uma consegue viver sem a outra.

Ex.: _____



Atenção

O termo _____ se refere às relações ecológicas em que organismos de espécies diferentes possuem _____, podendo ocorrer benefício, prejuízo ou até mesmo serem neutras para os organismos envolvidos. Nesse sentido _____ pode se enquadrar nessa definição, como _____.

Comensalismo

► Relação ecológica _____ na qual uma das espécies, denominada _____, é beneficiada (_____), enquanto para a outra espécie a relação é _____.

Ex.: _____

Inquilinismo

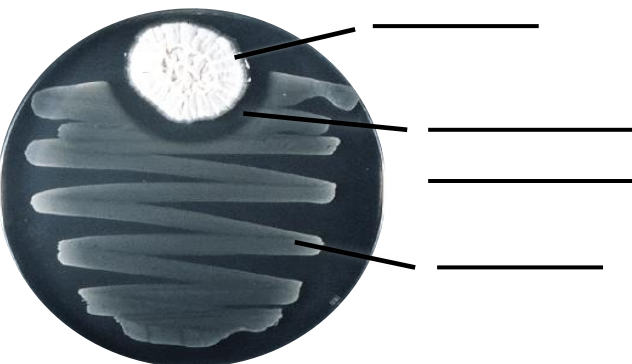
► Relação ecológica _____ na qual uma das espécies, denominada _____, é beneficiada (_____), enquanto para a outra espécie a relação é _____.

Ex.: _____

Amensalismo

► Relação ecológica _____ harmônica na qual uma espécie, denominada _____, inibe o desenvolvimento de uma outra espécie, denominada _____.

Ex.: _____



Predatismo

► Relação ecológica _____ desarmônica na qual um organismo de uma espécie, denominada _____, _____ de um organismo de outra espécie, denominada _____.

Ex.: _____

Parasitismo

► Relação ecológica _____ interespecífica desarmônica na qual uma espécie, denominada _____, utiliza outra espécie, chamada de _____, como fonte de _____ e, em muitos casos, moradia.

Ex.: _____

Competição interespecífica

► Relação ecológica desarmônica na qual _____ ao entrarem em _____ (como alimento e território), limitando seu _____

Ex.: _____

► **Princípio da exclusão competitiva:** _____

