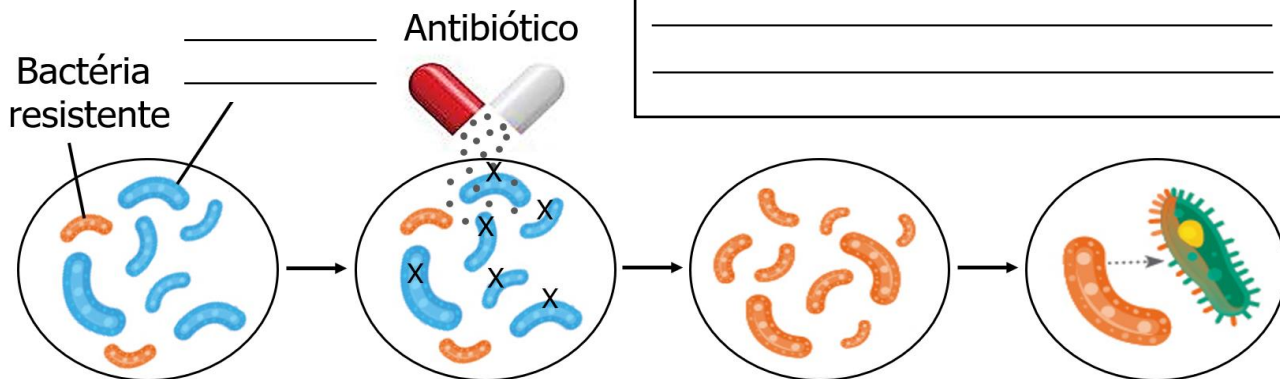


Adaptações evolutivas

Resistência aos antibióticos

Superbactérias: _____



Antibiótico seleciona
bactérias resistentes

(bipartição)

Transferência de
resistência para
outras bactérias
(_____)

Camuflagem

▶ _____

▶ Aumenta a chance de capturar presas e escapar de predadores.

Ex.: raposa do ártico.



Coloração de advertência

▶ _____

▶ Indica aos predadores que são perigosos e devem ser evitados.

Ex.: borboleta-monarca.



Mimetismo

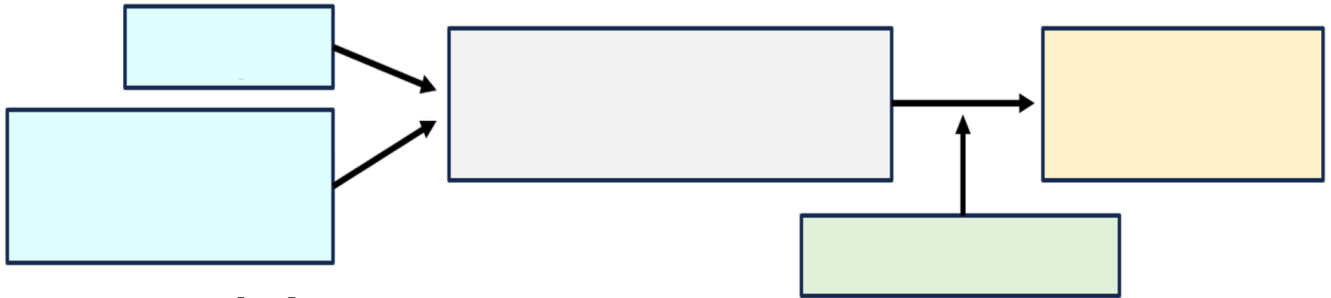
▶ _____

▶ Espécie que imita: mímica; espécie imitada: modelo.

Ex.: aranha-formiga.



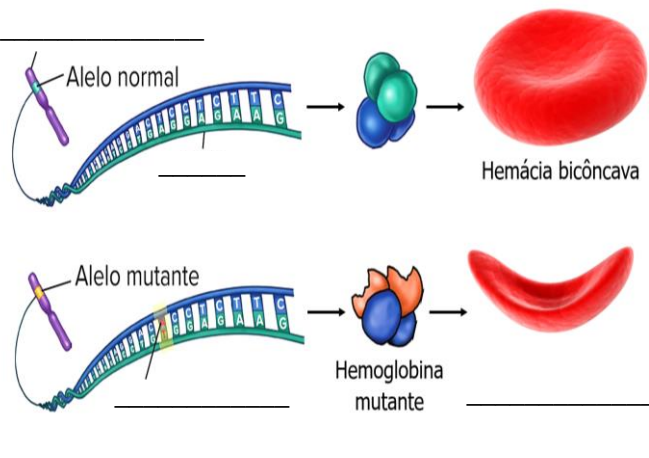
Teoria moderna da evolução (_____)



Fatores evolutivos

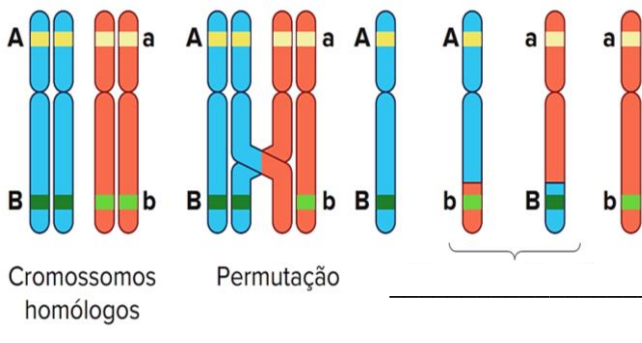
Mutações

- ▶ _____
- ▶ Ocorrem ao acaso e sem objetivo adaptativo.
- ▶ _____
- ▶ Benéficas, maléficas ou neutras.
- ▶ _____
- ▶ Gênicas ou cromossômicas.



Recombinações gênicas

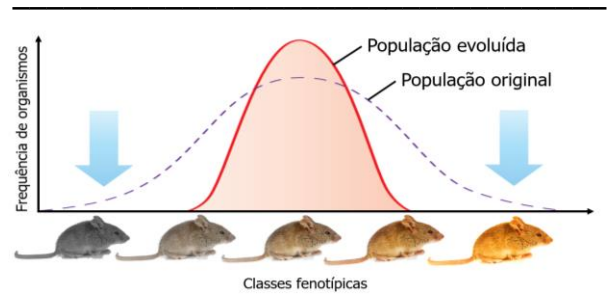
- ▶ _____
- ▶ Ocorrem na reprodução sexuada.
- ▶ _____



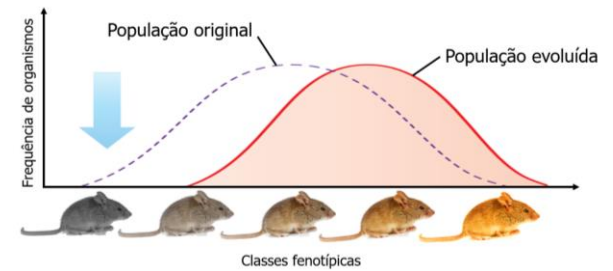
Seleção natural

- ▶ _____
- ▶ _____

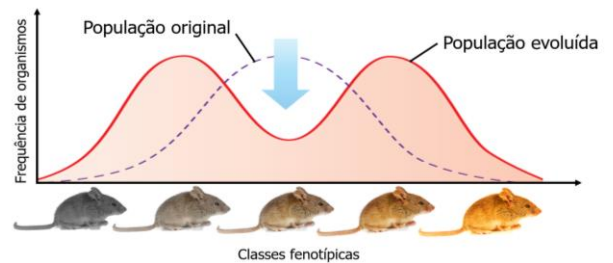
▶ Estabilizadora



▶ Direcional



▶ Disruptiva



Seleção sexual: seleção de características hereditárias (_____) que fornecem aos organismos vantagens na _____, em contraste com as vantagens de sobrevivência.
Ex.: _____