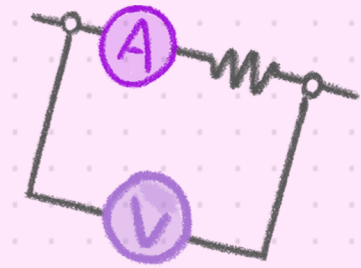
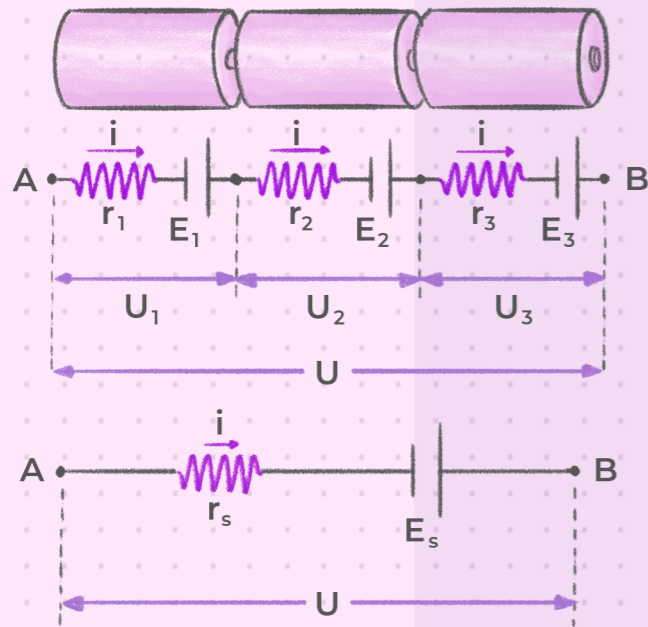




Geradores Elétricos



EM SÉRIE



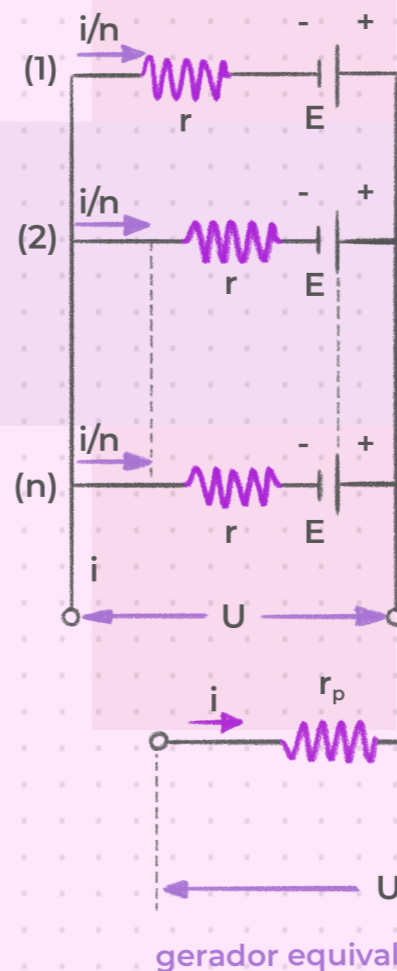
▶ A f.e.m. equivalente (E_s) é a soma das f.e.m. dos geradores associados:

$$E_s = E_1 + E_2 + \dots + E_n$$

▶ A resistência interna equivalente (r_s) é a soma das resistências internas associadas:

$$r_s = r_1 + r_2 + \dots + r_n$$

PARALELO



▶ A f.e.m. do gerador equivalente (E_p) é igual à f.e.m. de cada um dos geradores associados:

$$E_p = E$$

▶ A resistência interna equivalente (r_p) é dada por

$$r_p = \frac{r}{n}$$

em que r é a resistência interna de cada gerador e n o número de geradores iguais associados em paralelo

gerador equivalente