

QUESTÕES III

1. Fase do desenvolvimento embrionário caracterizada pelo estabelecimento dos três folhetos germinativos (ectoderma, mesoderma e endoderma) e por intensos movimentos morfogênicos:

- a) Gastrulação
- b) Clivagem
- c) Morfogênese
- d) Fecundação
- e) Apoptose

Resposta correta: A

2. Dois irmãos se originam de blastômeros provenientes de um mesmo zigoto. Pode-se afirmar que os mesmos são gêmeos:

- a) univitelinos e, obrigatoriamente, do mesmo sexo.
- b) univitelinos, podendo ser de sexos diferentes.
- c) fraternos e, obrigatoriamente, do mesmo sexo.
- d) fraternos, podendo ser de sexos diferentes.
- e) fraternos e, obrigatoriamente, de sexos diferentes.

Resposta correta: A

3. O tecido epitelial tem como função fazer o revestimento de todos os órgãos do corpo. Neste sentido, pode-se afirmar que:

- a) É ricamente vascularizado.
- b) Suas células são anucleadas.
- c) Suas células encontram-se justapostas.
- d) Apresenta junções celulares como as sinapses.
- e) Possui grande quantidade de substância intercelular.

Resposta correta: C

4. Considere as afirmações abaixo sobre o tecido conjuntivo adiposo em seres humanos.

I - Ele é originado a partir de células do ectoderma do embrião.

II - Um súbito emagrecimento provoca a redução do número de adipócitos no corpo.

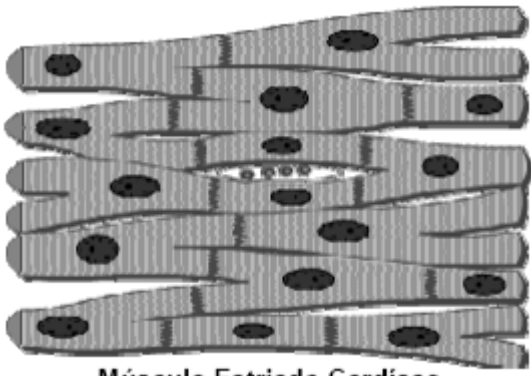
III - Crianças recém-nascidas são protegidas do frio pela presença de um tecido adiposo multilocular, rico em mitocôndrias.

Quais estão corretas?

- a) Apenas I.
- b) Apenas II.
- c) Apenas III.
- d) Apenas I e II.
- e) Apenas II e III.

Resposta correta: C

5. Observe o esquema, que representa células do tecido muscular estriado cardíaco humano. Sobre esse assunto, assinale a afirmativa INCORRETA.



Músculo Estriado Cardíaco

- a) A contração dessa musculatura, em condições normais, depende de um sistema próprio gerador de impulsos.
- b) As células musculares cardíacas apresentam, em seu citoplasma, actinas, miosinas e mioglobinas.
- c) As células musculares cardíacas podem realizar contração, mesmo sem estímulos do sistema nervoso central.
- d) As células musculares cardíacas apresentam intenso consumo de oxigênio que é recebido diretamente do sangue contido nos átrios e nos ventrículos.

Resposta correta: D

6. Algumas drogas utilizadas no tratamento de alguns tipos de depressão agem impedindo a recaptção do neurotransmissor serotonina, no sistema nervoso central. Assinale a alternativa correta.

- a) Neurotransmissores são substâncias que agem no citoplasma do corpo celular dos neurônios, provocando o surgimento de um impulso nervoso.

- b) Numa sinapse, os neurotransmissores são liberados a partir de vesículas existentes nos dendritos.
- c) Após sua liberação, o neurotransmissor provoca um potencial de ação na membrana pós-sináptica e é recaptado pelo neurônio pré-sináptico.
- d) Somente as sinapses entre dois neurônios utilizam neurotransmissores como mediadores.
- e) Neurotransmissores diferentes são capazes de provocar potenciais de ação de intensidades diferentes.

Resposta correta: A