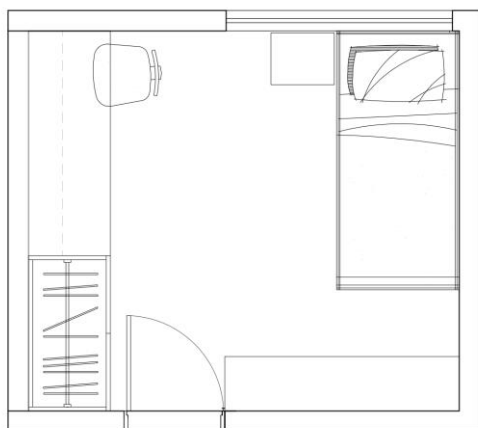


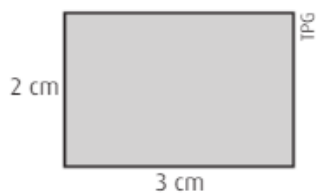
ESCALAS PARA O ENEM

Escalas



QUESTÃO 1:

A figura a seguir representa, numa escala de 1:1 000 000, um terreno retangular de um condomínio numa área rural do interior do estado do Ceará.



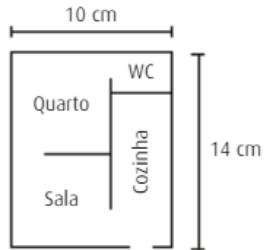
Sabendo-se que hoje o preço do metro quadrado desse terreno é de R\$ 1,00 e que a taxa de desvalorização dos preços dos terrenos nessa região é de 10% ao ano, qual será o preço desse terreno daqui a 2 anos?

- a) 540 milhões
- b) 6 milhões
- c) 300 milhões
- d) 486 milhões
- e) 54 milhões

QUESTÃO 2:

A planta de um apartamento retangular está representada na figura abaixo, com as medidas do desenho, não do apartamento em tamanho real.

A escala utilizada na confecção da planta foi 1:50.



A área total do apartamento é, em m^2 , igual a:

- a) 140
- b) 70
- c) 35
- d) 28
- e) 14

QUESTÃO 3:

Num mapa, os pontos que indicam as cidades A, B, C e D encontram-se alinhados nessa ordem. As distâncias entre essas quatro cidades no mapa são dadas, em centímetros, pelas tabelas a seguir:

	A	D
B	5,6	17,2
C	16,4	6,4

	A	B
C	16,4	x
D	22,8	17,2

Sabendo-se que a escala do mapa é de 1:1 000 000, pode-se concluir que a distância real entre as cidades B e C é de:

- a) 112 km
- b) 108 km
- c) 120 km
- d) 160 km
- e) 220 km

QUESTÃO 4:

Rafael ganhou de seu pai um carrinho para a coleção que está iniciando, uma miniatura idêntica a um veículo real, com comprimento 17,6 cm e com a especificação de que a escala era de 1:24. A prateleira de que dispõe mede 1,50 m de comprimento e Rafael quer colocar nela o maior número possível de miniaturas. Ele lembrou que tinha visto na loja vários modelos na escala 1:32, incluindo um do mesmo modelo do que ele ganhou. Então, calculou o número máximo de carrinhos que caberiam em sua prateleira se ele obtivesse os modelos em tamanho menor. Esse número foi:

- a) 9
- b) 10
- c) 11
- d) 12
- e) 13