

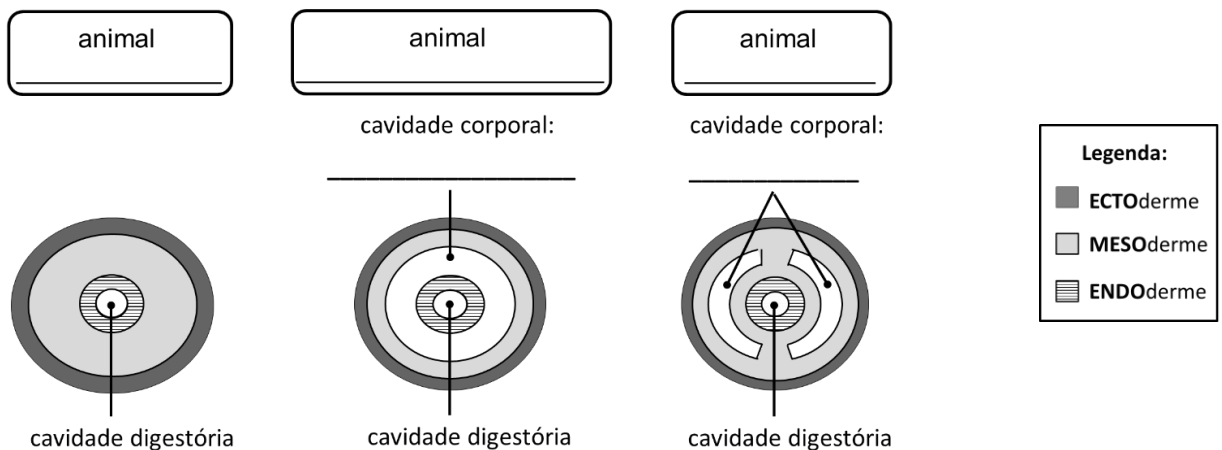
Orientações de estudo

- Reveja suas anotações de aula.
- **Caderno 1 (apostila de sala):** exercícios 10, 14, 15, 18 (pág. 424, 425).
- **Livro 1 – FRENTE 3 - capítulo 3:** ler as páginas 292 - 293; ler o texto complementar da pág. 299; exercícios *revisando*: 7 a 10 (pág. 294); *propostos*: 13, 16, 18, 20, 24, 25, 26, 28 (pág. 296 - 299); *complementares*: 16, 19, 24 (pág. 303 - 304).
- **Drive/plataforma virtual:** slides da aula.

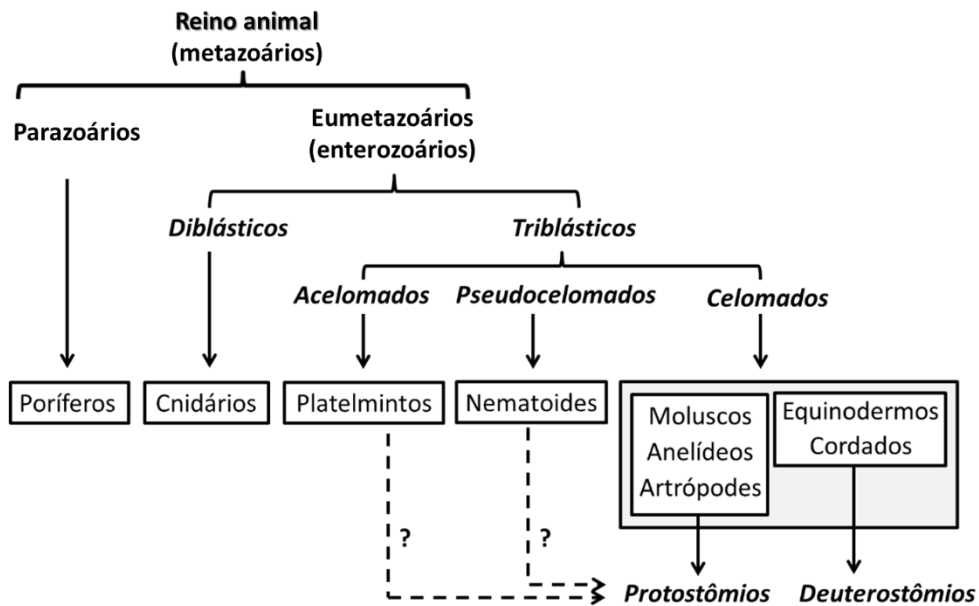
Bons estudos!

Suas anotações

Tipos de organização corporal dos animais triblásticos – cavidades mesodérmicas



Visão geral da classificação dos animais – critérios embrionários



- **Diblásticos:** animais que possuem 2 camadas germinativas (2 folhetos embrionários): ectoderme e endoderme.
- **Triblásticos:** animais que possuem 3 camadas germinativas (3 folhetos embrionários): ectoderme, *mesoderme* e endoderme.
- **Acelomados:** animais desprovidos de cavidade corporal mesodérmica (a mesoderme é maciça).
- **Pseudocelomados:** animais que possuem *pseudoceloma*, uma cavidade corporal *parcialmente* revestida pela mesoderme.
- **Celomados:** animais que possuem *celoma*, uma cavidade corporal *totalmente* revestida pela mesoderme.
- **Protostômios:** animais cujo blastóporo origina a *boca*.
- **Deuterostômios:** animais cujo blastóporo origina o *ânus*.

Diferenciação das camadas germinativas

Camada germinativa	Principais exemplos de estruturas formadas
ECTO derme	Tubo neural - tecido nervoso ; epiderme; pelos; esmalte dentário; revestimento anal e bucal
MESO derme	Derme ; músculos, notocorda; ossos; coração, vasos sanguíneos e sangue; rins
ENDO derme	Revestimento dos pulmões e do tubo digestório (exceto do ânus e da boca); fígado