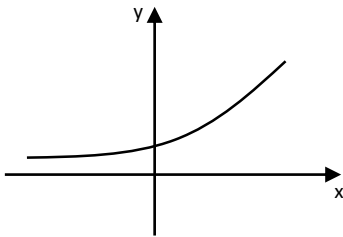


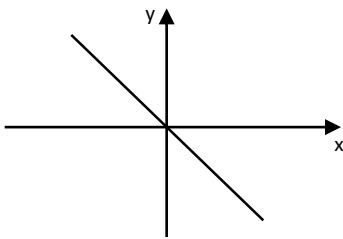
Exercícios: Função injetora, sobrejetora e bijetora

Para as funções em \mathbb{R} abaixo representadas, qual é a injetora? E sobrejetora? E bijetora?

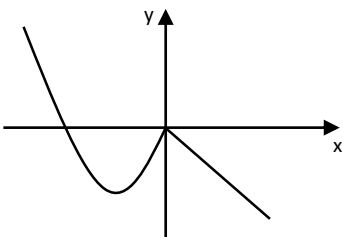
1.



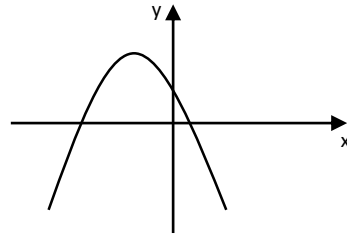
2.



3.



4.



Nas funções seguintes classifique em:

- I) Injetora
- II) Sobrejetora
- III) Bijetora
- IV) Não é sobrejetora nem injetora

5. $f: \mathbb{R} \rightarrow \mathbb{R}$ tal que $f(x) = 2x + 1$

6. $g: \mathbb{R} \rightarrow \mathbb{R}_+$ tal que $g(x) = 1 - x^2$

7. $p: \mathbb{R}^* \rightarrow \mathbb{R}^*$ tal que $p(x) = \frac{1}{x}$

8. $q: \mathbb{R} \rightarrow \mathbb{R}$ tal que $q(x) = x^3$

Gabarito:

- 1. Injetora
- 2. Bijetora

- 3. Sobrejetora
- 4. Não é injetora nem sobrejetora
- 5. III

- 6. IV
- 7. III
- 8. III