



Vídeoaula – Fases da mitose

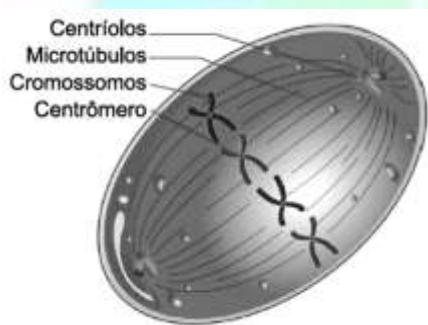
1 - (IFRS/2015) A mitose é um tipo de divisão celular. Numere a segunda coluna de acordo com a primeira, de forma a estabelecer a relação correta entre as fases da mitose e os eventos correspondentes.

- (1) Prófase
- (2) Metáfase
- (3) Anáfase
- (4) Telófase
- ( ) formação da placa equatorial pelos cromossomos
- ( ) migração de cromossomos homólogos para polos opostos da célula
- ( ) desespiralização dos cromossomos
- ( ) desaparecimento do nucléolo

A alternativa que completa, corretamente, de cima para baixo os parênteses é

- a) 2 – 3 – 4 – 1
- b) 4 – 3 – 1 – 2
- c) 1 – 2 – 3 – 4
- d) 4 – 1 – 3 – 2
- e) 2 – 1 – 3 – 4

2 - (Uni-FaceF SP/2017) A figura mostra uma célula numa fase da mitose.



(www.ck12.org)

A fase mitótica retratada na figura é denominada

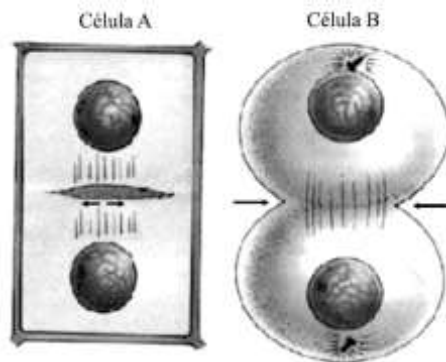
- a) interfase.
- b) prófase.
- c) metáfase.
- d) anáfase.
- e) telófase.

3 - (UFAC/2006) A mitose é um processo de divisão celular contínuo, durante o qual a célula passa por profundas transformações, que culminam com sua divisão em duas células-filhas. Algumas drogas, como a colchicina, têm sido muito usadas nos estudos sobre os cromossomos, devido à propriedade de paralisar a mitose em uma de suas quatro etapas principais. Mediante tais informações, assinale a alternativa que indica a etapa da mitose em que a célula é paralisada pela ação da colchicina.

- a) intérfase
- b) prófase
- c) metáfase
- d) anáfase
- e) telófase



4 - (FMJ SP/2009) As figuras representam células de origem animal e vegetal em processo de divisão celular.



Observando as células, pode-se afirmar que

- a) as duas células estão realizando mitose e encontram-se em anáfase.
- b) na citocinese da célula **A**, ocorre a participação do complexo golgiense que formará a lamela média.
- c) em ambas as células, a citocinese ocorre com a participação da formação das fibras do áster.
- d) nas duas células, está ocorrendo a duplicação do material genético, pois encontra-se descondensado.
- e) na célula **A** e na **B**, a citocinese é centrípeta e centrífuga, respectivamente.

5 - (UEPG PR/2016) A divisão da célula faz parte do que os biólogos denominam ciclo celular. Este é um período que se inicia com a origem da célula, a partir de uma célula preexistente, e termina quando ela se divide em duas células-filhas. Com relação ao ciclo celular, assinale a alternativa incorreta.

- a. Os citologistas dividem o ciclo celular em duas etapas: divisão celular e interfase. A divisão celular compreende a mitose e a citocinese (divisão do citoplasma).
- b. A interfase é definida como o período entre duas divisões celulares consecutivas. Durante a interfase, os filamentos cromossômicos permanecem descondensados e distribuídos no interior do núcleo, constituindo a cromatina.
- c. Durante a mitose, a célula está em plena atividade, produzindo moléculas de RNA que são utilizadas na síntese proteica. É também durante a interfase que a célula cresce e que as moléculas de DNA dos cromossomos se duplicam, preparando a célula para a próxima divisão.
- d. As fases da mitose são, em sequência: prófase, metáfase, anáfase, telófase.
- e. Na prófase ocorre o desaparecimento da carioteca. A lâmina nuclear se desfaz e as membranas componentes da carioteca fragmentam-se em pequenas vesículas, que se espalham pelo citoplasma.