



## ENEM 2019 – Química

**01** - Um teste de laboratório permite identificar alguns cátions metálicos ao introduzir uma pequena quantidade do material de interesse em uma chama de bico de Bunsen para, em seguida, observar a cor da luz emitida.

A cor observada é proveniente da emissão de radiação eletromagnética ao ocorrer a

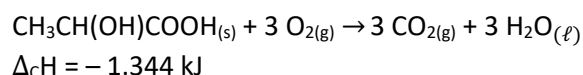
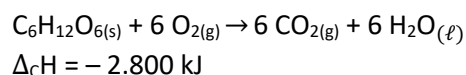
- mudança da fase sólida para a fase líquida do elemento metálico.
- combustão dos cátions metálicos provocada pelas moléculas de oxigênio da atmosfera.
- diminuição da energia cinética dos elétrons em uma mesma órbita na eletrosfera atômica.
- transição eletrônica de um nível mais externo para outro mais interno na eletrosfera atômica.
- promoção dos elétrons que se encontram no estado fundamental de energia para níveis mais energéticos.

**02** - Por terem camada de valência completa, alta energia de ionização e afinidade eletrônica praticamente nula, considerou-se por muito tempo que os gases nobres não formariam compostos químicos. Porém, em 1962, foi realizada com sucesso a reação entre o xenônio (camada de valência  $5s^2 5p^6$ ) e o hexafluoreto de platina e, desde então, mais compostos novos de gases nobres vêm sendo sintetizados. Tais compostos demonstram que não se pode aceitar acriticamente a regra do octeto, na qual se considera que, numa ligação química, os átomos tendem a adquirir estabilidade assumindo a configuração eletrônica de gás nobre. Dentre os compostos conhecidos, um dos mais estáveis é o difluoreto de xenônio, no qual dois átomos do halogênio flúor (camada de valência  $2s^2 2p^5$ ) se ligam covalentemente ao átomo de gás nobre para ficarem com oito elétrons de valência.

Ao se escrever a fórmula de Lewis do composto de xenônio citado, quantos elétrons na camada de valência haverá no átomo do gás nobre?

- 6
- 8
- 10
- 12
- 14

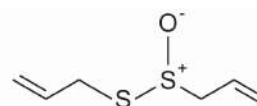
**03** - Glicólise é um processo que ocorre nas células, convertendo glicose em piruvato. Durante a prática de exercícios físicos que demandam grande quantidade de esforço, a glicose é completamente oxidada na presença de  $O_2$ . Entretanto, em alguns casos, as células musculares podem sofrer um déficit de  $O_2$  e a glicose ser convertida em duas moléculas de ácido láctico. As equações termoquímicas para a combustão da glicose e do ácido láctico são, respectivamente, mostradas a seguir:



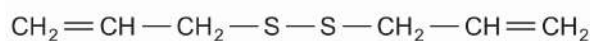
O processo anaeróbico é menos vantajoso energeticamente porque

- libera 112 kJ por mol de glicose.
- libera 467 kJ por mol de glicose.
- libera 2.688 kJ por mol de glicose.
- absorve 1.344 kJ por mol de glicose.
- absorve 2.800 kJ por mol de glicose.

**04** - O odor que permanece nas mãos após o contato com alho pode ser eliminado pela utilização de um “sabonete de aço inoxidável”, constituído de aço inox cromo e níquel. A principal vantagem desse “sabonete” é que ele não se desgasta com o uso. Considere que a principal substância responsável pelo odor de alho é a alicina (estrutura I) e que, para que o odor seja eliminado, ela seja transformada na estrutura II.



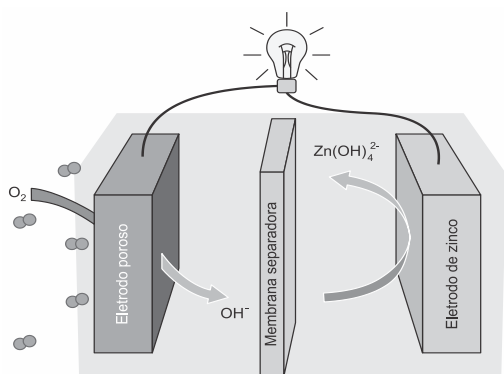
Estrutura I



Estrutura II

- Na conversão de I em II, o “sabonete” atuará como um
- ácido.
  - reductor.
  - eletrólito.
  - tensoativo.
  - catalisador.

**05** - Grupos de pesquisa em todo o mundo vêm buscando soluções inovadoras, visando à produção de dispositivos para a geração de energia elétrica. Dentre eles, pode-se destacar as baterias de zinco-ar, que combinam o oxigênio atmosférico e o metal zinco em um eletrólito aquoso de caráter alcalino. O esquema de funcionamento da bateria zinco-ar está apresentado na figura.



LI, Y.; DAI, H. Recent Advances in Zinc-Air Batteries, *Chemical Society Reviews*, v. 43, n. 15, 2014 (adaptado).

No funcionamento da bateria, a espécie química formada no ânodo é

- $H_2(g)$
- $O_2(g)$
- $H_2O(l)$
- $OH^-(aq)$
- $Zn(OH)_4^{2-}(aq)$

**06** - Em 1808, Dalton publicou o seu famoso livro o intitulado *Um novo sistema de filosofia química* (do original *A New System of Chemical Philosophy*), no qual continha os cinco postulados que serviam como alicerce da primeira teoria atômica da matéria fundamentada no método científico. Esses postulados são numerados a seguir:

- A matéria é constituída de átomos indivisíveis.
- Todos os átomos de um dado elemento químico são idênticos em massa e em todas as outras propriedades.
- Diferentes elementos químicos têm diferentes tipos de átomos; em particular, seus átomos têm diferentes massas.
- Os átomos são indestrutíveis e nas reações químicas mantêm suas identidades.
- Átomos de elementos combinam com átomos de outros elementos em proporções de números inteiros pequenos para formar compostos.

Após o modelo de Dalton, outros modelos baseados em outros dados experimentais evidenciaram, entre outras coisas, a natureza elétrica da matéria, a composição e organização do átomo e a quantização da energia no modelo atômico. OXTOBY, D.W.; GILLIS, H. P.; BUTLER, L. J. *Principles of Modern Chemistry*. Boston: Cengage Learning, 2012 (adaptado).

Com base no modelo atual que descreve o átomo, qual dos postulados de Dalton ainda é considerado correto?

- 1
- 2
- 3
- 4
- 5

**07** - O concreto utilizado na construção civil é um material formado por cimento misturado a areia, a brita e a água. A areia é normalmente extraída de leitos de rios e a brita, oriunda da fragmentação de rochas. Impactos ambientais gerados no uso do concreto estão associados à extração de recursos minerais e ao descarte indiscriminado desse material. Na tentativa de reverter esse quadro, foi proposta a utilização de concreto reciclado moído em substituição ao particulado rochoso graúdo na fabricação de novo concreto, obtendo um material com as mesmas propriedades que o anterior.

O benefício ambiental gerado nessa proposta é a redução do(a)

- extração da brita.
- extração de areia.
- consumo de água.
- consumo de concreto.
- fabricação de cimento.

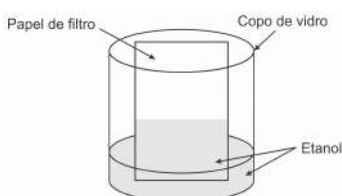
**08** - Para realizar o desentupimento de tubulações de esgotos residenciais, é utilizada uma mistura sólida comercial que contém hidróxido de sódio ( $NaOH$ ) e outra espécie química pulverizada. Quando é adicionada água a essa mistura, ocorre uma reação que libera gás hidrogênio e energia na forma de calor, aumentando a eficiência do processo de desentupimento. Considere os potenciais padrão de redução ( $E^\circ$ ) da água e de outras espécies em meio básico, expresso no quadro.

Semirreação de redução	$E^\circ$ (V)
$2 H_2O + 2 e^- \rightarrow H_2 + 2 OH^-$	-0,83
$Co(OH)_2 + 2 e^- \rightarrow Co + 2 OH^-$	-0,73
$Cu(OH)_2 + 2 e^- \rightarrow Cu + 2 OH^-$	-0,22
$PbO + H_2O + 2 e^- \rightarrow Pb + 2 OH^-$	-0,58
$Al(OH)_4^- + 3 e^- \rightarrow Al + 4 OH^-$	-2,33
$Fe(OH)_2 + 2 e^- \rightarrow Fe + 2 OH^-$	-0,88

Qual é a outra espécie que está presente na composição da mistura sólida comercial para aumentar sua eficiência?

- a)  $Al$
- b)  $Co$
- c)  $Cu(OH)_2$
- d)  $Fe(OH)_2$
- e)  $Pb$

**09** - Um experimento simples, que pode ser realizado com materiais encontrados em casa, é realizado da seguinte forma: adiciona-se um volume de etanol em um copo de vidro e, em seguida, uma folha de papel. Com o passar do tempo, observa-se um comportamento peculiar: o etanol se desloca sobre a superfície do papel, superando a gravidade que o atrai no sentido oposto, como mostra a imagem. Para parte dos estudantes, isso ocorre por causa da absorção do líquido pelo papel.



Do ponto de vista científico, o que explica o movimento do líquido é a

- a) evaporação do líquido.
- b) diferença de densidades.
- c) reação química com o papel.
- d) capilaridade nos poros do papel.
- e) resistência ao escoamento do líquido.

**10** - Os hidrocarbonetos são moléculas orgânicas com uma série de aplicações industriais. Por exemplo, eles estão presentes em grande quantidade nas diversas frações do petróleo e normalmente são separados por destilação fracionada, com base em suas temperaturas de ebulição.

O quadro apresenta as principais frações obtidas na destilação do petróleo em diferentes faixas de temperaturas.

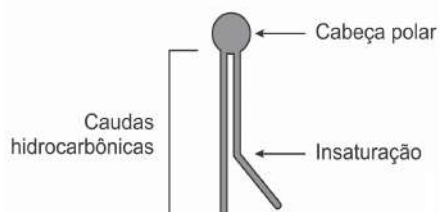
Fração	Faixa de temperatura (°C)	Exemplos de produtos	Número de átomos de carbono (hidrocarboneto de fórmula geral $C_nH_{2n+2}$ )
1	Até 20	Gás natural e gás de cozinha (GLP)	$C_1$ a $C_4$
2	30 a 180	Gasolina	$C_6$ a $C_{12}$
3	170 a 290	Querosene	$C_{11}$ a $C_{16}$
4	260 a 350	Óleo diesel	$C_{14}$ a $C_{18}$

Na fração 4, a separação dos compostos ocorre em temperaturas mais elevadas porque

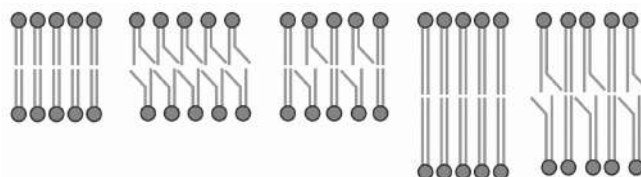
- a) suas densidades são maiores.
- b) o número de ramificações é maior.
- c) sua solubilidade no petróleo é maior.
- d) as forças intermoleculares são mais intensas.
- e) a cadeia carbônica é mais difícil de ser quebrada.

**11** - A fluidez da membrana celular é caracterizada pela capacidade de movimento das moléculas componentes dessa estrutura. Os seres vivos mantêm essa propriedade de duas formas: controlando a temperatura e/ou alterando a composição lipídica da membrana. Neste último aspecto, o tamanho e o grau de insaturação das caudas hidrocarbônicas dos fosfolípidios, conforme representados na figura, influenciam significativamente a fluidez. Isso porque quanto maior for a magnitude das interações entre os fosfolípidios, menor será a fluidez da membrana.

Representação simplificada da estrutura de um fosfolípido



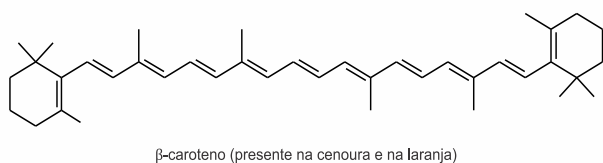
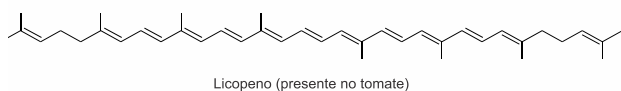
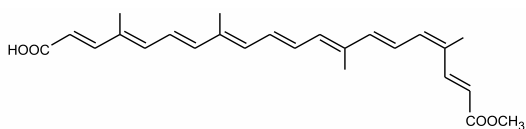
Assim, existem bicamadas lipídicas com diferentes composições de fosfolípidios, como as mostradas de I a V.



Qual das bicamadas lipídicas apresentadas possui maior fluidez?

- a) I
- b) II
- c) III
- d) IV
- e) V

**12** - A utilização de corantes na indústria de alimentos é bastante difundida e a escolha por corantes naturais vem sendo mais explorada por diversas razões. A seguir são mostradas três estruturas de corantes naturais.



HAMERSKI, L.; REZENDE, M. J. C.; SILVA, B. V. Usando as cores da natureza para atender aos desejos do consumidor: substâncias naturais como corantes na indústria alimentícia. *Revista Virtual de Química*, n. 3, 2013.

A propriedade comum às estruturas que confere cor a esses compostos é a presença de

- cadeia conjugada.
- cadeia ramificada.
- átomos de carbonos terciários.
- ligações duplas de configuração cis.
- átomos de carbonos de hibridação  $sp^3$

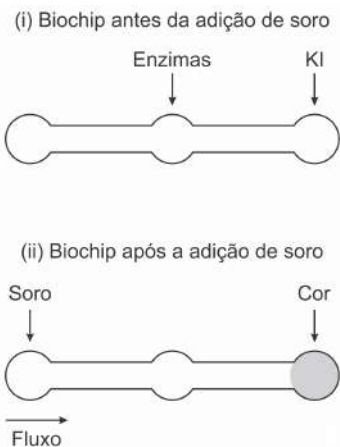
**13** - Uma das técnicas de reciclagem química do polímero PET [poli(tereftalato de etileno)] gera o tereftalato de metila e o etanodiol, conforme o esquema de reação, e ocorre por meio de uma reação de transesterificação.



O composto A, representado no esquema de reação, é o

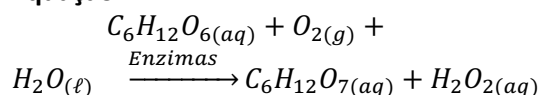
- metano.
- metanol.
- éter metílico.
- ácido etanoico.
- anidrido etanoico.

**14** - Estudos mostram o desenvolvimento de biochips utilizados para auxiliar o diagnóstico de diabetes melito, doença evidenciada pelo excesso de glicose no organismo. O teste é simples e consiste em duas reações sequenciais na superfície do biochip, entre a amostra de soro sanguíneo do paciente, enzimas específicas e reagente (iodeto de potássio, KI), conforme mostrado na imagem.

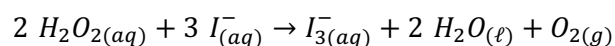


Após a adição de soro sanguíneo, o fluxo desloca-se espontaneamente da esquerda para a direita (ii) promovendo reações sequenciais, conforme as equações 1 e 2. Na primeira, há conversão de glicose do sangue em ácido glucônico, gerando peróxido de hidrogênio.

**Equação 1**



Na segunda, o peróxido de hidrogênio reage com íons iodeto gerando o íon tri-iodeto, água e oxigênio.



GARCIA, P. T. et al. A Handheld Stamping Process to Fabricate Microfluidic Paper-Based Analytical Devices with Chemically Modified Surface for Clinical Assays. *RSC Advances*, v.4, 13 ago. 2014 (adaptado).

O tipo de reação que ocorre na superfície do biochip, nas duas reações do processo, é

- análise.
- síntese.
- oxirredução.
- complexação.
- ácido-base.

15 - Um dos parâmetros de controle de qualidade de polpas de frutas destinadas ao consumo como bebida é a acidez total expressa em ácido cítrico, que corresponde à massa dessa substância em 100 gramas de polpa de fruta. O ácido cítrico é uma molécula orgânica que apresenta três hidrogênios ionizáveis (ácido triprótico) e massa molar  $192 \text{ g mol}^{-1}$ . O quadro indica o valor mínimo desse parâmetro de qualidade para polpas comerciais de algumas frutas.

Polpa de fruta	Valor mínimo da acidez total expressa em ácido cítrico ( $\frac{g}{100 g}$ )
Acerola	0,8
Caju	0,3
Cupuaçu	1,5
Graviola	0,6
Maracujá	2,5

A acidez total expressa em ácido cítrico de uma amostra comercial de polpa de fruta foi determinada. No procedimento, adicionou-se água destilada a 2,2 g da amostra e, após a solubilização do ácido cítrico, o sólido remanescente foi filtrado. A solução obtida foi titulada com solução de hidróxido de sódio  $0,01 \text{ mol L}^{-1}$ , em que se consumiram 24 mL da solução básica (titulante).

BRASIL. Ministério da Agricultura e do Abastecimento. Instrução normativa n. 1, de 7 de janeiro de 2000. Disponível em: [www.agricultura.gov.br](http://www.agricultura.gov.br). Acesso em: 9 mai. 2019 (adaptado).

Entre as listadas, a amostra analisada pode ser de qual polpa de fruta?

- a) Apenas caju.
- b) Apenas maracujá.
- c) Caju ou graviola.
- d) Acerola ou cupuaçu.
- e) Cupuaçu ou graviola.

## notas

### Gabarito:

- 1. D
- 2. C
- 3. A
- 4. E
- 5. E
- 6. E
- 7. A
- 8. A
- 9. D
- 10. D
- 11. B
- 12. A
- 13. B
- 14. C
- 15. C