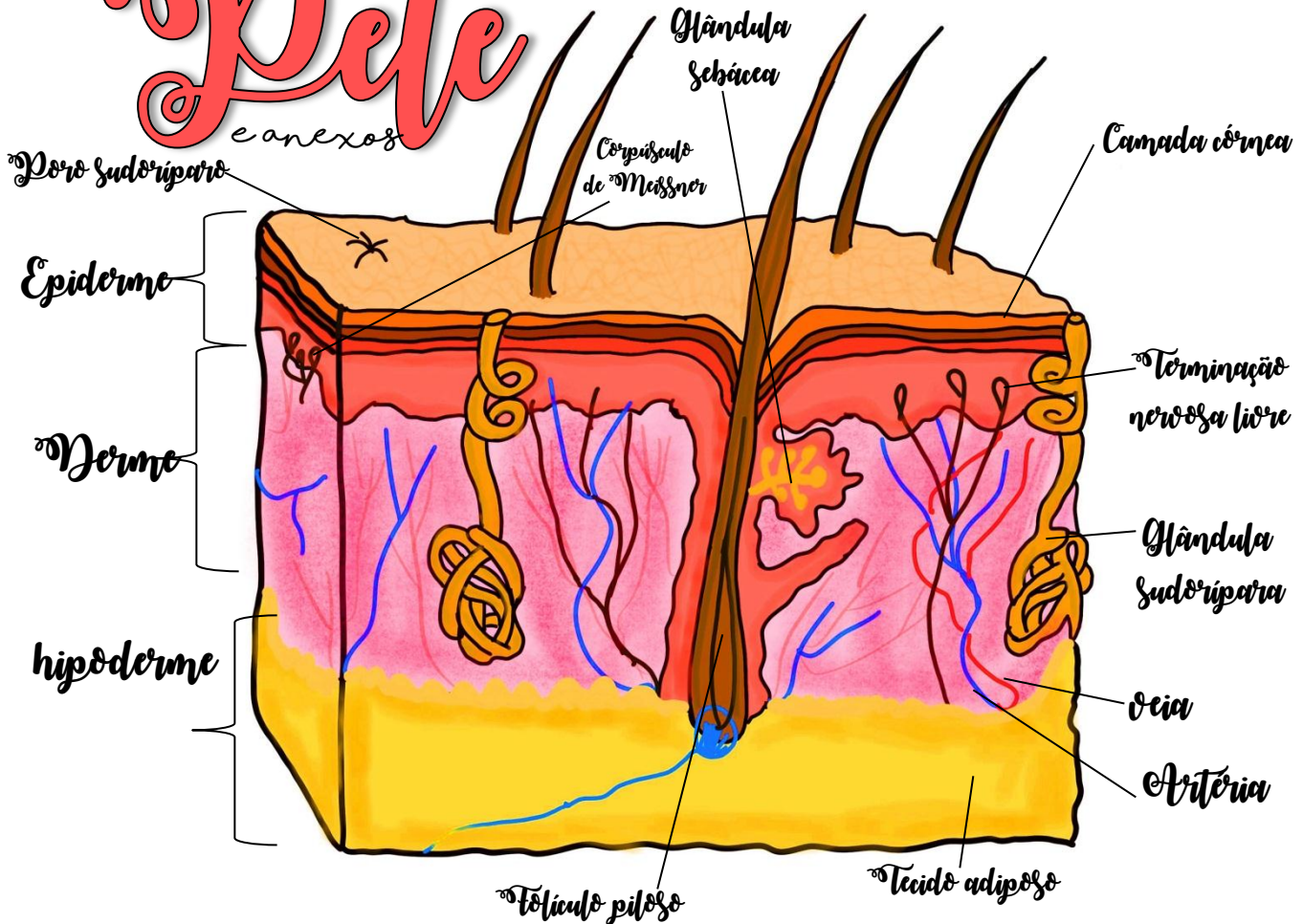


# Pele e anexos



## Epiderme

- Tecido epitelial estratificado pavimentoso queratinizado
- Camadas:
  1. Camada basal = em contato com a membrana basal é uma área intensa de atividade mitótica. → renovação celular. As células das camadas superiores são as células da camada basal velhas.
  2. Camada espinhosa = células vivas. → não se dividem/ formato estrelado = ↑ superfície
  3. Camada granulosa = células vivas e achatadas. → citoplasmas com grânulos de queratina.
  4. Camada lúcida = transparente, transição
  5. Camada córnea = mais externa, células mortas (impermeabilização da queratina)

Queratinização = ruptura de lisossomos. → autólise celular (protege contra perda de H<sub>2</sub>O e invasão de microrganismos).

- Maior parte do corpo = 3 camadas/ pés e mãos = 5 camadas
- Impressões digitais = camada córnea ondulada
- Exposição prolongada a H<sub>2</sub>O. → hidratação da queratina epidérmica. → se expande

## Melanócitos

- Não epiteliais
- Produção de melanina (sintetizada. → tirosina)

Enzima = tironidase

Numero de melanócitos é o mesmo em todos os humanos, o que varia é a produção de melanina.

Novos melanócitos não podem ser produzidos = vitiligo



## Raios UV

### UVA

- Maior poder de penetração
- Danifica fibras colágenas e elásticas
- Fotoenvelhecimento
- Mutações e câncer

### UVB

- Menor poder de penetração
- Atinge apenas a epiderme
- Síntese de vitamina D

### UVC

- Barriados pela atmosfera

Destroem a vitamina B9 (Ác fólico)

Melanina em excesso traz malefícios. → dificulta a conversão de vitamina D inativa para ativa.

## Anexos da epiderme

Glândulas sudoríparas = exclusiva de mamíferos (exceção de golfinhos e baleias)

Sebáceas = exclusiva de mamíferos

Pelos/ unhas/ escamas/ fôneros/ cornos

## Dermis

- Camada papilar. → tecido conjuntivo frouxo
- Camada reticular. → tecido conjuntivo frouxo denso não modelado
- Glândulas = sebáceas, sudoríparas, folículo piloso...

## Estruturas sensoriais

- Corpúsculo de Krause = frio
- Corpúsculo de Ruffini = calor
- Corp. de Pacini = pressões
- Corp. de Meissner = pressões leves
- Terminações nervosas livres = dor

## Hipoderme

- Não faz parte da pele
- Tecido adiposo
- Associada a pele
- Reserva energética
- Proteção térmica e mecânica

## Queimaduras

1 grau = epiderme

2 grau = derme (bolhas)

3 grau = ossos

4 grau = carbonização