



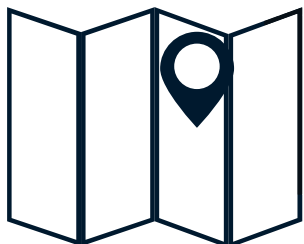
Prof  
Thais  
Formagio



www.profthaisformagio.com.br

## 1. MIGRAÇÃO

- Deslocamento populacional pelo espaço geográfico
- Razões: Econômicas, políticas, religiosas, étnicas, ambientais (...)
- Movimento mais comum: Saída de países subdesenvolvidos para os desenvolvidos (deslocamento de mão-de-obra).



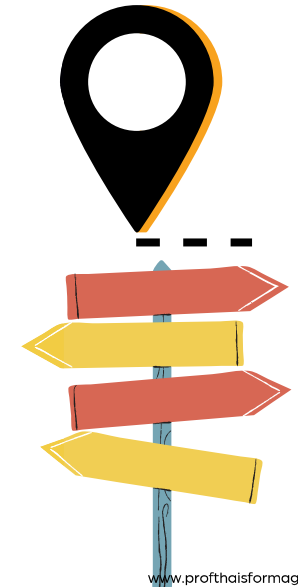
www.profthaisformagio.com.br

## MIGRANTES

Toda a pessoa que se transfere de seu lugar habitual, de sua residência comum, ou de seu local de nascimento, para outro lugar, região ou país.

Imigrante:  
junção entre migrare,  
"mudar de residência/  
condição" + in "para  
dentro".

Emigrante:  
Todo imigrante no país de  
destino é um emigrante no  
país de origem.



www.profthaisformagio.com.br

## REFUGIADOS

Todo a pessoa que está fora de seu país natal devido a fundados temores de perseguição relacionados a conflitos armados, questões de raça, religião, nacionalidade, pertencimento a grupo social ou opinião política, como também devido a violação grave e generalizada de direitos humanos (ACNUR)



**ACNUR:** Alto comissariado das Nações Unidas para Refugiados.

Surge em 1951: Contexto do pós-guerra para reassentar refugiados europeus.



Aviso Legal: O conteúdo e a estrutura de dados aqui apresentados são de propriedade intelectual de Prof. Thais Formaggio. É vedada a reprodução total ou parcial sem a autorização expressa do autor. A utilização de todo ou parte de qualquer conteúdo aqui publicado é proibida.



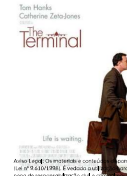
[www.proftaisformaggio.com.br](http://www.proftaisformaggio.com.br)

## APÁTRIDAS

São pessoas que não tem sua nacionalidade reconhecida por nenhum país. A apatridia ocorre por várias razões, como discriminação contra minorias na legislação nacional, falha em reconhecer todos os residentes do país como cidadãos quando este país se torna independente (secessão de Estados) e conflitos de leis entre países.

DEGRAFIA

@PROFTAISFORMAGGIO



Aviso Legal: O conteúdo e a estrutura de dados aqui apresentados são de propriedade intelectual de Prof. Thais Formaggio. É vedada a reprodução total ou parcial sem a autorização expressa do autor. A utilização de todo ou parte de qualquer conteúdo aqui publicado é proibida.



[www.proftaisformaggio.com.br](http://www.proftaisformaggio.com.br)

## Movimentos migratórios

Forçado **X** Espontâneo

Definitivo **X** Temporário

@PROFTAISFORMAGGIO



[www.proftaisformaggio.com.br](http://www.proftaisformaggio.com.br)

### a) Êxodo Rural: Deslocamento do campo para a cidade.

- **Razões:** Busca por emprego e melhores condições de vida na cidade; Modernização do campo; Concentração fundiária.
- **Contexto:** Ligado ao processo de industrialização à XVIII e XIX no mundo desenvolvido e no século XX (2ª metade) nos países emergentes, como no Brasil. Fenômeno em curso em vários países (incluindo a Índia).

DEGRAFIA

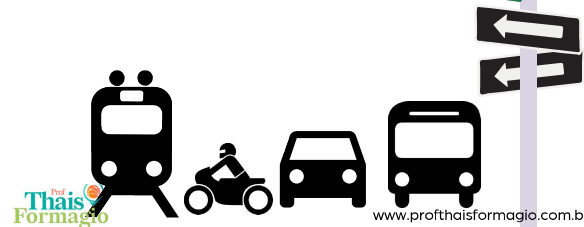
@PROFTAISFORMAGGIO



[www.proftaisformaggio.com.br](http://www.proftaisformaggio.com.br)

**b) Pendular:  
Deslocamentos diários**

- Ida e volta do trabalho ou escola
- Ocorre em regiões metropolitanas
- A cidade de origem é chamada de cidade dormitório
- Debate: mobilidade urbana



Os moradores de Andalsnes, na Noruega, poderiam se dar ao luxo de morar perto do trabalho nos dias úteis e de se refugiar na calma do bosque aos fins de semana. E sem sair da mesma casa. Bastaria achar uma vaga para estacionar o imóvel antes de curtir o novo endereço.

Disponível em: <http://casavogue.globo.com>. Acesso em 3 out 2015 (adaptado)



Uma vez implementada, essa proposta afetaria a dinâmica do espaço urbano por reduzir a intensidade do seguinte processo:

- Êxodo rural.
- Movimento pendular.
- Migração de retorno.
- Deslocamento sazonal.
- Ocupação de áreas centrais.

**c) Sazonal: Períodos**

**Transumância:**  
(latim *trans humus* = além do solo)

- Também chamada de invernada - rebanho de ovinos/ bovinos se deslocam para a porção de menor altitude buscando gramíneas, no verão o degelo permite o retorno para a áreas de maior altitude.
- No pantanal: janeiro (período de chuvas) saída das planícies alagadas.
- No Nordeste brasileiro: deslocamento do Sertão para o Agreste ou para a Zona da Mata --> Exemplos: Vidas Secas.



**d) Fuga de Cérebros:  
Saída de capital humano**

- Saída de profissionais especializados, com elevado grau de conhecimento
- Brasil e Índia sofrem com a debandada de doutores
- Países desenvolvidos em crise também sofrem a fuga de cérebros.

**Exemplo:** Crise de 2008 saída de espanhóis para América Latina.

- EUA é o maior receptor de cérebros. Exemplo: Indianos no Vale do Silício.

O jovem espanhol Daniel se sente perdido. Seu diploma de desenhista industrial e seu alto conhecimento de inglês devem ajudá-lo a tomar um rumo. Mas a taxa de desemprego, que supera 52% entre os que têm menos de 25 anos, o desorienta. Ele está convencido de que seu futuro profissional não está na Espanha, como o de, pelo menos, 120 mil conterrâneos que emigraram nos últimos dois anos. O irmão dele, que é engenheiro-agrônomo, conseguiu emprego no Chile. Atualmente, Daniel participa de uma "oficina de procura de emprego" em países como Brasil, Alemanha e China. A oficina é oferecida por uma universidade espanhola.

GUILAYN, P. Na Espanha, universidade ensina a emigrar. *O Globo*, 17 fev. 2013 (adaptado).

A situação ilustra uma crise econômica que implica

- valorização do trabalho fabril.
- expansão dos recursos tecnológicos.
- exportação de mão de obra qualificada.
- diversificação dos mercados produtivos.
- intensificação dos intercâmbios estudantis.



## 2. FLUXOS INTERNACIONAIS

Dados: Relatório de migração Global 2022 – ONU/OIM (Organização Internacional para Migrações).

• 281 milhões de migrantes internacionais = 3,6% da população mundial (em 2000 eram 2,8%)

• 2/3 são migrantes de mão-de-obra

• Reflexo da globalização:  
Redes e Fluxos

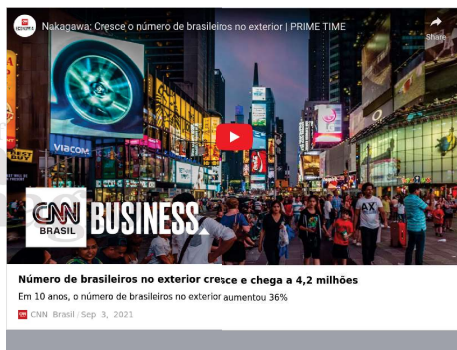


Table 1. International migrants, 1970–2020

Year	Number of international migrants	Migrants as a % of the world's population
1970	84 460 125	2.3
1975	90 368 010	2.2
1980	101 983 149	2.3
1985	113 206 691	2.3
1990	152 986 157	2.9
1995	161 289 976	2.8
2000	173 230 585	2.8
2005	191 446 828	2.9
2010	220 983 187	3.2
2015	247 958 644	3.4
2020	280 598 105	3.6

Source: UN DESA, 2008; UN DESA, 2021a.  
Note: The number of entities (such as States, territories and administrative regions) for which data were made available in the UN DESA International Migrant Stock 2020 was 232. In 1970, the number of entities was 135.

Aviso Legal: O conteúdo e a autoria são de responsabilidade do Prof. Thais Formaggio. Não se responsabiliza por danos de terceiros. O conteúdo é de responsabilidade do usuário. O conteúdo é de responsabilidade do usuário. O conteúdo é de responsabilidade do usuário.



www.profthaisformaggio.com.br

Aviso Legal: O conteúdo e a autoria são de responsabilidade do Prof. Thais Formaggio. Não se responsabiliza por danos de terceiros. O conteúdo é de responsabilidade do usuário. O conteúdo é de responsabilidade do usuário. O conteúdo é de responsabilidade do usuário.



www.profthaisformaggio.com.br

Países subdesenvolvidos

ÍNDIA- 18 milhões  
MÉXICO- 11 milhões  
RÚSSIA- 10,8  
CHINA- 10 milhões



2/3 procuram países de alta renda:

EUA\*  
ALEMANHA  
ARÁBIA SAUDITA  
RÚSSIA  
REINO UNIDO

\*principal destino desde 1970 (de 12 milhões em 1971 para 51 milhões de estrangeiros em 2019)

Figure 2. Top 20 destinations (left) and origins (right) of international migrants in 2020 (millions)



Source: UN DESA, 2021a.

Aviso Legal: O conteúdo e a autoria são de responsabilidade do Prof. Thais Formaggio. Não se responsabiliza por danos de terceiros. O conteúdo é de responsabilidade do usuário. O conteúdo é de responsabilidade do usuário. O conteúdo é de responsabilidade do usuário.



www.profthaisformaggio.com.br

Aviso Legal: O conteúdo e a autoria são de responsabilidade do Prof. Thais Formaggio. Não se responsabiliza por danos de terceiros. O conteúdo é de responsabilidade do usuário. O conteúdo é de responsabilidade do usuário. O conteúdo é de responsabilidade do usuário.



www.profthaisformaggio.com.br

### 3. FLUXOS NACIONAIS

#### a) Imigrantes (entradas)

- Até 1808: Entrada permitida somente para portugueses. Com a abertura dos portos, a partir da chegada da família real, os fluxos aumentaram.
- 1830 a 1930: Entrada de 5 milhões de imigrantes



Países produtores de petróleo apresentam grande participação de estrangeiros em sua população total:

- CATAR: 86%
- EMIRADOS ÁRABES UNIDOS: 70%
- KUWAIT: 64%



Brasileiros contam como é viver no Qatar: 'Ganhar em dólar e sem impostos'  
As razões e profissões são variadas. De instrutores de jiu-jitsu a comissárias de bordo, p...  
nossa\_uol @GOL\_Dec 5, 2022

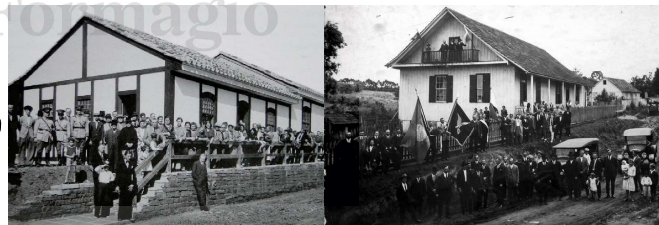
#### Italianos (1870 - 1914)

- Sul: produção de vinho (região de Bento Gonçalves, Caxias do Sul, Garibaldi).
- São Paulo: Substituição da mão-de-obra escravizada na produção de café.



#### Alemães (1850 - 1870)

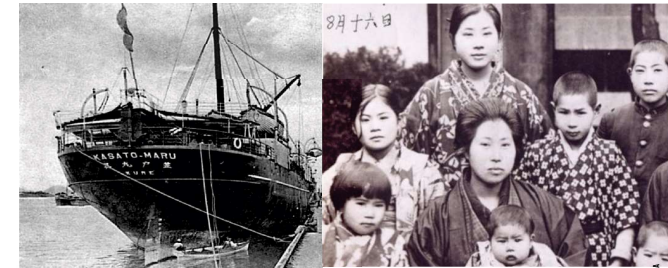
- Sul: RS (Vale do Rio dos Sinos - São Leopoldo e Novo Hamburgo); SC (Vale do Itajaí - Blumenau e Joinville)
- Sudeste: SP e ES



#### Japoneses

(a partir de 1908- destaque entre 1925 e 1935)

- São Paulo: arredores da capital paulista - Hortifrutigranjeiros
- Pará: produção de especiarias. Exemplo: Pará- pimenta do reino.



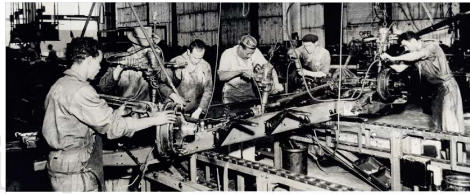
#### Eslavos

- (Poloneses, Ucrainianos e Russos)
- dificuldade de adaptação cultural.



## 1934: Lei das cotas de imigração

- Estabelecia uma cota anual de imigração para cada nacionalidade: 2% do total que entrou no país nos últimos 50 anos.
- 1938: a Lei foi complementada - 80% dos imigrantes deveriam ser agricultores (período da industrialização nacionalização, portanto, a ideia era impedir a entrada de trabalhadores sindicalizados). Outras restrições: pessoas com deficiência, menores de 18 anos e maiores de 60 desacompanhados.



**Brasileiros na Hospedaria: A Lei de Cotas e a Lei dos 2/3 - novo projeto de identidade nacional**  
Após décadas de todo tipo de incentivo dados aos migrantes estrangeiros, o governo brasileiro criou medidas restritivas para a entrada dos mesmos.  
Museu da Imigração - Sep 9, 2020



**Mulheres e Migração: A representação da mulher migrante em pinturas de artistas italianos e o seu papel na história das migrações para o...**  
Os importantes fluxos migratórios que se intensificaram no século XIX foram propiciados por uma conjuntura de fatores.  
Museu da Imigração - jul 14, 2021

## Atualmente

Dados do relatório anual do Observatório das migrações internacionais.

### 0,3% da população brasileira é estrangeira

- Perfil dos estrangeiros (maioria): homens, jovens e de média escolaridade.

·Principais origens

- Venezuela
- Haiti
- Bolívia
- Colômbia
- Estados Unidos



- Sudeste - 55,1 %  
(SP: 41,2%; RJ: 9,4%)
- Sul - 20,5%
- Norte - 8,6% (Roraima: 4,3% - Fluxos da Venezuela)

Principais países	TOTAL		
	Residentes	Temporários	Total
TOTAL	265.408	706.398	971.806
VENEZUELA	8.933	163.373	172.306
HAITI	99.669	49.416	149.085
COLÔMBIA	3.540	52.100	55.640
ESTADOS UNIDOS	2.727	51.075	53.802
CHINA	5.420	32.295	37.715
ARGENTINA	19.312	16.278	35.590
CUBA	2.212	25.392	27.604
FRANÇA	5.464	20.128	25.592
PERU	6.026	18.593	24.619
PORTUGAL	2.044	21.484	23.528
ITALIA	11.406	11.479	22.885
PARAGUAI	8.901	12.590	21.491
ESPANHA	3.400	17.237	20.645
FILIPINAS	0.123	13.505	19.628
ALEMANHA	372	18.738	19.110
URUGUAI	3.560	15.460	19.020
ÍNDIA	10.448	7.532	17.980
JAPÃO	970	15.648	16.618
MÉXICO	4.234	10.088	14.322
Outros países	1.667	11.259	12.926
	58.972	122.728	181.700

Fonte: Elaborado pelo OBMigra, a partir dos dados da Polícia Federal - SisMigra, 2020.  
Nota:\*) A categoria "Residentes" inclui as antigas classificações permanentes, assilados, outros e provisórios.

Mapa 3. Número de imigrantes solicitantes de residência, segundo Brasil, Grandes Regiões e Unidades da Federação, 2011 - 2020



Fonte: Elaborado pelo OBMigra, a partir dos dados da Polícia Federal – SisMigra, 2020.

**b) Emigrantes (saídas)**

- Anos 80- “Década perdida” – Crise econômica: saída de adultos 19 a 45 anos, a maioria com ensino médio ou superior completo.
- 2016 – Crise política/econômica: 99.000 brasileiros migraram para países da OCDE (relatório OCDE 2017).

**Destinos:**

- EUA** – busca do sonho americano. Itamaraty afirma que 1,4 milhão de brasileiros vivem nos EUA- 250 a 400 mil em situação legal.
- PARAGUAI** – Atividade agrícola (soja)- brasiguaios
- JAPÃO**- Dekassêguis- Descendentes de japoneses. A maioria assume trabalhos de linhas de produção.
- ESPAÑA**
- PORTUGAL**- 40 mil em 2017
- ITÁLIA**
- REINO UNIDO**



Brasileiros vivendo em Portugal podem ser até o dobro dos números oficiais - 08/08/2021 - Mundo ... Conta exclui os que têm dupla cidadania portuguesa ou da União Europeia e os que estão irregulares. Folha de S.Paulo | Aug 8, 2021.



Número de brasileiros no exterior cresce e chega a 4,2 milhões. Em 10 anos, o número de brasileiros no exterior aumentou 36%.



www.profthaisformaggio.com.br



www.profthaisformaggio.com.br

**c) Deslocamentos internos:** a construção do país em arquipélago.

- Migração inter-regional: entre regiões
- Migração intrarregional: dentro de uma mesma região

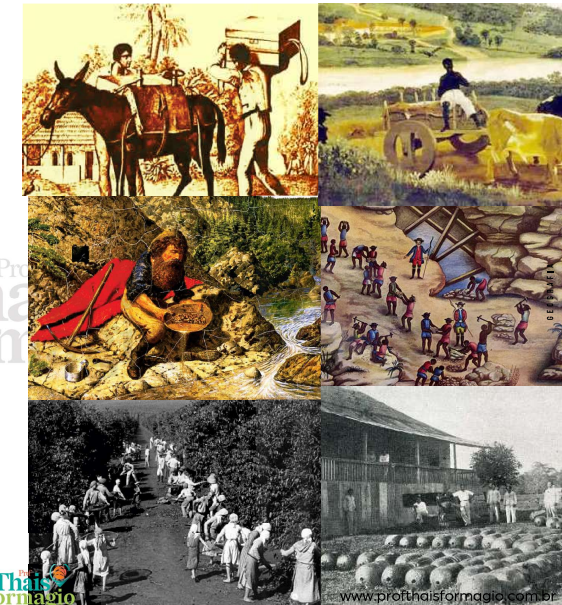


www.profthaisformaggio.com.br

**Século XVI – XVII:** Pecuária Vale do São Francisco  
Litoral do Nordeste --> Interior do Nordeste

**Século XVIII:** Mineração  
Paulista e Nordestinos --> MG, GO, MT

**Século XIX:**  
Borracha (1870 – 1910): Nordestinos --> AC e AM  
Café: Nordeste, MG, GO, MT, SUL à São Paulo



www.profthaisformaggio.com.br

**1940:** Algodão – Oeste Paulista

**1950:** Brasília

**1960-70:** Colonização agrícola (centro-oeste), mineração (Carajás, Oriximiná), rodovias (BR 153: Belém-Brasília, BR 364: Cuiabá-Porto Velho, BR 163: Cuiabá- Santarém)

**1990-2000:** Expansão da fronteira agrícola - BAMAPITO

**2010:** Descentralização – crescimento das cidades médias.

**2018:** Sergipe e Alagoas – Milho e Soja.

Aviso Legal: O conteúdo e a autoria são de propriedade intelectual de Prof Thais Formagio. É vedada a reprodução ou a comercialização sem a autorização expressa, sob pena de sanção legal e criminal nos termos da legislação aplicável.



© PROF THAIS FORMAGIO

Aviso Legal: O conteúdo e a autoria são de propriedade intelectual de Prof Thais Formagio. É vedada a reprodução ou a comercialização sem a autorização expressa, sob pena de sanção legal e criminal nos termos da legislação aplicável.



Prof Thais Formagio

OBRIGADA

*Bons estudos!*



[www.profthaisformagio.com.br](http://www.profthaisformagio.com.br)

GEGRAFIA