

# GUIA DE SOBREVIVÊNCIA



Ecologia



Biologia   
total



# GUIA DE SOBREVIVÊNCIA

**Ecologia:** Ramo da Biologia que estuda as relações entre os seres vivos e o meio onde vivem.

**População biológica:** Conjunto de seres de mesma espécie que habitam determinada região geográfica.

**Fatores abióticos:** São as influências que os seres vivos possam sofrer em um ecossistema, derivadas de aspectos físicos, químicos ou físico-químicos do meio ambiente, como luz, radiação solar, temperatura, pH, salinidade, vento, água, composição do solo, pressão e outros.

**Fator bióticos:** Efeitos causados pelos organismos em um ecossistema, que condicionam as populações que o formam.

**Ecossistema:** Conjunto formado pelas comunidades biológicas em interação com os fatores abióticos do meio (biótopo).

**Organismos termofílicos:** Organismos que gostam de calor. Estes organismos são exemplos de organismos extremófilos.



**Organismos estenoalinos:** São organismos que sobrevivem apenas em uma estreita variação de concentração da salinidade da água.

**Organismos eurialinos:** São animais e plantas adaptados fisiologicamente para

suportar grandes variações de salinidade.

**Hábitat Local:** onde uma área ecológica ou ambiental que é habitada por uma determinada espécie de animal, planta ou outro organismo.

**Nicho ecológico:** Conjunto de interações que os indivíduos de uma determinada espécie mantêm com o ambiente. O nicho é típico para cada espécie. Engloba tudo o que caracteriza o modo de vida de uma espécie em seu hábitat.

**Densidade Populacional:** É medida expressa pela relação entre a população e a superfície do território dos seres vivos.

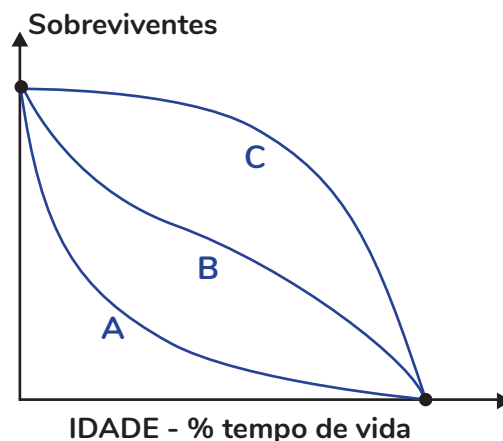
**Taxa de Natalidade:** número de nascimento de uma determinada população.

**Taxa de Mortalidade:** Número de mortes de uma determinada população.

**Imigração:** Número de novos indivíduos em uma determinada população.

**Emigração:** Números de indivíduos que saem de uma determinada população.

**Curva de Sobrevivência:** Representação gráfica de mortalidade de indivíduos por idade.







**Taxa de Crescimento Populacional:** É a variação de indivíduos de uma população por um intervalo de tempo.

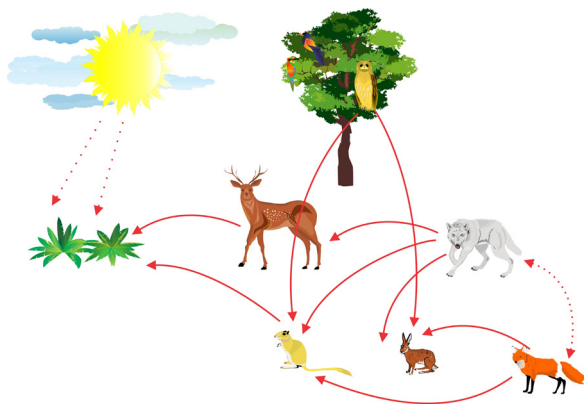
**Fatores Reguladores da Densidade:** São fatores que impedem o crescimento populacional excessivo pelo grande número de indivíduos existentes em uma determinada população.

**Potencial biótico:** Capacidade de crescimento de uma população biológica. É limitado pela resistência do meio (conjunto de fatores que limitam o crescimento populacional).

**Capacidade Suporte:** é o número máximo de indivíduos que o ambiente pode suportar.

**Curva de Crescimento Real:** Resultado real do crescimento de uma determinada população.

**Cadeia Alimentar:** É uma representação gráfica que mostra o fluxo de energia entre organismos de um ecossistema.



**Produtores:** Organismos que produzem seu próprio alimento, como a fotossíntese.

**Quimiossíntese:** é a produção de matéria orgânica através da oxidação de substâncias minerais, sem utilizar a luz solar.

**Consumidor (primário, secundário, terciário):** Organismo heterotrófico cuja alimentação depende, direta ou indiretamente, dos produtores. Os que se alimentam diretamente dos produtores são consumidores primários (herbívoros).

**Decompositor:** Categoria que reúne fungos e bactérias que se alimentam de cadáveres de outros seres. Promovem a decomposição e a reciclagem da matéria orgânica, possibilitando o reaproveitamento de seus componentes pelos seres vivos.



**Nível trófico:** Conjunto dos seres vivos de uma cadeia alimentar que apresentam tipo semelhante de nutrição. Seres autotróficos fotossintetizantes como as plantas, por exemplo, constituem o primeiro nível trófico das cadeias alimentares.

**Bioacumulação:** Acúmulo de compostos químicos dos organismos de uma cadeia alimentar.

**Pirâmides Ecológica:** Representação gráfica do fluxo de energia e matéria em um dado ecossistema.

**Produtividade:** Capacidade de um organismo transformar energia não consumível em consumível pelos seres vivos. Por exemplo: organismos autotróficos.

**Produtividade Primária Bruta:** É o total de energia luminosa convertida em energia química.

**Biomassa:** Massa da matéria orgânica presente em um ser vivo ou em um conjunto de seres vivos.

**Onívoro:** Animal que apresenta alimentação variada, constituída tanto por alimentos de origem vegetal como animal. Na cadeia alimentar ocupa mais de um nível trófico. A espécie humana, por exemplo, é onívora.



**Relação ecológica:** Tipo de interação entre os seres de uma comunidade biológica. Podem ser intra-específicas, entre seres de mesma espécie, ou interespecíficas, entre seres de espécies diferentes, e, para cada caso, podem ser harmônicas, sem prejuízo para os associados, ou desarmônicas, com prejuízo para pelo menos um dos associados.

**Relações Ecológicas Intraespecíficas Harmônicas:** Troca de benefícios entre indivíduos da mesma espécie.

**Sociedade:** Indivíduos da mesma espécie que trabalham juntos. Na sociedade ocorre divisão de trabalho, cada indivíduo sabe o que faz. Obs: os indivíduos da sociedade trabalham separadamente fisicamente, possuem mobilidade.



**Colônias:** Indivíduos da mesma espécie que trabalham juntos, porém não possuem independência de mobilidade, ou seja, trabalham todos juntos. Existem dois tipos de colônias as isomorfas que são morfologicamente parecidas, como as algas Volvox.

**Relações Ecológicas Intraespecíficas Desarmônicas:** Quando um indivíduo é prejudicado por outro indivíduo da mesma espécie.

**Amensalismo:** Relação em que indivíduos de uma espécie produzem toxinas que inibem ou impedem o desenvolvimento de outras. Ex.: Maré vermelha.



**Competição:** Disputa por recursos entre indivíduos da mesma espécie.

**Canibalismo:** Quando um indivíduo mata outro da mesma espécie para se alimentar.



**Competição interespecífica:** Relação ecológica entre seres de espécies diferentes em que há disputa por um ou mais recursos do meio (alimento, água, espaço etc.).

**Relações harmônicas:** quando não há prejuízo para nenhum dos indivíduos; ou desarmônicas, quando isso não ocorre.

**Protocooperação:** A protocooperação também é conhecida como mutualismo facultativo. Nesse tipo de relação, duas espécies mantêm uma associação que traz benefícios para ambas, mas não exigem a presença permanente uma da outra. Exemplo: anêmona e paguro.





**Mutualismo:** Associação entre indivíduos de espécies diferentes que não podem viver separadamente. Ocorre uma troca de benefícios entre as espécies associadas.



**Comensalismo:** Nesta relação, apenas um indivíduo será beneficiado, sendo indiferente para o outro indivíduo. Esse tipo de relação envolve a busca por alimento.



**Inquilinismo:** É a relação onde um organismo obtém abrigo e proteção no corpo de outro. Um dos participantes da relação usa o organismo do outro como moradia.



**Predatismo:** Relação em que uma das espécies, a predadora, mata a outra, a presa, para se alimentar.

**Presa:** São designados como presas os animais predados, isto é, que servem de alimentação a outros animais.

**Parasitismo:** Relação em que uma das espécies, geralmente a menor, vive sobre ou dentro da outra, alimentando-se dela, sem, no entanto, estar com o intuito de matá-la.

**Competição:** É aquela que ocorre pela disputa do espaço, do alimento, da luz, etc.

**Mimetismo:** É o fenômeno onde uma espécie imita uma outra espécie visando parecer perigosa ou impalatável.

**Aposematismo:** é tipo de adaptação pela qual uma espécie apresenta cores de advertência.



**Mimetismo Batesiano:** tipo de mimetismo em que uma espécie palatável imita uma outra espécie impalatável.

**Mimetismo Mulleriano:** tipo de mimetismo onde uma espécie venenosa imita outra espécie que também é venenosa.



**Camuflagem:** é a estratégia onde uma espécie apresenta cores ou formas semelhantes com o meio em que vive.

**Sucessão ecológica:** a é o nome dado à sequência de comunidades, desde a colonização até a comunidade clímax, de determinado ecossistema.

**Clímax:** é o último estágio alcançado por comunidades ecológicas ao longo da sucessão ecológica. Este estágio é caracterizado por compreender espécies que são as melhores competidoras da comunidade local.

**Bioma:** é conjunto formado pelo clima, vegetação, hidrografia e relevo de uma determinada região.

**Biodiversidade:** Diversidade de espécies de um ecossistema. Quanto maior a quantidade de nichos ecológicos, maior a diversidade de espécies do ambiente, ou seja, maior sua biodiversidade.

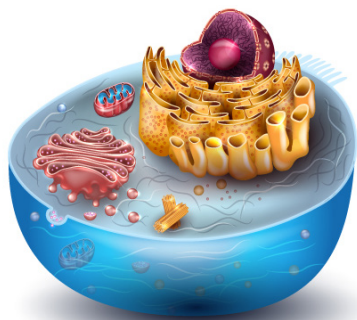
**Chuva ácida:** é um fenômeno atmosférico causado em escala local ou regional, pela precipitação de chuva carregada com grande quantidade de ácidos, resultante do lançamento de poluentes produzidos pelas atividades humanas.

**Microclima:** Conjunto de condições físicas (umidade, temperatura etc.) reinantes em determinada região (ou biótopo) à qual estão adaptadas determinadas espécies.

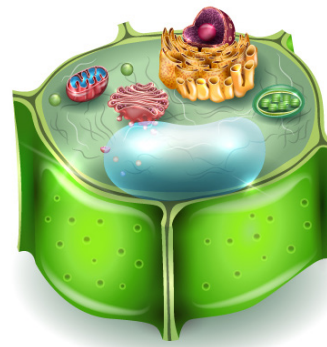
**Espécie invasora:** são espécies de organismos que vivem fora da sua área de distribuição nativa e que foi acidental ou intencionalmente inserida em um meio, podendo ou não ser prejudicial para o ecossistema em que é introduzido.

**Organelas:** são estruturas localizadas no interior da célula, mais precisamente no citoplasma.

CÉLULA ANIMAL



CÉLULA VEGETAL



**Resistência ao meio:** é o que impede que as populações cresçam conforme o seu potencial biótico, trata-se dos fatores que limitam o crescimento, tais como espaço, clima, alimento, competição, parasitismo e predação.

**Comunidade biológica (ou biocenose):** Conjunto de seres vivos de diferentes espécies que coabitam uma mesma região.

**Adaptação:** Capacidade de os seres vivos ajustarem-se ao ambiente. Pode-se pensar na adaptação como um processo de ajustamento individual (homeostase) ou como ajustamento de uma espécie ao ambiente no curso da evolução (adaptação evolutiva, depende do aparecimento e permanência de mutações).

**Controle experimental:** Em um experimento científico é a comparação entre duas situações que diferem por um único aspecto, exatamente aquele que se deseja testar. O controle do experimento permite ter certeza de que as variações observadas entre as duas situações devem-se realmente à intervenção experimental.

**Método científico:** é um conjunto de regras básicas para desenvolver uma experiência a fim de produzir novos conceitos, também corrigir e integrar conhecimentos já existentes.

**Experimentação:** É um importante componente dos métodos científicos, que consiste em criar condições controladas (condições experimentais) para o teste de hipóteses.

**Caatinga:** Bioma adaptado ao clima quente e seco, típico da Região Nordeste do Brasil. Caatinga é o único bioma exclusivamente brasileiro, o que significa que grande parte do seu patrimônio biológico não pode ser encontrado em algum outro lugar do planeta.





**Combustível fóssil:** Material de origem orgânica, formado há milhões de anos no subsolo e utilizado como fonte de energia pela humanidade (exemplos: carvão, petróleo, turfa etc.).

**Manguezal (ou mangue):** Bioma de transição entre o mar e a terra firme.

**Recife coralino:** São formações construídas a partir da deposição de carbonato de cálcio por diversos organismos marinhos, principalmente por corais, mas outros organismos, como algas calcárias e moluscos, também contribuem para a formação de substratos recifais.

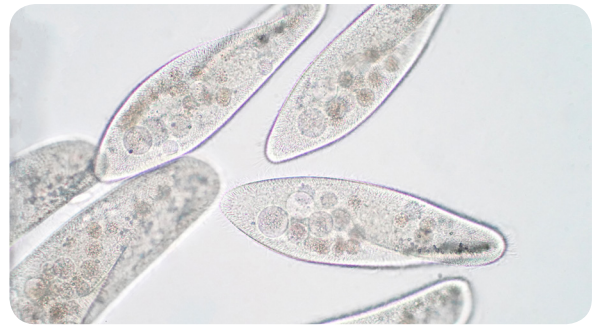


**Reino:** Cada um dos grandes grupos em que está dividido o conjunto dos seres vivos. Atualmente divide-se o mundo vivo em cinco reinos: Monera, Protista, Fungi, Plantae e Animal.

**Reino Monera:** Reino de seres vivos que reúne organismos unicelulares procarióticos. Os representantes desse reino são as bactérias e as arqueobactérias, que podem apresentar nutrição heterotrófica ou autotrófica.



**Reino Protista:** Reino de seres vivos que reúne protozoários e algas. Protozoários são organismos unicelulares, eucarióticos e heterotróficos. Algas são uni ou multicelulares, eucarióticas e autotróficas. Por exemplo, os protozoários.



**Reino Fungi (Fungos):** Reino de seres vivos que reúne organismos unicelulares ou multicelulares, eucarióticos e heterotróficos. Há quatro filos no reino: Phycomycetes, Ascomycetes, Basidiomycetes e Deuteromycetes.



**Reino Plantae (Plantas):** Reino de seres vivos que reúne organismos multicelulares, eucarióticos e autotróficos (plantas ou vegetais).



**Reino Animal (Animais):** Reino de seres vivos que reúne organismos multicelulares, eucarióticos e heterotróficos. A espécie humana pertence ao reino Animalia.







**Biologia**  
PROF. PAULO JUBILUT *total*

- ✉ [contato@biologiatotal.com.br](mailto:contato@biologiatotal.com.br)
- f [/biologiajubilit](#)
- ▶ [Biologia Total com Prof. Jubilut](#)
- 📧 [@paulojubilut](#)
- 🐦 [@Prof\\_jubilut](#)
- 📌 [biologiajubilit](#)
- 📍 [+biologiatotalbrjubilit](#)