



PRO
MILITARES

LÍNGUA PORTUGUESA

Professora Rosane Reis

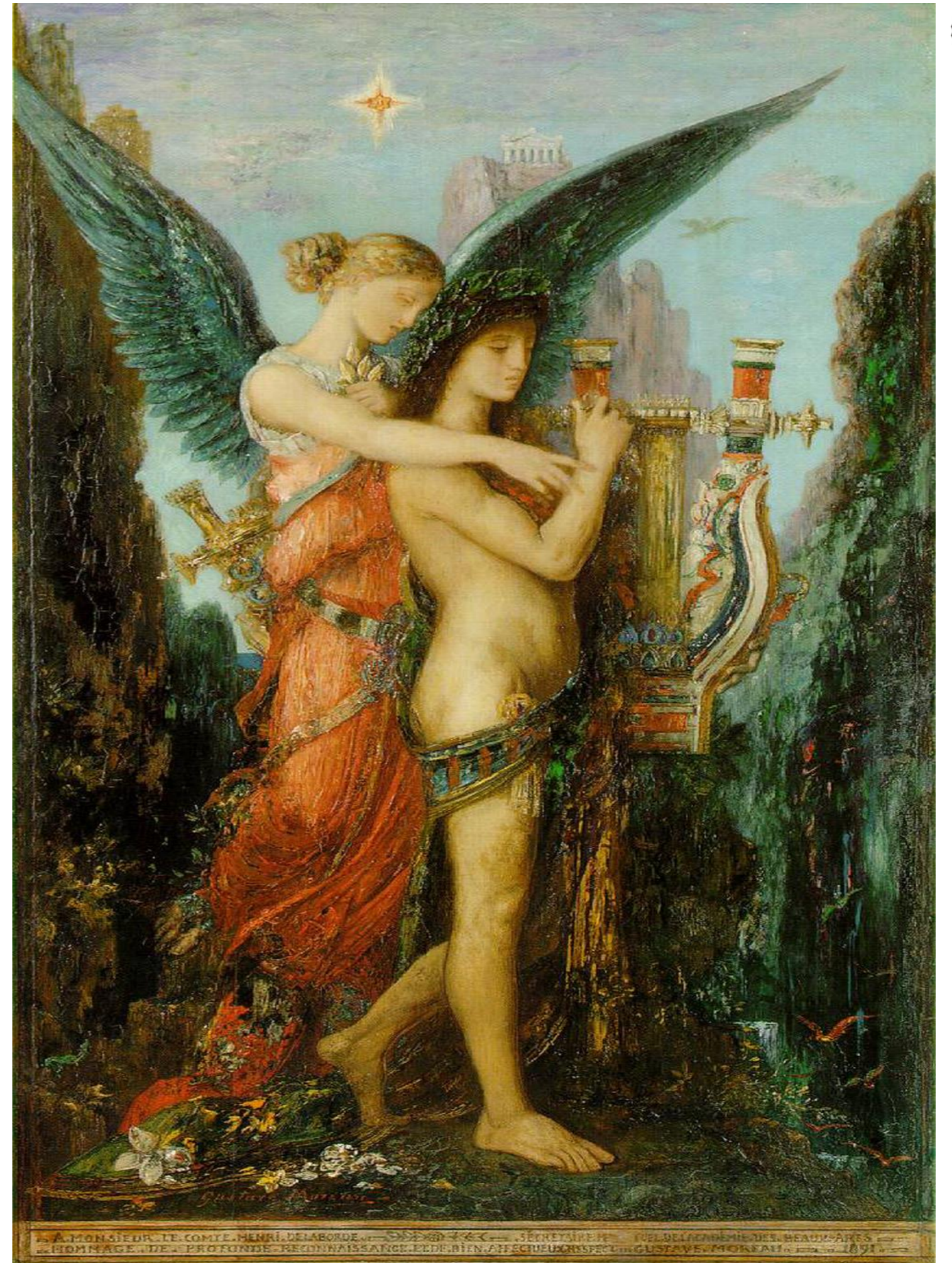


MÓDULO 23

Parnasianismo, Simbolismo e Pré-Modernismo

SIMBOLISMO

- ✓ **Misticismo**
- ✓ **Espiritualidade**
- ✓ **Predomínio da descrição sobre a sugestão**
- ✓ **Inovação no uso de maiúsculas**
- ✓ **Musicalidade: aliteração, assonância**
- ✓ **Hermetismo**
- ✓ **Uso de símbolos**
- ✓ **Imagens noturnas**
- ✓ **Sinestésias**



AUTORES E OBRAS



Cruz e Souza

Antífona; Encarnação; Harpas eternas; Cárcere das almas

Alphonsus de Guimaraens

Ismália; A cathedral

**Quando Ismália enlouqueceu, pôs-se na torre a sonhar.
Viu uma lua no céu,
Viu outra lua no mar.**

Alphonsus de Guimaraens

**No sonho em que se perdeu, banhou-se toda em luar.
Queria subir ao céu,
Queria descer ao mar.**

CÁRCERE DAS ALMAS CRUZ E SOUZA



**Ah! Toda a alma num cárcere anda presa,
Soluçando nas trevas, entre as grades
Do calabouço olhando imensidades,
Mares, estrelas, tardes, natureza.**

**Tudo se veste de uma igual grandeza
Quando a alma entre grilhões as liberdades
Sonha e, sonhando, as imortalidades
Rasga no etéreo o Espaço da Pureza.**

**Ó almas presas, mudas e fechadas
Nas prisões colossais e abandonadas,
Da Dor no calabouço, atroz, funéreo!**

**Nesses silêncios solitários, graves,
que chaveiro do Céu possui as chaves
para abrir-vos as portas do Mistério?!**

PRÉ-MODERNISMO



- ✓ Fase de transição
- ✓ Ecletismo
- ✓ Denúncia da realidade político-econômico-social brasileira
- ✓ Focalização de tipos brasileiros marginalizados



AUTORES E OBRAS



PRINCIPAIS AUTORES	OBRAS IMPORTANTES
Augusto dos Anjos	Bilhete postal; Psicologia de um vencido; Budismo moderno; Versos íntimos; O morcego
Euclides da Cunha	Os sertões; Contrastes e confrontos; À margem da história; Canudos-diário de uma expedição
Lima Barreto	Recordações do escrivão Isaías Caminha; Triste fim de Policarpo Quaresma; Os Bruzundangas; Clara dos Anjos
Monteiro Lobato	Urupês; Cidades mortas; O escândalo do petróleo
Graça Aranha	Canaã; Malasarte; A estética da vida; O espírito moderno

AUTORES E OBRAS



- ✓ **Pré-modernismo não é uma estética literária, mas um período de transição entre as tendências do fim do século XIX e o Modernismo. Compreende os vinte anos que antecederam a Semana de Arte Moderna de 1922. Tal designação foi dada pelo crítico literário Tristão de Ataíde que isolou um grupo de escritores que, sem estarem inteiramente ligados a nenhuma das correntes nascidas no século XIX, já indicavam alguns pressupostos temáticos e/ou formas do Modernismo.**
- ✓ **A maior parte desses escritores publicou suas obras a partir de 1902, ano em que foram editados *Os sertões*, de Euclides da Cunha, e *Canaã*, de Graça aranha.**
- ✓ **Nessa época, havia entre os autores uma preocupação com a realidade brasileira, o que favoreceu o surgimento de um novo regionalismo: a focalização de tipos brasileiros marginalizados: o sertanejo, o anti-herói Jeca Tatu, por exemplo.**

