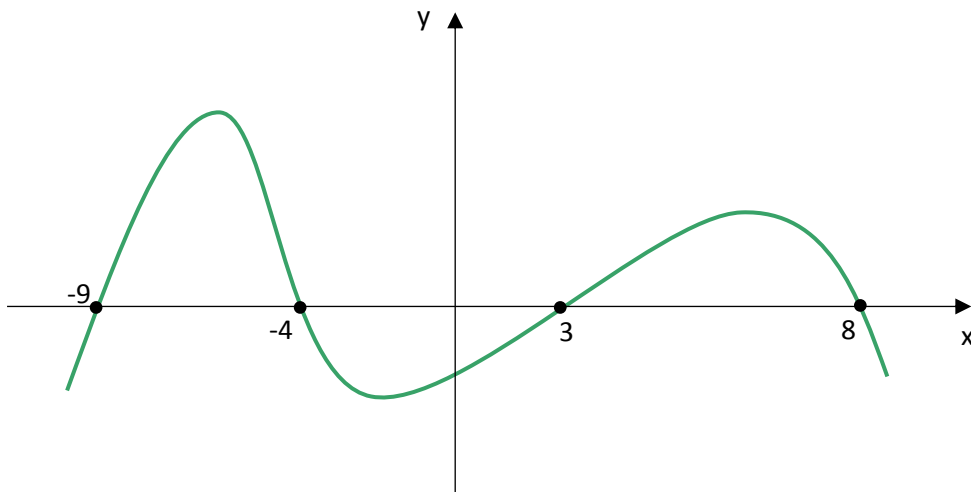




ANÁLISE GRÁFICA DE FUNÇÕES

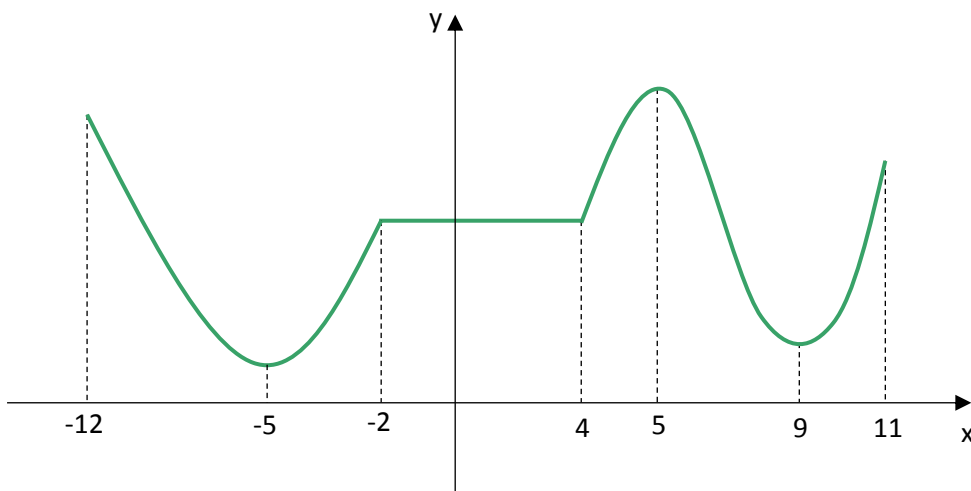
1. SINAL DE UMA FUNÇÃO

Dependendo dos valores do domínio da função, uma função poderá assumir valores positivos, negativos ou iguais a zero. Vejamos isso graficamente:



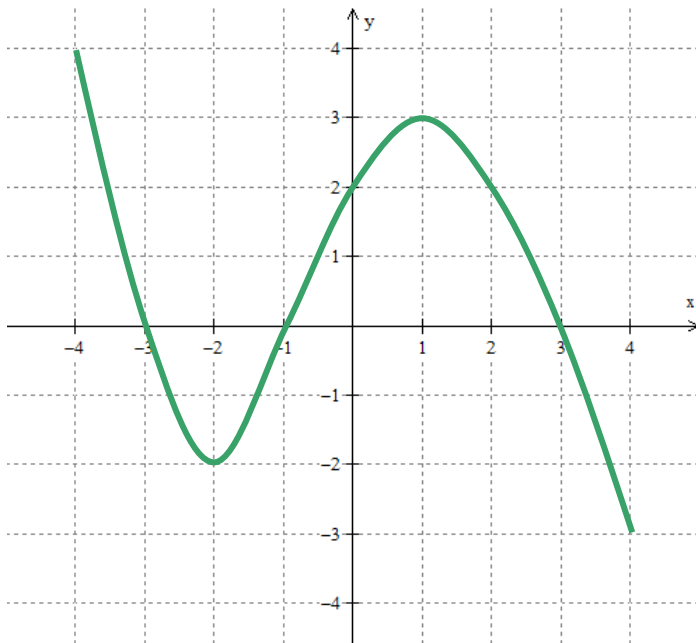
2. CRESCIMENTO E DECRESCIMENTO DE UMA FUNÇÃO

Vamos analisar o crescimento e o decréscimo de uma função através do seguinte gráfico:



EXEMPLO:

Vamos analisar o seguinte gráfico de uma função qualquer e responder cada item abaixo:



- a. $f(-2) =$
- b. $f(1) =$
- c. $f(0) =$
- d. Indique as raízes, $f(x) = 0$:
- e. $f(x) > 0$:
- f. $f(x) < 0$:
- g. Para quais valores de x a função é crescente?
- h. Para quais valores de x a função é decrescente?