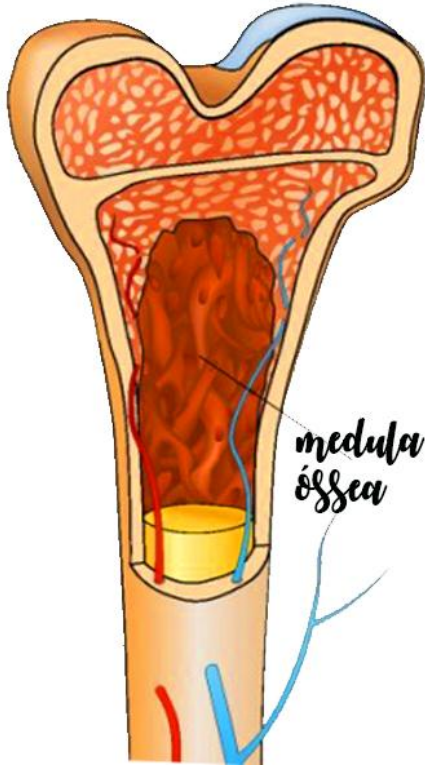


Tecido Ósseo



- Subst. Inter celular mineralizada, calcificada
- Vascularizado
- **Parte mineralizada:** sais de cálcio e sais de magnésio (fosfato de cálcio= apatita/ fosfato de magnésio= fosfato de mg)
- **Não mineralizada:** matriz osteoide= tec conj propriamente dito (água, glicosaminoglicanas, fibras)
- **Osteoblastos:** jovens, ativos/ produzem matriz osteoide (parte orgânica) e fosfatase alcalina (ions de cálcio do sangue= solúvel e transformam em sais de cálcio no osso= insolúvel: **calcificação do osso**)
- Calcitonina: tireoide, hormônio que estimula o osteoblasto/ estrógenos nas mulheres
- **Osteócito:** cél óssea adulta, praticamente inativa.- invadidas por capilares sanguíneos
- **Osteoclasto:** macrófagos do osso/ destrói a matriz osteoide/ fosfatase ácida — pega cálcio do osso e joga no sangue — **descalcificação do osso**- aumentar o cálcio do sangue- estimulado pelo **Paratormônio**- paratireoideais
- Remodelação óssea: crescimento da cabeça= osteoblasto-osteoclasto
- Tensão (força que puxa): estimula osteoblasto- **forma osso**
- Pressão: estimula o osteoclasto - **destrói osso**

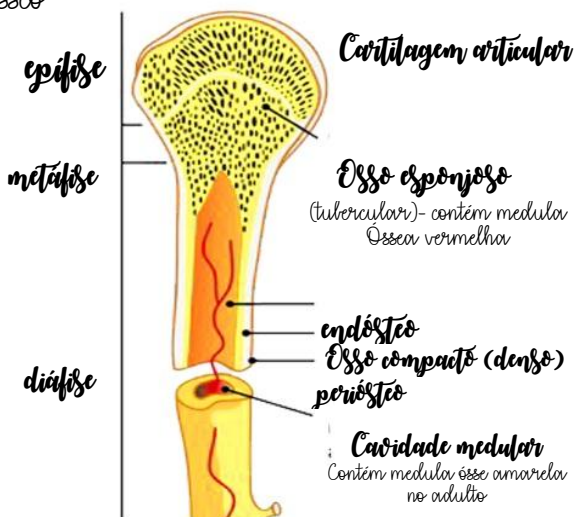
Ossificação

Endocondral= substituição de cartilagem hialina por tecido ósseo (cartilagem não vira osso, é substituída)
Ocorre nos ossos longos (braços e pernas)

Intramembranosa= transformação de tecido conjuntivo propriamente dito em tecido ósseo (célula mesenquimal indiferenciada se transforma em osteoblasto)
Acontece nos ossos chatos (osso do crânio)

Crescimento ósseo longitudinal = hipófise → GH/STH → fígado → somatomedina → crescimento de cartilagens → disco epifisial alonga

Crescimento ósseo espessura= transformação do periosteó (tecido conjuntivo que envolve o osso) em tecido ósseo



medicaleitora



Médica Leitora