

Tejido Conjuntivo

1) Introdução

Origem:

- Mesodermo → mesênquima → conj.
- ficaram células tronco adultas limitadas ← mov mesenquimatoso

- Células com variadas formas e variadas funções, ↑ vascularização
- Muita matriz entre as células

amorfa ← ac. hialurônico
água

proteínas ← colágeno
elastina
reticular (mov)

- Células jovens, grandes, que produzem matriz. Q. de adultas

Param síntese, encolhem, inatizam
OSTEOBLASTO (jovem) → OSTEOCITO (adulto) osso

CONDROBLASTO (jovem) → CONDROCITO (adulto) cartilagem

FIBROBLASTO (jovem) → FIBROCITO (adulto)

LIPÓBLASTO → adipócito

- Células jovens originam-se da mesênquimatoso adulta indiferenciada

- Possuem células para defesa

MACRÓFAGO ← fagocitose
ativa T4
vem do monócito no sangue

PLASMÓCITO - diferencia-se do linfócito B
- produz Ig

- Possuem células para armazenar gordura, que só se dá infância - ADIPOCITO

- Possuem células para regular resposta local: mastócito

HEPARINA ← ac. can
anticoagulante

HISTAMINA - proteína paracrina

- Vaso alve dilata
- ↑ resposta, desinchada, ↓ P
- Eritema, edema, incha glote
- bronquios contra



LOGO
matriz ← amorfa
 proteínas

Células

- mesenquimatosa adulta
- osteoblasto
- condroblasto
- fibroblasto
- lipoblasto
- Mastócito
- Macrófago
- Plasmócito

B) Denso = ↑ fibras ↓ matriz

Modelado { não modelado
 Tendinoso { não tendinoso
 Alavanca

- proteínas no mesmo sentido
- proteínas com senti. do diferente

- Tendão (músculo no osso)
- ligamento (osso no osso)
- derme
- Revestimentos inflamáveis

Obs / Revest. Denso não modelado

osso / Periosteio | **cartilagem** = Pericôndrio

SNP

2) Classificação

- Propriamente **híalo** ← **frouxo**
- Especiais ← **denso**
 - **adiposo**
 - **hematopoietico**
- **Rígidos sustentação** ← **osso** / **cartilagem**
- **Sangue**

SNC - meninges

- dura-máter (fora)
- aracnóide (meio)
- pia-máter (dentro)

3) Propriamente híalo

- Generalista - sem exclusividades

A) Frouxo = **A REOLAR**

- Prenche espaço
- Lamina Basal
- Hipoderme

Muscular

- Epimísio = músculo
- Perimísio = feixe
- Endomísio = miócito



Curso * da * mi

④ Especiais

B) Reticular

Hematopoiético

A) Adiposo - Branco

- Celula adipócito
- Receptor insulina
- Lipogênese REL
- Se = infância
- Síntese hormonal

• Possui células tronco adulta

Mielóide

MULTIPOTENTES

produz todas as cel do sangue ⊖ linfócito

LEPTINA - SACIEDADE

- Receptor Hipotálamo

LINFÓIDE

produz os linfócitos

RESISTINA - bloqueia receptor

insulina - ↑ glicose sangue - DM II

• Presentes na MOU

Obs < citocinas esteróides

Marrrom - Amarelo

Pardo

Multilocular Unilocular

↑ gotas gordura ↓ gota

↑ mito Fe ↓ mito

Exuro mais claro

Nascimento adquire

queima-calor queima calor

termogênica

ATP



5) Rigidez Sustentação

A) Osses

a.1) Células

- osteoblasto: origem na mesênquima; ativo, gde; produz matriz
- osteócito: osteoblasto inativo, com a idade; na lacuna
- osteoclasto - fusão de monócitos. ↑ núcleo ↑ mitocôndrias ↑ lisossomos = reabsorve matriz de gradada.

a.2) matriz - sofre remodelagem permanente. Osteoblasto produz e osteoclasto reabsorve

Inorgânica	Orgânica
Ca ⁺⁺ , P, Mg	colágeno
duroza	plasticidade
Se ↓ = osso deforma e vai quebrar	Se ↓ = quebra

↓ falta vit D	↓ Idade
falta vit A	
falta Ca ⁺⁺	
falta colágeno	
excesso paratormônio	menopausa
	↓ Estrogênio
	sedentarismo

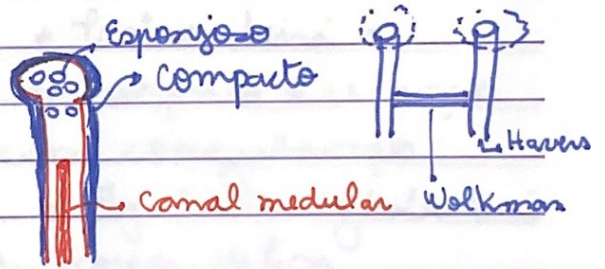
a.3) Morfologia

- Epífise
- diáfise
- metafise → cartilagem hialina

a.4) histologia

- Compacto ← Canais Havers e Canais Volkmann
- Esponjoso - trabéculas
- canal medular

- MOV nasce 100%; C.T adultos nos osses achatados
- amarela
 - tetano, gordura
 - substitui a mov



a.5) formação

- Intra Membrana → membranas conjuntivas do crânio = ex: fontanela
- Endocondral = substituição da cartilagem hialina por osso



B) Cartilaginosa

- Avascular
- Nutrido pelo pericôndrio
- Baixa resposta
- cel

{ condroblasto
condrócito

Glucosamina

- mais abundante
- Respiratórios
- Discos metáfora
- Esqueleto fetal

Elastica

• orelha, epiglote

Filrosa

- discos inter-vertebrais

obs = articulações contêm cartilagens / colágeno II / e líquido sinovial

6) Sangue

Tecido conjuntivo com grande quantidade de matriz-plasma (55%)
O plasma tem 90% de água, além dos nutrientes absorvidos no intestino e excretos, ^{recolhidos} dos tecidos.

As principais proteínas presentes no plasma são:

* Albumina

- transporta lipídios, hormônios e regula osmolaridade

* Protrombina e

Fibrinogênio = relação com coagulação

* Ig - Imunoglobulina

Anticorpos, defesa

Além da matriz-plasma, o sangue contém a porção sólida, dita Elementos

Figurados = { gl. brancos
gl. vermelhas
plaquetas

