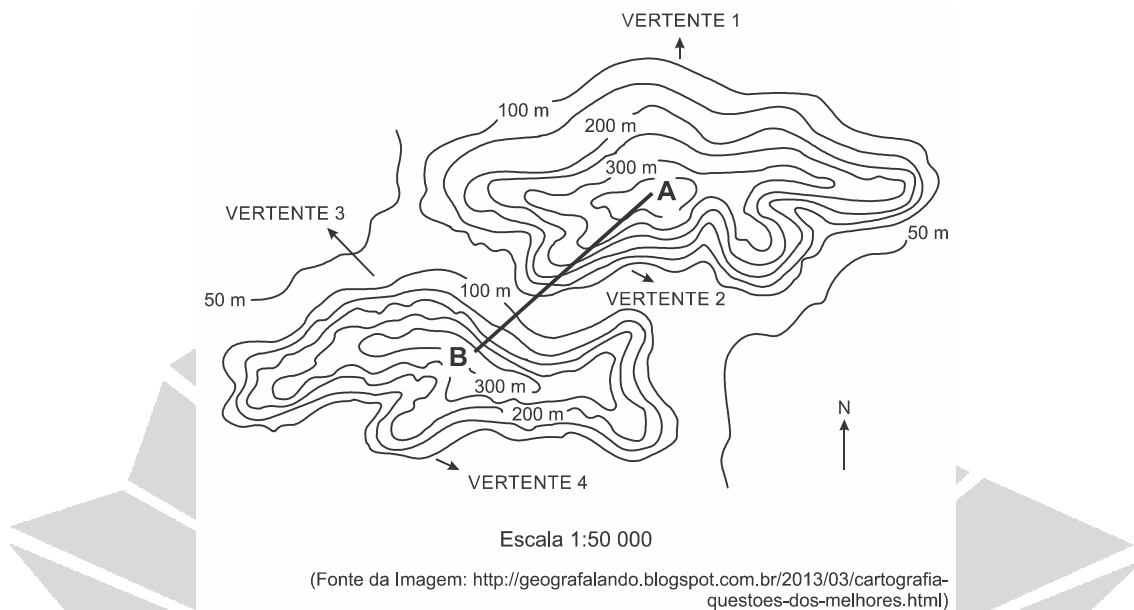


01. (Mackenzie 2017) Observe a imagem.



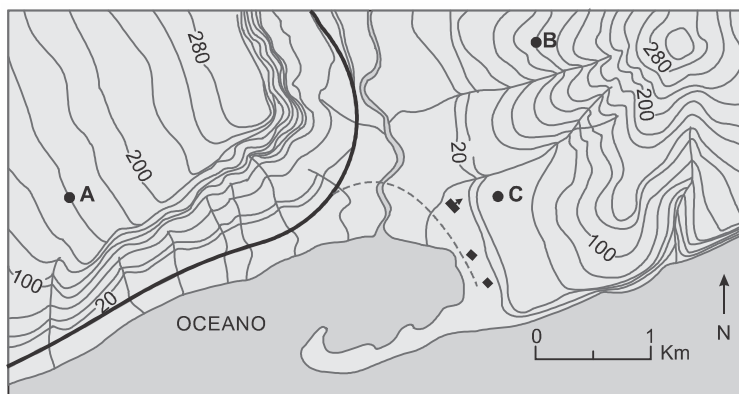
Na representação, pode-se observar a presença de duas elevações no relevo, identificadas pelas letras A e B. Tendo a imagem como base e seus conhecimentos, julgue as afirmativas a seguir:

- I. As linhas representadas, esquematicamente na imagem, são denominadas de Isoípsas ou curvas de nível, pois unem pontos de mesma altitude.
- II. A porção mais íngreme do Morro A aparece na imagem identificada como Vertente 2, pois as linhas se apresentam mais próximas umas das outras nesse compartimento do relevo.
- III. Sabendo-se que a distância linear entre os morros A e B é de 4 cm, a distância real entre os dois pontos, utilizando-se a Escala indicada no mapa será de, aproximadamente, 2.000 metros.

É correto o que se afirma em

- a) I, apenas.
- b) I e II, apenas.
- c) II e III, apenas.
- d) I e III, apenas.
- e) I, II e III.

02. (Ufrgs 2016) Observe o mapa abaixo, com representação em curvas de nível.



Fonte: <<https://geographicae.files.wordpress.com/2007/06/topo1.jpg?w=536&h=441>>. Acesso em: 26 ago. 2015.

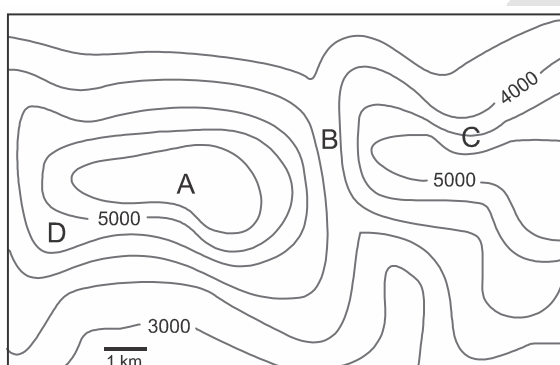
Considere as afirmações sobre o relevo em que estão localizados os indivíduos A, B e C.

- I. O indivíduo A está sobre um relevo de cuesta com o front voltado para sudoeste.
- II. O indivíduo B está sobre um ponto mais íngreme da vertente, se comparado ao indivíduo C.
- III. As formas de relevo assemelham-se quanto à altitude, porém diferenciam-se quanto à simetria.

Quais estão corretas?

- a) Apenas I.
- b) Apenas II.
- c) Apenas III.
- d) Apenas II e III.
- e) I, II e III.

03. (Uerj 2016) Na imagem abaixo, foi utilizada a técnica de curvas de nível para representar a topografia de uma região na qual há um vale, entre outras formas de relevo.



Phil Gersmehl
Adaptado de *Teaching geography*. Nova York: Guilford, 2008.

O ponto localizado no fundo desse vale é o identificado pela seguinte letra:

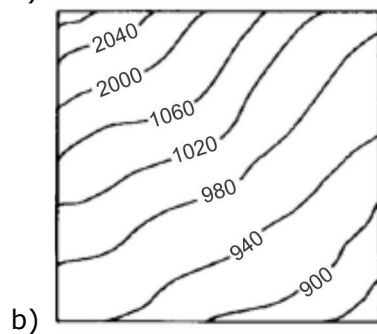
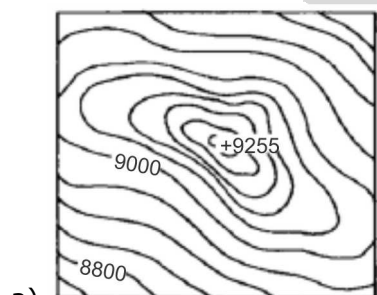
- a) A
- b) B
- c) C
- d) D

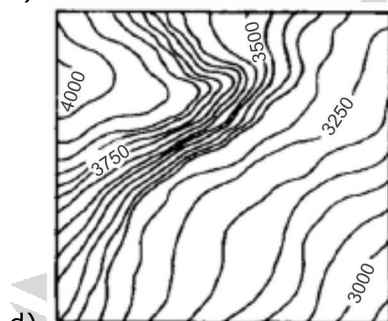
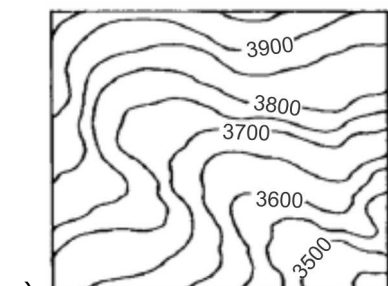
04. (Ufu 2015)



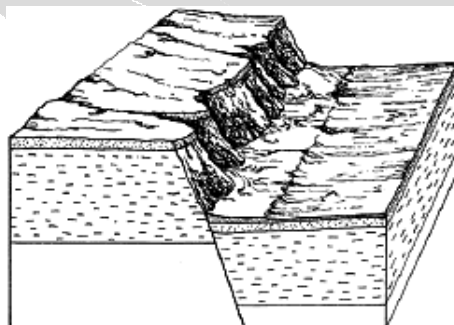
Disponível em: <<http://2.bp.blogspot.com/-a1hzvByinOw/TZ9hpJ-WqfI/AAAAAAN4/cNBc5q4TYyI/s1600/Curvas+de+N%25C3%25ADvel.png>>
Acesso em: 27 de fev. 2015.

Considere a figura e assinale a quadrícula de curvas de nível que se adéqua à paisagem exposta.

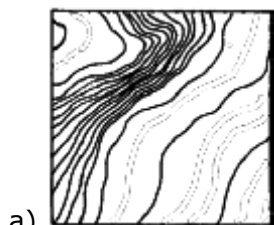


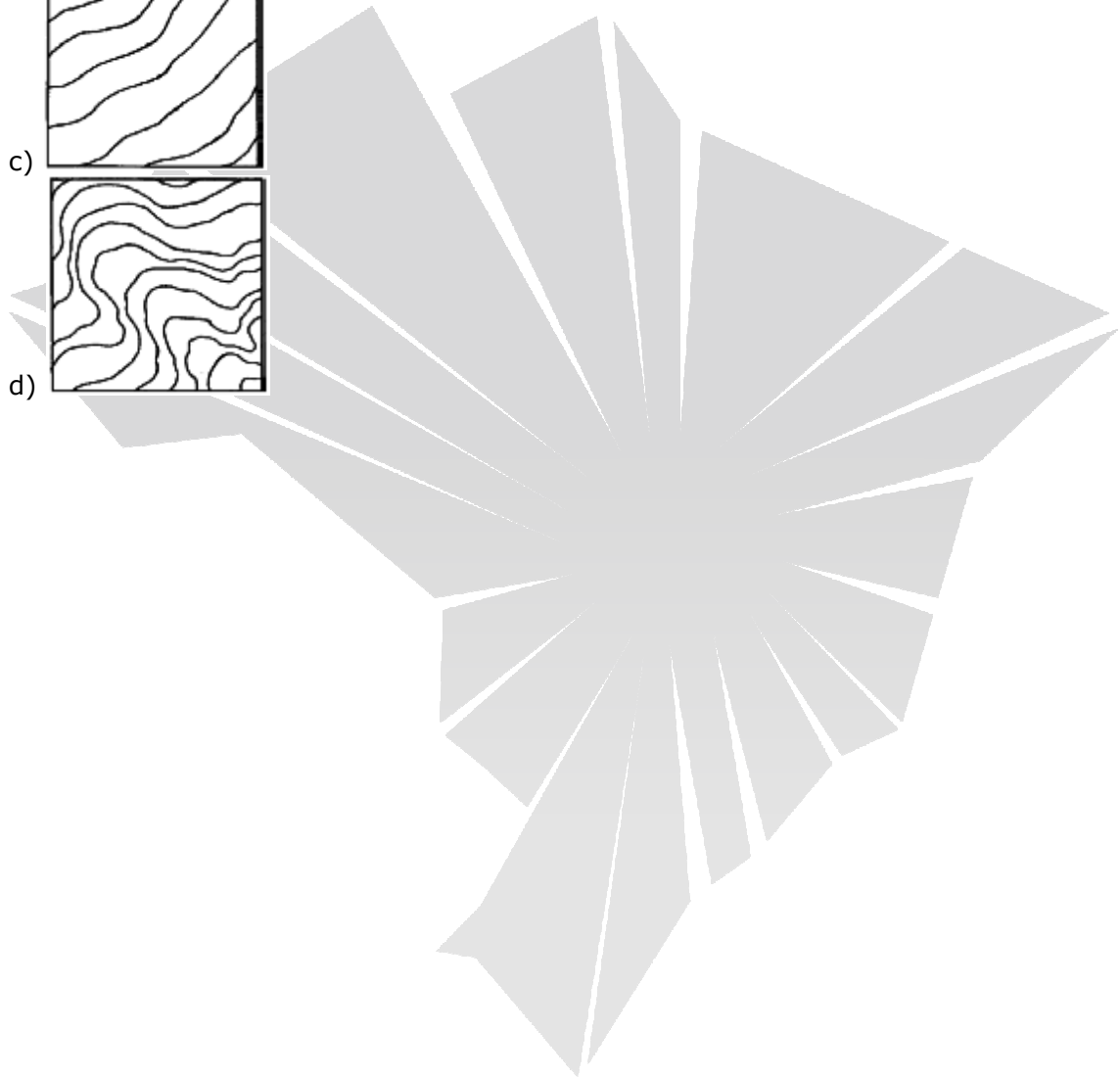
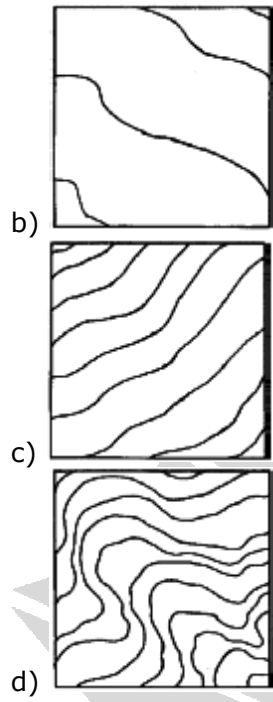


05. (Uerj 2014) Observe na imagem uma feição de relevo em escarpa, área de desnível acentuado de altitude, encontrada geralmente nas bordas de planalto, como os trechos da Serra do Mar no estado do Rio de Janeiro.



Utilizando a técnica das curvas de nível, uma representação aproximada dessa imagem em uma carta topográfica está indicada em:





Gabarito:

01. E

As afirmativas corretas são: [I] e [II], porque as isoípsas são linhas que unem pontos de mesma altitude, e quanto maior a proximidade entre elas, maior é a declividade do terreno, como indicado na vertente 2; [III], porque se 1 cm do mapa equivale a 50.000 cm do terreno, 4 cm do mapa equivale a 200.000 cm ou 2.000 metros do terreno.

02. D

A afirmativa [I] está incorreta, porque embora o relevo indicado seja uma cuesta, seu front está voltado para nordeste. As afirmativas [II] e [III] estão corretas porque as isoípsas (linhas que unem pontos de mesma altitude) mais próximas em B indicam maior declividade; e embora as formas de relevo apontadas sejam de igual altitude, sua forma é diferente.

03. B

O ponto localizado no fundo do vale é o ponto B, tendo em vista situar-se em área cujo entorno indica cotas altimétricas crescentes. Estão incorretas as alternativas: [A], porque o ponto A está situado no topo com altitudes acima de 5.500 m ; [C], porque o ponto C situa-se em uma vertente, entre cotas de 4.000 a 5.000 m ; [D], porque o ponto D situa-se em uma vertente entre cotas de 4.500 a 5.000 m .

04. A

A paisagem representada no desenho é de um morro com maior altitude no centro e áreas mais baixas no entorno. Assim, o mapa topográfico mais adequado é o que representa no centro as curvas com maior altitude e o entorno com curvas com altitudes menores.

05. A

Considerando-se que a maior proximidade das curvas de nível demonstra maior declividade e, que essa é a característica da escarpa indicada no bloco diagrama, a figura que a representa está indicada na alternativa [A].