

---

# PRONOMES (PARTE 2)

**PROF.: GUI REIS**

c. Pronomes Demonstrativos – Substituem ou acompanham os seres

C.1. Localização **temporal** e **espacial** dos seres

- ESTE(S), ESTA(S), ISTO

→ Referem-se a um ser próximo do emissor

→ Indicam tempo presente

EXEMPLOS:

**Estas** pessoas entrarão na universidade. → Pessoas próximas ao emissor

Eu terminei as listas **desta** semana. → Semana em que estamos



ESSE(S), ESSA(S), ISSO

Referem-se a seres próximos do receptor

Indicam passado próximo ou futuro próximo

EXEMPLOS:

Essas pessoas te acompanharão na universidade.

→ Pessoas próximas do receptor

Viajei nesse feriado.

→ Viajei no carnaval

Viajarei nesse feriado.

→ Viajarei na páscoa

- **AQUELE, AQUELA, AQUILO**

→ **Referem-se a seres que estão distante tanto do emissor quanto do receptor (IMPRECISÃO ESPACIAL)**

→ **Indicam passado distante ou futuro distante**

**EXEMPLOS:**

Aquele pássaro lá no horizonte é um condor.

Tudo o que fora dito naquela época nos causava espanto.



## 3.2. LOCALIZAÇÃO TEXTUAL DOS SERES

- \* **CATAFORISMO** – Antecipação/Apresentação de seres
- \* **ANAFORISMO** – Retomada de elementos citados no texto
- **ESTE, ESTA, ISTO – CATAFÓRICOS, mas podem ser empregados anaforicamente**

### EXEMPLOS:

- A regra mais importante do Poliedro é **esta: seja humilde.**
- **Este** é o meu maior **problema: não consigo dormir**

# ESSE, ESSA, ISSO – **SEMPRE SERÃO** ANAFÓRICOS

EXEMPLOS:

Quero fazer o melhor. **Isso** é o que importa.

Força, foco e fé. **Esse** é o nosso lema.



## Cuidado com eventos em sequência!

ESTE, ESTA, ISTO – Retomam o elemento mais próximo, ou seja, o segundo elemento da sequência.

AQUELE, AQUELA, AQUILO – Retomam o elemento mais distante, ou seja, o primeiro elemento da sequência.

### EXEMPLOS:

Tenho duas irmãs: Maria e Júlia. Aquela (Maria) é dentista e esta (Júlia) é advogada.

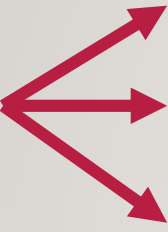


“Morava então (1893) em uma casa de  
pensão no Catete. Já por **ESSE** tempo  
**ESTE** gênero de residência florescia no  
Rio de Janeiro. **AQUELA** era pequena e  
tranquila.”

(Maria Cora – Machado de Assis)



# ATENÇÃO!!!

O/A  ARTIGOS  
PRONOMES OBLÍQUOS  
PRONOMES DEMONSTRATIVOS

**\* A – PREPOSIÇÃO – SEMPRE INVARIÁVEL**



# SERÃO PRONOMES DEMONSTRATIVOS QUANDO:

Equivalerem a  
ESSE(A)(S), ISSO,  
AQUELE(A)(S) ou a  
AQUILO



Antecederem o pronome relativo  
“QUE”

OU

Representarem uma oração

EXEMPLOS:

Eu comi este bolo, mas não comi o que você fez.

Eu te ajudarei, mas não o farei por obrigação.

José, lembre-se de que o presidente do partido o apoia, embora o faça por imposição da Chapa.

1º “O” → ARTIGO

2º “O” → PRON. OBLÍQ. ÁTONO

3º “O” → PRON. DEMONSTRATIVO

# CUIDADO!!! NÃO CONFUNDA COM FRASES DO TIPO:

“Eu amei a sua moto, mas ainda prefiro a minha.”

**Primeiro “a”** – artigo definido – concorda em gênero e em número com o 1º substantivo “moto”

**Segundo “a”** – artigo definido – concorda em gênero e em número com o 2º substantivo “moto” que está omitido

Figura de linguagem presente nesse caso: ZEUGMA

(omissão de algo que já foi apresentado no contexto)

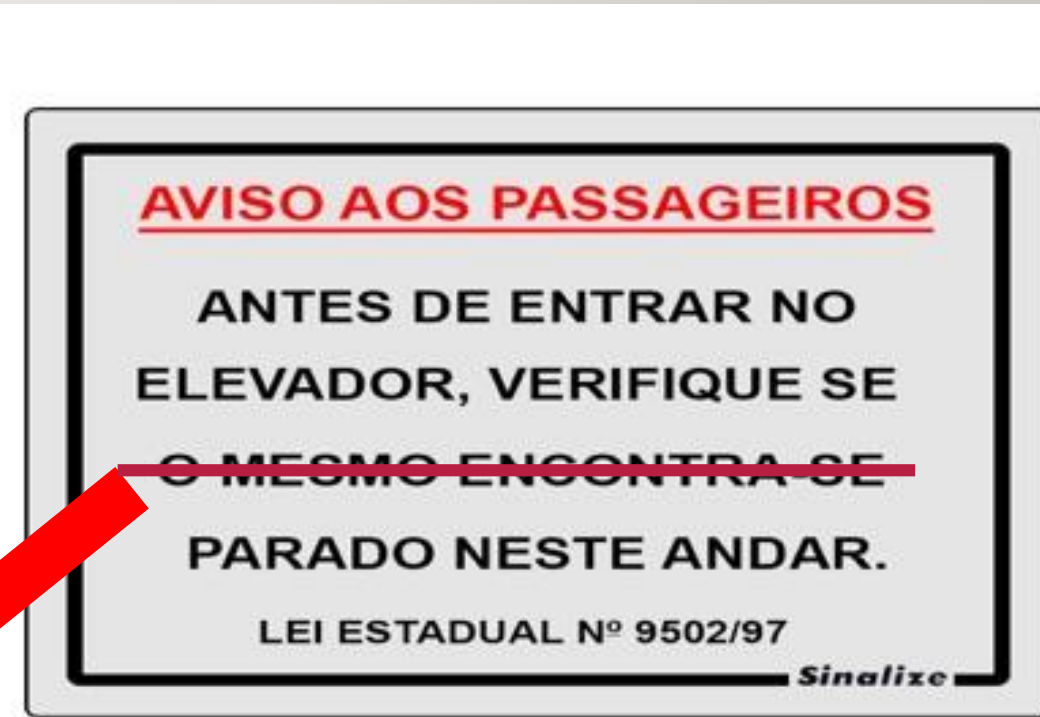
# MESMO E PRÓPRIO

→ Apenas acompanham substantivos nunca os substituem

## EXEMPLOS:

A garota costura os seus próprios vestidos.

A mesma mulher tem talento de sobra.



**ESSE SE ENCONTRA  
ELE SE ENCONTRA OU ELE ENCONTRA-SE  
O MESMO MEIO/EQUIPAMENTO SE ENCONTRA**

**FOCO NA SUA VAGA**



**EXERCÍCIOS: 13 E 18**

13. (Integrado - Medicina 2022) Leia o trecho a seguir.

“Um dos estudos mais recentes, publicado no periódico científico *Nature*, indica que os anticorpos continuam circulando por pelo menos cerca de seis a oito meses. Os cientistas da

Universidade Rockefeller, nos Estados Unidos, chegaram a **essa** conclusão após analisar amostras de sangue de 188 voluntários.”

No trecho acima, foi empregado o pronome demonstrativo “**essa**” com o intuito de

a) fazer uma referência anafórica ao retomar o trecho “os anticorpos continuam circulando por pelo menos cerca de seis a oito meses”.

b) retomar, cataforicamente, “estudos mais recentes”.

c) introduzir a informação mencionada logo após o pronome.

d) retomar, anaforicamente, “Universidade Rockefeller”.

e) fazer uma referência catafórica ao retomar o “periódico científico *Nature*”.

## 18. (FAMERP 2020) CONSIDERE A TIRINHA GARFIELD, DE JIM DAVIS.

O pronome “este”, no terceiro quadrinho,

a) refere-se ao presente do personagem, em que não há diversão.

b) retoma o sentido das palavras “o mundo”.

c) refere-se ao período em que o mundo diverte o personagem.

d) aponta para um momento em que o desejo do personagem se realizaria.

e) retoma o sentido da frase “o mundo existe para me divertir”.





## d. PRONOMES RELATIVOS

→ Que, quem, o qual, a qual, onde, aonde, quando, cujo(a)...(\***SEMPRE** representarão a ideia de “lugar”, ou seja, a ideia de “origem”, de “destino” ou de local da realização de uma ação)

→ Retomam elementos antecedentes diretos

→ Iniciam orações adjetivas que caracterizam o elemento retomado

**AONDE** → Empregado junto a verbos que exigem preposição “a” ou “para”,  
desde que nenhuma delas tenha sido empregada ainda.

Ex.: A casa aonde irei/retornarei/voltarei/mudei-me...

**ONDE** → Empregado junto a verbos que não exigem preposição “a”, tampouco “para” ou em casos em que uma dessas preposições ou qualquer outra já tenha sido empregada.

Ex.: A cidade onde moro/trabalho/estudo/fico/malho.

Ex.: A cidade para onde irei/retornarei/voltarei/mudei-me...

## EXEMPLOS:

O carro que você me vendeu está muito impecável.

“QUE” – REFERENTE: “CARRO”

A casa onde moro é minha.

“ONDE” – REFERENTE: “A CASA”

CUIDADO!!!!

O filme que assisti é ótimo

CORREÇÃO: O filme A que assisti é ótimo



## CUJO(A)(S)

- Na maioria das vezes, indicam posse
- O **1º** elemento é o **possuidor** e o **2º** elemento é o **possuído**
- **Concorda**, em **GÊNERO** e em **NÚMERO**, com o elemento **possuído**, mas **refere-se** ao elemento **possuidor**
- **NUNCA** serão acompanhados (seguidos) por artigos [a(s), o(s)]

## EXEMPLOS:

O cursinho cujos alunos serão aprovados chama-se Poliedro.

Os processos judiciais em cujas investigações havia conflito de interesse foram anulados.



**CUIDADO!!!!!!**

O sentimento cuja lembrança o poeta falava é o amor.

**CORREÇÃO:**

O sentimento **SOBRE** cuja lembrança o poeta falava é o amor.

O curso que os alunos serão aprovados é Medicina.

**CORREÇÃO:**

O curso **EM** que os alunos serão aprovados é Medicina.



**FOCO NA SUA VAGA**



**EXERCÍCIOS: 2, 9, 10 E 11**



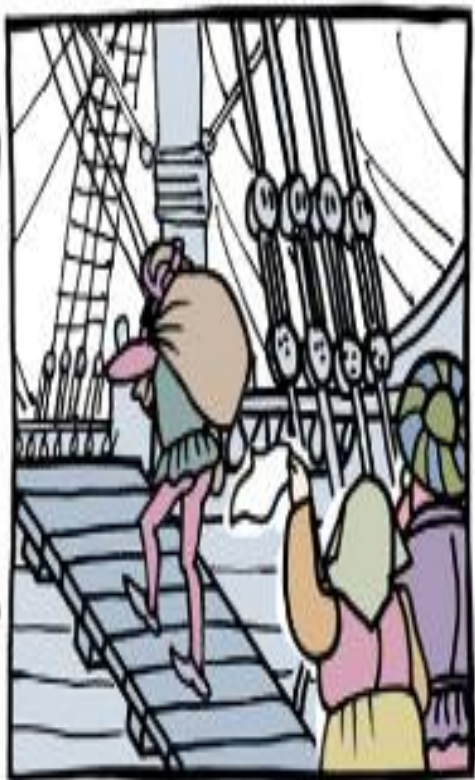
2. (Pucpr Medicina 2023) O texto a seguir é referência para a próxima questão.

“Fabiani não se contenta em ser um de nossos melhores cirurgiões. O homem é também um contador de histórias maravilhoso, cuja erudição anda de mãos dadas com o humor.” - *Philippe Labro, escritor e cineasta.*

O emprego de pronomes colabora produtivamente para a construção das informações de um texto. No comentário em questão, o emprego do pronome relativo “cuja” revela que erudição

- a) e humor estão intimamente relacionados.
- b) faz parte da formação dos cirurgiões.
- c) pertence às histórias escritas por Fabiani.
- d) é uma característica do autor do livro.
- e) distingue-se do humor presente nas narrativas.

FIILHO, É CHEGADO O MOMENTO EM QUE  
TUA VIDA EXIGE A BUSCA POR NOVOS  
HORIZONTES, NOVAS OPORTUNIDADES  
DE FORTUNA – QUE DEUS O PROTEJA E  
ILUMINE NO CAMINHO QUE HÁ DE  
TRILHAR.



(Laerte. *Manual do Minotauro*, 2021. Adaptado.)

9. (Unesp 2023) Na fala do pai, os dois pronomes relativos “que” referem-se, respectivamente, a

a) “vida” e “Deus”.

b) “momento” e “caminho”.

c) “Deus” e “caminho”.

d) “momento” e “Deus”.

e) “vida” e “fortuna”.

10. (Unifor - Medicina 2022) Numa era conturbada, onde a tecnologia testa os limites da ciência e uma pandemia pôs o planeta em xeque, Manes convida à introspecção: “A maior força para o presente e para o futuro não é o computador mais sofisticado ou ter dinheiro ou poder, e sim pensarmos como humanos para combater a mudança climática, a desigualdade e enfrentar os grandes desafios da humanidade”.

A respeito do uso do “onde” no trecho, marque a opção correta.

- a) Está adequado porque se refere a um período em que a tecnologia reina.
- b) Está inadequado porque não apresenta antecedente locativo.
- c) Está inadequado porque há erro de grafia. O adequado seria “aonde”.
- d) Está adequado porque está sendo usado como pronome relativo.
- e) Está inadequado porque não aparece como advérbio de lugar.

11. (Eear 2022) Em relação ao emprego do pronome relativo, marque C para certo e E para errado. Em seguida, assinale a alternativa com a sequência correta.

( **E** ) Quero apresentar-lhe a filha **cuja** a mãe **dela** foi eleita a Mãe do Ano.

( **E** ) Posso saber o motivo **que** você desistiu de concorrer àquele prêmio tão sonhado?

**POR QUE ou PELO QUAL**

( **C** ) O futebol é o esporte pelo qual os homens brasileiros mais se interessam.

( **C** ) As dificuldades por que passamos servem para nos tornar mais fortes na caminhada.

a) E - C - C - C

b) C - C - E - E

**c) E - E - C - C**

d) C - E - E - E

## e. PRONOMES INDEFINIDOS

- Algo, algum, alguém, nada, nenhum, ninguém, tudo, todo, todos(as), qualquer/quaisquer, cada...
- Transmitem sentido vago em relação ao ser que representam ou em relação ao ser que acompanham

## f. PRONOMES INTERROGATIVOS

- Qual, onde, aonde, quanto, como, por que, por quê
- Iniciam questionamentos

