



PRO
MILITARES

HISTÓRIA

Professor Marcelo Lameirão



MÓDULO 5

Mineração e Período Pombalino



- O Estado português buscou exercer um controle completo sobre as áreas de mineração
- Em 1702, foi estabelecida a **Intendência das Minas**
- Os distritos da mineração foram colocados sob o controle direto da Coroa
- Era o **Estado *fiscal* dentro do Estado *Colonial***

CARACTERÍSTICAS GERAIS



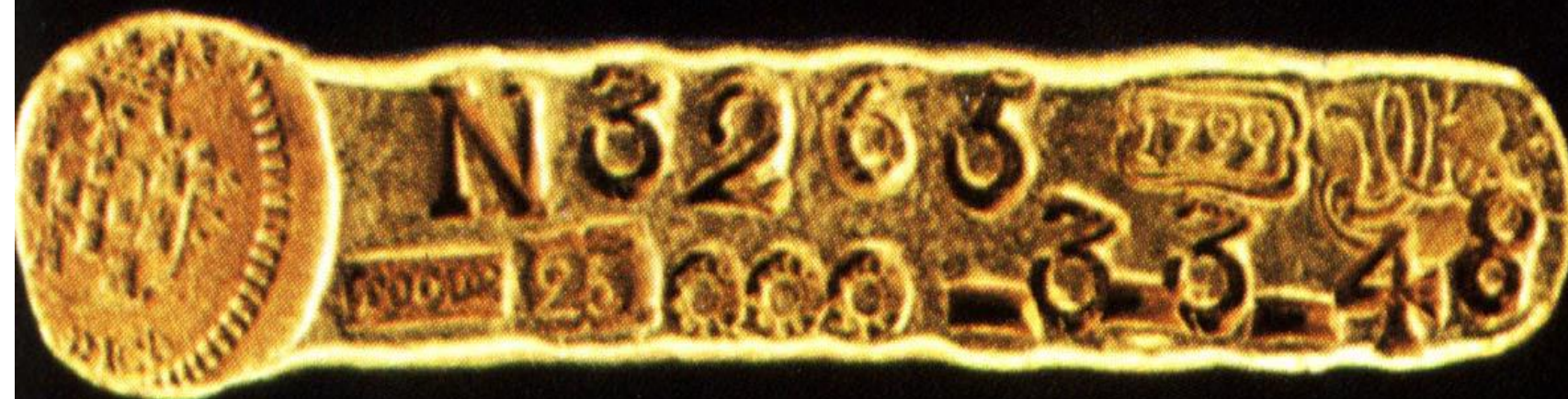
- Exploração do ouro de **aluvião**
- Técnicas rudimentares
- Dificuldades com o abastecimento
- Emprego do trabalho escravo **apesar do crescimento do trabalho livre**
- Organização das **Datas**: distribuídas em função do nº de escravos dos interessados
- **Lavras**: áreas maiores de exploração das jazidas
- Restrições ao acesso aos distritos de mineração

AS FAISQUEIRAS



As **faisqueiras** surgiam em antigas lavras abandonadas ou jazidas pouco produtivas, e eram exploradas por homens pobres, não existindo um controle efetivo do Estado.





QUINTO: 20% sobre a riqueza explorada

Captação (1710): cobrança de imposto pelo número de bateias ou escravos



Finta de 30 e 100 arrobas (1750/1): fixava a produção anual de ouro em 441 kg e 1470 kg



Casas de Fundição (1719): obrigava os mineradores a derreter o ouro sob controle da Intendência





A DERRAMA

Instituída em 1765 por determinação do Marquês de Pombal, consistia na cobrança violenta de impostos atrasados e arrestamento de bens dos devedores, sempre que a arrecadação fosse inferior a 100 arrobas de ouro.

O INFERNO SOBRE O DISTRITO DIAMANTINO



- **1729:** descoberta das primeiras jazidas
- **1733:** criação do Distrito Diamantino
- **1730-1740:** a tributação era efetuada através do **quinto** e da **captação**
- **1740-1771:** estabelecimento dos Contratos de Monopólio
- **1771:** criação da Real Extração de Diamantes, no Arraial do Tijuco, onde a Coroa passava a administrar diretamente a mineração

O INFAME TRATADO DE METHUEN (1703)



- **Acuado por uma crise econômica herdada do século XVII (Guerra da Restauração, expulsão dos holandeses, queda do preço do açúcar), Portugal assinou com os ingleses um acordo que fixava cotas de importação de tecidos britânicos pelos portugueses e, em troca, a Inglaterra compraria vinhos lusitanos.**
- **O tratado provocou o desequilíbrio da *balança comercial* lusitana, e atrasou o desenvolvimento manufatureiro daquele reino.**

CONSEQUÊNCIAS DO SURTO MINERADOR



- **Centralismo Fiscal**
- **Interiorização da Colônia**
- **Aumento da população colonial**
- **Deslocamento do eixo econômico do NE para o SE, com a mudança da capital de Salvador para o Rio de Janeiro (1763)**

CONSEQUÊNCIAS DO SURTO MINERADOR



- **Maior mobilidade social**
- **Conscientização da exploração metropolitana**
- **Desenvolvimento das atividades econômicas complementares, principalmente da pecuária sulista**

REALIZAÇÕES DE POMBAL



- **Alvará de 1759**
 - expulsão dos jesuítas
 - secularização do ensino
- **Transferência da capital colonial para Salvador**
- **Instalação de manufaturas no Brasil**
 - setor têxtil
- **Criação Companhias de Comércio no Brasil**
 - Grão-Pará e Maranhão
 - Pernambuco e Paraíba
- **Diversificação das atividades agrícolas**
 - algodão
 - fumo
 - café
- **Extinção do sistema de capitânicas hereditárias**
- **Extinguiu a escravidão indígena**
 - o indígena como colono
 - súdito do rei

