

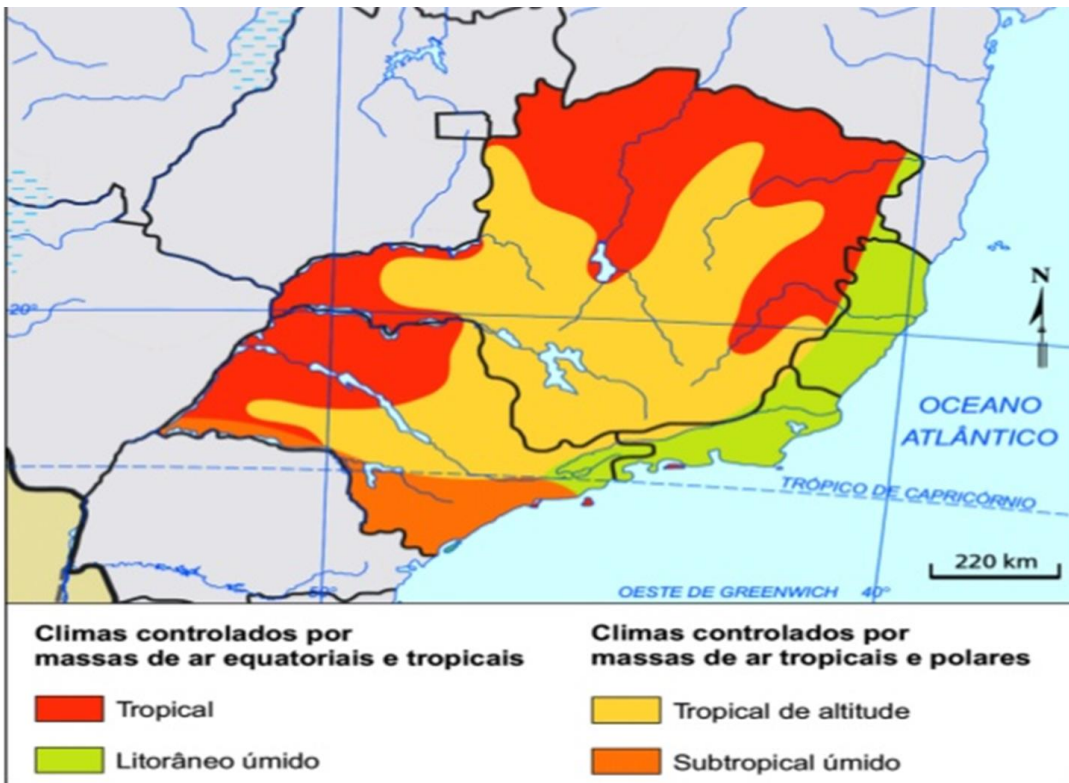
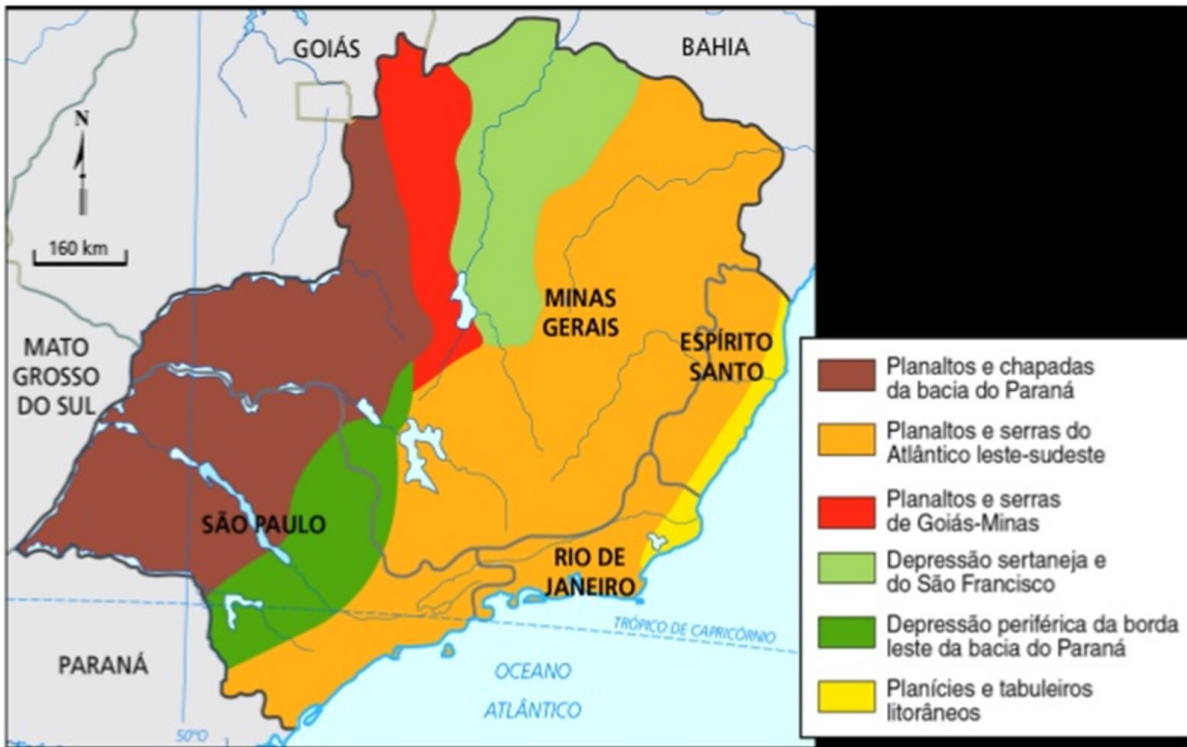
GEOGRAFIA

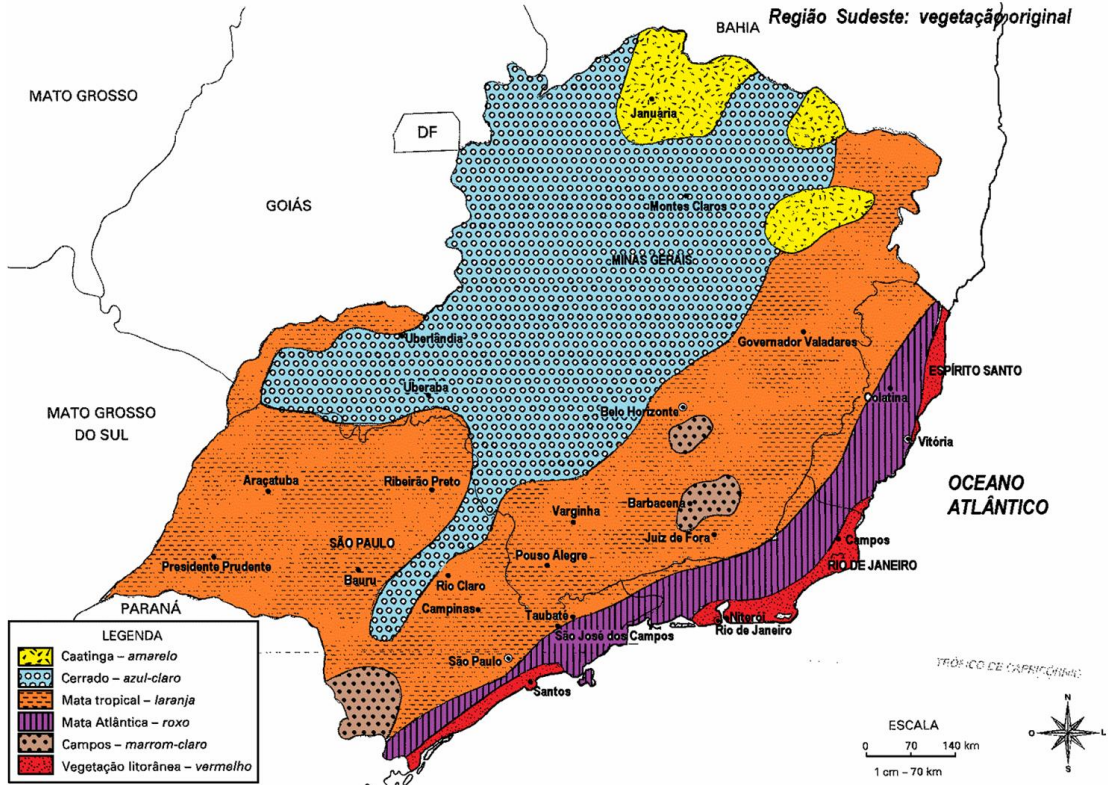
Professor Thiago Feitosa



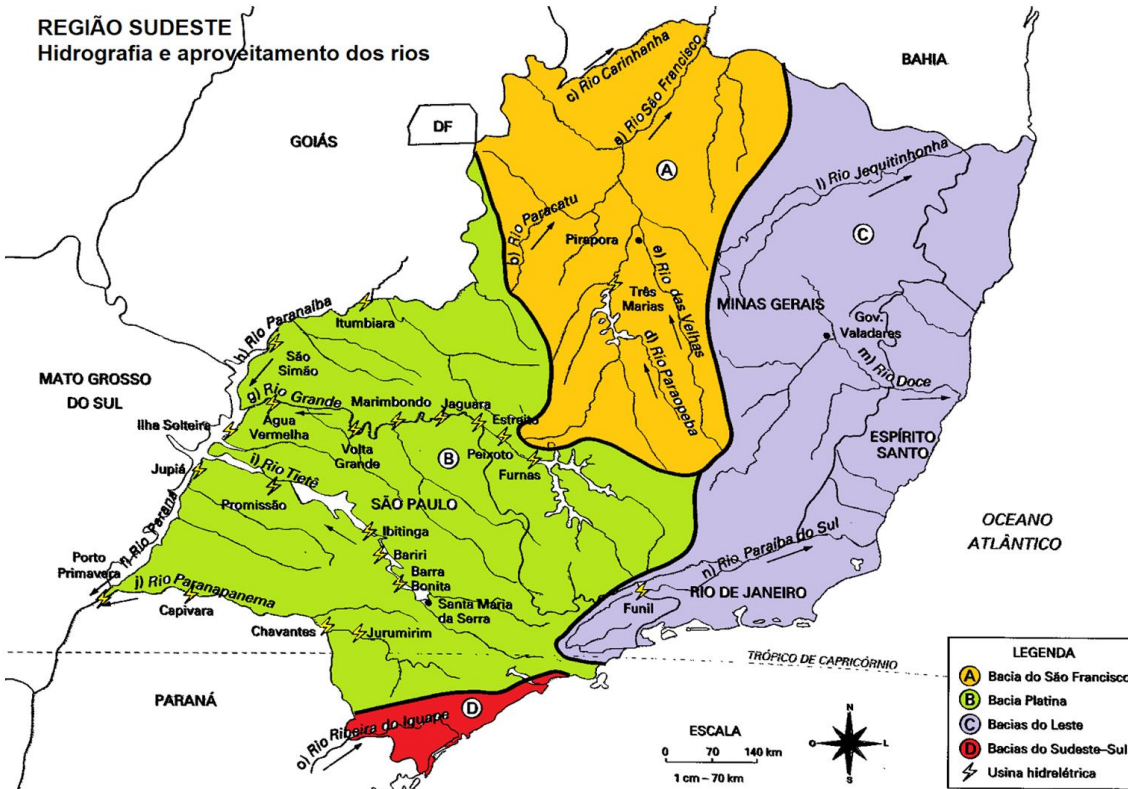
EsSA – REGIÃO SUDESTE







REGIÃO SUDESTE
Hidrografia e aproveitamento dos rios





AQUÍFERO GUARANI

Maiores reserva subterrânea de água da América do Sul e uma das maiores do mundo, o Aquífero Guarani se estende entre Brasil, Paraguai, Uruguai e Argentina. Em nosso país o aquífero se estende pelos estados de São Paulo, Goiás, Mato Grosso do Sul, Minas Gerais, Paraná, Santa Catarina e Mato Grosso.

1 - Além do Guarani, sob a superfície de São Paulo, há outro reservatório, chamado Aquífero Bauru, que se formou mais tarde

2 - Nas margens do aquífero, a erosão expõe pedaços do arenito. São os chamados afloramentos. É por aqui que a chuva entra e também por onde a contaminação pode acontecer

EXTENSÃO

BRASIL	PARAGUAI	URUGUAI	ARGENTINA	TOTAL
840 mil km	58,5 mil km	58,5 mil km	255 mil km	1,2 milhão Km

(equivalente aos territórios de Inglaterra, França e Espanha, Juntos)

FORTE: LIDE

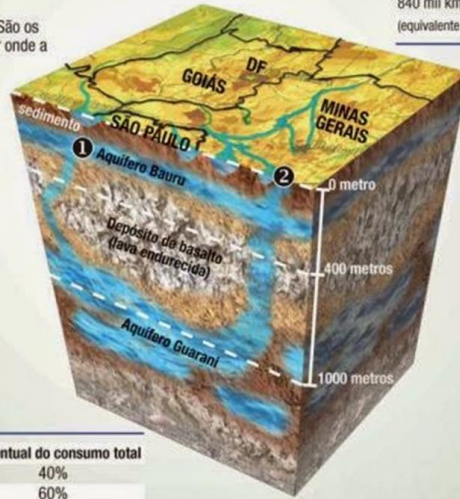
O AQUÍFERO EM SÃO PAULO



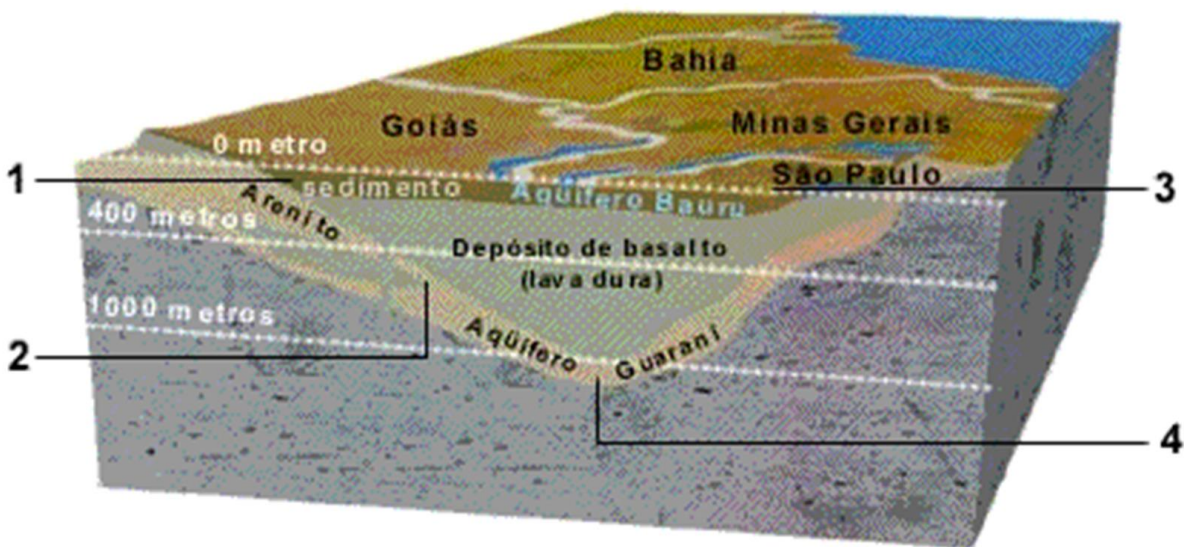
LEGENDA
 • Cidade
 ■ Aquífero Guarani (área confinada)
 ■ Aquífero Guarani (área aflorante)

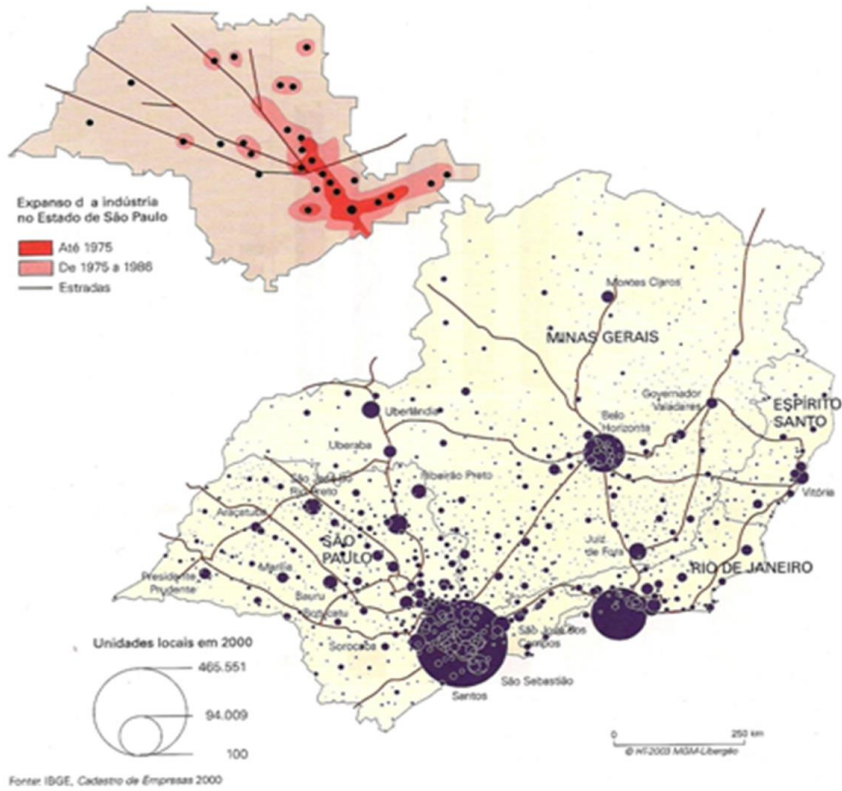
SISTEMA DE ÁGUA DE BAURU

Tipo de abastecimento	Litros por segundo (l/s)	Percentual do consumo total
Superficial (Rio Batalha)	500 l/s	40%
Subterrânea (Aquífero Guarani)	700 l/s	60%

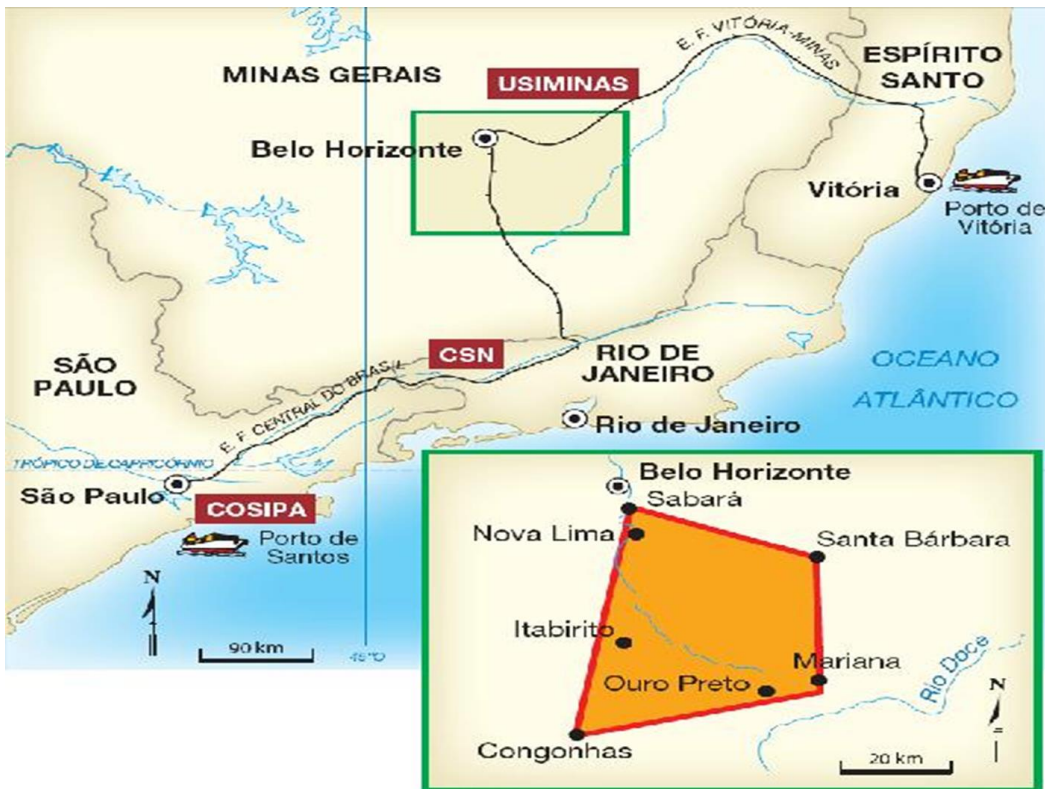


David D. Moreira M. Filho



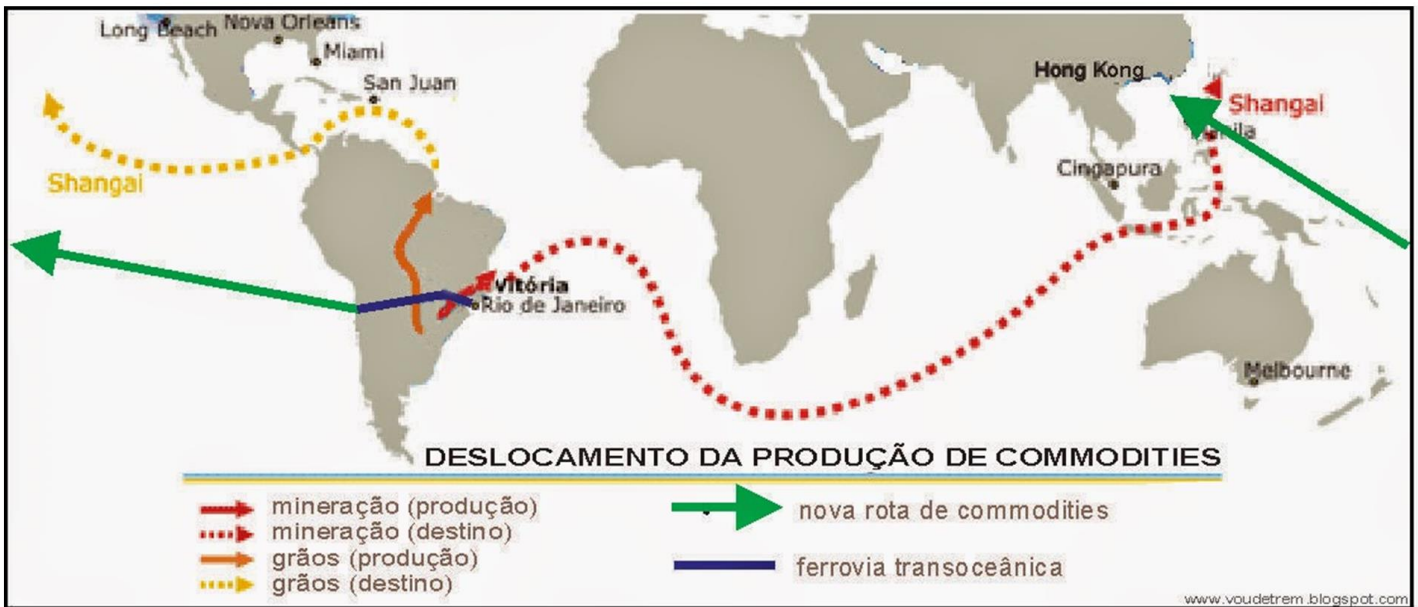






Estrada de Ferro Vitória a Minas

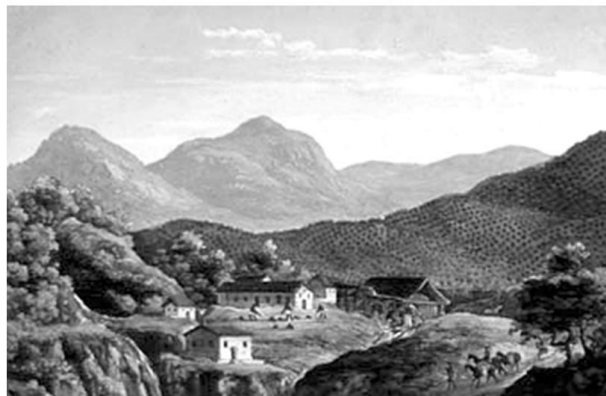




QUESTÃO 1



Inúmeras paisagens bucólicas foram pintadas por artistas europeus no século XIX. Considere a figura abaixo.



O quadro **Plantação de Café (1839)** do pintor **Johan Jacob Steinmann** teve como inspiração o território fluminense, parte que integra o domínio

QUESTÃO 1



- a) do cerrado composto de grande variedade de tipos de rochas que deram origem a planícies fluviais, além de planaltos e depressões em geral delimitados por escarpas íngremes.
- b) do cerrado que se estende, em sua maior parte, pelos planaltos e chapadões recobertos de vegetação formada de arbustos e árvores que, em geral, apresentam-se bem afastados uns dos outros.
- c) das araucárias que está associado ao clima subtropical, caracterizado por temperaturas mais baixas e fracos índices pluviométricos quando comparado com as demais regiões do país.
- d) dos mares de morros composto por uma vegetação rasteira, formada por herbáceas e gramíneas que recobre extensa área de relevo suavemente ondulado devido ao contínuo processo de erosão.
- e) dos mares de morros formados, predominantemente, de terrenos cristalinos que sofreram intensa erosão, o que contribuiu para a formação de morros com vertentes arredondadas, chamados de “meia-laranja”.

QUESTÃO 2

Observe o mapa para responder à questão.

**QUESTÃO 2**

De acordo com o mapa, o estado destacado se diferencia

- a) pela maior produção de petróleo e pela única produção de eletricidade em escala comercial de origem termonuclear no país.
- b) por abrigar a maior produção de aço no Brasil em razão de suas grandes jazidas de ferro, manganês e carvão mineral.
- c) em relação aos demais estados brasileiros pela maior produção de etanol e de eletricidade.
- d) pelos mais baixos níveis de emissões de gases-estufa quando comparado à média dos demais estados brasileiros.
- e) por abrigar o maior parque industrial do setor automobilístico do país.

QUESTÃO 3

Assinale a alternativa que contém elementos que sejam característicos apenas da região Sudeste (IBGE) do Brasil.

- a) Grande população fora dos maiores centros e forte produção agrícola de exportação.
- b) Predomínio econômico da agropecuária e do extrativismo vegetal e mineral.
- c) A maioria da população tem origem europeia, com as menores diferenças sociais.
- d) Supre as necessidades do Brasil na produção de alimentos, petróleo e carvão.
- e) Tem forte índice de urbanização e a maior concentração industrial do país.

GABARITO

QUESTÃO 01: E

QUESTÃO 02: A

QUESTÃO 03: E