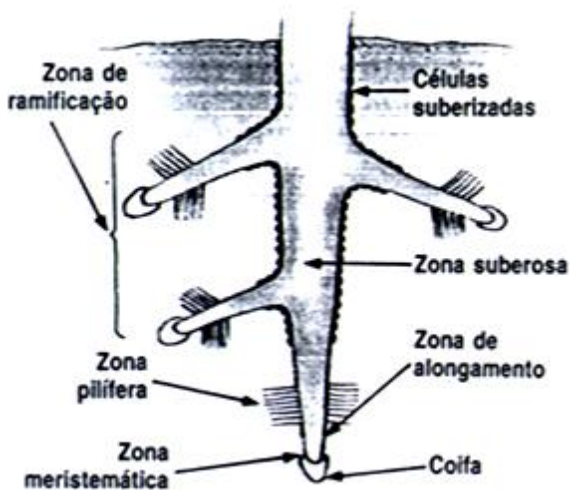


ÓRGÃOS VEGETAIS

1-Raiz

Geralmente é um órgão aclorofilado, geotropicamente positivo e fototropicamente negativo, cujas funções são fixação do vegetal e absorção da seiva bruta, podendo, as vezes armazenar reservas nutritivas.



Partes externas da raiz:

Coifa: Estrutura em forma de dedal que protege a extremidade da raiz contra o atrito e da ação de microorganismos.

Zona lisa: É a região responsável pelo crescimento da raiz.

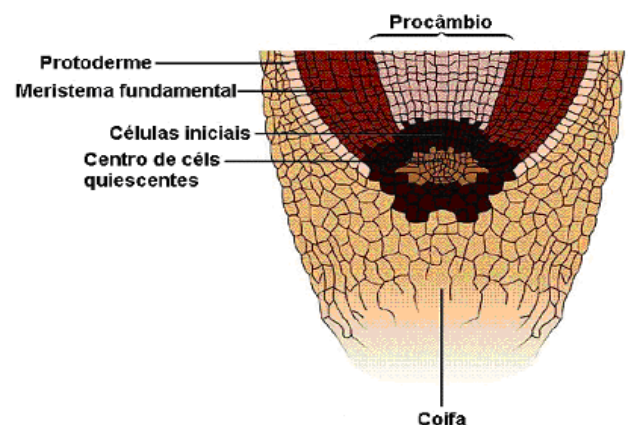
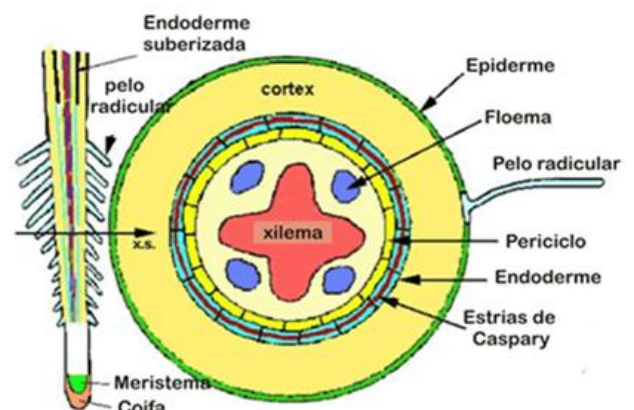
Zona pilífera: É a região responsável pela absorção da água e dos sais minerais.

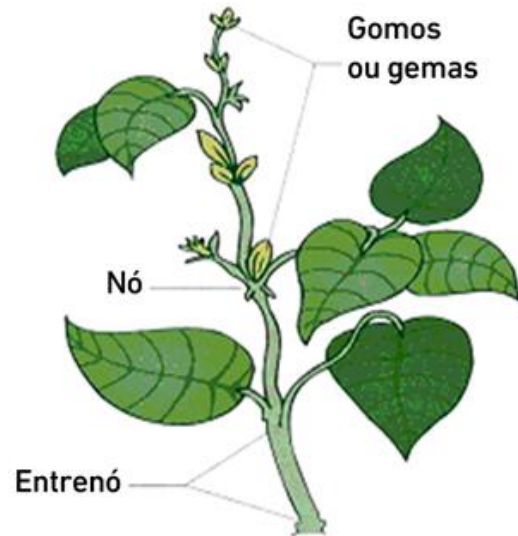
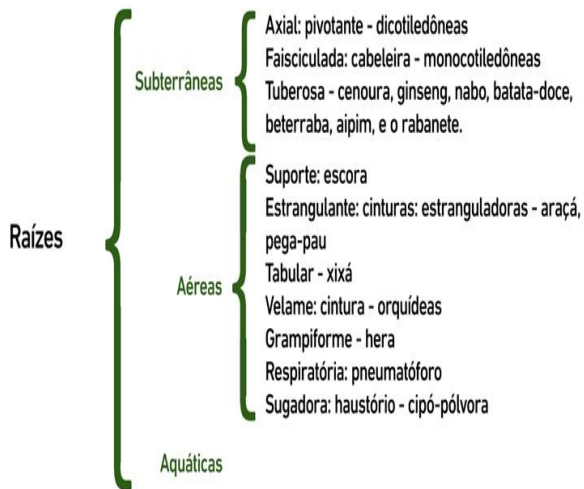
Zona de ramificação: É a região da qual partem as raízes secundárias.

Zona suberosa: É a região superior da raiz e que se apresenta suberificada.

Colo: É a zona de transição entre a raiz e o caule.

Partes internas da raiz:





2-Caule

Órgão geralmente aclorofilado, cujas funções são a sustentação das folhas e o transporte de seiva bruta e da seiva elaborada, podendo armazenar substâncias nutritivas.

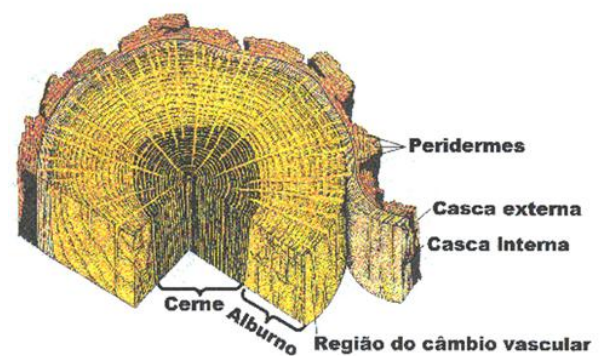
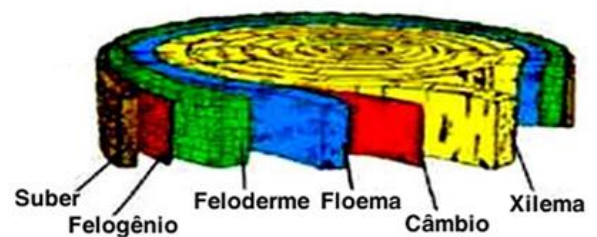
Partes externas do caule:

Nó: Região do caule onde partem ramos, folhas ou gemas;

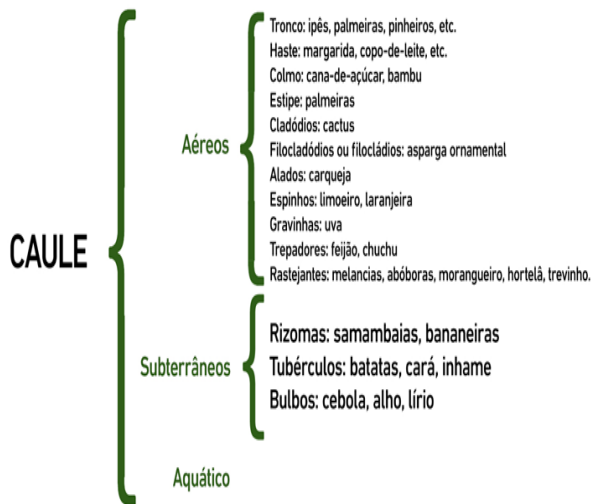
Entre-nó: Região compreendida entre dois nós consecutivos;

Gemas: Regiões do caule onde se encontram os meristemas (tecidos de crescimento).

Partes internas do caule:



Tipos de Caule:



3-Folhas

Órgão vegetativo geralmente de aspecto laminar, clorofilado, cujas funções são a fotossíntese, a transpiração e a respiração.

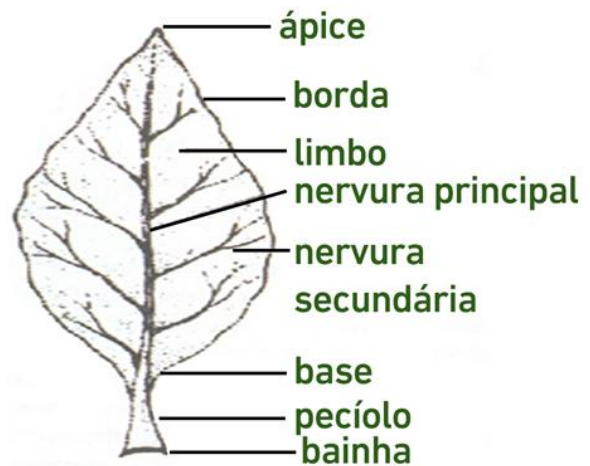
Partes da folha:

Limbo: porção laminar da folha e que contém as nervuras. As folhas que não apresentam limbo são denominadas filódios.

Pecíolo: haste que sustenta o limbo. Folhas sem pecíolo são apeciouladas ou invaginantes.

Bainha: porção dilatada do pecíolo que prende a folha ao caule. Folhas sem pecíolo e bainha são sésseis

Estípula: expansões localizadas na base do pecíolo.



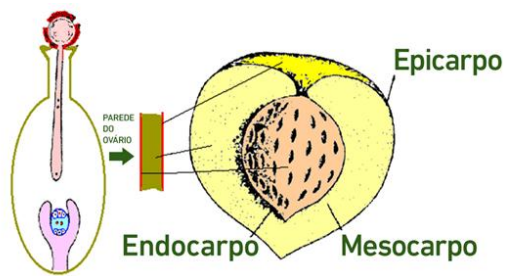
4-Fruto

É o ovário fecundado e desenvolvido.

Partes do fruto:

Pericarpo: é a porção externa do fruto, resultante do desenvolvimento das paredes do ovário. Está formado por epicarpo, mesocarpo e endocarpo;

Semente: são os óvulos fecundados e desenvolvidos. Está formada por: tegumento, amêndoa



Tipos de frutos:

- Carnoso {
 - Baga: uva, tomate, melancia, goiaba, laranja, mamão
 - Drupa: manga, pêssego, côco, abacate, ameixa, azeitona

- Secos {
 - Folículo: oficial-de-sala
 - Cápsula: algodão, papoulo, fumo
 - Síliqua: mostarda
 - Legume: feijão, ervilha

- Secos {
 - Cariopse: milho, arroz, trigo
 - Aquênio: girassol, caju
 - Sâmara: eucalipto, olmo
 - Nozes: avelãs, noz

- Indeiscetes {
 - Derivado do receptáculo floral: maçã, pera, marmelo
 - Frutos compostos ou múltiplos: morango
 - Infrutescência: abacaxi, figo
 - Aquênio: caju
 - Partenocárpico: banana