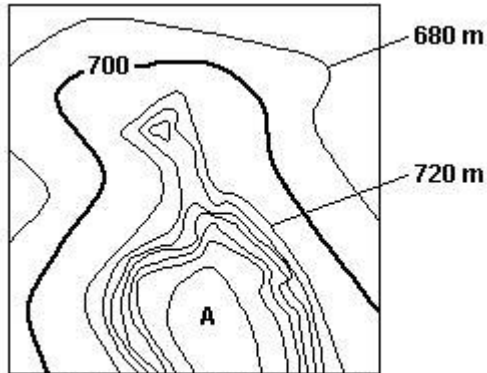


## Exercícios cartografia 3

01-(UFU-2006) O mapa topográfico contém informações de relevo, codificadas em curvas de nível, dispostas de forma mais ou menos concêntricas, conforme a representação cartográfica abaixo.

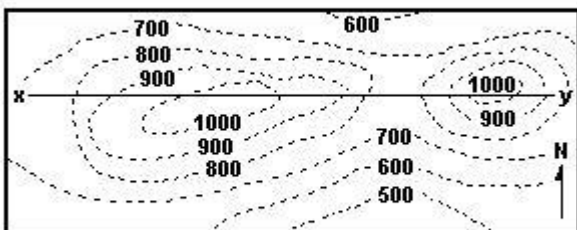


Fonte: <http://www.async.com.br/>  
- acesso em abril de 2006. (Adaptado)

A partir das informações contidas na figura, é possível afirmar que no local assinalado pela letra A temos:

- a) uma depressão.
- b) as maiores altitudes.
- c) uma depressão e um lago.
- d) um rio.
- e) Nenhuma das alternativas

02- (Ufpr 2000) Considerando a figura a seguir, que representa esquematicamente uma região da superfície terrestre por meio de curvas de nível e onde estão situadas as localidades x e y, é correto afirmar:



(01) A área que está representada é uma planície em que o desnível topográfico não ultrapassa 100 metros.

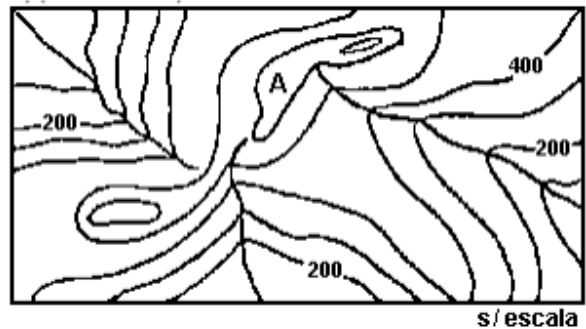
(02) Os pontos mais baixos da área representada na figura estão na porção norte.

(04) As altitudes máximas da área estão representadas pela curva de nível de 1.000 metros.

(08) Entre as localidades x e y existem duas elevações, separadas por uma área mais baixa com altitude inferior a 600 metros.

(16) As curvas de nível, além de representar os desníveis, permitem também inferir as formas de relevo do terreno.

03- Observe a curva de nível abaixo



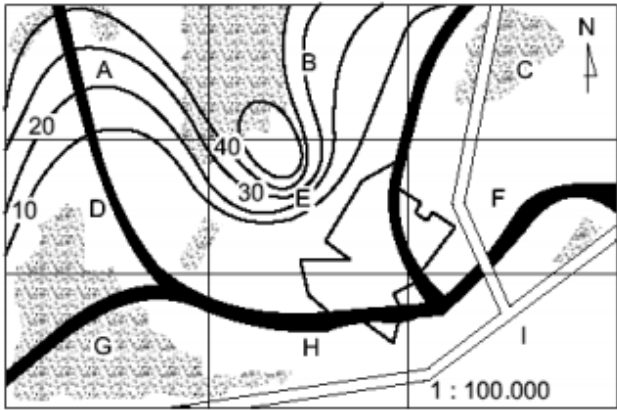
Analisando a representação das diferentes altitudes e da hidrografia da área mapeada, podemos inferir que, no local assinalado pela letra A, temos:

- a) um lago.
- b) altitudes acima de 800m.
- c) altitudes abaixo de 500m.
- d) rebaixamento do relevo e desaguadouro de rios.
- e) maiores altitudes e nascentes dos rios.

## Exercícios cartografia 3

4) (ENEM-2000) Um determinado município, representado na planta abaixo, dividido em regiões de A a I, com altitudes de terrenos indicadas por curvas de nível, precisa decidir pela localização das seguintes obras:

1. instalação de um parque industrial.
2. instalação de uma torre de transmissão e recepção.

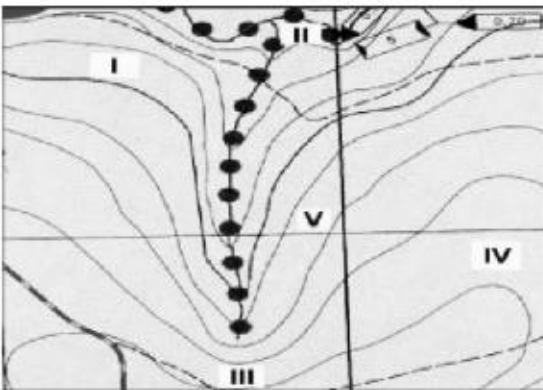


Considerando impacto ambiental e adequação, as regiões onde deveriam ser, de preferência, instaladas indústrias e torre, são, respectivamente:

- a) E e G.
- b) H e A.
- c) I e E.
- d) B e I.
- e) E e F.

05-

(Unicube-2001) Analise a figura abaixo (recortada de uma folha topográfica).

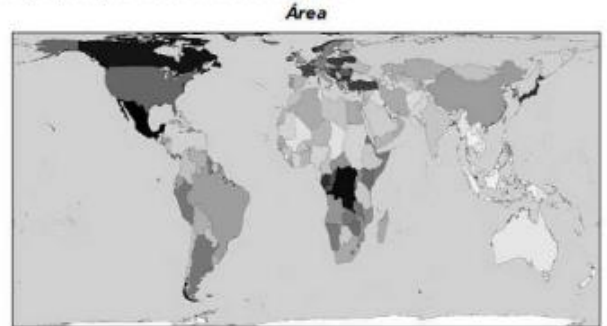


De acordo com a figura, podemos afirmar que as áreas de menor declividade e de maior e menor altitudes correspondem, respectivamente, a

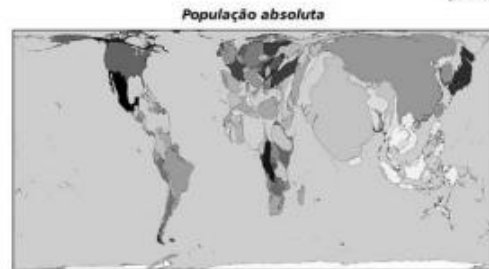
- A) I, III e V
- B) II, IV e V
- C) III, II e I
- D) IV, III e II

06-

(VUNESP-2010) Compare o mapa que representa os maiores países do mundo em área com o mapa anamórfico da população absoluta de cada país.



(www.worldmapper.org)

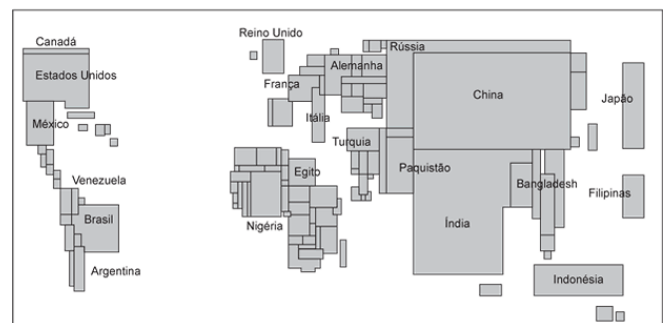
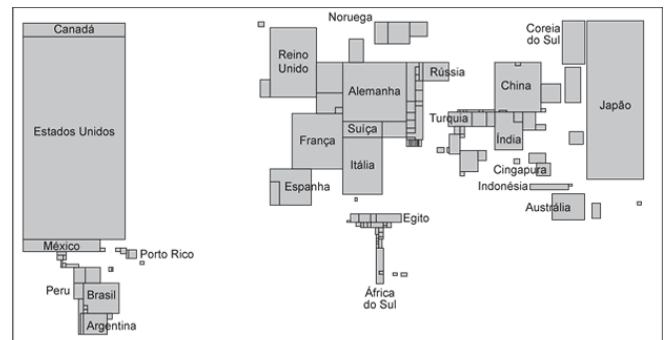


(www.worldmapper.org)

A partir da comparação, pode-se afirmar que os principais países que possuem as menores densidades demográficas são:

- a) Rússia, Canadá e Austrália.
- b) China, Índia e Canadá.
- c) Estados Unidos, China e Austrália.
- d) Argentina, Brasil e Índia.
- e) Estados Unidos, Índia e Brasil.

07-



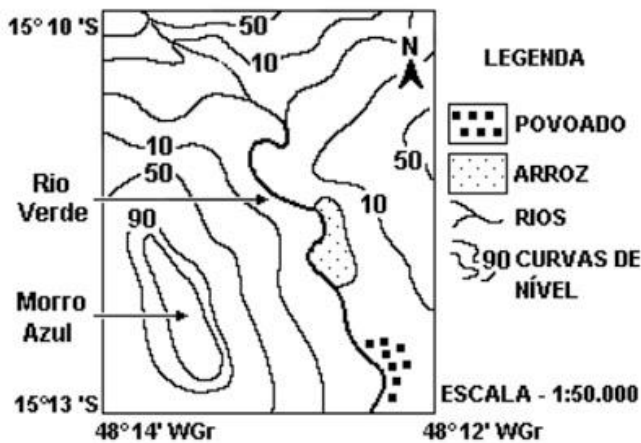
Estas representações são anamorfoses geográficas. Uma anamorfose geográfica representa a superfície

### Exercícios cartografia 3

dos países em áreas proporcionais a uma determinada quantidade. As anamorfoses apresentadas representam, respectivamente:

- a) número de turistas recebidos e produto nacional bruto.
- b) produto nacional bruto e população.
- c) população e número de turistas recebidos.
- d) população ativa na agricultura e produto nacional bruto.
- e) população e população ativa na agricultura.

08-(Ufpr) Com base na carta esquemática a seguir, pode-se afirmar que:



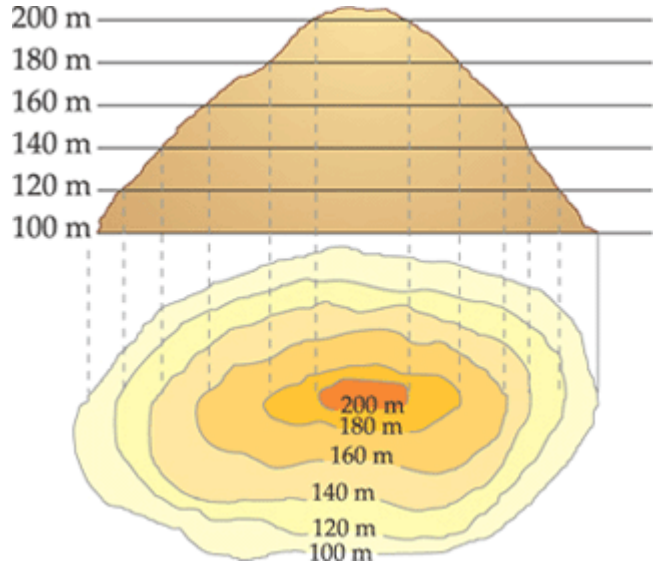
- (01) A ocupação humana ocorre na porção mais baixa da região.
- 02) Caso ocorra vento de NO, o povoado ficará abrigado por estar situado na encosta do morro Azul.
- 04) De acordo com as coordenadas geográficas representadas na carta, a região localiza-se no hemisfério austral.
- 08) Tanto o povoado como a área de plantação de arroz estão localizados na margem direita do rio Verde.
- 16) O relevo representado a oeste do rio Verde é mais acidentado que o da porção leste.

**09-(FRB) Sobre a cartografia e a sua importância na atualidade, é correto afirmar:**

- a) A Terra, devido ao seu formato, pode ser representada em folha de papel (mapa) sem apresentar distorções.
- b) A curva de nível constitui uma linha imaginária do terreno, em que todos os pontos de referida linha têm a mesma altitude.
- c) Os meridianos são círculos máximos que, em consequência, cortam a Terra em duas partes iguais de pólo a pólo, sendo o Equador seu ponto de origem.

- d) A projeção de Mercator, a mais utilizada, é aquela que contempla os países de uma forma mais aproximada da realidade.
- e) A projeção de Peters, entrou em desuso, porque, entre todas as projeções, é a que apresenta mais distorções nas áreas representadas.

10-(UFPE-PE) Observe o gráfico a seguir e assinale o item que indica uma falha de representação.



- a) As curvas de nível apresentam equidistância de 20 m.
- b) A aproximação das curvas de nível indica maior declividade do terreno.
- c) A curva de 200 m representa o ponto mais elevado do relevo.
- d) Cada curva de nível é formada por pontos de idêntica cota altimétrica.
- e) A partir de um conjunto de curvas de nível, pode-se obter um perfil topográfico

1	2	3	4	5	6	7	8	9	10
B	20	E	C	D	A	B	21	B	C