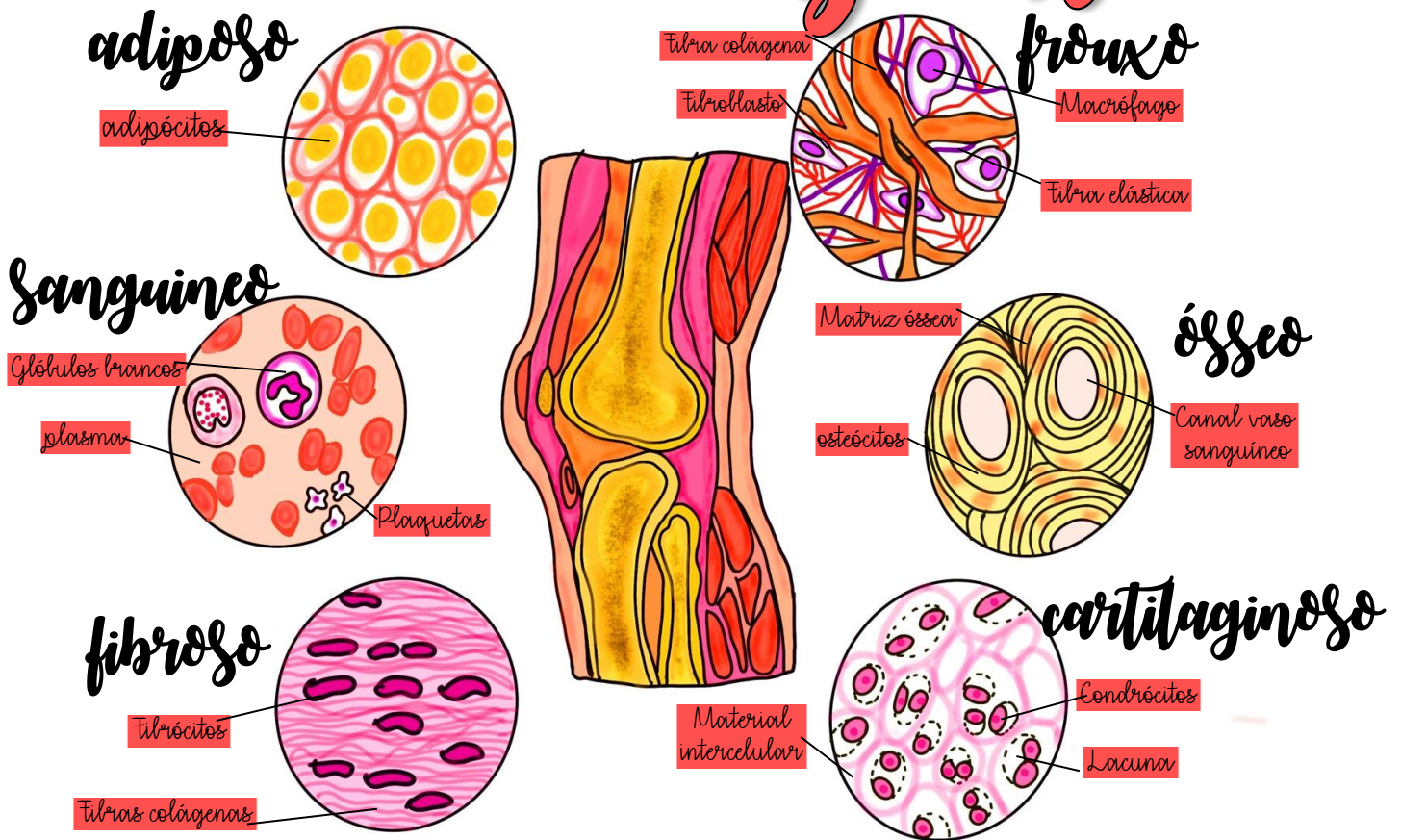


Tecido conjuntivo



- Origem embrionária = mesoderme
- Diversos tipos de células separadas por alta quantidade de material intercelular

Características

- Substância intercelular

Matriz extracelular = formada pelo plasma intersticial, fibras proteicas e subst. Fundamental amorfa

Plasma intersticial = parte líquida composta por água + sais minerais + proteínas

- Provenientes do plasma sanguíneo
- Formadas pela diferença de pressão sangue → tecido
- Assim há trocas de líquidos
- Nutrição

Elefantíase = plasma não é drenado pelos vasos linfáticos e acumula = edema

- Fibras proteicas

Colágenas = colágeno, resistente a tração / + abundante no corpo humano

Reticulares = finas, entrelaçam-se construindo o retículo

- Ocorrem em órgãos glandulares e hematopoiéticos

- Formadas por reticulina = tipo de colágeno

Elasticas = formadas de elastinas

- Substância fundamental amorfa

Gelatinosa e incolor / formada de glicoproteínas e proteoglicanas

Proteoglicanas = proteínas + glicídios, predomina glicídios. Ex: ácido hialurônico e ácido condroitinossulfúrico

Glicoproteínas = proteínas + glicídios, predomina proteínas. Ex = fibronectina