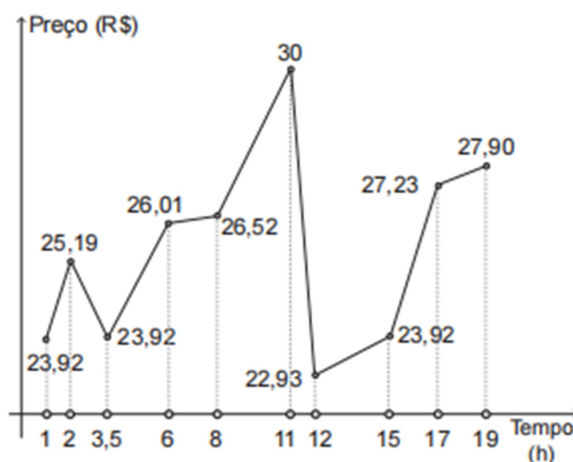


## REVISÃO - GRÁFICOS

### Questão 01

(ENEM PPL – 2022) No mercado de valores, denominam-se ativos diversos produtos que podem ser negociados em mercados de valores (ações de uma companhia, moeda estrangeira, metais preciosos, entre outros).

Curioso para descobrir o melhor momento para vender um ativo, um jovem perguntou a um corretor o que fazer. Ele respondeu que sempre sugere a seus clientes que verifiquem o gráfico que representa a variação, nas últimas horas, do preço do ativo que lhes interessa, uma vez que são de fácil leitura, pois são formados por segmentos de reta. Um bom momento para vender é imediatamente após o gráfico apresentar dois períodos consecutivos cujos segmentos têm inclinação positiva, sendo que no segundo a inclinação é maior ou igual a  $45^\circ$ . Para exemplificar, mostrou ao jovem o gráfico a seguir, no qual se observa a variação do preço de um ativo num período de 19 horas.



Em quantos períodos a variação do preço do ativo, apresentada no gráfico, indicava que era um bom momento para efetuar a venda?

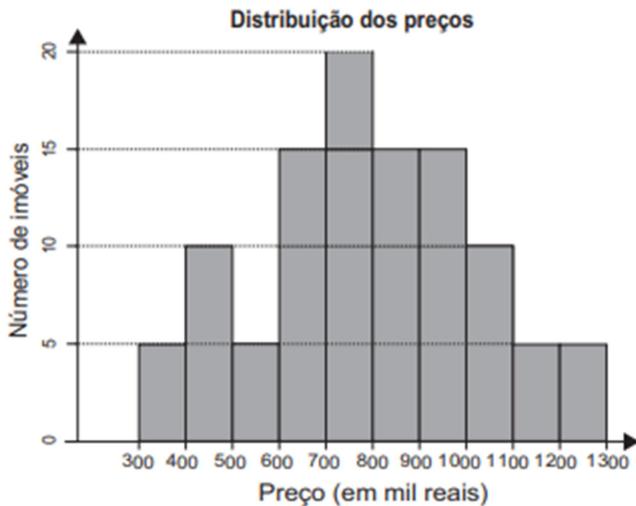
- a) 7
- b) 4
- c) 3
- d) 2
- e) 1

### Questão 02

(ENEM 2021) Um casal está planejando comprar um apartamento de dois quartos num bairro de uma cidade e consultou a página de uma corretora de imóveis, encontrando 105 apartamentos de dois quartos à venda no bairro desejado. Eles usaram um aplicativo da corretora para gerar a distribuição dos preços do conjunto de imóveis selecionados.

O gráfico ilustra a distribuição de frequências dos preços de venda dos apartamentos dessa lista (em mil reais), no qual as faixas de preço são dadas por  $[300, 400]$ ,  $[400, 500]$ ,  $[500, 600]$ ,  $[600, 700]$ ,  $[700, 800]$ ,  $[800, 900]$ ,  $[900, 1\ 000]$ ,  $[1\ 000, 1\ 100]$ ,  $[1\ 100, 1\ 200]$  e  $[1\ 200, 1\ 300]$ .

A mesma corretora anuncia que cerca de 50% dos apartamentos de dois quartos nesse bairro, publicados em sua página, têm preço de venda inferior a 550 mil reais. No entanto, o casal achou que essa última informação não era compatível com o gráfico obtido.



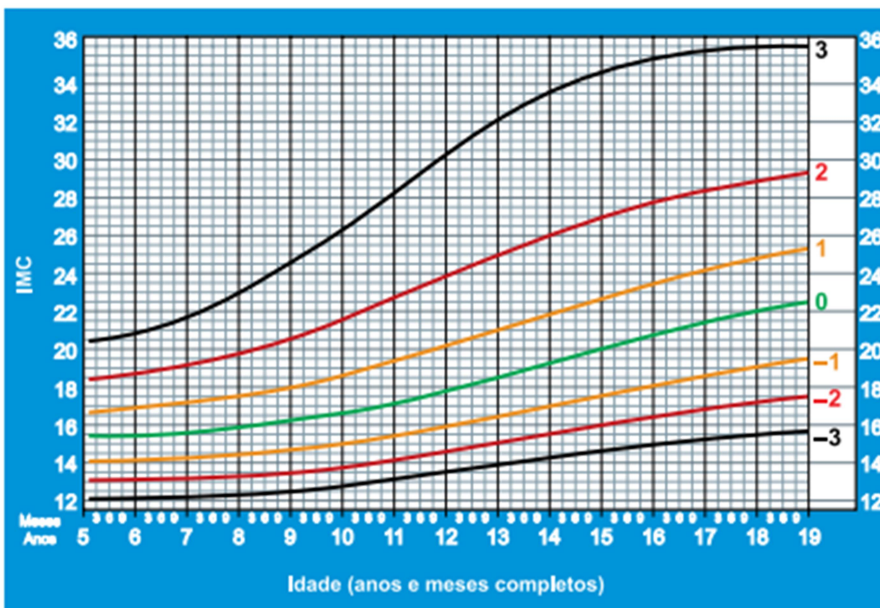
Com base no gráfico obtido, o menor preço,  $p$  (em mil reais), para o qual pelo menos 50% dos apartamentos apresenta preço inferior a  $p$  é

- a) 600.
- b) 700.
- c) 800.
- d) 900.
- e) 1 000.

### Questão 03

(UNESP – EXATAS E HUMANAS) As curvas de crescimento são um guia para monitorar o desenvolvimento de crianças. Para avaliar o estado nutricional de uma criança, deve-se encontrar inicialmente o ponto que relaciona o Índice de Massa Corpórea (IMC) da criança com sua idade. Em seguida, analisa-se o posicionamento desse ponto, chamado escore-z, em relação às curvas de crescimento.

Os intervalos de escore-z compreendem quadros ligados à magreza, eutrofia ou obesidade. Caso o escore-z da criança seja inferior à curva  $-2$ , tem-se um quadro ligado à magreza; se o escore-z for superior à curva  $1$ , tem-se um quadro relacionado à obesidade. Por fim, quando o escore-z varia de  $-2$  a  $1$ , tem-se o crescimento ideal ao longo do tempo de vida (eutrofia). O gráfico mostra a relação do IMC com a idade de meninos de 5 a 19 anos, segundo o escore-z.



(www.who.in, 2007. Adaptado.)

Um grupo de nutricionistas está acompanhando o desenvolvimento de meninos de diferentes idades. A seguir, tem-se o último levantamento do IMC e o número de meses completos de vida para cinco desses meninos.

Nome	A. R.	F. S.	G. R.	R. B.	S. U.
IMC	19	14	20	22	16
Nº de meses	75	99	120	180	192

Para um desses meninos, o grupo de nutricionistas recomendou uma dieta hipercalórica. Essa recomendação destina-se ao menino de nome:

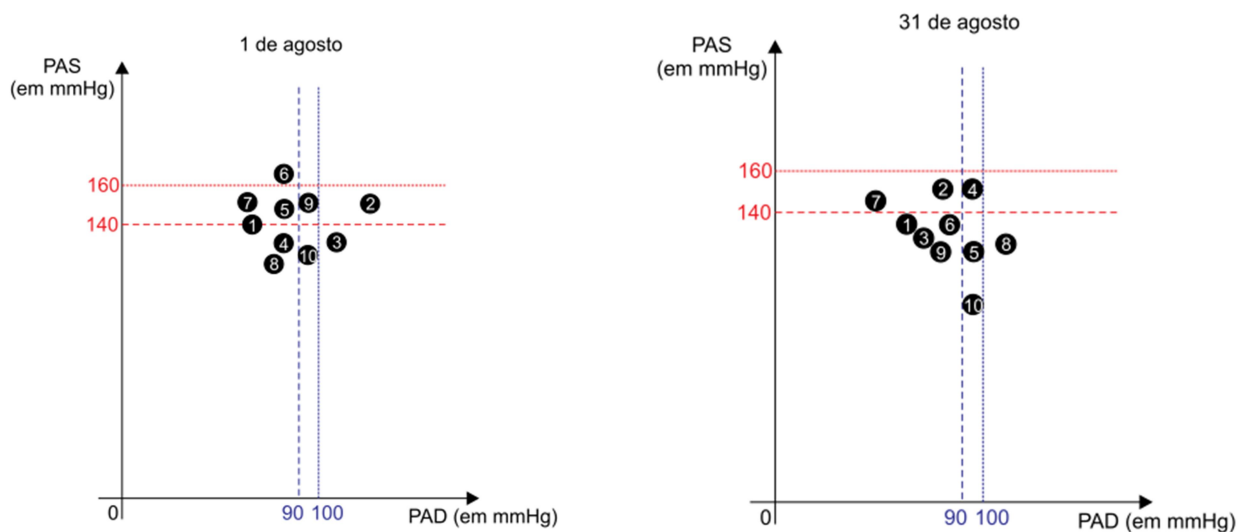
- a) A. R.
- b) F. S.
- c) G. R.
- d) S. U.
- e) R. B.

#### Questão 04

(EINSTEIN 2021) De acordo com os protocolos baseados em evidências para manejo de doenças cardiovasculares da Organização Mundial de Saúde (OMS), o diagnóstico de hipertensão deve ser confirmado, com início do tratamento, se houver registro de:

- em duas consultas, com intervalo de 1 a 4 semanas:
  - pressão arterial sistólica (PAS)  $\geq 140$  mmHg nos dois dias e/ou
  - pressão arterial diastólica (PAD)  $\geq 90$  mmHg nos dois dias.
- PAS  $\geq 160$  mmHg e/ou PAD  $\geq 100$  mmHg em uma consulta.

Dez pacientes tiveram suas pressões arteriais medidas no primeiro e no último dia de agosto, obtendo-se o seguinte registro de dados:



Conforme o protocolo da OMS, entre todos pacientes que receberam indicação de tratamento, a porcentagem que teve indicação de tratamento apenas depois da consulta do dia 31 de agosto foi de

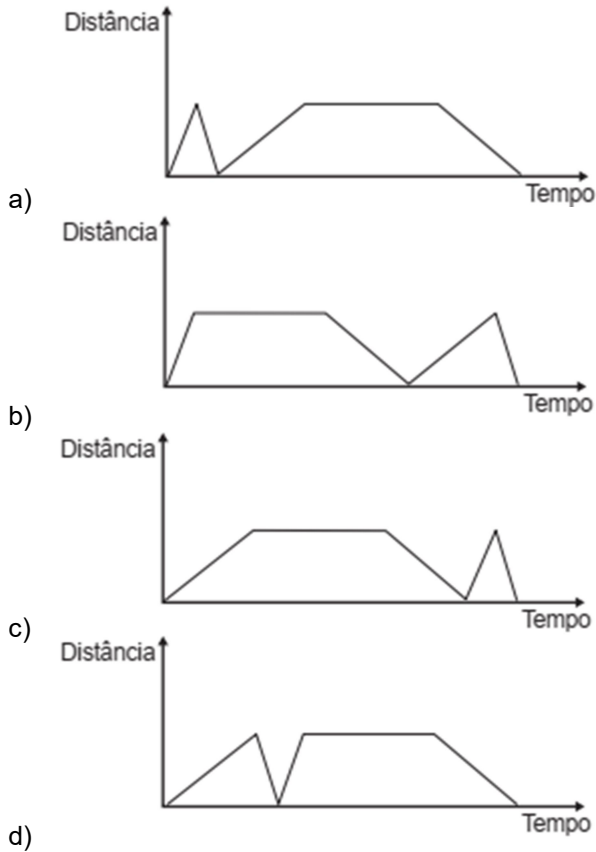
- a) 50%.
- b) 80%.
- c) 70%.
- d) 60%.
- e) 40%.

**Questão 05**

(ENCCEJA 2018) Marcos caminha com seus amigos rumo ao cinema. Ao chegar ao guichê para a compra da entrada, verifica que não trouxe a carteirinha de estudante. Retorna correndo à sua casa para pegá-la e, em seguida, corre de volta ao cinema, chegando a tempo de assistir à sessão.

Na saída, Marcos e seus amigos aproveitam a brisa da noite e caminham lentamente para casa.

O gráfico que representa a distância de Marcos em relação à sua casa é:



## GABARITO – REVISÃO

- 01. D
- 02. C
- 03. D
- 04. A
- 05. D



**Resoluções**