

INGLÊS

COM

**MARCO
ANTÔNIO**

Inglês (English) é uma língua indo-europeia germânica ocidental nos reinos anglo-saxônicos da Inglaterra e se espalhou para o norte e sudeste da Escócia, sob a influência do reino anglo-saxão da Nortúmbria. Após séculos de intensa influência da Grã-Bretanha, o inglês tornou-se a língua franca do Império Britânico e dos Estados Unidos desde o século XIX, e foi imposta amplamente em todo o planeta, tornando-se a língua franca do mundo e uma língua franca em muitas regiões. O inglês é amplamente usado em uma ampla variedade de contextos, incluindo a diplomacia, as Nações Unidas, as organizações internacionais e o comércio internacional. O inglês é o idioma oficial em muitos países e é o idioma de comunicação em muitos outros.

O inglês é uma língua germânica ocidental, pertencendo ao grupo das línguas germânicas. Foi influenciado por outras línguas, especialmente o latim, o francês e o galego. O inglês moderno surgiu no século XV, quando o inglês médio evoluiu para o inglês moderno. O inglês moderno é a forma da língua que usamos hoje. O inglês moderno é uma língua franca, ou seja, uma língua que é usada por pessoas de diferentes países e culturas para se comunicar. O inglês moderno é a língua mais falada no mundo e é a língua de negócios e ciência.

O inglês moderno é uma língua que evoluiu a partir do inglês antigo, que foi influenciado pelo latim, visto que a Igreja Católica era a principal influência intelectual da época. O inglês antigo foi influenciado pela língua nórdica antiga nos séculos VIII e IX, durante a conquista nórdica. O inglês antigo originou muitos empréstimos de vocabulário e ortografia, refletindo a estreita relação do inglês com o galego, chamado de inglês médio. A Grande Revolução da Inglaterra no século XV é um dos fatores que levaram ao surgimento do inglês moderno a partir do inglês médio.

Devido à assimilação das palavras de outras línguas, a história moderna, o inglês contém um vocabulário muito rico. O inglês moderno não só assimilou palavras de outras línguas, mas também de todo o mundo, incluindo palavras de línguas africanas. O Oxford English Dictionary, a maior obra de referência da língua inglesa, não incluindo muitas palavras de outras línguas.



CURSO
FERNANDA PESSOA
ONLINE

MODAL VERBS

MODAL VERBS

MODAL VERBS

Os modais são verbos auxiliares que, combinados com outros verbos, formam locuções verbais com uma gama variada de funções.

*SHE **COULD** ALREADY SING WHEN SHE WAS FOUR.*

*MOM, **MAY** I GO TO THE PARTY WITH MY FRIENDS?*

*YOU **SHOULD** LISTEN TO YOUR MOTHER.*

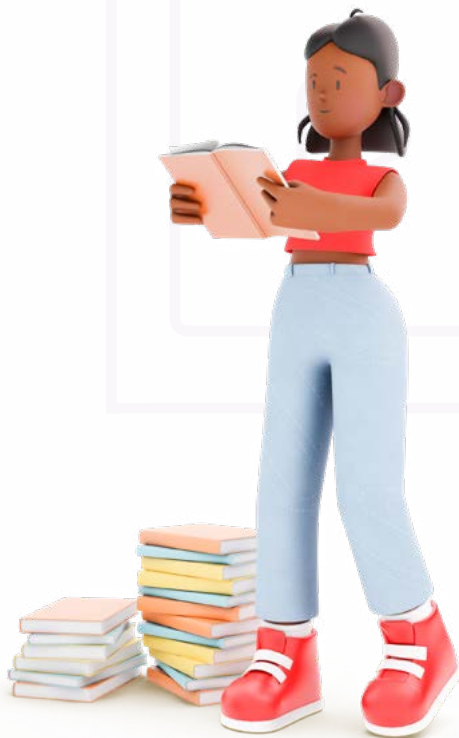
*IT **MIGHT** BE SUNNY ON THE WEEKEND.*

CAN

- Ability
- Permission
- Request
- Possibility
- Prohibition

COULD

- Ability
- Permission
- Request
- Possibility
- Prohibition



MAY

- Wish
- Permission
- Possibility
- Prohibition

MIGHT

- Possibility

WILL

- Request
- Offer
- Promise
- Future Possibility
- Prohibition

SHALL

- Suggestion
- Invitation
- Future Possibility



WOULD

Request

Future past

SHOULD

Possibility

Advice

OUGHT TO

Possibility

Advice

HAD BETTER

Advice

MUST/ HAVE TO

Obligation

Lack of necessity

Possibility

MODAL EXPRESSIONS

BE ALLOWED TO

BE ABLE TO

WOULD RATHER



Anotações



Exercícios

Anotações

01. (FIEB-SP adaptada) These connections may allow access to the Internet, for example to show computers in a store..." – the highlighted word indicates

- a) need.
- b) advisability.
- c) request.
- d) possibility.
- e) prohibition.

02. Qual das alternativas abaixo está incorreta?

- a) You should go to bed if you don't feel well.
- b) You shouldn't read in poor light.
- c) You must take an aspirin.
- d) We could have visitors in the afternoon.
- e) You ought to not watch TV without your glasses.

03. (UNESP) Na sentença "The city has to be for everybody", a expressão em destaque pode ser substituída, sem alteração de sentido, por

- a) must
- b) could
- c) may
- d) used to
- e) going to

04. (SPMSP)

Alfredo's score on the test is the highest in the class; he _____.

- a) should study last night.
- b) should have studied last night.
- c) must have studied last night.
- d) needn't have studied last night.
- e) used to study at nights.

05. (CETREDE) Complete the sentences with the correct modal verb: can, could, must, may, might or should

- I. Is Carlos ready? I'm not sure. He _____ need some more minutes.
- II. I can't find the doctor. He _____ have gone out.
- III. Her grandmother hurt her leg, so she _____ not walk very well.

Mark the CORRECT answer.

- a) may not / might / might
- b) might / may / can to
- c) should / might / must
- d) might / should / can
- e) should / may / would rather