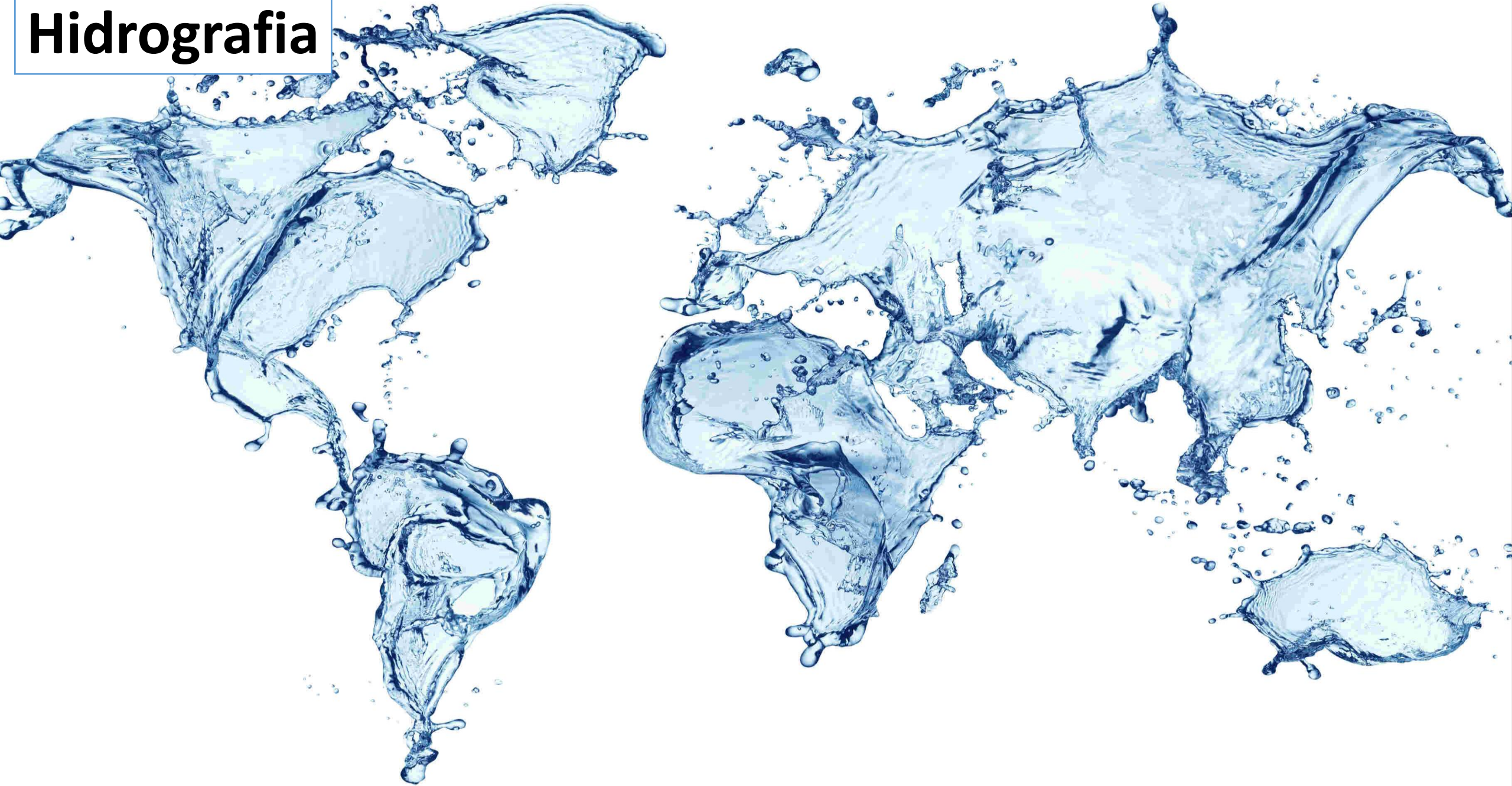


Hidrografia



Hidrografia

Professor Miguel Guerra

Bacias hidrográficas do Brasil



MAPA DE LOCALIZAÇÃO DA BACIA DO IGARAPÉ DO MINDU - MANAUS/AM



UEA
UNIVERSIDADE
DO ESTADO DO
AMAZONAS

ANA
AGÊNCIA NACIONAL DE ÁGUAS

ProfAgua
Grupo de Pesquisa - Bacia do Rio
Puraquequara (AM)

Sistemas de Coordenadas Geográficas
Datum WGS 1984
Base Vetorial: IBGE, 2010
Produção: Renato Neves

Hidrografia

Classificação das Bacias

As bacias hidrográficas podem ser classificadas conforme sua importância

- 1 – Primária
- 2 – Secundária
- 3 – Terciária

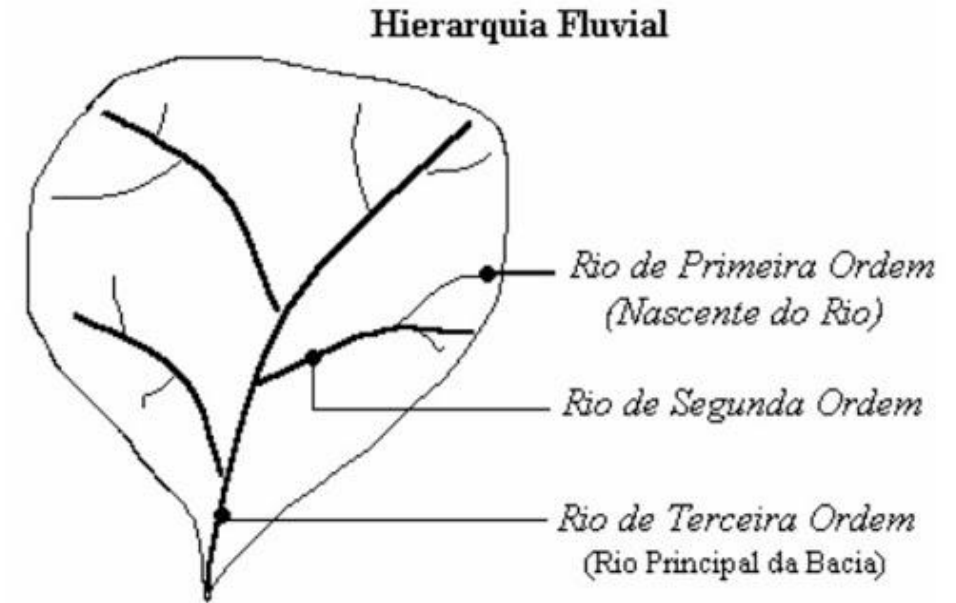


Fig.1 *Análise da Hierarquia Fluvial*

Hidrografia

Hierarquia dos Rios

Existem rios de 1º Ordem, 2º Ordem, 3º Ordem, 4º Ordem...

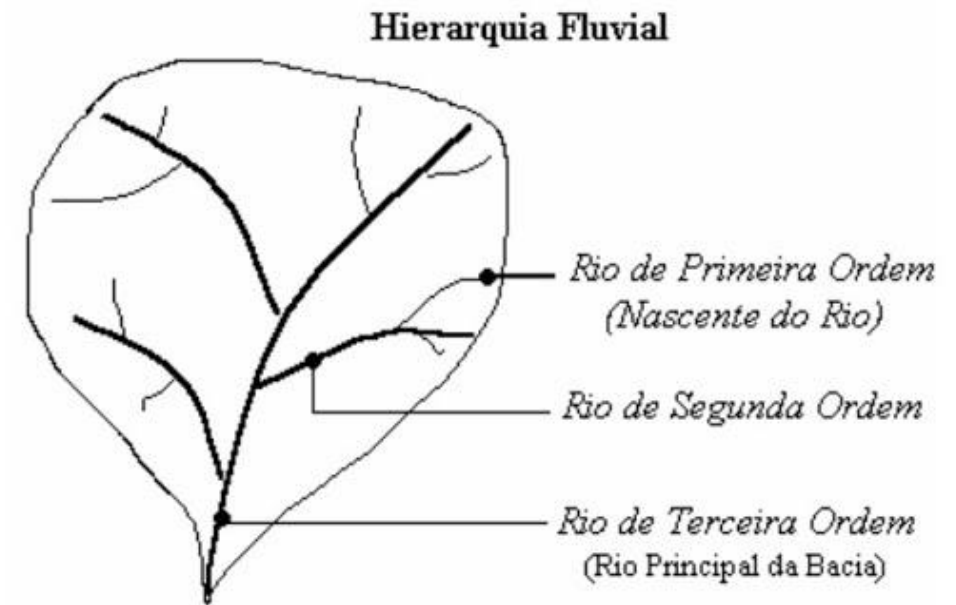
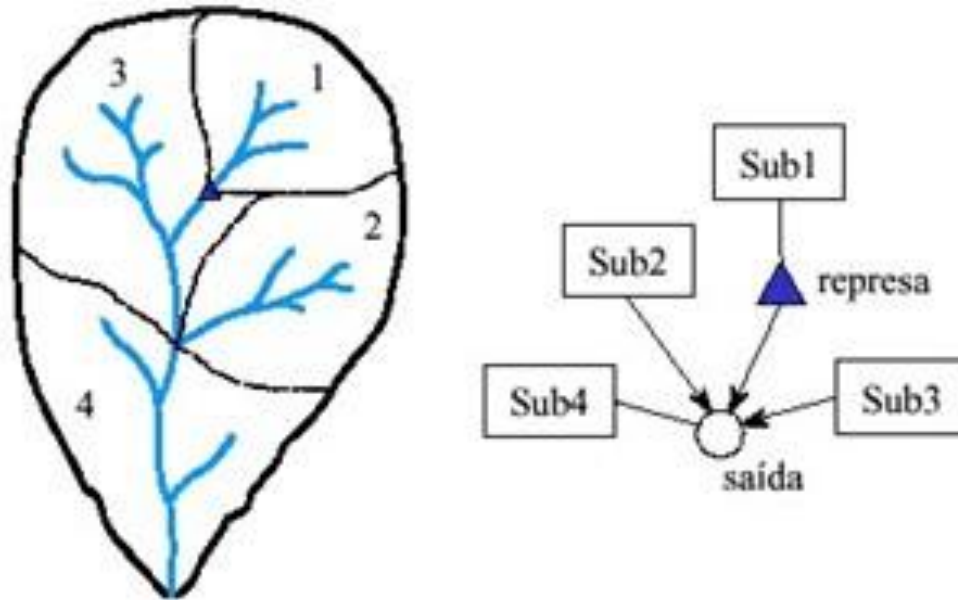


Fig.1 *Análise da Hierarquia Fluvial*

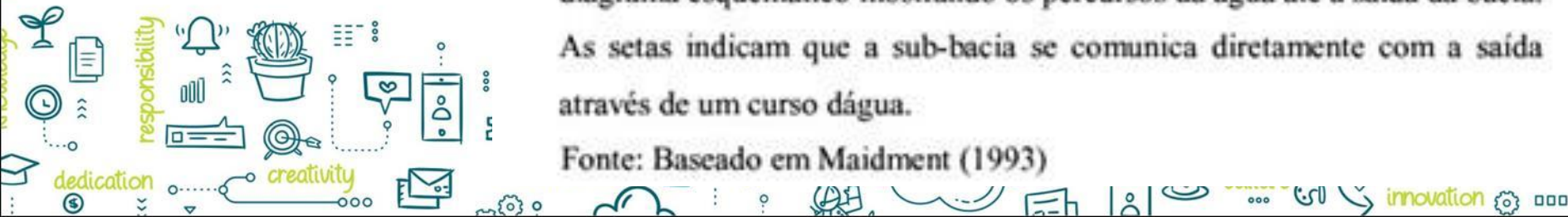
Hidrografia

Classificação das Bacias



2.5 – Representação de uma bacia hidrográfica dividida em sub-bacias e diagrama esquemático mostrando os percursos da água até a saída da bacia. As setas indicam que a sub-bacia se comunica diretamente com a saída através de um curso d'água.

Fonte: Baseado em Maidment (1993)



Hidrografia

Classificação das Bacias

Quanto ao escoamento global
ou padrão de drenagem

- 1 – Exorréica
- 2 – Endorréica
- 3 – Criptorréica
- 4 - Arréica



Drenagem Exorréica

- ▶ As águas são drenadas direta ou indiretamente para o oceano.
- ▶ Ex: Rio Amazonas, que nasce no Peru e deságua no Oceano Atlântico.



Drenagem Endorréica

- ▶ As águas são drenadas para um corpo d'água interno, ou seja, um lago ou um mar fechado.
- ▶ Ex: Rio Volga que deságua no Mar Cáspio (Ásia)



Drenagem Criptorréica

- ▶ Ocorre quando o rio infiltra no solo e corre por meio de canais subterrâneos e em grutas.



Drenagem Exorréicas

- ▶ Quando o rio não possui uma direção definida e simplesmente desaparece por evaporação ou infiltração (por exemplo, desaparecimento no meio do deserto).
- ▶ Ex: Deserto do Atacama (Chile), Norte da África, Ásia central e deserto australiano.



Hidrografia

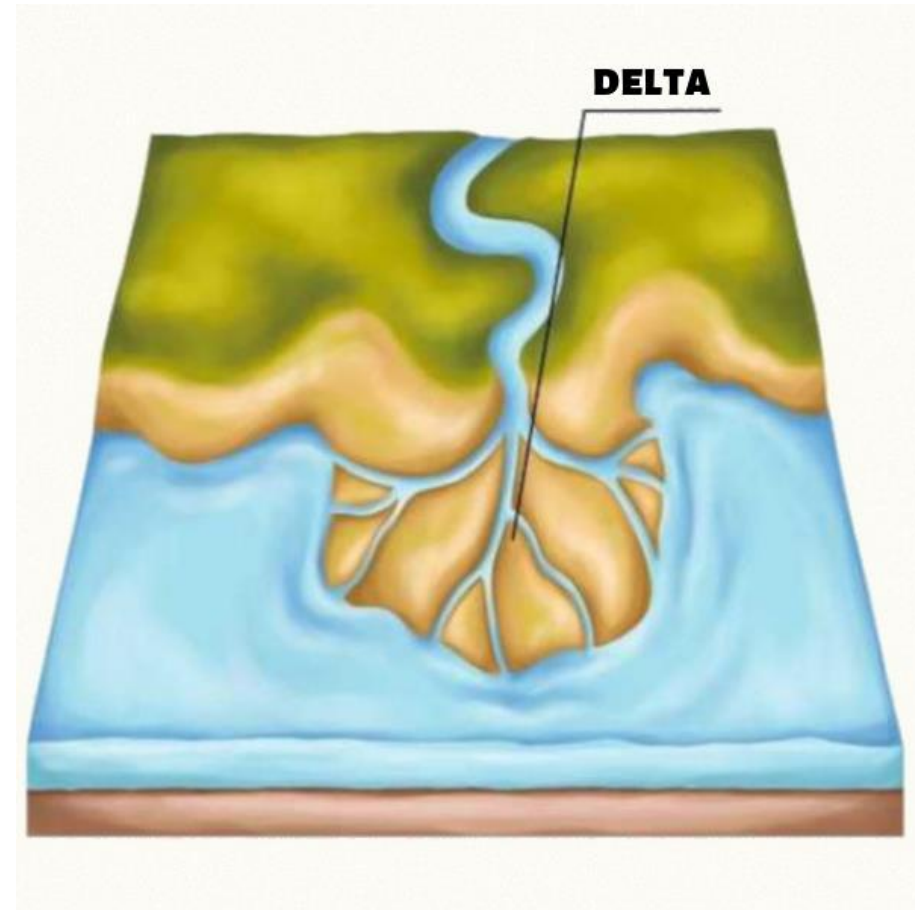
Classificação das Bacias

Quanto ao tipo de foz

- 1 – Estuário
- 2 – Delta
- 3 – Mista



Estuário x Delta



Delta

- ▶ DELTA: foz formada por vários canais ou braços do leito do rio. Comum em rios de planícies, devido à pequena declividade.
- ▶ Ex: Rio Nilo (Egito)



Estuário

- ▶ ESTUÁRIO: o rio corre uniformemente em seu leito até o fim.
- ▶ Ex: Rio São Francisco (Bahia)



Mista



Menção Honrosa: Barra

- ▶ BARRA: quando entre a foz do rio e o mar existe uma faixa de sedimentos depositados pelo próprio rio, na qual ele a contorna para desaguar.
- ▶ Ex: Rio São Mateus (Conceição da Barra) e Rio Jucu (Barra do Jucu).



Hidrografia

Classificação das Bacias

Quanto ao suprimento de água ou frequência de água em suas drenagem podem ser

1 – Perenes

2 – Temporários



Rios Perenes

São os rios que possuem água o ano inteiro, pois suas nascentes se localizam em locais onde chove muito ou são abastecidos pelo derretimento de geleiras.



Rios Temporários – Intermitentes / Efemêros

São os rios que secam ou congelam durante o período do ano chamado de estiagem (época em que chove muito pouco ou não chove) .

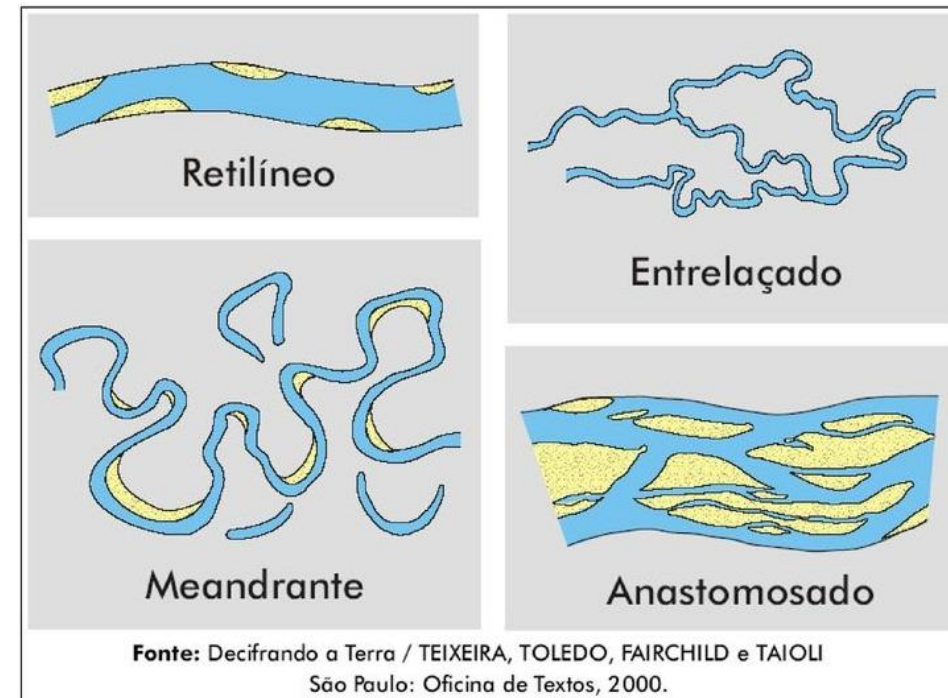


Hidrografia

Classificação das Bacias

Quanto ao tipo de canais, os rios podem ser

- 1 – Retilíneos
- 2 – Entrelaçado
- 3 – Anastomosados
- 4 – Meândricos



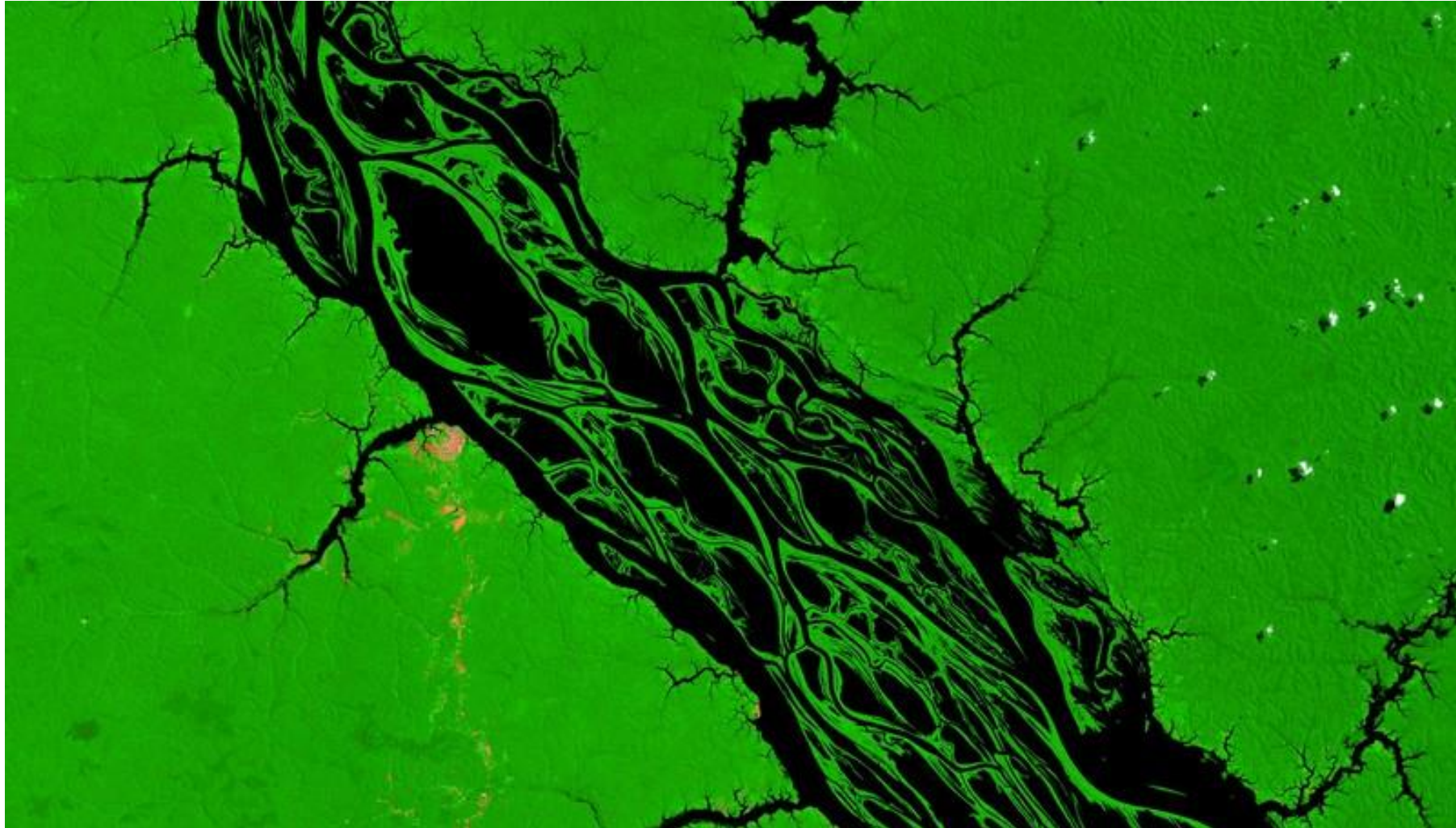
Canal Retilíneo



Canal Entrelaçado



Canal Anastomosado



Canal Meândrico – Rio Purus



Canal Meândrico – Rio Juruá



Meandro Abandonado



Dons Artísticos

Hidrografia

Classificação das Bacias

Quanto ao Regime

- 1 – Pluvial
- 2 – Nival
- 3 – Misto



Hidrografia

Classificação das Bacias

Quanto a Topografia

- 1 – Planalto
- 2 – Planície



Rios de Planalto

Apresentam quedas (declive ou vales), que lhes conferem um alto potencial para a geração de energia elétrica e para resolver o desnível constroem eclusas, facilitando o transporte dos produtos nas vias aquáticas.



Cachoeira Salto das Nuvens - Rio Sepotuba - Tangará da Serra - MT

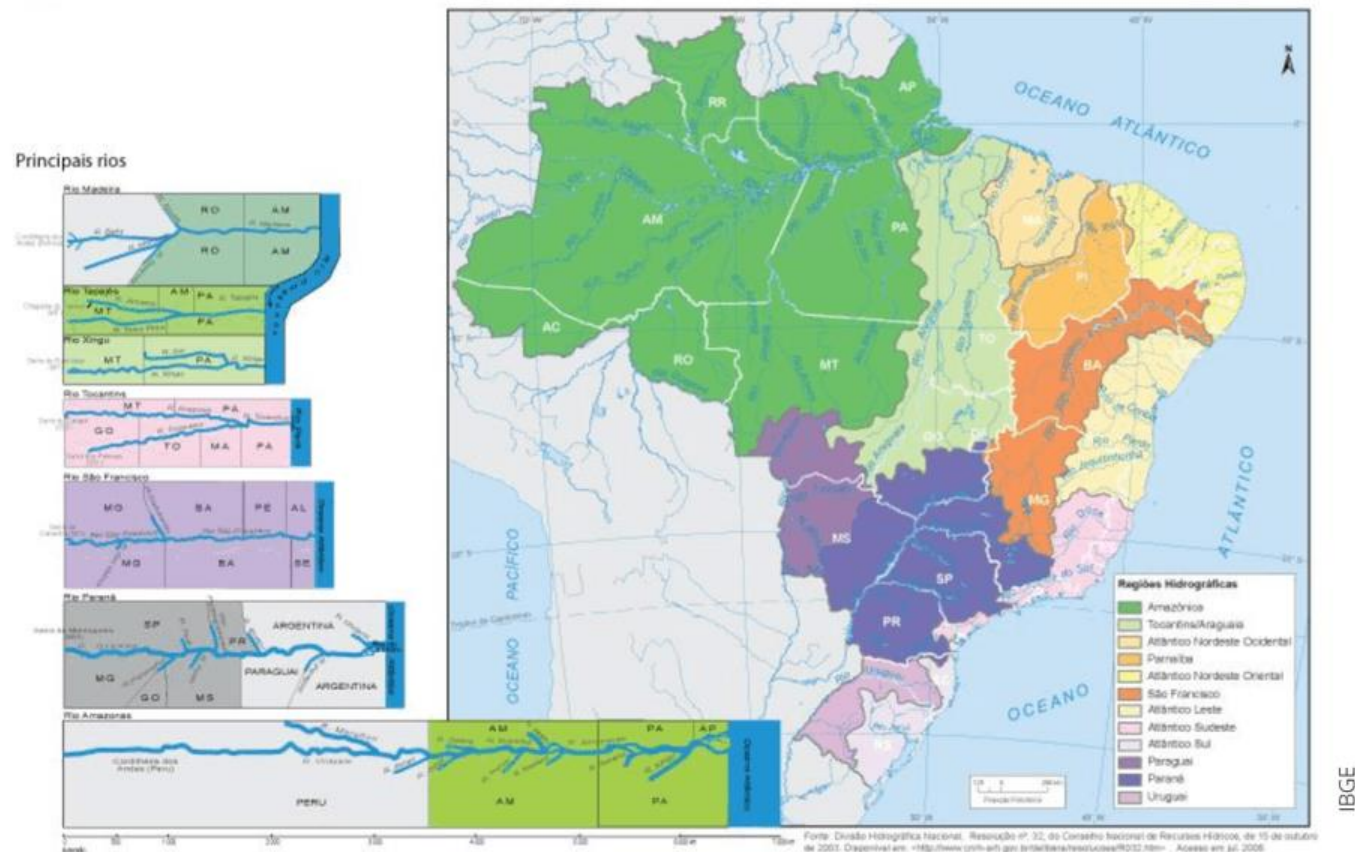
Rios de Planície

São usados basicamente para navegação fluvial e atividades agropecuárias.

Hidrovia é uma rota pré-determinada para o tráfego aquático. Desde tempos muito antigos, o homem utiliza a água como estrada.



Em 2003 o Conselho Nacional de Recursos Hídricos dividiu o território brasileiro em 12 regiões hidrográficas e que, diferentemente das bacias hidrográficas, que podem ultrapassar as fronteiras nacionais, as regiões estão restritas ao espaço territorial do Brasil.



REGIÕES HIDROGRÁFICAS BRASILEIRAS



Legenda:

- Amazônica
- Tocantins / Araguaia
- Atlântico Nordeste Ocidental
- Parnaíba
- Atlântico Nordeste Oriental
- São Francisco
- Atlântico Leste
- Atlântico Sudeste
- Atlântico Sul
- Paraguai
- Paraná
- Uruguai

www.mapasparacolorir.com.br

Elaborado a partir de base cartográfica do IBGE

0 250 500 1.000 Km

