



Aula 3: Protozoários

Professora Paula

Biologia

Frente 4

CARACTERÍSTICAS GERAIS DOS PROTOZOÁRIOS

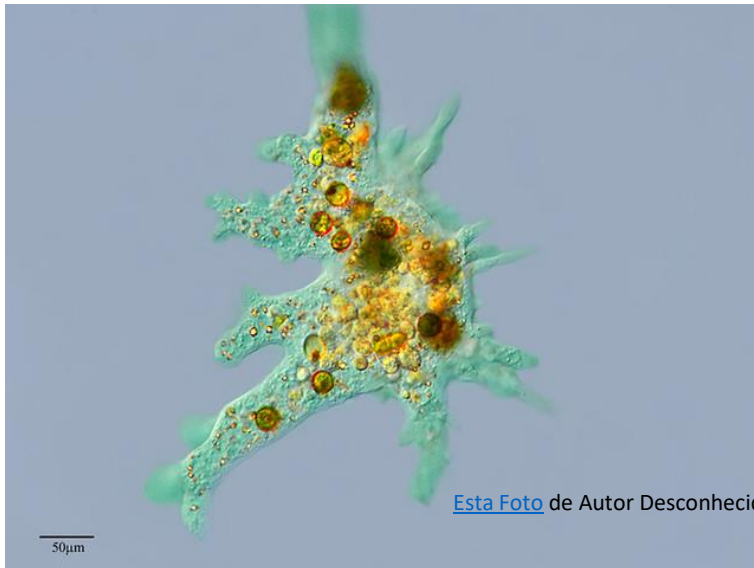
- ✓ unicelulares
- ✓ eucariontes
- ✓ heterótrofos
- ✓ meio aquático e terrestre
- ✓ vida livre ou em associação com outros seres (mutualismo, comensalismo e parasitismo)

CLASSIFICAÇÃO DOS PROTOZOÁRIOS

critério: formas de locomoção

A. SARCODÍNEOS OU RIZÓPODES

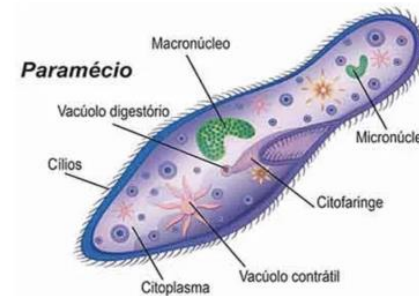
Locomoção : **PSEUDÓPODES** (projeções citoplasmáticas temporárias). Também utilizada na alimentação. Ex. amebas



[Esta Foto](#) de Autor Desconhecido está licenciado em [CC BY-SA-NC](#)

B. CILIADOS

Locomoção: **CÍLIOS** (estruturas proteicas numerosas e curtas, distribuídas ao redor da célula) Ex. Paramécio



Obs. **Vacúolo contrátil ou pulsátil**: estrutura que elimina o excesso de água em protozoários de água doce (**osmorregulação**)

[Esta Foto](#) de Autor Desconhecido está licenciado em [CC BY-SA](#)

C. FLAGELADOS (MASTIGÓFOROS)

Locomoção: **FLAGELOS** (estruturas proteicas longas e pouco numerosas)

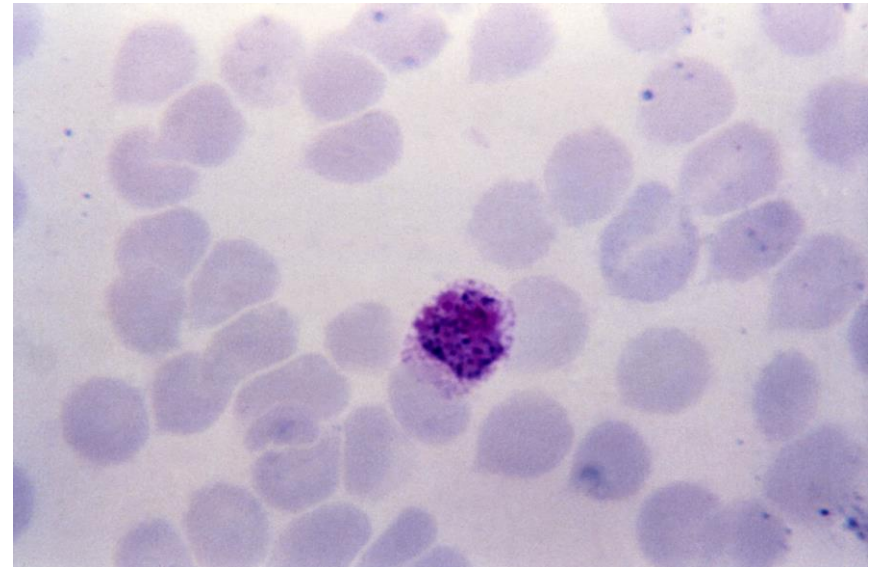
Ex. *Trypanosoma sp*, *Leishmania sp* e *Giardia sp*



D. ESPOROZOÁRIOS (APICOMPLEXA)

Sem estruturas de locomoção.
Maioria é parasita de animais

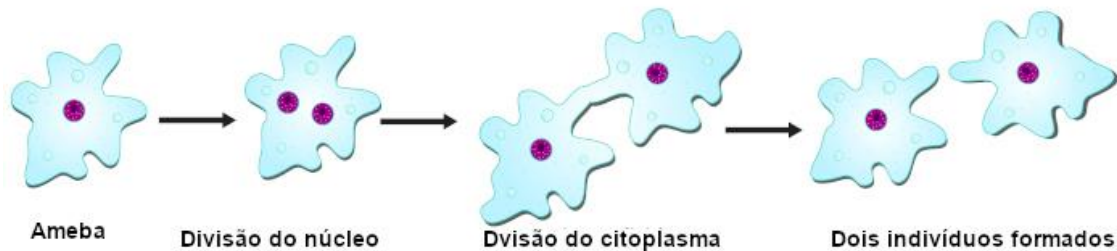
Ex. *Plasmodium sp*, *Toxoplasma sp*



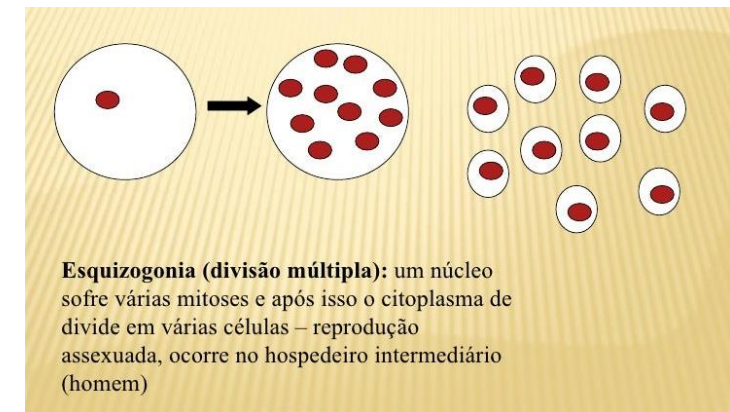
REPRODUÇÃO DOS PROTOZOÁRIOS

ASSEXUADA: rápida, muitos descendentes, baixa variabilidade genética e baixo custo energético.

A. BIPARTIÇÃO (CISSIPARIDADE OU DIVISÃO BINÁRIA)



B. DIVISÃO MÚLTIPLA OU ESQUIZOGONIA



SEXUADA: maior variabilidade genética, com maior gasto de energia.

Fusão de gametas no Plasmódio.

TAREFA LIVRO 1 FRENTE 3 CAPÍTULO 2

- ✓ REVISANDO 1, 2
- ✓ Exercícios propostos 1,2
- ✓ Exercícios complementares 2
- ✓ Leitura do texto VETOR E HOSPEDEIRO