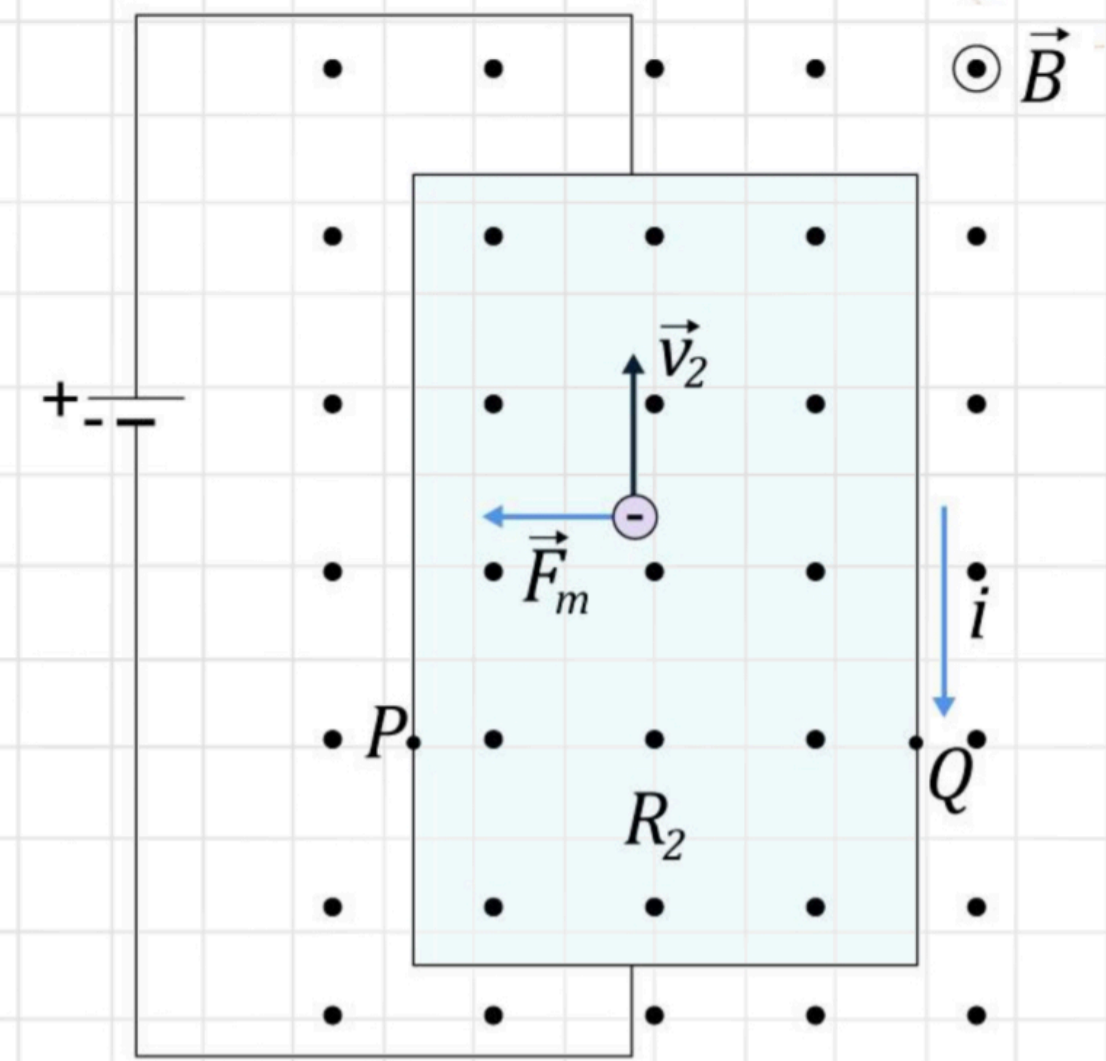


• nas duas ocasiões, os portadores de carga estão sujeitos a forças magnéticas orientadas para a esquerda

• haverá um acúmulo de cargas positivas no lado esquerdo na região R_1

• na região R_2 , haverá um acúmulo de cargas negativas



Efeito Hall



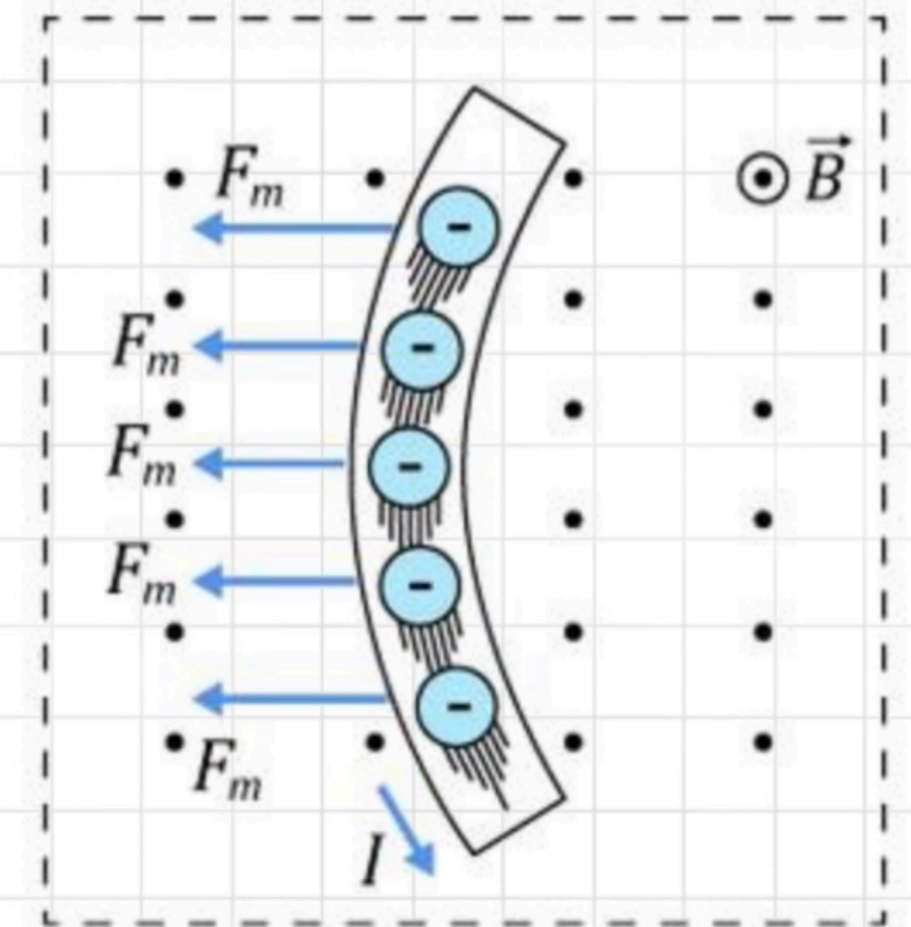
definição

é o surgimento de uma diferença de potencial entre as laterais de um condutor percorrido por corrente elétrica e submetido a um campo magnético

mão esquerda

@STUDIES.RE

o vetor campo magnético deve adentrar a palma da mão esquerda



Movimento dos elétrons livres em um conduto