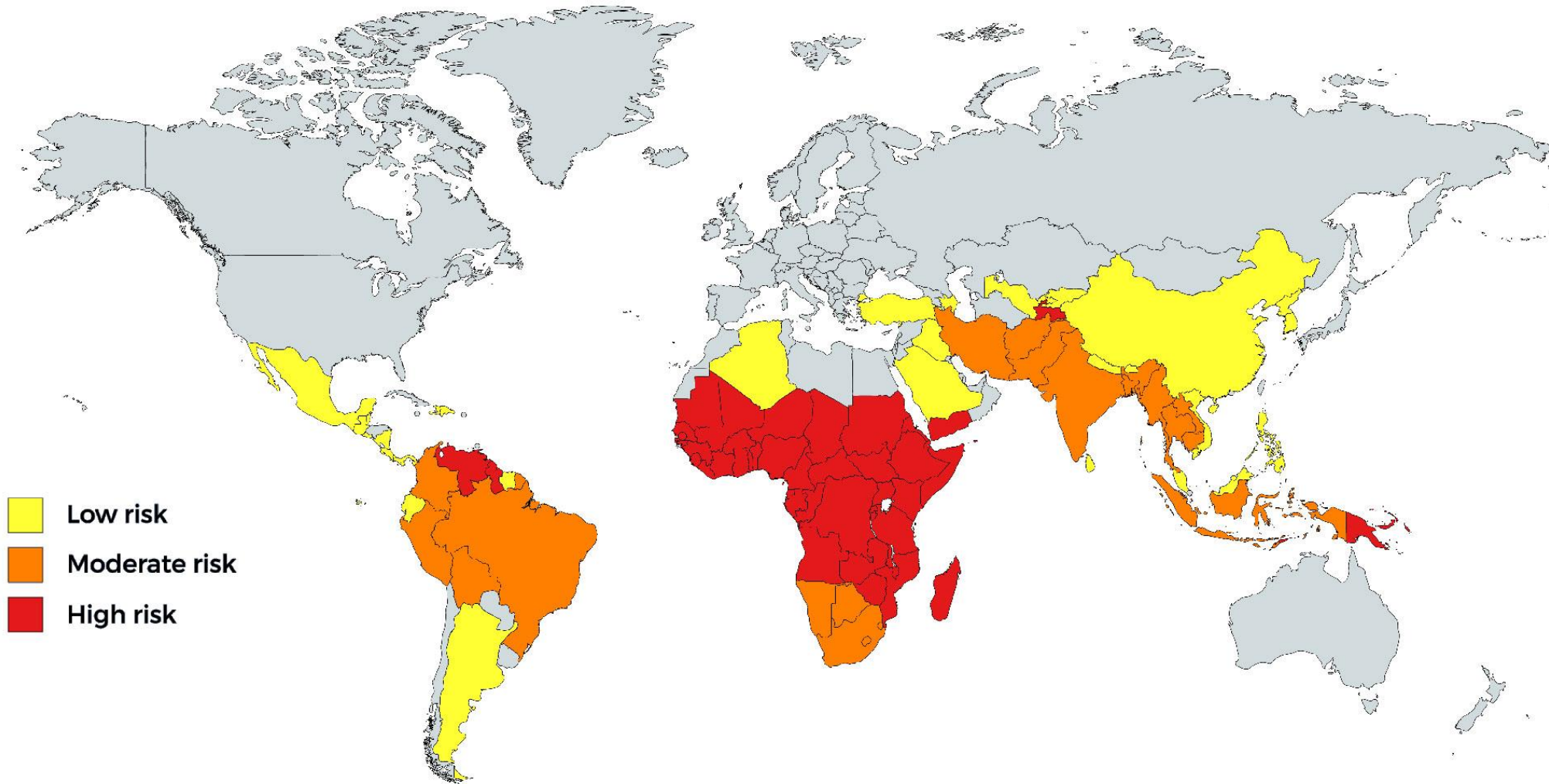




AULAS 6 E 7
PRINCIPAIS
PROTOZOSES:
MALÁRIA

PROFESSORA PAULA FRENTE 4

World Malaria Map



MALÁRIA, MALEITA OU IMPALUDISMO (DOENÇA ENDÊMICA)

1. **AGENTE ETIOLÓGICO: plasmódio:** parasita intracelular - protozoário esporozoário (apicomplexa)

Plasmodium vivax, *Plasmodium falciparum*, *Plasmodium malariae*,
Plasmodium ovale

3 formas principais: **ESPOROZOÍTOS:** forma infectante, **MEROZOÍTOS:** invade hemácias, **GAMETÓCITOS:** precursores de gametas

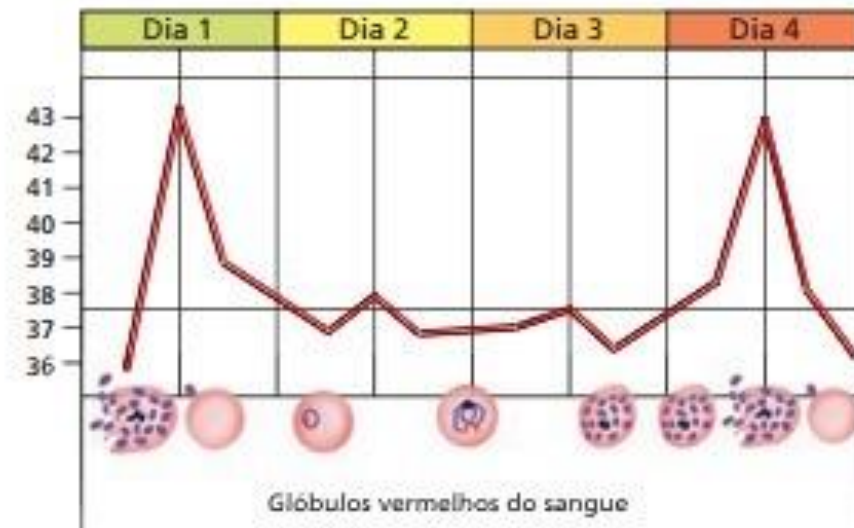
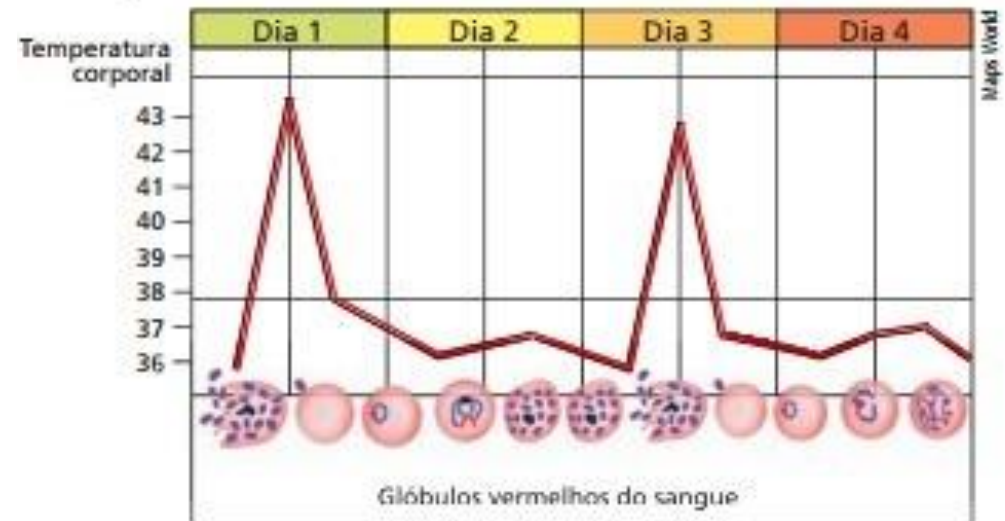
2. PATOLOGIA

✓ Ciclos de febre (febre intermitente):

3 em 3 dias = Terçã

4 em 4 dias = Quartã

✓ Anemia

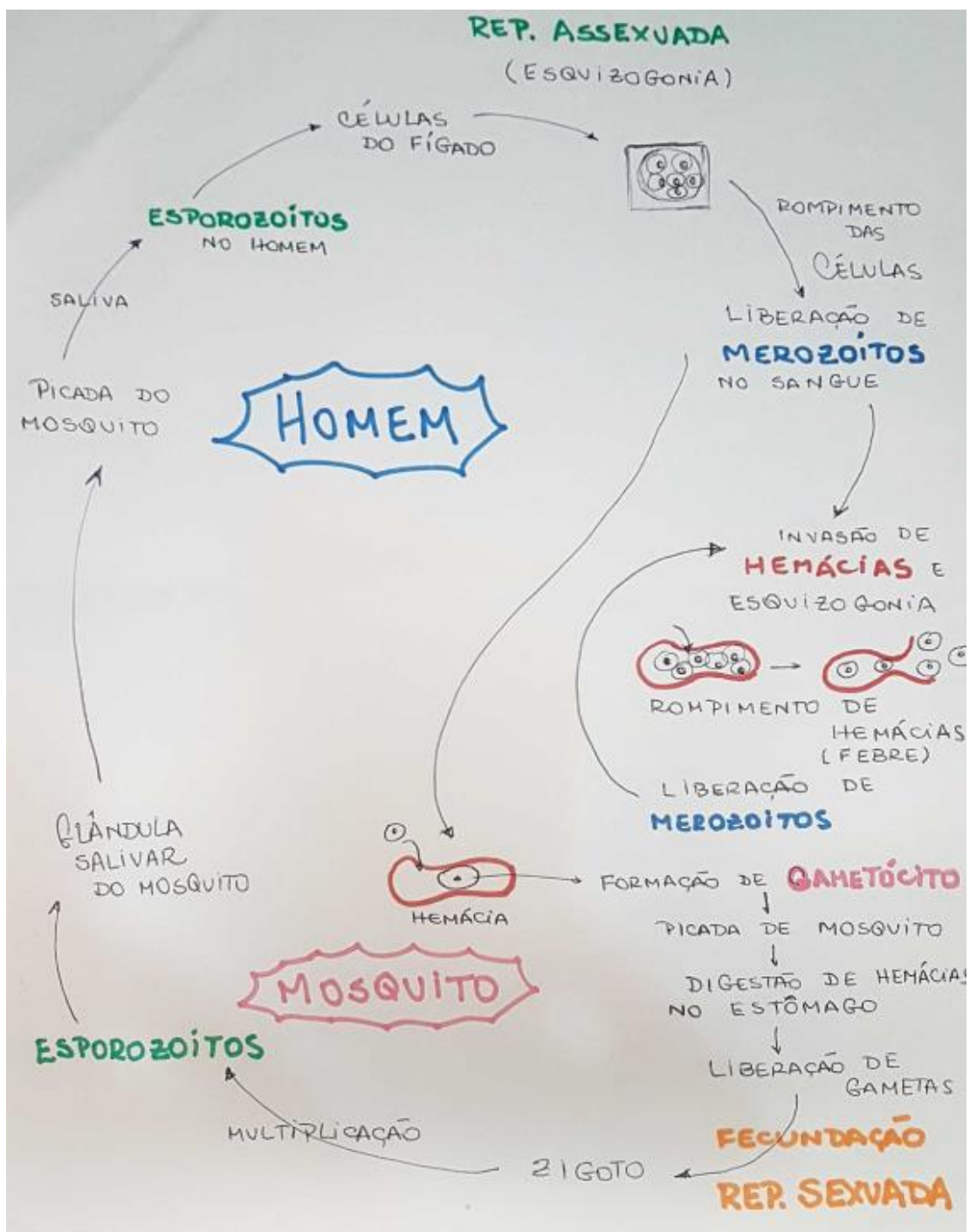


3. TRANSMISSÃO

- ✓ vetor: “mosquito-prego”:
fêmea *Anopheles*
(hematófaga): saliva do
mosquito possui anestésico e
anticoagulante – inoculação do
parasita
- ✓ Transfusão de sangue
- ✓ Placenta

Vetor: Fêmeas do **Mosquito Prego** (pica levantando o abdômen) ou *Anopheles*.





4. PROFILAXIA

- ✓ Tratamento com medicação preventiva em áreas endêmicas
- ✓ Tratamento dos doentes
- ✓ Controle do vetor com: inseticidas, mosquiteiros e telas, predador das larvas aquáticas do mosquito (controle biológico)

5. OBSERVAÇÕES FINAIS

- ✓ parasita **HETEROXÊNICO**: 2 hospedeiros

HOSPEDEIRO INTERMEDIÁRIO : onde ocorre apenas a reprodução **assexuada** do parasita:
HOMEM

HOSPEDEIRO DEFINITIVO: onde ocorre a reprodução **sexuada** do parasita: **MOSQUITO**

- ✓ **Vacinação** (*Plasmodium falciparum*) de crianças em regiões da África Subsaariana

OUTRAS PROTOZOOSSES

➤ LEISHMANIOSE

A. CUTÂNEA (TEGUMENTAR ou “ÚLCERA DE BAURU”)

1. **AGENTE ETIOLÓGICO:** *Leishmania braziliensis* : protozoário flagelado
2. **PATOLOGIA:** lesões na pele e mucosas (boca, nariz)
3. **TRANSMISSÃO:** vetor: fêmea do mosquito-palha (*Lutzomyia*)
4. **PROFILAXIA:** combate ao mosquito
5. Obs: **HOSPEDEIRO VERTEBRADO:**
Homem

HOSPEDEIRO INVERTEBERADO:
Mosquito



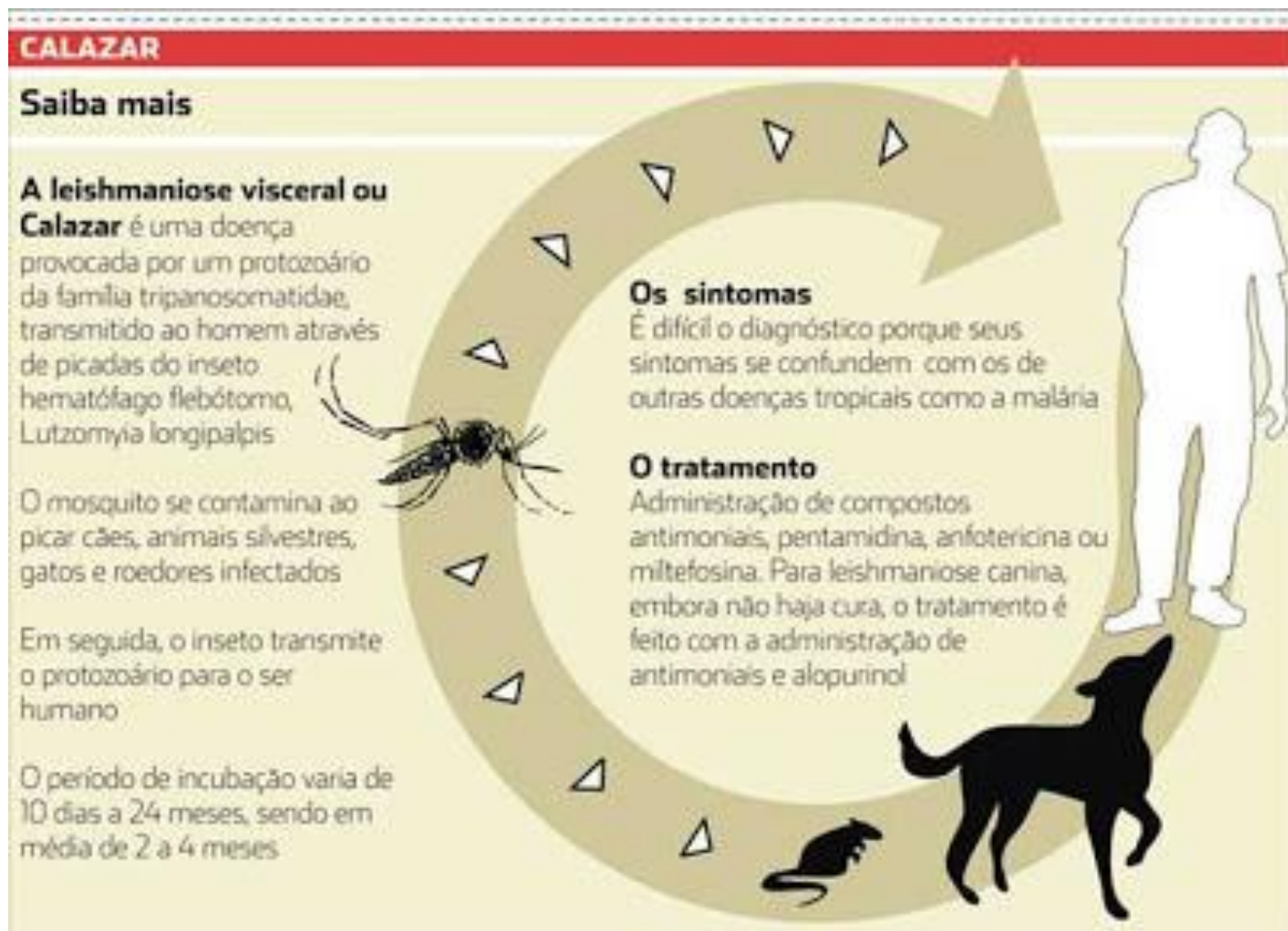
BRASIL. Ministério da Saúde. Secretaria de Vigilância em Saúde.
Manual de Vigilância da Leishmaniose Tegumentar Americana.
2 ed. Brasília, 2007.

OUTRAS PROTOZOOSSES

➤ LEISHMANIOSE

B. VISCERAL (CALAZAR)

1. **AGENTE ETIOLÓGICO:** *Leishmania chagasi* : protozoário flagelado
2. **PATOLOGIA:** destruição de células do baço, fígado e parede intestinal
3. **TRANSMISSÃO:** vetor: fêmea do mosquito-palha (*Lutzomyia*)
4. **PROFILAXIA:** combate ao mosquito e tratamento de cães infectados.
5. Obs: **HOSPEDEIRO VERTEBRADO:** Homem e cães
HOSPEDEIRO INVERTEBRADO: Mosquito



➤ **TRICOMONÍASE**

1. **AGENTE ETIOLÓGICO:** *Trichomonas vaginalis*: protozoário flagelado
2. **PATOLOGIA:** irritação e corrimento na região vaginal
3. **TRANSMISSÃO:** relação sexual
4. **PROFILAXIA:** uso de preservativo e tratamento do doente

➤ **TOXOPLASMOSE**

1. **AGENTE ETIOLÓGICO:** *Toxoplasma gondii*: protozoário apicomplexa
2. **PATOLOGIA:** cegueira, má formação de fetos, aborto
3. **TRANSMISSÃO:** ingestão de cistos nos alimentos ou em fezes de gatos
4. **PROFILAXIA:** higienização das mãos e alimentos, tratamento da água

obs: **HOSPEDEIRO DEFINITIVO:** gato

HOSPEDEIRO INTERMEDIÁRIO: homem

➤ DOENÇA DO SONO

1. **AGENTE ETIOLÓGICO** *Trypanosoma brucei*
2. **PATOLOGIA** : sonolência extrema, confusão mental
3. **TRANSMISSÃO**: picada da mosca tsé tsé
4. **PROFILAXIA**: combate à mosca e tratamento dos doentes



TAREFA LIVRO 01 FRENTE 3 CAPÍTULO 02

- REVISANDO 6, 9 e 10
- EXERCÍCIOS PROPOSTOS 5, 9, 18, 20, 22, 23,24,25,26,27
- EXERCÍCIOS COMPLEMENTARES 13, 23, 25, 26,27,28
- <https://youtu.be/rliegij3DQs>