

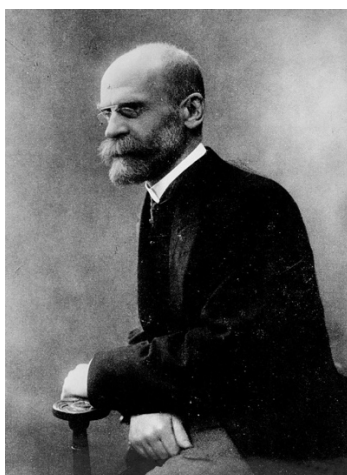
Teoria da Sociologia – Parte 01

Auguste Comte (1798 – 1857):



- Pai da Sociologia;
- Estudo do comportamento humano inserido na sociedade;
- Utilização de métodos, tornando o estudo da sociedade uma Ciência;
- Método Positivista: Estudo da sociedade através de fatos concretos, sem recorrer a conceitos metafísicos ou teológicos:
 - Ordem natural dos acontecimentos;
 - Evolução dos Três Estados: Teológico, Metafísico e Positivo.
 - “O amor por princípio, a ordem por base e o progresso por fim”.

Émile Durkheim (1858 – 1917):



- Influência Positivista;
- Identificação dos Fatos Sociais como “Coisas”, nos afastando para estudarmos;
- A sociedade é um organismo vivo que funciona de forma independente e coletiva:
 - Solidariedade Mecânica: Consciência coletiva das sociedades primitivas, com divisão de tarefas “naturais” entre homens e mulheres;
 - Solidariedade Orgânica: Complexidade das sociedades modernas, através da divisão social do trabalho, utilizando a sua vontade própria e contribuindo com o todo.