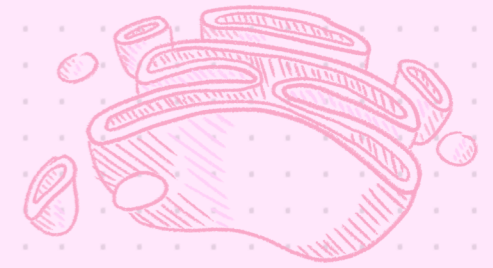
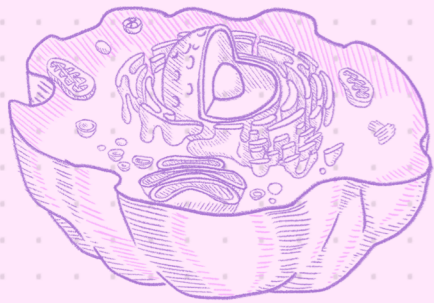


# Citoplasma



## CITOSOL (HIALOPLASMA)

H<sub>2</sub>O, íons, glicose, aminoácidos, etc

### FUNÇÃO

- Local onde estão inseridas as organelas
- Local onde ocorrem diversas reações químicas
- Armazenar Substâncias de reserva

## CITOESQUELETO

Rede de Filamentos proteicos

Microtúbulos (tubulina)

Microfilamentos (actina)

Filamentos Intermediários (queratina)

### FUNÇÃO

- Forma e sustentação das células e divisão celular (auxílio)

## ORGANELAS CITOPLASMÁTICAS

