



PROTOZOARIO E PRINCIPAIS PROTOZOSES

PROTOZOÁRIOS

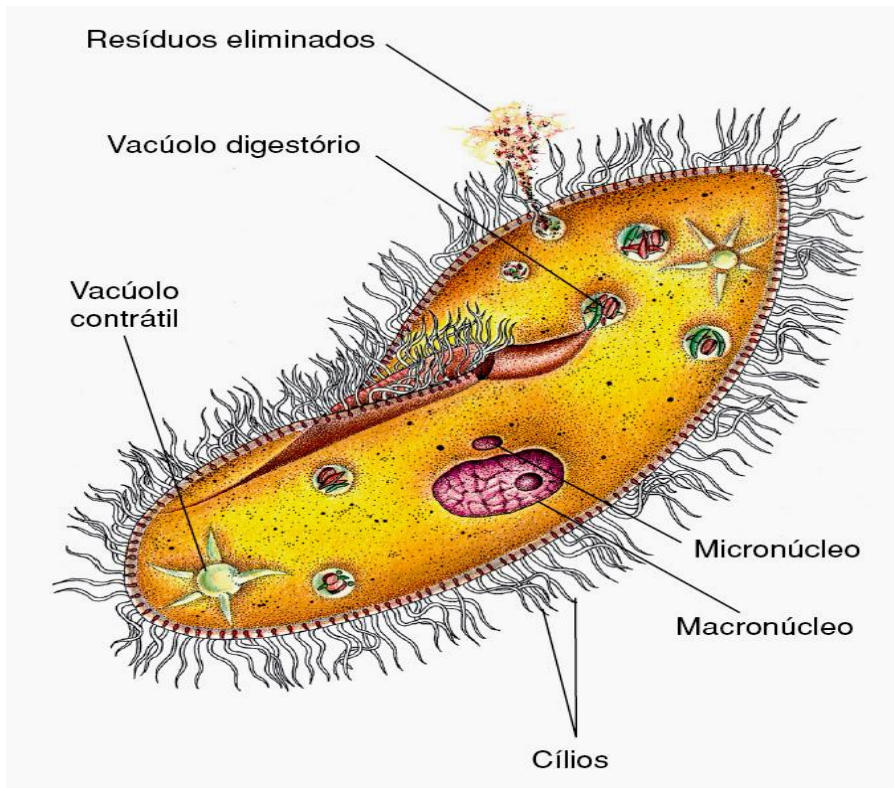
- Fazem parte do Reino Protocista
- Seres unicelulares e heterótrofos.
- Habitam diferentes ambientes tendo espécies de vida livre e espécies parasitas.

FILO	ESTRUTURA DE LOCOMOÇÃO	EXEMPLO
Rhizopoda	Pseudópodes	Entamoeba histolytica
Zoomastigophora	Flagelo	Trypanossoma cruzi
Ciliophora	Cílios	Paramecium sp.
Apicomplexa	Sem estrutura de locomoção	Plasmodium malariae





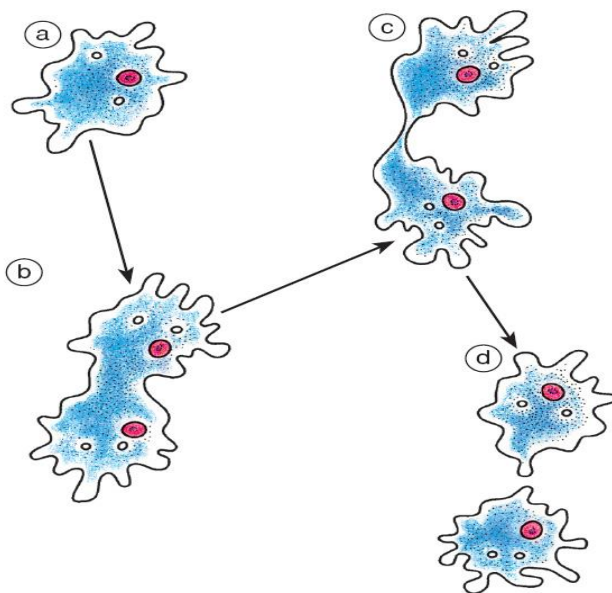
ESTRUTURA DE UM PARAMÉCIO



ENEM

REPRODUÇÃO

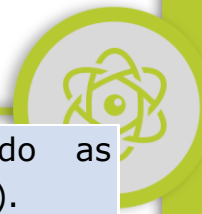
Assexuada por bipartição



Protozoários podem aumentar a variabilidade genética por meio da **CONJUGAÇÃO** que consiste na troca de micronúcleos entre duas células.



DOENÇA	AGENTE CAUSADOR (AGENTE ETIOLÓGICO)	FORMA DE CONTÁGIO / AGENTE TRANSMISSOR (VETOR)	PRINCIPAIS SINTOMAS	PROFILAXIA
Amebíase	Entamoeba histolytica	Ingestão de água ou alimentos contaminados com fezes, contendo os cistos da ameba.	Diarreia com sangue e muco e dores abominais.	Saneamento básico, adoção de medidas de higiene pessoal, higienização de alimentos e evitar beber água de fontes duvidosas e não tratadas.
Giardíase	Giardia lamblia	Ingestão de água ou alimentos contaminados com fezes, contendo os cistos da giardia.	Diarreia e dores abominais.	Saneamento básico, adoção de medidas de higiene pessoal, higienização de alimentos e evitar beber água de fontes duvidosas e não tratadas.
Doença de Chagas	Trypanossoma cruzi	Contato com fezes do barbeiro (contaminado) que defeca ao sugar o sangue	Primeiro estágio: dores, febre e cansaço. Estágio crônico:	Uso de telas, cortinados, inseticida, melhoria nas condições de moradias



			lesões no coração e insuficiência cardíaca.	no (evitando as frestas).
Malária	Plasmodium	Picada de mosquitos do gênero Anopheles ("mosquito prego")	Febres em intervalos regulares, lesões no fígado.	Tratamento dos doentes, combate ao mosquito transmissor, uso de mosquiteiros e repelentes.
Leishmanios e tegumentar (úlceras de bauru)	Leishmania brasiliensis	Picada do mosquito Lutzomyia longipalpis ("mosquito palha")	Lesões na pele e nas mucosas, geralmente de bordas elevadas e de difícil cicatrização.	Controle dos reservatórios naturais da leishmania (animais silvestres), combate ao mosquito transmissor, uso de mosquiteiros e repelentes.
Leishmanios e visceral (calazar)	Leishmania chagasi	Picada do mosquito Lutzomyia longipalpis ("mosquito palha")	Febre e cansaço nos primeiros estágios. Afeta seriamente órgãos do sistema hematopoiético (baço, fígado e medula óssea).	Controle dos reservatórios naturais da leishmania (geralmente cães), combate ao mosquito transmissor, uso de mosquiteiros e repelentes.
Toxoplasmose	Toxoplasma gondii	Contato com fezes de gato contaminadas por cistos, ingestão de carne	Afeta o sistema nervoso, com	Cozinhar bem os alimentos, evitar contato



		contaminada e transmissão de mãe para filho durante a gravidez.	e perturbações visuais.	com gatos e cães (especialment e durante a gravidez)
Tricomonías e	Trichomonas vaginalis	Doença sexualmente transmissível	Corrimento vaginal e ardor ao urinar (os sintomas são mais evidentes nas mulheres)	Uso de preservativo, pessoas contaminadas devem evitar relações sexuais.

