

Agricultura Brasileira

AULA 15B

PROF. THAIS FORMAGIO
EXTENSIVO VOLTA AO MUNDO

www.profthaisformagio.com.br

Estrutura da aula:

Campo Brasileiro
• Produção Nacional

- a) Soja
- b) Cana-de-açúcar
- c) Milho
- d) Café
- e) Algodão
- f) Laranja
- g) Trigo
- h) Pecuária



Prof. Thais Formagio

www.profthaisformagio.com.br

Agricultura Brasileira

A agricultura é fundamental no cenário nacional:

- Elevada ocupação da mão-de-obra;
- Base para outras atividades (pecuária e indústrias de alimentos, óleos, etc.);
- Pecuária apresenta maior uso da terra;

Campo brasileiro reflete nossa condição de subdesenvolvimento:

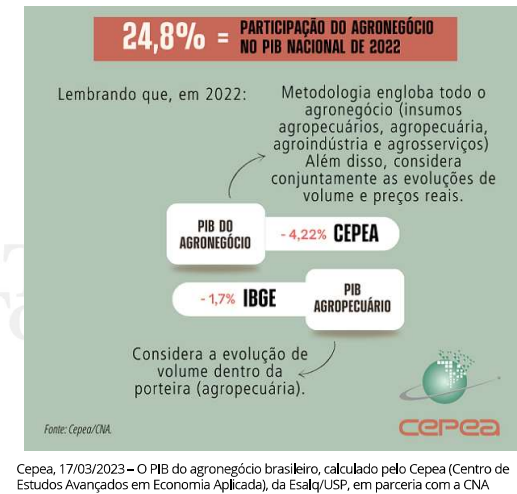
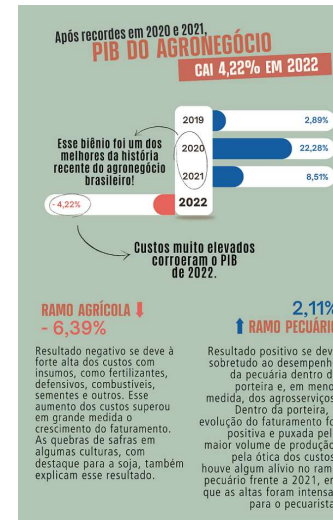
LATIFÚNDIO	MÉDIAS E PEQUENAS PROPRIEDADES
MONOCULTORA	POLICULTURA
MECANIZADO	TÉCNICA VARIA
ELEVADA PRODUTIVIDADE	AGRICULTURA SUBSISTÊNCIA
EXPORTAÇÃO	MERCADO INTERNO

Importância econômica:

- 40% das nossas exportações vem do agronegócio;
- Apenas 6% do PIB.

Ao considerar as atividades de transformação e de distribuição, além das primárias realizadas no estabelecimento, a participação do agronegócio no PIB nacional sobe para cerca de 26%.

O PIB do agronegócio brasileiro alcançou participação de 26,6% no PIB brasileiro, contra 20,5% em 2019. Em valores monetários, o PIB do País totalizou R\$ 7,45 trilhões em 2020, e o PIB do agronegócio chegou a quase R\$ 2 trilhões.



Cepea, 17/03/2023 – O PIB do agronegócio brasileiro, calculado pelo Cepea (Centro de Estudos Avançados em Economia Aplicada), da Esalq/USP, em parceria com a CNA (Confederação da Agricultura e Pecuária do Brasil), caiu 4,22% em 2022.

Aviso Legal: Os materiais e conteúdos disponibilizados pelo Prof. Thais Formaggio são protegidos por direitos de propriedade intelectual. É vedada a utilização para fins comerciais, bem como o acesso aos materiais e serviços, o total gratuito ou não, sob pena de responsabilização civil e criminal nos termos da legislação aplicável.



www.proftaisformaggio.com.br

Aviso Legal: Os materiais e conteúdos disponibilizados pelo Prof. Thais Formaggio são protegidos por direitos de propriedade intelectual. É vedada a utilização para fins comerciais, bem como o acesso aos materiais e serviços, o total gratuito ou não, sob pena de responsabilização civil e criminal nos termos da legislação aplicável.



www.proftaisformaggio.com.br

Modernização:

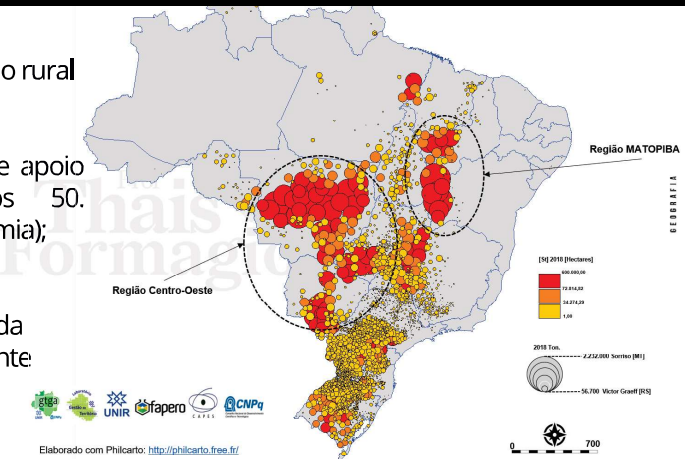
- Mudança da base técnica da produção;
- Passagem de uma agricultura de produção camponesa para uma agricultura moderna;
- Crescimento do Agronegócio: Modelo industrial com circuitos produtivos.



Aviso Legal: Os materiais e conteúdos disponibilizados pelo Prof. Thais Formaggio são protegidos por direitos de propriedade intelectual. É vedada a utilização para fins comerciais, bem como o acesso aos materiais e serviços, o total gratuito ou não, sob pena de responsabilização civil e criminal nos termos da legislação aplicável.

Produção nacional

- Maior interdependência entre o rural e o urbano;
- A modernização ganhou forte apoio estatal durante os anos 50. (Internacionalização da Economia);
- A consequência direta da modernização foi a expansão da fronteira agrícola (principalmente pela soja e pecuária).



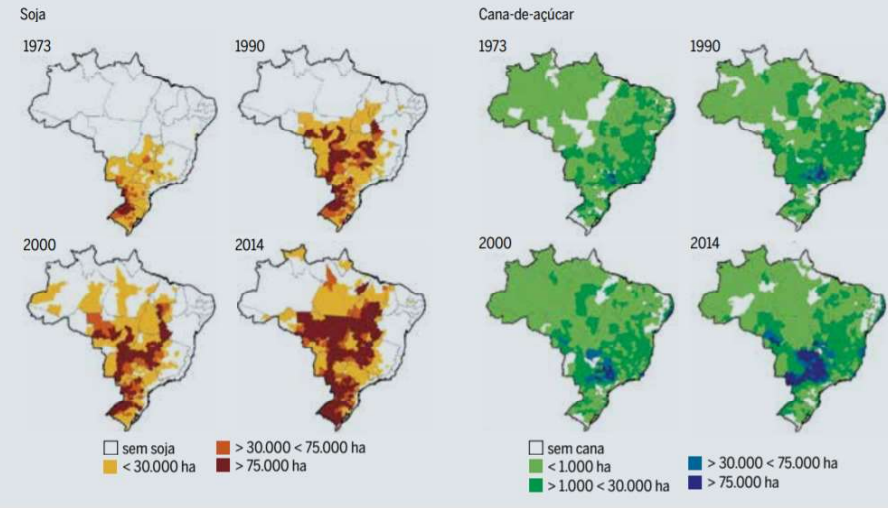
www.proftaisformaggio.com.br

Aviso Legal: Os materiais e conteúdos disponibilizados pelo Prof. Thais Formaggio são protegidos por direitos de propriedade intelectual. É vedada a utilização para fins comerciais, bem como o acesso aos materiais e serviços, o total gratuito ou não, sob pena de responsabilização civil e criminal nos termos da legislação aplicável.

Definição de fronteira agrícola:

Faixa do território onde ocorre a expansão de novas atividades agropecuárias sobre o meio

AVANÇANDO FRONTEIRAS Expansão da produção de soja e de cana-de-açúcar no Brasil, 1973-2014



Aviso Legal: Os materiais e conteúdos disponibilizados pelo Prof. Thais Formaggio são protegidos por direitos de propriedade intelectual. É vedada a utilização para fins comerciais, bem como a cópia ou reprodução total ou parcial, a título gratuito ou não, sem a permissão expressa do autor.

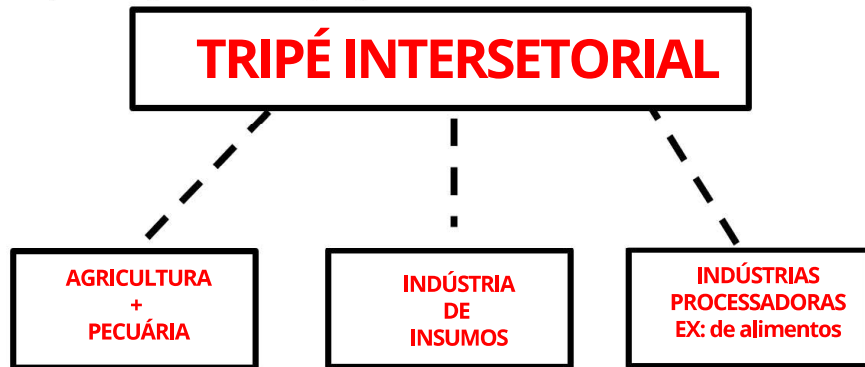


www.profthaisformaggio.com.br

Aviso Legal: Os materiais e conteúdos disponibilizados pelo Prof. Thais Formaggio são protegidos por direitos de propriedade intelectual. É vedada a utilização para fins comerciais, bem como a cópia ou reprodução total ou parcial, a título gratuito ou não, sem a permissão expressa do autor.

m.br

Complexos Agroindustriais (CAI)



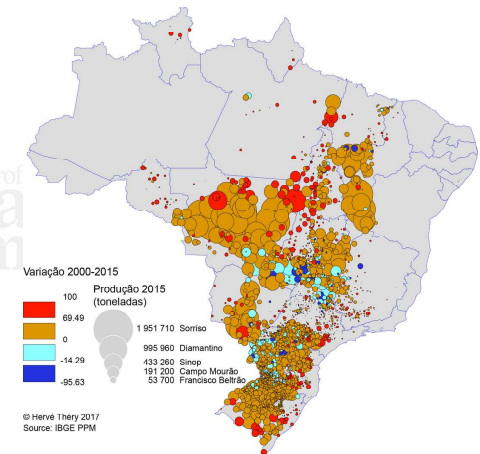
Aviso Legal: Os materiais e conteúdos disponibilizados pelo Prof. Thais Formaggio são protegidos por direitos de propriedade intelectual. É vedada a utilização para fins comerciais, bem como a cópia ou reprodução total ou parcial, a título gratuito ou não, sem a permissão expressa do autor.



www.profthaisformaggio.com.br

a) Soja

- Principal cultura exportada
- 1960: Introduzida no RS
- 1970: no PR
- 1980: Expansão da Fronteira Agrícola: MT; MS; GO
- Exigiu infraestruturas de escoamento: Estradas, Ferrovias, Portos.



Aviso Legal: Os materiais e conteúdos disponibilizados pelo Prof. Thais Formaggio são protegidos por direitos de propriedade intelectual. É vedada a utilização para fins comerciais, bem como a cópia ou reprodução total ou parcial, a título gratuito ou não, sem a permissão expressa do autor.



www.profthaisformaggio.com.br



@PROFTHAISFORMAGIO

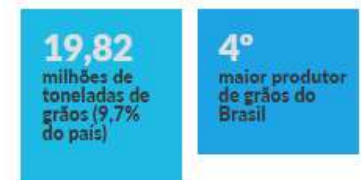
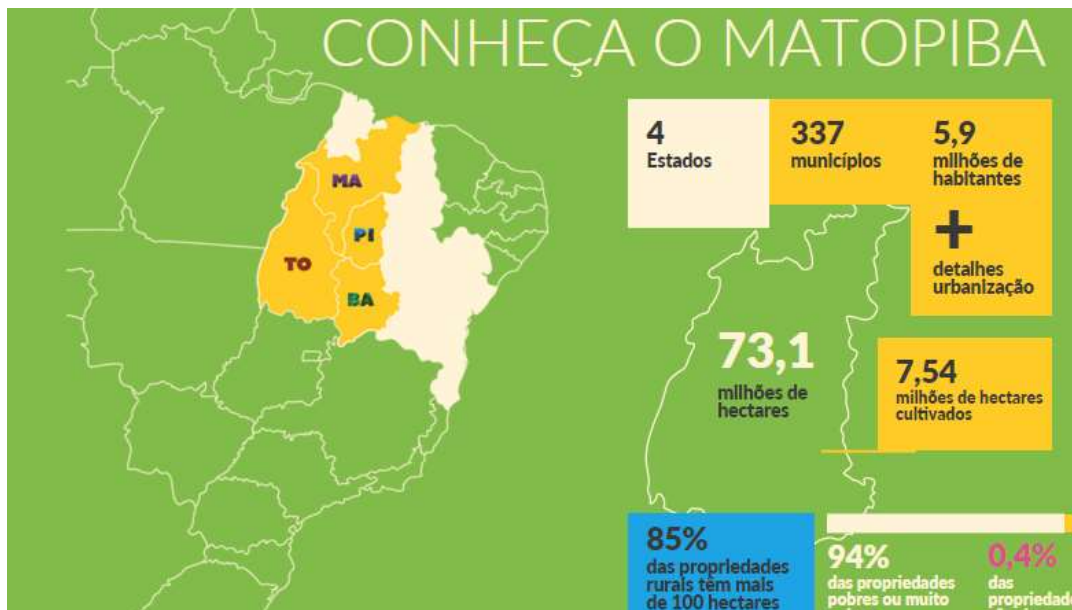
- MATOPIBA:** Maranhão, Tocantins, Piauí, Bahia.
- 1980: busca por terras com menor valor
 - Cultivo de grãos: Soja, Milho e Algodão
 - Relevo Plano
 - Bioma do Cerrado (90%)
 - Intensivo: Elevada Produtividade
 - Abrange: 337 municípios e 73 milhões de hectares.

GEORRAFIA

Aviso Legal: Os materiais e conteúdos disponibilizados pelo Profº Thais Formaggio são protegidos por direitos de propriedade intelectual (Lei nº 9.610/1998). É vedada a utilização para fins comerciais, bem como a criação dos materiais e terceiros, a título gratuito ou não, sob pena de responsabilização civil e criminal nos termos da legislação aplicável.



www.profthaisformaggio.com.br



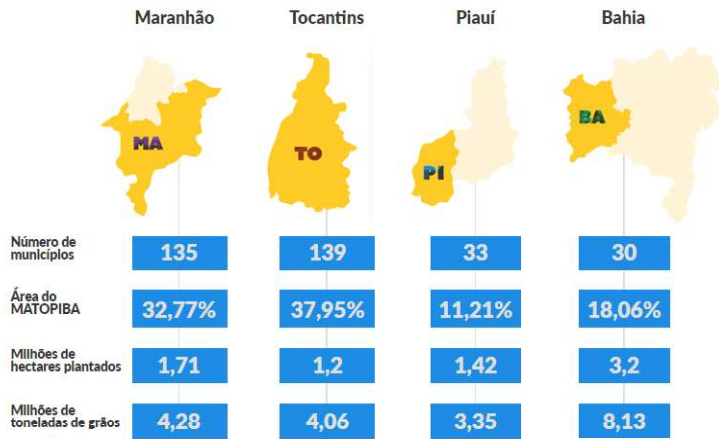
@PROFTHAISFORMAGIO

Aviso Legal: Os materiais e conteúdos disponibilizados pelo Profº Thais Formaggio são protegidos por direitos de propriedade intelectual (Lei nº 9.610/1998). É vedada a utilização para fins comerciais, bem como a criação dos materiais e terceiros, a título gratuito ou não, sob pena de responsabilização civil e criminal nos termos da legislação aplicável.



www.profthaisformaggio.com.br

GEORRAFIA



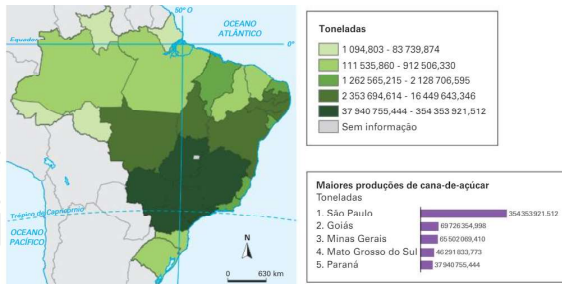
Aviso Legal: Os materiais e conteúdos disponibilizados pelo ProfThais Formagio são protegidos por direitos de propriedade intelectual. Qualquer uso não autorizado sem a devida permissão constitui uma violação das leis de direitos autorais e pode resultar em ações legais.



www.proftthaisformagio.com.br

b) Cana-de-açúcar

- Segundo principal cultivo
- Cultivada desde o período colonial
- Zona da Mata: solo fértil (massapê)
- Modernização: Oeste Paulista – Ribeirão Preto, Piracicaba e Araraquara
- Incentivo em 1975: *Próalcool*
- produção de etanol.



Fonte: elaborado com base em IBGE. Censo Agropecuário 2017. Cana-de-açúcar. IBGE, 2017. Disponível em: https://censos.ibge.gov.br/agro/2017/templates/censo_agro/resultados/por/cultura.html?localidade=0&tema=76434. Acesso em: 21 out. 2020.



www.proftthaisformagio.com.br

Avviso Legal: Os materiais e conteúdos disponibilizados pelo ProfThais Formagio são protegidos por direitos de propriedade intelectual. Qualquer uso não autorizado sem a devida permissão constitui uma violação das leis de direitos autorais e pode resultar em ações legais.

Em Luís Eduardo Magalhães...



...uma única concessionária vende em um mês uma média de **40 máquinas agrícolas**, entre plantadeiras, colheitadeiras e tratores



...**200 caminhões** saem todo dia, carregados de soja, milho e algodão, em direção aos portos de Salvador e Santos



...chega todo mês uma média de **500 migrantes** atraídos pelo dinheiro do agronegócio. A cidade, hoje com 80 000 habitantes, é a que mais cresce no Brasil

Em compensação...



...a taxa de homicídios é superior a **50 por 100 000 habitantes**, o dobro da do Rio de Janeiro e a metade da de Maceió, capital com o índice mais alto de criminalidade



...um apartamento de **432 metros quadrados** chega a custar **5 milhões de reais**. O valor do metro quadrado é similar ao que é cobrado no Jardim América, bairro nobre de São Paulo

Fontes: Secretaria de Comércio Exterior, IBGE e Mapa da Violência

(Fontes: Secretaria de Comércio Exterior, IBGE e Mapa da Violência/VEIA)

Avviso Legal: Os materiais e conteúdos disponibilizados pelo ProfThais Formagio são protegidos por direitos de propriedade intelectual. Qualquer uso não autorizado sem a devida permissão constitui uma violação das leis de direitos autorais e pode resultar em ações legais.

Luís Eduardo Magalhães é uma das cidade que mais cresce no Brasil

Luís Eduardo Magalhães (BA), mais conhecida como LEM, não é só a cidade para a qual converge boa parte da produção de Mopitoba destinada à exportação.

A localização estratégica ajudou a impulsionar o segundo ciclo de LEM. Como a cidade fica perto das divisas dos quatro estados e próximo ao porto de Salvador, recebe boa parte da produção da região. Diariamente, partem de lá com destino aos portos de Santos e Salvador, e depois para o exterior, 200 caminhões carregados de grãos. A exportação em LEM aumenta em um ritmo sete vezes superior ao da média do país.

G1 GLOBO RURAL

A história de Luís Eduardo Magalhães, cidade baiana que cresceu junto com o agronegócio

Junto com o desenvolvimento, município também ganhou problemas sociais e ambientais. Uso racional da água para irrigação é desafio na região.

Por Globo Rural
05/02/2019 09:56 - Atualizado há 2 anos

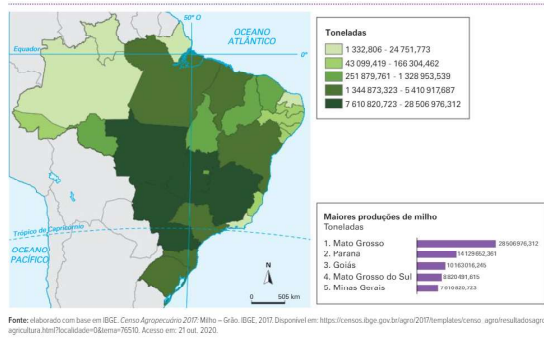
<https://g1.globo.com/economia/agronegocios/globorural/noticia/2019/05/05/a-historia-de-luis-eduardo-magalhaes-cidade-baiana-que-cresceu-junto-com-o-agronegocio.html>

www.proftthaisformagio.com.br



c) Milho

- Original do continente americano
- Parte dos hábitos alimentares da população tradicional
- Modernização: aumento da produção para a indústria alimentícia, óleos e ração.
- Força no Sul e Centro-Oeste (plantado de forma rotativa com a soja)

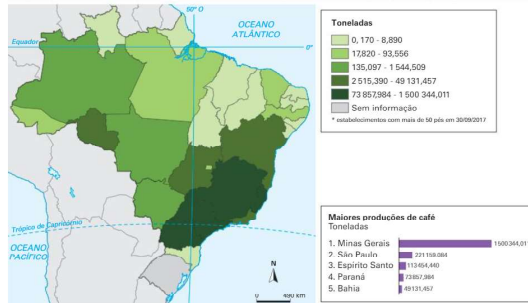


www.proftaisformaggio.com.br



d) Café

- Brasil é o 1º Exportador Mundial
- Introduzido no Norte e depois no Sudeste (RJ, SP, PR)
- Cultura perene
- Produtores atuais: MG, SP e ES.
- Vale do Paraíba: Desmatamento
- Oeste Paulista encontra condições favoráveis: Clima Tropical e Nitossolo (Terra Roxa).
- Gerou vias importantes de circulação: Ferrovias até o porto de Santos.

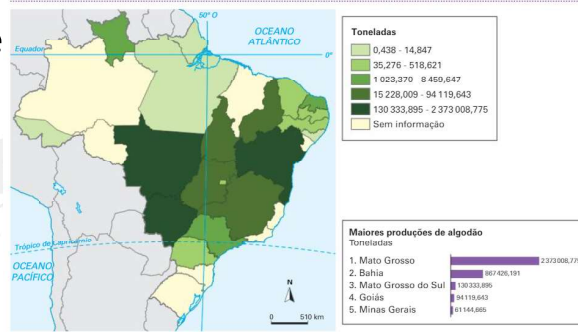


www.proftaisformaggio.com.br



e) Algodão

- 2 tipos: arbóreo no Nordeste e o herbáceo no Centro-Sul
- Matéria-prima para a indústria têxtil
- Óleo para a indústria alimentícia (extraído de sua semente)
- Destaque nas exportações.



Fonte: elaborado com base em IBGE, Censo Agropecuário 2017; Algodão - Herbáceo, IBGE, 2017. Disponível em: https://censos.ibge.gov.br/agro/2017/temas/censo_agro/resultados/agro/agricultura.html?localidade=0&ema=76413. Acesso em: 21 out. 2020.

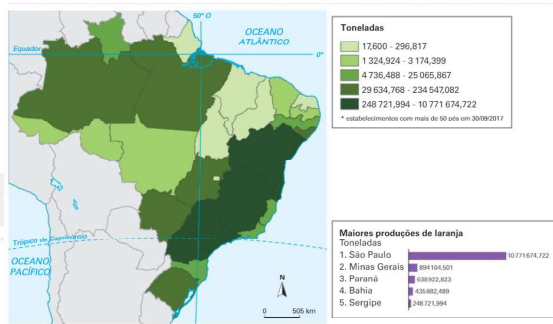


www.profthaisformagio.com.br



f) Laranja

- São Paulo – Limeira, Araraquara e Bebedouro
- Expansão nos anos 60 –
- Chegada de Multinacionais de Sucos
- A cada 10 copos de suco de laranja no mundo, 8 são de frutas brasileiras.



Fonte: elaborado com base em IBGE, Censo Agropecuário 2017; Laranja, IBGE, 2017. Disponível em: https://censos.ibge.gov.br/agro/2017/temas/censo_agro/resultados/agro/agricultura.html?localidade=0&ema=76321. Acesso em: 21 out. 2020.

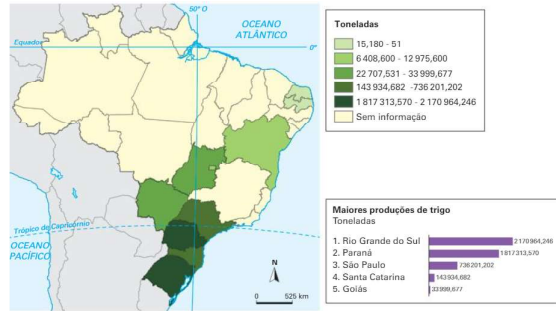


www.profthaisformagio.com.br



g) Trigo

- Introduzido no RS no século XX
- Não atende a demanda nacional
- Importamos da Argentina e EUA.
- Paraná corresponde a 60% da produção nacional.
- RS: 30%



Fonte: elaborado com base em IBGE, Censo Agropecuario 2017. Trigo - Goiás, IBGE, 2017. Disponível em: https://censo.ibge.gov.br/2017/tematicas/censo_agro/resultadosagropecuaria.htm?localidade=0&tema=35533. Acesso em: 21 out. 2020.



www.profthaisformaggio.com.br



h) Pecuária

Expansão nos anos 90: Frigoríficos

EXTENSIVA	INTENSIVA
GADO PARA CORTE	GADO LEITEIRO
GRANDES PROPRIEDADES	MENORES PROPRIEDADES
ANIMAIS SOLTOS	GADO CONFINADO
MG, GO, RS, SP, MS	SUL E SUDESTE

- Pequenas propriedades: Avicultura, Suinicultura.
- Produção subordinada à indústria alimentícia no Sul e Sudeste.

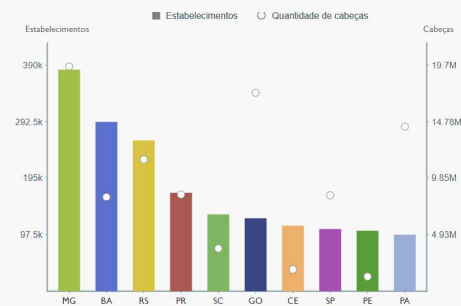


www.profthaisformaggio.com.br

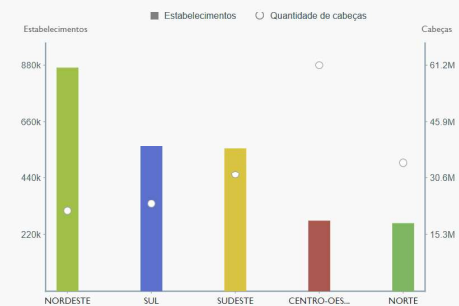
Estabelecimentos agropecuários 2.522.487 <small>Data de referência do dado: ano 2017</small>	Efetivo dos rebanhos bovinos 224.602.112 <small>Data de referência do dado: ano 2021</small>	Bovinos abatidos 6.966.420 <small>Data de referência do dado: 2º trimestre/2022</small>	Peso das carcaças 1.837.998.035 Kg <small>Data de referência do dado: 2º trimestre/2022</small>
--	--	---	---

Fonte: IBGE

Principais unidades federativas com estabelecimentos agropecuários com bovinos e quantidade de cabeças em 2017



Estabelecimentos agropecuários com bovinos e quantidade de cabeças por região em 2017



Aviso Legal: Os materiais e conteúdos disponibilizados pelo Prof Thais Formagio são protegidos por direitos de propriedade intelectual (Lei nº 9.127/1995). É vedada a utilização para fins comerciais, bem como a cessão dos materiais e serviços, o total gratuito ou não, sob pena de responsabilização civil e criminal nos termos da legislação aplicável.



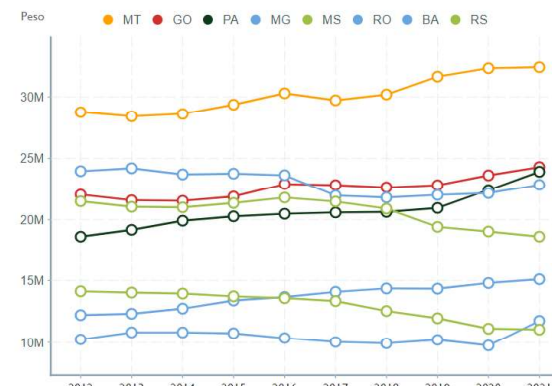
www.proftthaisformagio.com.br

Aviso Legal: Os materiais e conteúdos disponibilizados pelo Prof Thais Formagio são protegidos por direitos de propriedade intelectual (Lei nº 9.127/1995). É vedada a utilização para fins comerciais, bem como a cessão dos materiais e serviços, o total gratuito ou não, sob pena de responsabilização civil e criminal nos termos da legislação aplicável.



www.proftthaisformagio.com.br

Efetivo dos rebanhos bovinos nas principais unidades federativas nos últimos 10 anos



@PROFTTHAISFORMAGIO



Prof **Thais Formagio**
OBRIGADA
Bons estudos!

GEOGRAFIA



www.proftthaisformagio.com.br

Aviso Legal: Os materiais e conteúdos disponibilizados pelo Prof Thais Formagio são protegidos por direitos de propriedade intelectual (Lei nº 9.127/1995). É vedada a utilização para fins comerciais, bem como a cessão dos materiais e serviços, o total gratuito ou não, sob pena de responsabilização civil e criminal nos termos da legislação aplicável.