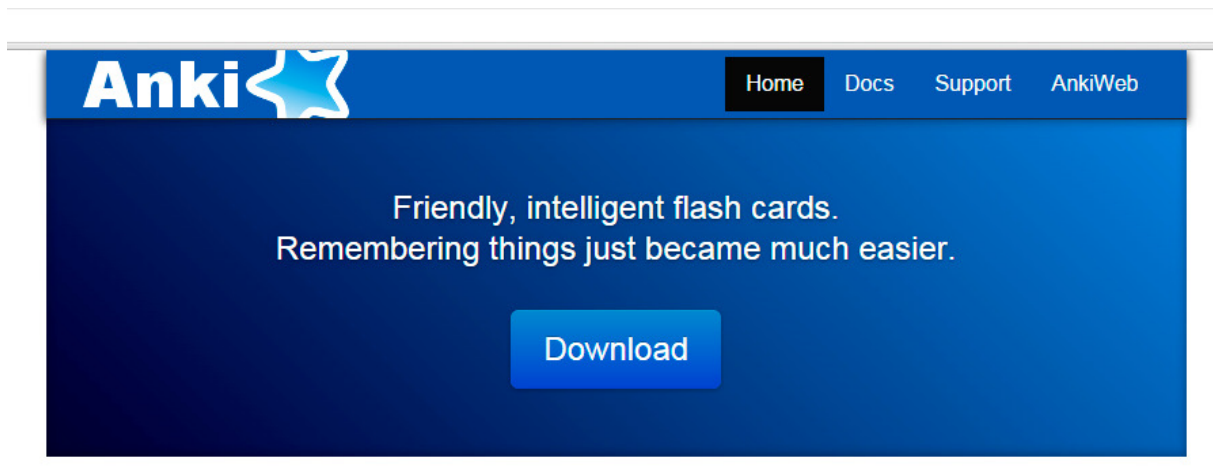


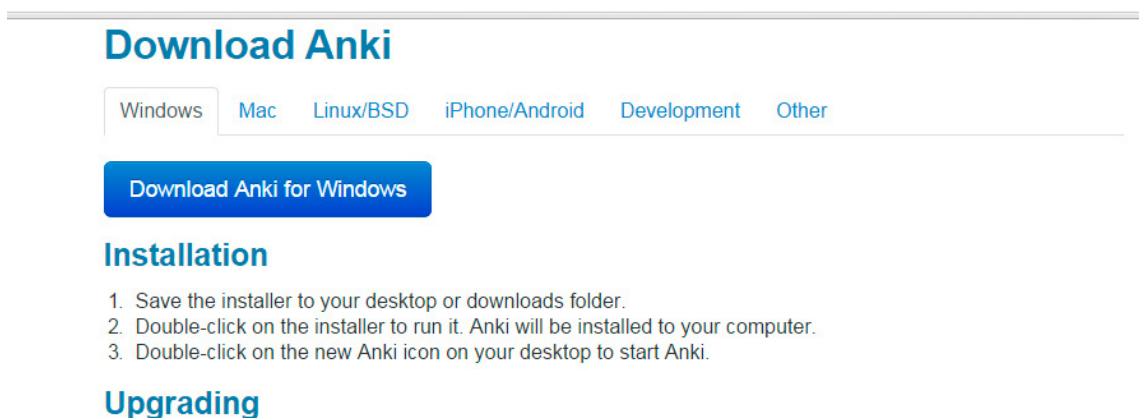
Como baixar e instalar o Anki

1 – Primeiro vá até o site do anki para fazer o download do instalador neste link: <https://apps.ankiweb.net/>

2 – Ao abrir o site, na página inicial você verá o botão “Download” clique nele.

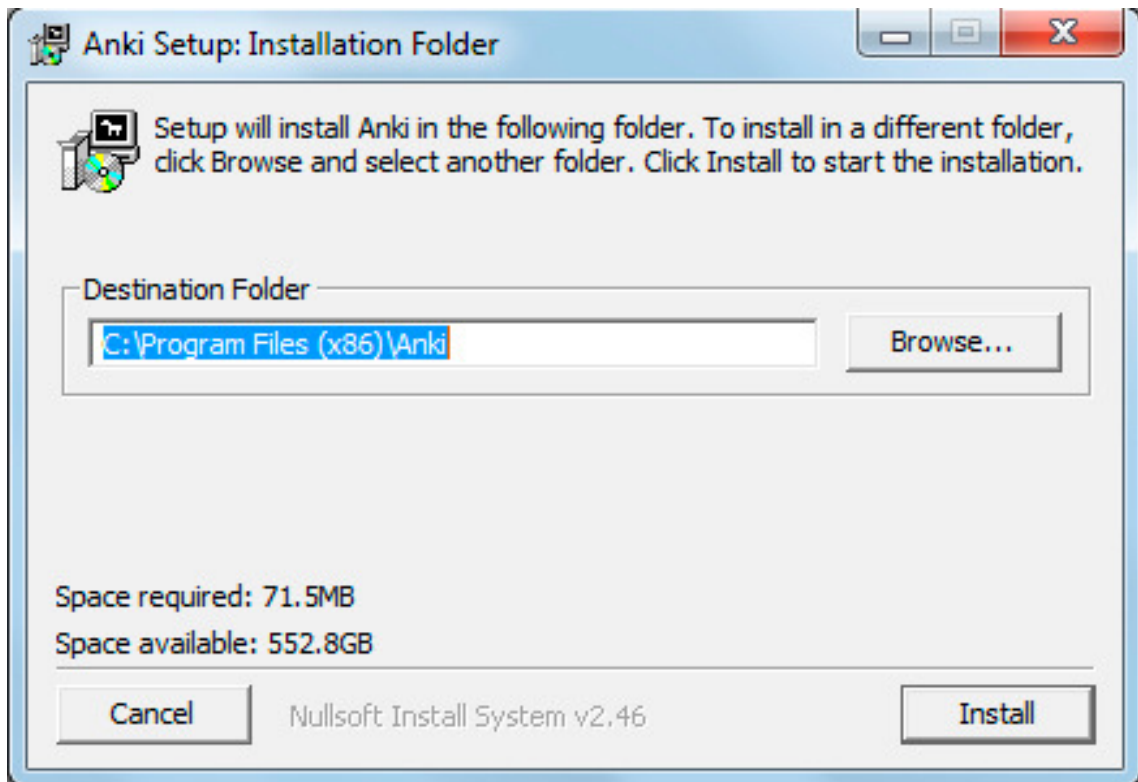


3 – Após clicar, você será redirecionado para a página abaixo, escolha então o seu sistema operacional, no meu caso é o Windows, e clique então em “Download Anki for Windows”. Recomendo baixar a versão um pouco mais antiga, 2.0.52, pois algumas extensões não funcionam na versão publicada recentemente.

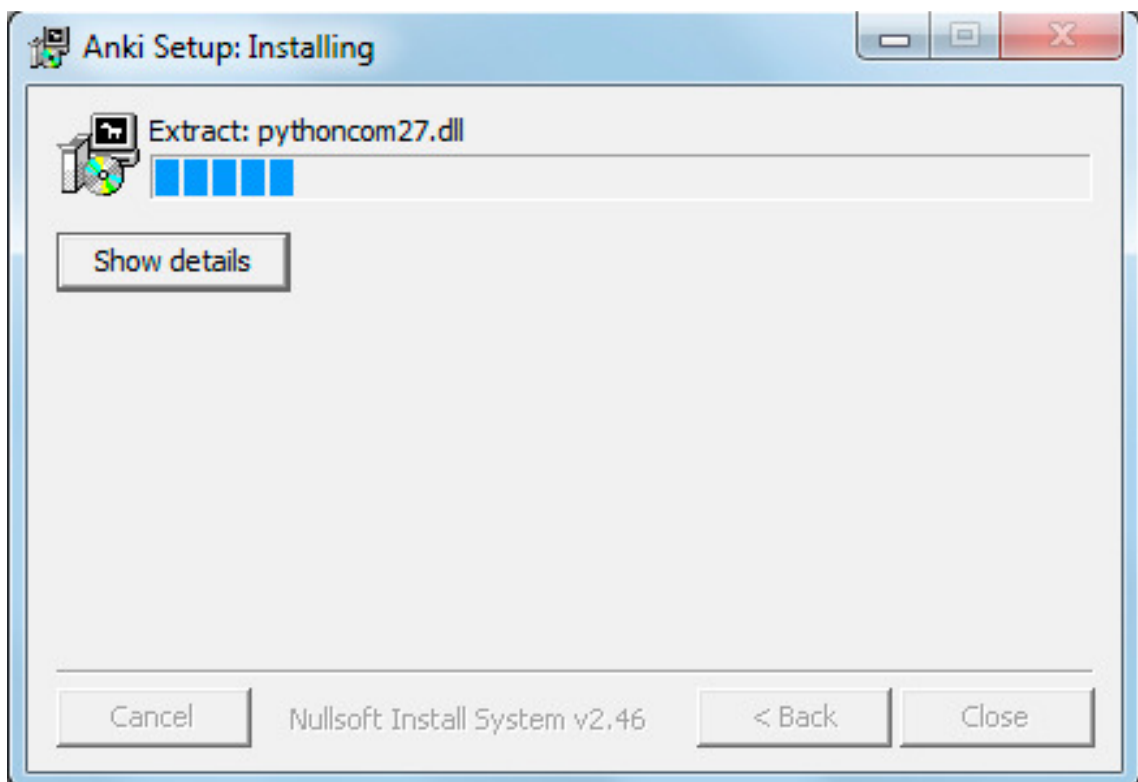


Após baixar o programa, vá até a pasta para onde ele foi baixado (por padrão será a pasta Downloads). Execute o instalador, e siga os passos abaixo:

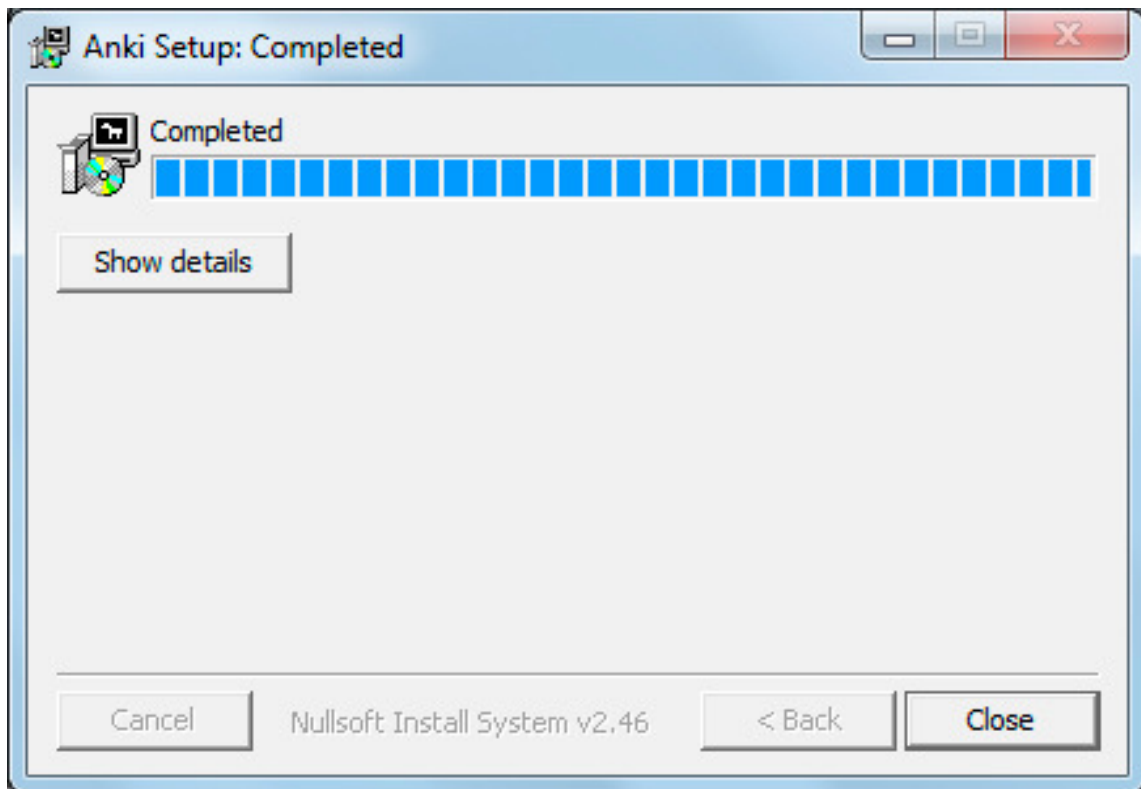
1- Quando você executar o instalador, a janela abaixo aparecerá, apenas clique “Install”.



2 – O progresso da instalação iniciará, aguarde o término.



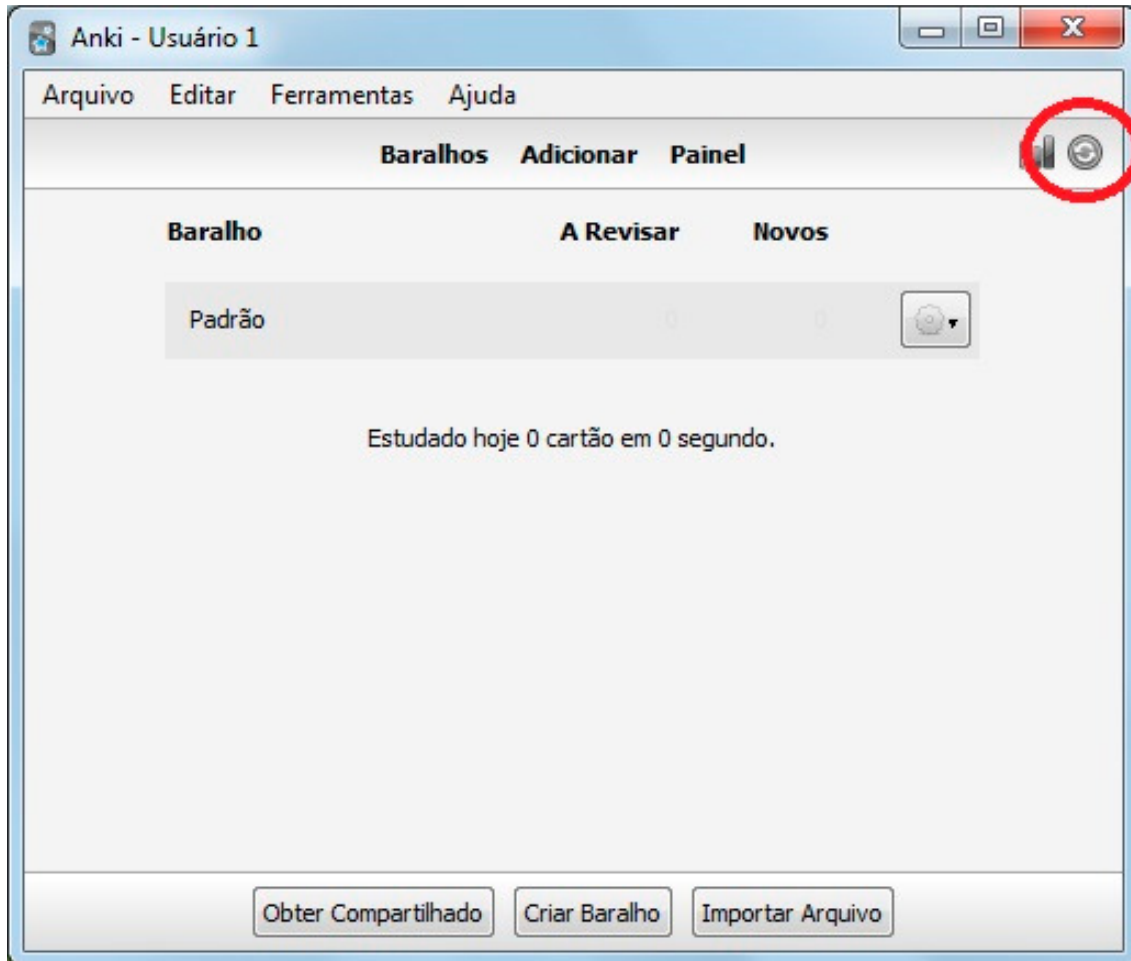
3 – Quando terminar o processo, clique "Close".



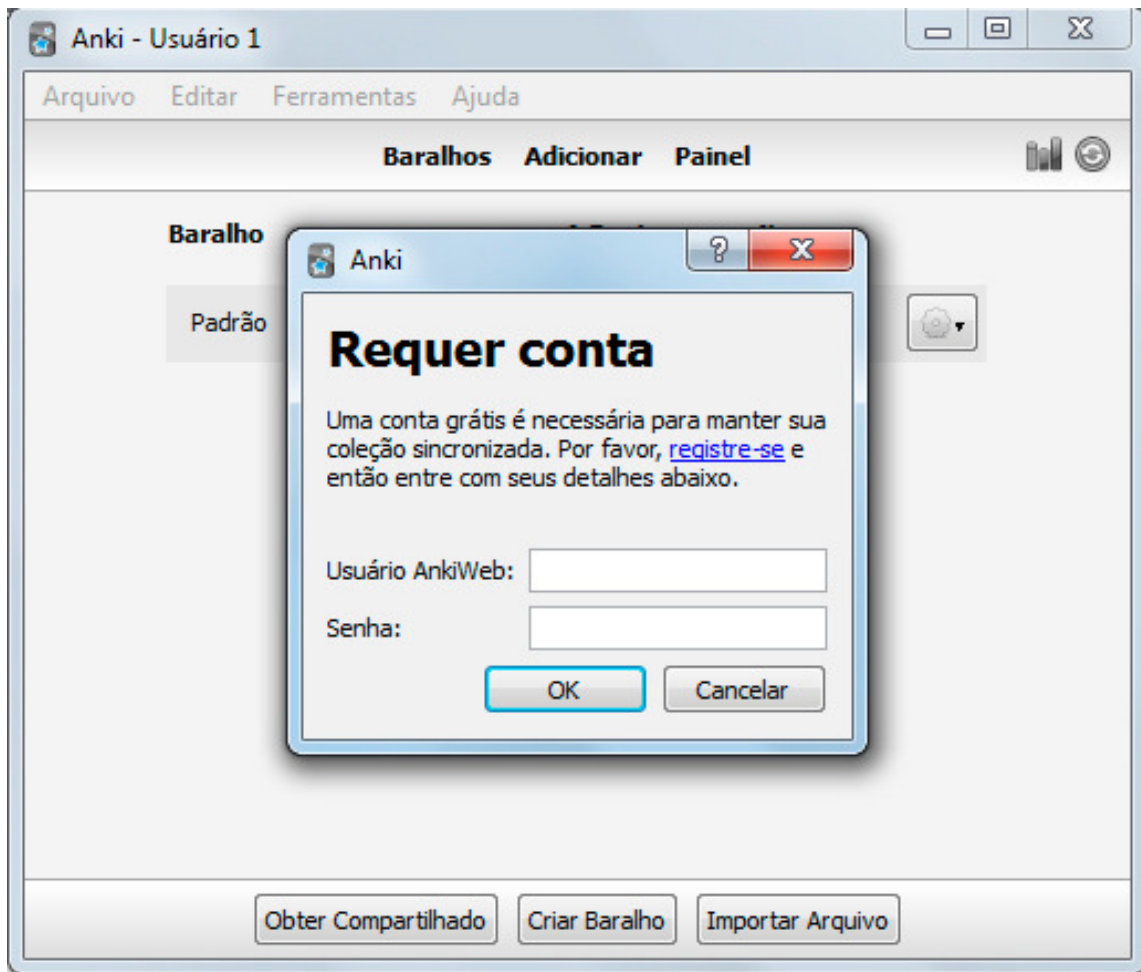
4 - Pronto, o Anki já foi instalado.

Usando o Anki

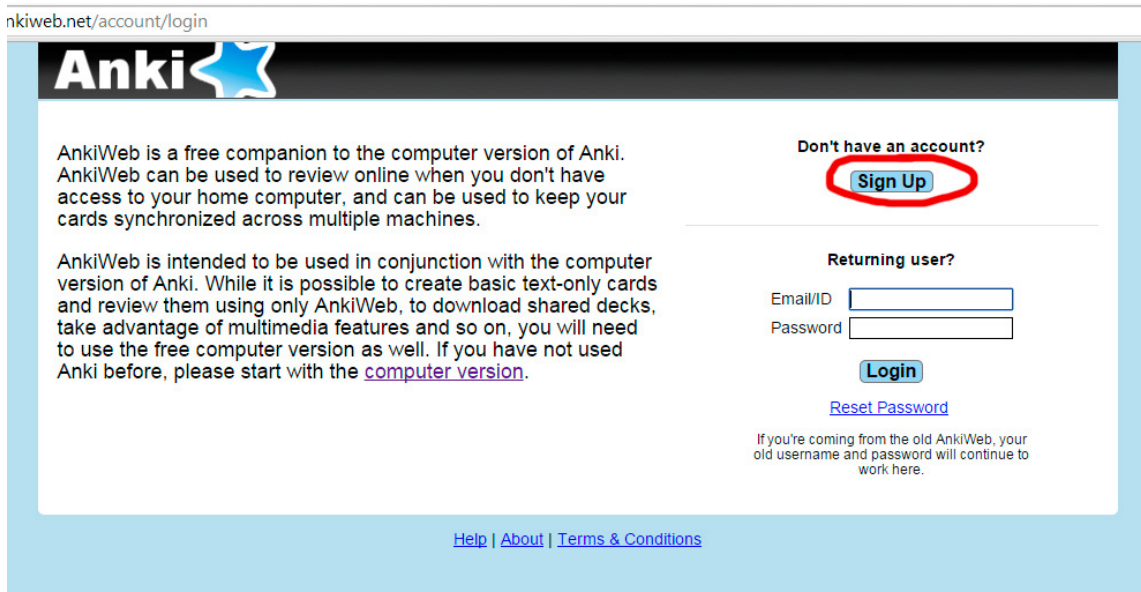
Quando você abrir o Anki pela primeira vez, essa será a sua tela. Antes de tudo vamos criar uma conta, desse modo você terá sempre o seus Baralhos (decks) e os seus Cards (cartões) salvos no servidor do programa, e futuramente também poderá baixar o aplicativo para o seu Smartphone, fazer a sincronização e manter seu progresso também através do Smartphone. Para isso, clique no botão circulado na imagem abaixo.



Após clicar, um campo para login e senha aparecerá. Como você ainda não tem conta, clique em "registre-se" (sublinhado de azul).



Depois, você será redirecionado ao site do Anki, onde a tela abaixo aparecerá. Clique em "Sign Up", onde está circulado de vermelho.



Agora, coloque o seu e-mail no campo "Your Email" e coloque uma senha de sua preferência no campo "New Password". Depois clique no botão verde "Sign Up".

Anki

AnkiWeb is a free companion to the computer version of Anki. AnkiWeb can be used to review online when you don't have access to your home computer, and can be used to keep your cards synchronized across multiple machines.

AnkiWeb is intended to be used in conjunction with the computer version of Anki. While it is possible to create basic text-only cards and review them using only AnkiWeb, to download shared decks, take advantage of multimedia features and so on, you will need to use the free computer version as well. If you have not used Anki before, please start with the [computer version](#).

Sign Up

Create a free account in under a minute.

Your Email:

New Password:

By clicking Sign Up, you confirm that you have read and agree to our [terms of use](#).

Sign Up

Your email is used as your username on AnkiWeb, and to reset your password if you forget it. It will not be shared with any third parties.

[Help](#) | [About](#) | [Terms & Conditions](#)

Depois disso, basta confirmar o e-mail e a senha.

Anki

AnkiWeb is a free companion to the computer version of Anki. AnkiWeb can be used to review online when you don't have access to your home computer, and can be used to keep your cards synchronized across multiple machines.

AnkiWeb is intended to be used in conjunction with the computer version of Anki. While it is possible to create basic text-only cards and review them using only AnkiWeb, to download shared decks, take advantage of multimedia features and so on, you will need to use the free computer version as well. If you have not used Anki before, please start with the [computer version](#).

Almost There!

Please enter your email and password once more to confirm.

Confirm Email:

Confirm Password:

By clicking Sign Up, you confirm that you have read and agree to our [terms of use](#).

Sign Up

Your email is used as your username on AnkiWeb, and to reset your password if you forget it. It will not be shared with any third parties.

[Help](#) | [About](#) | [Terms & Conditions](#)

Pronto, conta criada. Você já pode fechar o navegador e voltar para o Anki. Novamente na tela de login, coloque o e-mail que você usou para criar a conta no campo "Usuário AnkiWeb" e a senha no campo correspondente. Clique "OK" e pronto, agora você está conectado com sua conta, e toda vez que terminar de estudar e clicar em fechar, o Anki vai sincronizar automaticamente o seu progresso com o servidor, o que permitirá usar/estudar o Anki a partir de qualquer lugar que tenha Internet, via Smartphone (através de aplicativos) e, principalmente, evitará que você perca seus *decks/cards*.