



ÁFRICA I

ÁFRICA DO NORTE OU SETENTRIONAL

A África é um continente com mais de 30 milhões de quilômetros quadrados, que apresenta um conjunto gigantesco de diversidade cultural, ambiental e social. Por isso, é comum fazer uma divisão entre regiões da África, uma das divisões mais comuns é a que organiza o continente em cinco regiões.



Neste capítulo vamos abordar a região da África Setentrional, África do Norte ou África Mediterrânea e os países por onde acontece o Sahel. Lembrando que Sahel é aquela faixa que se estende entre o deserto do Saara e a Floresta Equatorial.



Essa região é conhecida por ter uma maioria religiosa islâmica e por ter uma relação histórica com o Mar do Mediterrâneo e, por consequência, com a Europa, além de ter fortes laços com o Oriente Médio (Ásia). Essa região também é notoriamente conhecida pela extensão do Deserto do Saara, o maior deserto do mundo.



Caravana de camelos no Saara em Marrocos

Apresenta uma combinação de vegetação e clima relativamente simétrico partindo da Linha do Equador tanto para norte como para sul, ou seja, é alinhada com as latitudes, isso não é coincidência já que a latitude é um fator importante para a formação do clima e da vegetação regional.

Atenção: existe um outro deserto na África mas fica na África Subsaariana, o Deserto Kalahari e é bem menor do que o Saara.

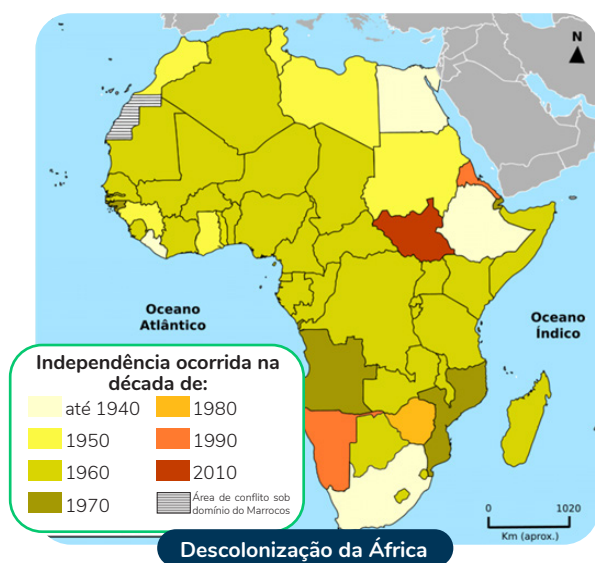
O deserto do Saara influenciou profundamente a configuração das culturas e civilizações na África, mesmo que sempre tenha sido cortado por caravanas e fluxos comerciais intensos, por milênios.

As caravanas acontecem com mais facilidade entre as regiões mais úmidas e próximas ao Mar do Mediterrâneo, aconteceram do Sudoeste da Ásia até o extremo oeste da África e, por um período da história, avançou pela Europa pela Península Ibérica, em um processo chamado de Expansão Islã.



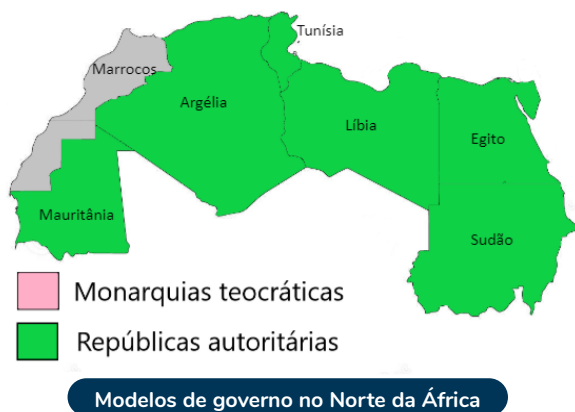
Nos países da África do Norte domina a Sharia ou Xaria, que faz uso das leis da religião islâmica como leis de Estado, ou seja, não há uma diferenciação entre as leis de direito e as escrituras sagradas, que são baseadas no livro sagrado do Islã, o Alcorão.

Apesar disso, essa região da África acaba sendo conhecida como o “ocidente” do Oriente Médio.



A maioria dos países da África eram colonizados até os anos 40 e 50, após a 2ª Guerra Mundial e durante a Guerra Fria muitos países entraram em confrontos armados até alcançarem a independência.

Contudo, após a independência, muitos países viveram anos de unipartidarismo, monarquias teocráticas ou outras formas autoritárias de governo que não permitiam a formação de partidos de oposição.



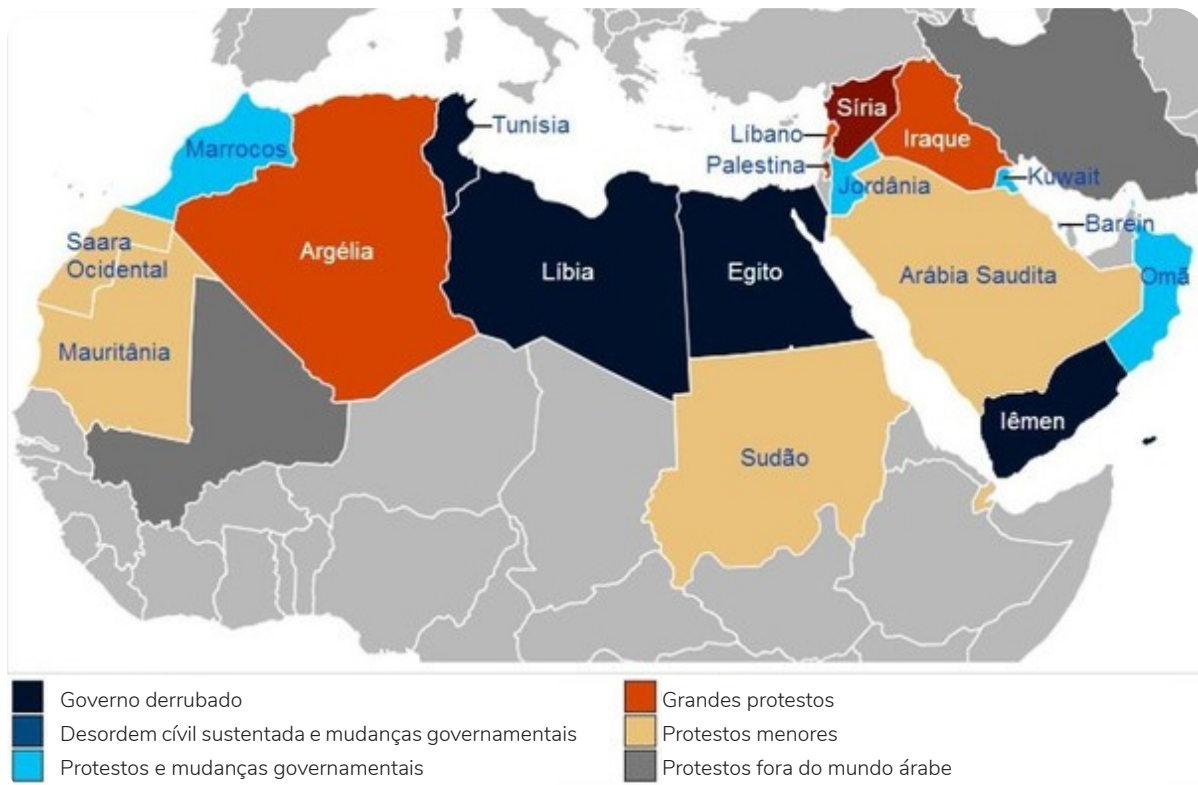
Com um conservadorismo religioso e nacionalista que afirma combater a influência internacional de outros países., as ditaduras árabes nacionalistas reprimiam pesadamente tendências liberais, seja de esquerda ou direita, que em geral criticavam o autoritarismo, e também reprimiam alguns conservadores religiosos, utilizando o argumento da defesa do Estado laico, portanto contrários à Sharia.



A PRIMAVERA ÁRABE

Em 2014, um conjunto de manifestações públicas reivindicaram mudanças governamentais, o estopim foi quando Mohamed Bouazizi, um jovem vendedor ambulante tunisiano, se autoimola ateando fogo ao próprio corpo, como forma de protesto por ter seu carrinho de venda de frutas confiscado pela polícia. Seu funeral reuniu milhares de pessoas.

A população se engajou em manifestações contra os governantes, dando início ao que se chamou de Primavera Árabe, que, apesar de querer o fim de governos autoritários, acabou abrindo margem para grupos extremistas e terroristas da região.

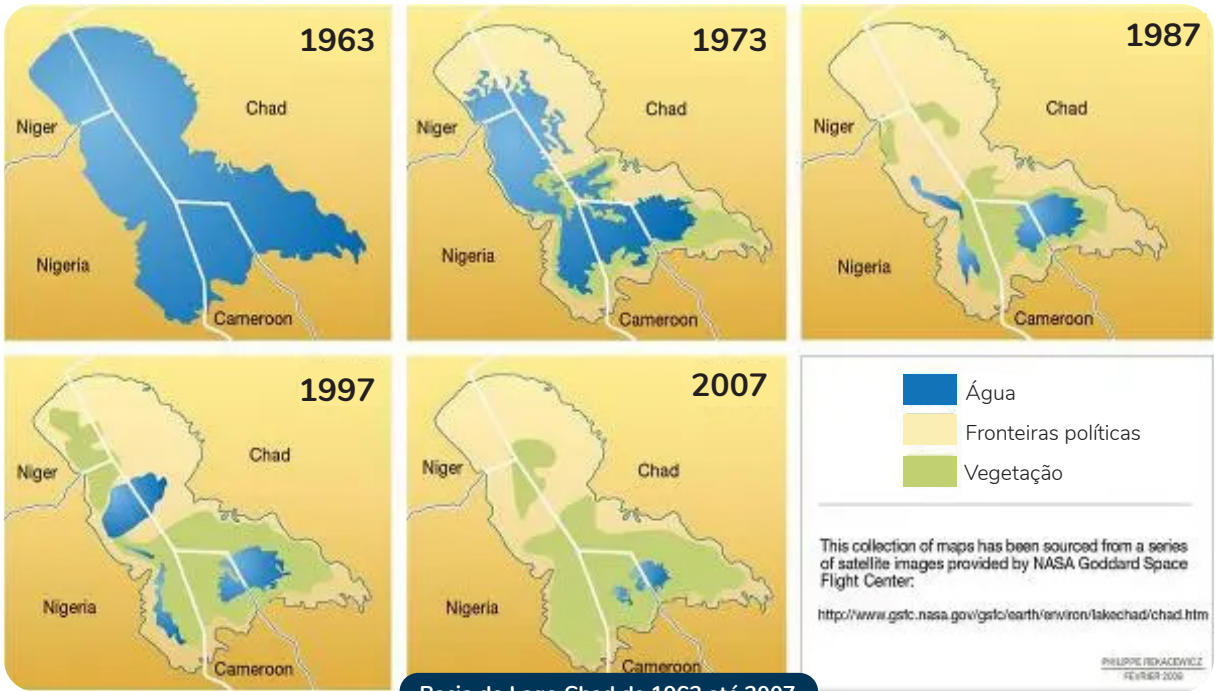


SAHEL

O Sahel e a bacia do Lago Chade são aturridos pela violência de grupos jihadistas e de Estados autoritários, mas estão em uma localização estratégica para conter a expansão do deserto do Saara.

O Sahel é uma faixa de pradarias e savanas que sofrem com o processo de desertificação e expansão do deserto do Saara. Mas um plano de reflorestamento dessa região está sendo desenvolvido para conter a desertificação da região e protegê-las de um clima ainda mais árido, esse plano de reflorestamento vem sendo chamado de Muro Vivo.

Além disso, a vegetação é necessária para proteger os corpos hídricos que passam por assoreamento e esvaziamento por causa do consumo da sua água ou pela própria evaporação acelerada pelo calor e ar seco.



Bacia do Lago Chad de 1963 até 2007

ANOTAÇÕES

Blank lined area for notes.