

história da arte no ENEM

Vanguardas europeias e Modernismo

Manoel Neves



PABLO PICASSO. Les demoiselles d'Avignon. No manoelneves.com

QUESTÃO 01

primeira aplicação do ENEM-2012

O quadro **Les demoiselles d'Avignon** [1907], de Pablo Picasso, representa com a estética clássica e a revolução da arte no início do século XX. Essa nova tendência se caracteriza pela

- a) pintura de modelos em planos irregulares.
- b) mulher como temática central da obra.
- c) cena representada por vários modelos.
- d) oposição entre tons claros e tons escuros.
- e) nudez explorada como objeto de arte.

SOLUÇÃO COMENTADA

primeira aplicação do ENEM-2012

O quadro em análise nesta questão – um dos mais expressivos do Cubismo – apresenta claramente valorização de formas geométricas [ângulos, círculos, triângulos] e aproximação da arte primitiva [o rosto da quarta mulher à direita apresenta semelhanças com as máscaras africanas]. Por fim, a figura que está sentada encontra-se de costas para o expectador; seu rosto, entretanto, encara o leitor, de dois ângulos diferentes. Marque-se, pois, a letra “a”.



MICHELANGELO. Pietá.



QUESTÃO 02

segunda aplicação do ENEM-2011

Vicente do Rego Monteiro foi um dos pintores cujas telas foram expostas durante a Semana de Arte Moderna. Tal como Michelângelo, ele se inspirou em temas bíblicos, porém com um estilo peculiar. Considerando-se as obras apresentadas, o artista brasileiro.

- a) estava preocupado em retratar detalhes da cena.
- b) demonstrou irreverência ao retratar a cena bíblica.
- c) optou por fazer uma escultura minimalista, diferentemente de Michelângelo.
- d) deu aos personagens traços cubistas, em vez dos traços europeus, típicos de Michelângelo.
- e) reproduziu o estilo da famosa obra de Michelângelo, uma vez que retratou a mesma cena bíblica.

SOLUÇÃO COMENTADA

segunda aplicação do ENEM-2012

A pintura do artista brasileiro apresenta muitas formas geométricas – linhas, círculos, retas e ângulos. Além disso, é conveniente destacar a ausência de preocupação com a proporção [comparem-se os braços e as pernas do Cristo]. Os traços apontados anteriormente são, sabidamente, cubistas. Marque-se, pois, a letra “d”.



FERNAND LÉGER. Soldados jogando cartas. 1917.

QUESTÃO 03

segunda aplicação do ENEM-2011

As vanguardas europeias não devem ser vistas isoladamente, uma vez que elas apresentam alguns conceitos estéticos e visuais que se aproximam. Com base nos conceitos vanguardistas, entre eles o de exploração de formas geometrizadas do Cubismo, no início do século XX, o quadro **Soldados jogando cartas** explora uma

- a) abordagem sentimentalista do homem.
- b) imagem plana para expressar a industrialização
- c) aproximação impossível entre máquina e homem.
- d) uniformidade de tons como crítica à industrialização.
- e) mecanização do homem expressa por formas tubulares.

SOLUÇÃO COMENTADA

segunda aplicação do ENEM-2011

Um dos grandes temas de Léger é a integração homem-máquina.

No quadro em análise, as formas tubulares são, ao mesmo tempo, cubistas [geométricas] e futuristas [porque lembram as formas das máquinas].

A impressão é de que há uma fusão do homem à máquina ou que ele incorporou atributos mecânicos ao seu cotidiano.

Marque-se, pois, a letra “e”.

QUESTÃO 04

segunda aplicação do ENEM-2011

Fernand Léger, artista francês envolvido com o movimento cubista, tinha como princípio transformar imagens em figuras geométricas, especialmente cones, esferas e cilindros. A obra apresentada mostra o homem em uma alusão à Revolução Industrial e ao pós I Guerra mundial e explora

- a) as formas retilíneas e mecanizadas, sem valorização da questão espacial.
- b) as formas delicadas e sutis, para humanizar o operário da indústria têxtil.
- c) a força da máquina na vida do trabalhador pelo jogo de formas, luz/sombra.
- d) os recursos oriundos de um mesmo plano visual para dar sentido à sua proposta.
- e) a forma robótica dada aos operários, privilegiando os aspectos triangulares.

SOLUÇÃO COMENTADA

segunda aplicação do ENEM-2011

Um dos elementos técnicos que auxilia na construção do volume das formas pintadas por Léger é o uso da técnica de luz e sombra.

Apesar de a imagem nominalmente ser de soldados jogando cartas, a partir da observação da imagem, das formas de cone e do comando da questão em análise, é possível inferir que há nítida associação entre homem e máquina.

Assinale-se, pois, a alternativa “c”.



PICASSO, Pablo. Guernica.

QUESTÃO 05

ENEM-2011

O pintor espanhol Pablo Picasso (1881-1973), um dos mais valorizados no mundo artístico, tanto em termos financeiros quanto históricos, criou a obra Guernica em protesto ao ataque aéreo à pequena cidade basca de mesmo nome. A obra, feita para integrar o Salão Internacional de Artes Plásticas de Paris, percorreu toda a Europa, chegando aos EUA e instalando-se no MoMA, de onde sairia apenas em 1981. Essa obra cubista apresenta elementos plásticos identificados pelo

- a) painel ideográfico, monocromático, que enfoca várias dimensões de um evento, renunciando à realidade, colocando-se em plano frontal ao espectador.
- b) horror da guerra de forma fotográfica, com o uso da perspectiva clássica, envolvendo o espectador nesse exemplo brutal de crueldade do ser humano.
- c) uso das formas geométricas no mesmo plano, sem emoção e expressão, despreocupado com o volume, a perspectiva e a sensação escultórica.
- d) esfacelamento dos objetos abordados na mesma narrativa, minimizando a dor humana a serviço da objetividade, observada pelo uso do claro-escuro.
- e) uso de vários ícones que representam personagens fragmentados bidimensionalmente, de forma fotográfica livre de sentimentalismo.

SOLUÇÃO COMENTADA

ENEM-2011

Em **Guernica**, destacam-se o uso de tons de cinza e a superposição de figuras que representam a dor e o desespero ante o horror da guerra. Não há preocupação com a perspectiva e a profundidade. Assinale-se, pois, a letra “a”.



MONET, Claude. Mulher com sombrinha. 1875. In.: BECKETT, W. **História da pintura**. São Paulo: Ática, 1997.

QUESTÃO 06

ENEM-2010

Em busca de maior naturalismo em suas obras e fundamentando-se em novo conceito estético, Monet, Degas, Renoir e outros artistas passaram a explorar novas formas de composição artística, que resultaram no estilo denominado *Impressionismo*. Observadores atentos da natureza, esses artistas passaram a

- a) retratar, em suas obras, as cores que idealizavam de acordo com o reflexo da luz solar nos objetos.
- b) usar mais a cor preta, fazendo contornos nítidos, que melhor definiam as imagens e as cores do objeto representado.
- c) retratar paisagens em diferentes horas do dia, recriando, em suas telas, as imagens por eles idealizadas.
- d) usar pinceladas rápidas de cores puras e dissociadas diretamente na tela, sem misturá-las antes na paleta.
- e) usar as sombras em tons de cinza e preto e com efeitos esfumados, tal como eram realizadas no Renascimento.

SOLUÇÃO COMENTADA

ENEM-2010

As alternativas “a” e “c” apresentam, parcialmente, características do Impressionismo. Na alternativa “a”, o erro está na palavra *idealizavam*. A explicação consiste no fato de os impressionistas procurarem retratar o real, ainda que de modo não-convencional. O erro da alternativa “c”, tal qual na opção comentada anteriormente, é o uso da palavra *idealizavam*. A única opção que apresenta uma característica pertinente a este período da História da Arte é a letra “d”.

“Todas as manhãs quando acordo, experimento um prazer supremo: o de ser Salvador Dalí.”

NÉRET, G. **Salvador Dalí**. Taschen, 1996.

QUESTÃO 07

ENEM-2010

Assim escreveu o pintor dos “relógios moles” e das “girafas em chamas” em 1931. Esse artista excêntrico deu apoio ao general Franco durante a Guerra Civil Espanhola e, por esse motivo, foi afastado do movimento surrealista por seu líder, André Breton. Dessa forma, Dalí criou seu próprio estilo, baseado na interpretação dos sonhos e nos estudos de Sigmund Freud, denominado “método de interpretação paranoico”. Esse método era constituído por textos visuais que demonstram imagens

- a) do fantástico, impregnado de civismo pelo governo espanhol, em que a busca pela emoção e pela dramaticidade desenvolveram um estilo incomparável.
- b) do onírico, que misturava sonho com realidade e interagiu refletindo a unidade entre o consciente e o inconsciente como um universo único ou pessoal.
- c) da linha inflexível da razão, dando vazão a uma forma de produção despojada no traço, na temática e nas formas vinculadas ao real.
- d) do reflexo que, apesar do termo “paranoico”, possui sobriedade e elegância advindas de uma técnica de cores discretas e desenhos precisos.
- e) da expressão e intensidade entre o consciente e a liberdade, declarando o amor pela forma de conduzir o enredo histórico dos personagens retratados

SOLUÇÃO COMENTADA

ENEM-2010

Não só pela temática, mas também pela técnica de composição, as obras de Dalí revelam uma interação entre o plano da realidade e o do sonho [também chamado de *onírico*]. Em seus trabalhos, o artista espanhol consegue fundir o consciente e o inconsciente. Assinale-se, pois, a alternativa “b”.

No programa do balé **Parade**, apresentado em 18 de maio de 1917, foi empregada publicamente, pela primeira vez, a palavra sur-realisme. Pablo Picasso desenhou o cenário e a indumentária, cujo efeito foi tão surpreendente que se sobrepôs à coreografia. A música de Erik Satie era uma mistura de jazz, música popular e sons reais tais como tiros de pistola, combinados com as imagens do balé de Charlie Chaplin, caubóis e vilões, mágica chinesa e Ragtime. Os tempos não eram propícios para receber a nova mensagem cênica demasiado provocativa devido ao repicar da máquina de escrever, aos zumbidos de sirene e dínamo e aos rumores de aeroplano previstos por Cocteau para a partitura de Satie. Já a ação coreográfica confirmava a tendência marcadamente teatral da gestualidade cênica, dada pela justaposição, colagem de ações isoladas seguindo um estímulo musical.

SILVA, S. M. O surrealismo e a dança. GUINSBURG, J.; LEIRNER (org.). **O surrealismo**. São Paulo: Perspectiva, 2008

QUESTÃO 08

ENEM-2009

As manifestações corporais na história das artes da cena muitas vezes demonstram as condições cotidianas de um determinado grupo social, como se pode observar na descrição acima do balé Parade, o qual reflete

- a) a falta de diversidade cultural na sua proposta estética.
- b) a alienação dos artistas em relação às tensões da Segunda Guerra Mundial.
- c) uma disputa cênica entre as linguagens das artes visuais, do figurino e da música.
- d) as inovações tecnológicas nas partes cênicas, musicais, coreográficas e de figurino.
- e) uma narrativa com encadeamentos claramente lógicos e lineares.

SOLUÇÃO COMENTADA

ENEM-2009

O excerto menciona uma das vanguardas artísticas europeias — o surrealismo —, que se pautaram pelo princípio de ruptura com a mimese tradicional e naturalista, bem como pelo diálogo com o mundo técnico da Segunda Revolução Industrial. É exatamente esse último aspecto que o trecho aborda, como se nota nas referências aos tiros de pistola, às máquinas de escrever, aos zumbidos de sirene, aos rumores do aeroplano e à técnica da colagem como elementos compositivos do balé vanguardístico **Parade** (1917), de Jean Cocteau e Erik Satie. Assinale-se, pois, a alternativa “d”.

QUESTÃO 09

ENEM-2010

Após estudar na Europa, Anita Malfatti retornou ao Brasil com uma mostra que abalou a cultura nacional do início do século XX. Elogiada por seus mestres na Europa, Anita se considerava pronta para mostrar seu trabalho no Brasil, mas enfrentou as duras críticas de Monteiro Lobato. Com a intenção de criar uma arte que valorizasse a cultura brasileira, Anita Malfatti e outros artistas modernistas

- a) buscaram libertar a arte brasileira das normas acadêmicas europeias, valorizando as cores, a originalidade e os temas nacionais.
- b) defenderam a liberdade limitada de uso da cor, até então utilizada de forma irrestrita, afetando a criação artística nacional.
- c) representavam a ideia de que a arte deveria copiar fielmente a natureza, tendo como finalidade a prática educativa.
- d) mantiveram de forma fiel a realidade das figuras retratadas, defendendo uma liberdade artística ligada à tradição acadêmica.
- e) buscaram a liberdade na composição de suas figuras, respeitando limites de temas abordados.

SOLUÇÃO COMENTADA

ENEM-2010

Dentre outros, pode-se afirmar que a arte *modernista* [na verdade, desdobramento das vanguardas europeias] visava a romper com os ideais acadêmicos europeus, e, ao mesmo tempo, aproximar-se dos elementos primitivos e definidores da nacionalidade, tais como o negro e o índio. Assinale-se, pois, a alternativa “a”.



QUESTÃO 10

ENEM-2010

O modernismo brasileiro teve forte influência das vanguardas europeias. A partir da Semana de Arte Moderna, esses conceitos passaram a fazer parte da arte brasileira definitivamente. Tomando como referência o quadro **O mamoeiro**, identifica-se que, nas artes plásticas, a

- a) imagem passa a valer mais que as formas vanguardistas.
- b) forma estética ganha linhas retas e valoriza o cotidiano.
- c) natureza passa a ser admirada como um espaço utópico.
- d) imagem privilegia uma ação moderna e industrializada.
- e) forma apresenta contornos e detalhes humanos.

SOLUÇÃO COMENTADA

ENEM-2010

Em **O mamoeiro**, de Tarsila do Amaral, temos algumas linhas do modernismo [literário e pictórico] reproduzidas, a saber: o primitivismo [defesa de uma *arte naif*, ingênua, que se configura pela simplicidade da forma, traduzida nas retas e formas geométricas, de nítida influência cubista], b) a valorização do cotidiano [levada a cabo através da incorporação de elementos comuns à obra de arte, de notada influência impressionista, que pode ser comprovada, na tela, pela presença de uma cena que mostra uma nascente urbanização de uma cidade e uma mulher caminhando com seus dois filhos]; e c) a base dupla [constatação de que, no Brasil, moderno e arcaico, natureza e cultura, convivem harmonicamente, o que se percebe, no quadro, pela presença de elementos do mundo moderno – ponte de concreto e poste de iluminação – e do mundo arcaico, natural – o mamoeiro, as bananeiras, o rio]. Posto isso, assinale-se a alternativa “b”.



SCLIAR, Carlos. **Soldados no front**. Xilografia s/ papel, 32,7 x 21,9. Disponível em: <http://www.mac.usp.br/mac/mer> **manoeineves.com**

QUESTÃO 11

segunda aplicação do ENEM-2009

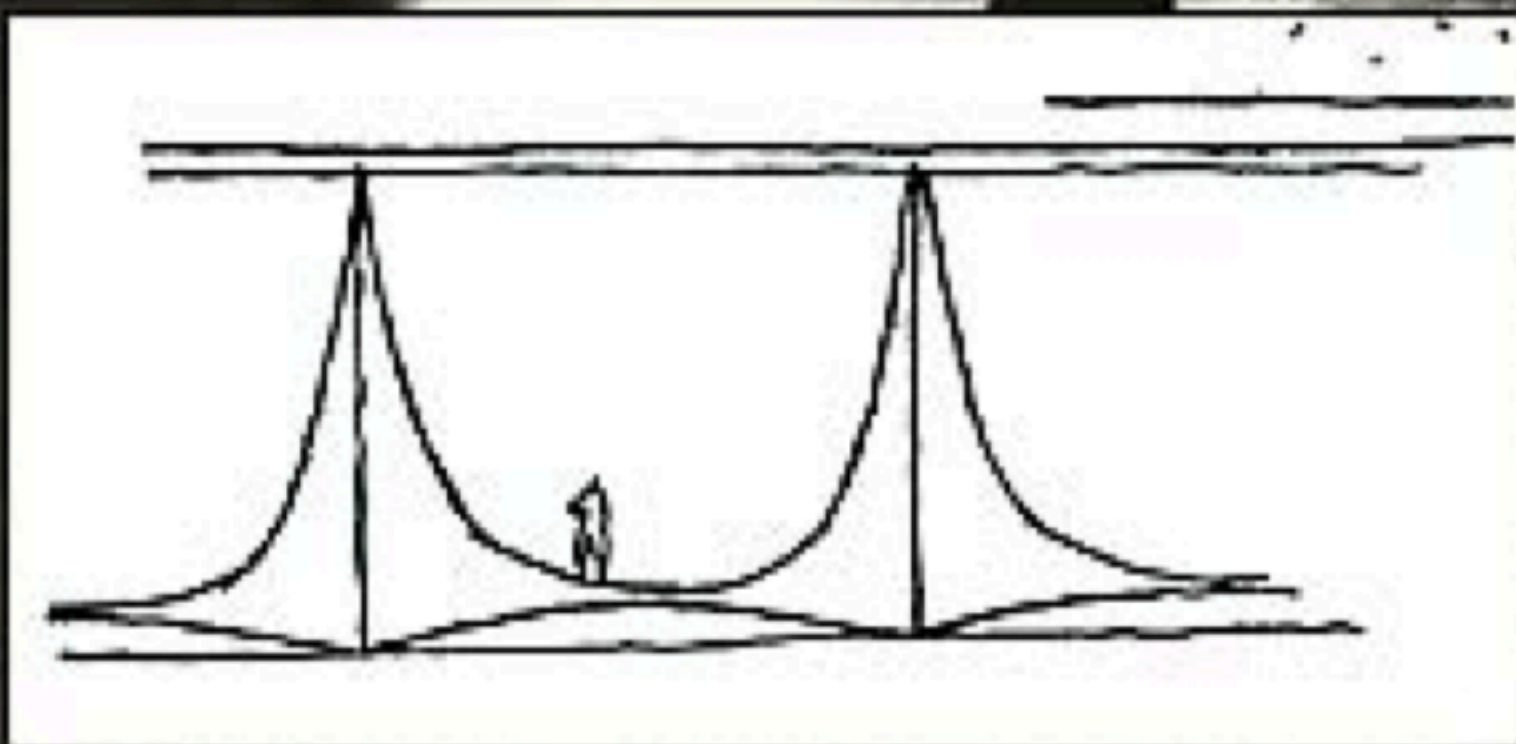
A gravura acima, de Carlos Scliar, que se refere à experiência da guerra na Itália, em 1944, relaciona-se com

- a) a experiência impressionista chamada de pontilhismo.
- b) a técnica da pintura que desenvolveu um gênero original denominado cubismo sintético.
- c) a realidade do contexto da vida pop, conforme se percebe no tema e nos personagens que compõem a cena.
- d) a forma de representação chamada de abstração, antinaturalista, geométrica e distante do mundo material.
- e) o movimento expressionista, como se percebe na mensagem emocionalmente carregada de solidão e de medo que ela transmite.

SOLUÇÃO COMENTADA

segunda aplicação do ENEM-2009

Apesar de a imagem ter sido construída usando a técnica da xilogravura [mais associada à arte popular do que à de vanguarda], as cores escuras e o fato de o semblante das personagens deixar transparecer suas emoções aproxima a imagem em análise do expressionista, cujo principal traço é a tentativa de trazer a obscuridade do ser para o plano da expressão. Marque-se, pois, a letra “e”.



IMODESTO

"As colunas do Alvorada podiam ser mais fáceis de construir, sem aquelas curvas. Mas foram elas que o mundo inteiro copiou"

Brasília – c. 1960

QUESTÃO 12

ENEM-2011

Utilizadas desde a Antiguidade, as colunas, elementos verticais de sustentação, foram sofrendo modificações e incorporando novos materiais com ampliação de possibilidades. Ainda que as clássicas colunas gregas sejam retomadas, notáveis inovações são percebidas, por exemplo, nas obras de Oscar Niemeyer, arquiteto brasileiro nascido no Rio de Janeiro em 1907. No desenho de Niemeyer, das colunas do Palácio da Alvorada, observa-se

- a) a presença de um capitel muito simples, reforçando a sustentação.
- b) o traçado simples de amplas linhas curvas opostas, resultando em formas marcantes.
- c) a disposição simétrica das curvas, conferindo saliência e distorção à base.
- d) a oposição de curvas em concreto, configurando certo peso e rebuscamento.
- e) o excesso de linhas curvas, levando a um exagero na ornamentação.

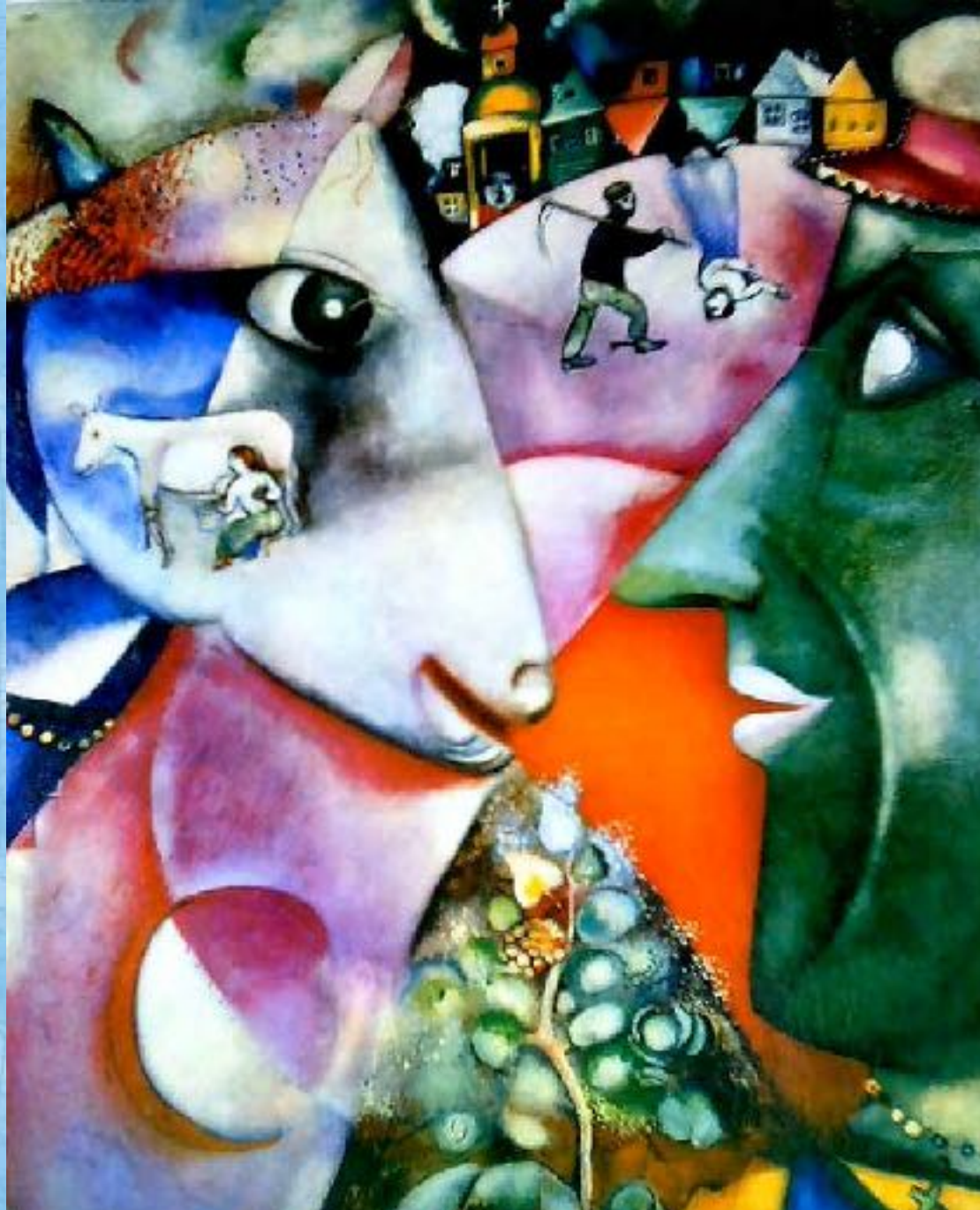
SOLUÇÃO COMENTADA

ENEM-2011

Em geral, as colunas usadas na arquitetura são retas. O dado inovador da obra de Niemeyer é a simplicidade e o uso de curvas, elementos que são definidores do seu estilo e o tornam único. Marque-se, pois, a alternativa “b”.

Só é meu
O país que trago dentro da alma.
Entro nele sem passaporte
Como em minha casa. [...]
As ruas me pertencem.
Mas não há casas nas ruas.
As casas foram destruídas desde a minha infância.
os seus habitantes vagueiam no espaço
À procura de um lar. [...]
Só é meu
O mundo que trago dentro da alma.

BANDEIRA. M. Um poema de Chagall. In.: **Estrela da vida inteira**: poemas traduzidos. Rio de Janeiro: Nova Fronteira, 1993.



CHAGALL. **Eu e a aldeia**. Nova York, 1911. Disponível em manoelneves.com

QUESTÃO 13

segunda aplicação do ENEM-2012

A arte, em suas diversas manifestações, desperta sentimentos que atravessam fronteiras culturais. Relacionando a temática do texto com a imagem, percebe-se a ligação entre a

- a) alegria e a satisfação na produção de obras modernistas.
- b) memória e a lembrança passadas no íntimo do enunciador.
- c) saudade e o refúgio encontrados pelo homem na natureza.
- d) lembrança e o rancor relacionados ao seu ofício original.
- e) exaustão e o medo impostos ao corpo de todo artista.

SOLUÇÃO COMENTADA

segunda aplicação do ENEM-2012

O assunto do poema [e do quadro] em análise é a preservação do que se viveu por intermédio da memória: *Só é meu/ O mundo que trago dentro da alma.*

O uso reiterado do pronome de primeira pessoa [*meu, minha, me*] indicam que se trata de uma memória individual – do sujeito poético [enunciador].

As imagens construídas no poema encontram ressonância na imagem [ou vice-versa], pois em ambas se nota a presença de um sujeito que se recorda, de pessoas e de casas.

Pela expressão facial da personagem que se encontra no primeiro plano do quadro de Chagall, vê-se claramente que as lembranças fazem bem, encantam, sideram. Sendo assim, marque-se a letra “b”.



STUCKERT, R. **Palácio da Alvorada**. Disponível em: <http://g1.globo.com>. Acesso em: 28 abr. 2010.

QUESTÃO 14

segunda aplicação do ENEM-2012

Rompendo com as paredes retas e com a geometrização clássica acadêmica, os arquitetos modernistas desenvolveram seus projetos graças também a um movimento de industrialização e modernização do Brasil. Observando a imagem apresentada, analisa-se que

- a) Niemeyer projetou os edifícios de Brasília com a intenção de impor a arquitetura sobre a natureza, seguindo os princípios da arquitetura moderna.
- b) O Palácio da Alvorada, em Brasília, na posição horizontal, permite fazer uma integração do edifício com a paisagem do cerrado e o horizonte, um conceito de vanguarda para a arquitetura da época.
- c) Niemeyer projetou o Palácio da Alvorada com colunas de linhas quebradas e rígidas, com o propósito de unir as tendências recentes da arquitetura moderna, criando um novo estilo.
- d) Os prédios de Brasília são elevados e sustentados por colunas, deixando um espaço livre sob o edifício, com o objetivo de separar o ambiente externo do interno, trazendo mais harmonia à obra.
- e) Niemeyer projetou os edifícios de Brasília com espaços amplos, colunas curvas, janelas largas e grades de proteção, separando os jardins e praças da área útil do prédio.

SOLUÇÃO COMENTADA

segunda aplicação do ENEM-2012

O tema da questão em análise é integração entre a construção arquitetônica e a natureza, sugerida, inclusive, pelo próprio espelhamento conseguido pelo reflexo da paisagem e da construção arquitetônica no “espelho” de água.

A única opção que apresenta uma análise razoável da arquitetura do Palácio da Alvorada e da obra de Niemeyer é a letra “b”.



Nessa estranha dignidade e nesse abandono, o objeto foi exaltado de maneira ilimitada e absurda. Tornou-se ídolo e, ao mesmo tempo, objeto de zombaria. Sua realidade intrínseca foi anulada.

JAFFÉ, A. O simbolismo nas artes plásticas. In: JUNG, C.G. (org.). **O homem e seus símbolos**. RJ: Nova Fronteira, 2008.

QUESTÃO 15

ENEM-2011

A relação observada entre a imagem e o texto apresentados permite o entendimento da intenção de um artista contemporâneo. Neste caso, a obra apresenta características

- a) funcionais e de sofisticação decorativa.
- b) futuristas e do abstrato geométrico.
- c) construtivistas e de estruturas modulares.
- d) abstracionistas e de releitura do objeto.
- e) figurativas e de representação do cotidiano.

SOLUÇÃO COMENTADA

ENEM-2011

O objeto artístico guarda semelhanças com o dadaísmo e com as técnicas do ready made, de Marcel Duchamp. Em sua construção, houve uma releitura de dois elementos cotidianos. Por isso, a alternativa mais viável é a letra “d”.



QUESTÃO 16

primeira aplicação do ENEM-2014

Na criação do texto, o chargista Iotti usa criativamente um intertexto: os traços reconstroem uma cena de **Guernica**, painel que retrata os horrores e a destruição provocados pelo bombardeio a uma pequena cidade da Espanha. Na charge, publicada no período de carnaval, recebe destaque a figura do carro, elemento introduzido por Iotti no intertexto. Além dessa figura, a linguagem verbal contribui para estabelecer um diálogo entre a obra de Picasso e a charge, ao explorar

- a) uma referência ao contexto, “trânsito no feriadão”, esclarecendo-se o referente tanto do texto de Iotti quanto da obra de Picasso.
- b) uma referência ao tempo presente, com o emprego da forma verbal “é”, evidenciando-se a atualidade do tema abordado tanto pelo pintor espanhol quanto pelo chargista brasileiro.
- c) um termo pejorativo, “trânsito”, reforçando-se a imagem negativa de mundo caótico presente tanto em **Guernica** quanto na charge.
- d) uma referência temporal, “sempre”, referindo-se à permanência de tragédias retratadas tanto em **Guernica** quanto na charge.
- e) uma expressão polissêmica, “quadro dramático”, remetendo-se tanto à obra pictórica quanto ao contexto do trânsito brasileiro.

SOLUÇÃO COMENTADA

primeira aplicação do ENEM-2014

No comando da questão, o quadro de Pablo Picasso é associado aos “horrores” provocados pela destruição enfrentada pela cidade de Guernica no período da II Guerra Mundial.

O tema da charge de Iotti também aparece destacado no comando da questão: trata-se da situação caótica do trânsito no período que antecede os feriados.

Posto isso, é possível afirmar que o ponto de convergência das duas cenas fundidas no [inter]texto em análise é o caráter dramático das duas situações. Evidentemente, o texto verbal da charge de Iotti vale-se da polissemia [ambiguidade] para produzir sentido. Marque-se, pois, a letra “e”.



RNEST, M. **O gigante acéfalo**. Disponível em: www.historiadaarte.com.br.

QUESTÃO 17

terceira aplicação do ENEM-2014

A perplexidade causada pela catástrofe da Primeira Guerra Mundial fez surgir um movimento de vanguarda denominado Dadaísmo, que rejeitava os valores tradicionais e rompia com a estética clássica. A imagem da obra **O gigante acéfalo**

- a) explora elementos sensoriais para explicar a racionalidade do pós-guerra.
- b) recria a realidade para combater os padrões estéticos da época.
- c) organiza as formas geométricas para inovar as artes visuais.
- d) representa as experiências individuais de exaltação.
- e) utiliza a sensibilidade para retratar o drama humano.

SOLUÇÃO COMENTADA

terceira aplicação do ENEM-2014

O dadaísmo foi uma corrente estética do início do século XX que visava a destruir a arte e a literatura. Na verdade, tal movimento nasceu do horror e do niilismo diante da Primeira Guerra Mundial. Trata-se, pois, de uma tentativa de produzir uma obra que seja capaz de traduzir a descrença e o pavor ante um mundo em decomposição. No quadro em análise, o desconforto com a realidade aparece por meio de analogias de caráter insólito [da parte de trás do elefante metálico sai uma tromba/cauda que apresenta em sua extremidade um abajour que serve de suporte para uma cabeça de boi]. Deve-se atentar para o fato de que o non sense e o absurdo cultuados pelos dadaístas serão relidos metaforicamente pelo movimento surrealista. Sendo assim, deve-se assinalar a alternativa “e”.



MAGRITTE, R. **A reprodução proibida.** Óleo sobre tela, 81,3 x 65 cm. Museum Boijmans van Beuningen, Holanda, 1937.

QUESTÃO 18

primeira aplicação do ENEM-2015

O Surrealismo configurou-se como uma das vanguardas artísticas europeias do início do século XX. René Magritte, pintor belga, apresenta elementos dessa vanguarda em suas produções. um traço do Surrealismo presente nessa pintura é o(a)

- a) justaposição de elementos díspares, observada na imagem do homem no espelho.
- b) crítica ao passadismo, exposta na dupla imagem do homem olhando sempre para frente.
- c) construção da perspectiva, apresentada na sobreposição de planos visuais.
- d) processo de automatismo, indicado na repetição da imagem do homem.
- e) procedimento de colagem identificado no reflexo do livro no espelho.

SOLUÇÃO COMENTADA

primeira aplicação do ENEM-2015

O Surrealismo, de 1924, é a última das vanguardas artísticas situadas entre o final do século XIX e o início do século XX. Caracteriza-se principalmente pelo uso de analogias [metáforas visuais], pelo onirismo [valorização do mundo dos sonhos] e pela valorização do inconsciente [responsável pelas imagens absurdas, irrealis, ilógicas].

No quadro em análise, o expediente surrealista manifesta-se não só pela analogia mas também pela valorização do inconsciente: uma personagem encara o espelho, mas [absurdamente] vê devolvida a imagem de suas costas. Sendo assim, deve-se assinalar a alternativa “a”.



Máscara senufo. Mali. Madeira e fibra vegetal. Acervo do MAE/USP.

QUESTÃO 19

primeira aplicação do ENEM-2015

As formas plásticas nas produções africanas conduziram artistas modernos do início do século XX, como Pablo Picasso, a algumas proposições artísticas denominadas vanguardas. A máscara remete à

- a) preservação da proporção.
- b) idealização do movimento.
- c) estrutura assimétrica.
- d) sintetização de formas.
- e) valorização estética.

SOLUÇÃO COMENTADA

primeira aplicação do ENEM-2015

No início do século XX, no contexto das vanguardas, houve o primeiro entrecruzamento entre a arte europeia e a arte africana [primitiva].

Will Gompertz, em **Isso é arte**, conta que Pablo Picasso, depois de ir a uma exposição em um museu de etnografia, ficou profundamente tocado pelas máscaras africanas. Esse contato resultou tanto nas imagens grotescas de **Les demoiselles d'Avignon** quanto na incorporação do elemento primitivo [africano] no Cubismo, que alcança desdobramentos importantíssimos para nós, brasileiros, na obra de Oswald de Andrade e de Tarsila do Amaral, por exemplo.

Na máscara em análise, a composição dá-se por intermédio de duas matérias-primas – madeira e fibra vegetal, como se lê nos créditos. Posto isso, e levando-se em consideração o fato de que em algumas obras cubistas havia uma colagem de materiais diversos, como fotografia, jornal, madeira, é possível assinalar a alternativa “d”.



SEVERINI, G. **A hieroglífica dinâmica do Mal Tabarin**. Óleo sobre tela, 161,6 x 156,2 cm. Museu de Arte Moderna, Nova Iorque, 1912. Disponível em: www.moma.org. Acesso em: 18 mai. 2013.

A existência dos homens criadores modernos é muito mais condensada e mais complicada do que a das pessoas dos séculos precedentes. A coisa representada, por imagem, fica menos viva, o objeto em si mesmo se expõe menos do que antes. Uma paisagem rasgada por um automóvel, ou por um trem, perde em valor descritivo, mas ganha em valor sintético. O homem moderno registra cem vezes mais impressões do que o artista do século XVIII.

LÉGER, F. **Funções da pintura**. São Paulo: Nobel, 1989.

QUESTÃO 20

segunda aplicação do ENEM-2016

A vanguarda europeia, evidenciada pela obra e pelo texto, expressa os ideais e a estética do

- a) Cubismo, que questionava o uso da perspectiva por meio da fragmentação geométrica.
- b) Expressionismo alemão, que criticava a arte acadêmica, usando a deformação das figuras.
- c) Dadaísmo, que rejeitava a instituição artística, propondo a antiarte.
- d) Futurismo, que proponha uma nova estética, baseada nos valores da vida moderna.
- e) Neoplasticismo, que buscava o equilíbrio plástico, com utilização da direção horizontal e vertical.

SOLUÇÃO COMENTADA

segunda aplicação do ENEM-2016

A obra de arte em análise privilegia a noção de movimento. Tal concepção pode ser percebida tanto no título [*dinâmica*] quanto no subtítulo [*valse*]. Ademais, no texto de Fernand, essa mesma ideia é reforçada, o que se pode perceber no fragmento: *Uma paisagem rasgada por um automóvel, ou por um trem, perde em valor descritivo, mas ganha em valor sintético*. Deve-se, pois, assinalar a alternativa “d”.

conteúdos abordados na questão

vanguardas europeias



PABLO PICASSO. *Les demoiselles d'Avignon*. Nova York, 1907.

QUESTÃO 21

segunda aplicação do ENEM-2016

A obra **Les demoiselles d'Avignon**, do pintor espanhol Pablo Picasso, é um dos marcos iniciais do movimento cubista. Essa obra filia-se também ao Primitivismo, uma vez que sua composição recorre à manifestação cultural de um determinado grupo étnico, que se caracteriza por

- a) produção de máscaras ritualísticos africanas.
- b) rituais de fertilidade das comunidades celtas.
- c) festas profanas dos povos mediterrâneos.
- d) culto à nudez de populações aborígenes.
- e) danças ciganas do sul da Espanha.

SOLUÇÃO COMENTADA

segunda aplicação do ENEM-2016

No início do século XX, no contexto das vanguardas, houve o primeiro entrecruzamento entre a arte europeia e a arte africana [primitiva].

Will Gompertz, em **Isso é arte**, conta que Pablo Picasso, depois de ir a uma exposição em um museu de etnografia, ficou profundamente tocado pelas máscaras africanas. Esse contato resultou tanto nas imagens grotescas de **Les demoiselles d'Avignon** quanto na incorporação do elemento primitivo [africano] no Cubismo, que alcança desdobramentos importantíssimos para nós, brasileiros, na obra de Oswald de Andrade e de Tarsila do Amaral, por exemplo.

Sendo assim, deve-se assinalar a alternativa “a”.

conteúdos abordados na questão

vanguardas europeias



BACON, F. **Três estudos para um autorretrato**. Óleo sobre tela, 37,5 x 31,8 cm (cada), 1974. Disponível em: www.metmuseum.org. Acesso em: 30 maio 2016.

Tenho um rosto lacerado por rugas secas e profundas, sulcos na pele. Não é um rosto desfeito, como acontece com pessoas de traços delicados, o contorno é o mesmo mas a matéria foi destruída. Tenho um rosto destruído.

DURAS, M. **O amante**. Rio de Janeiro: Nova Fronteira, 1985.

QUESTÃO 22

primeira aplicação do ENEM-2016

Na imagem e no texto do romance de Marguerite Duras, os dois autorretratos apontam para o modo de representação da subjetividade moderna. Na pintura e na literatura modernas, o rosto humano deforma-se, destrói-se ou fragmenta-se em razão

- a) a adesão à estética do grotesco, herdada do romantismo europeu, que trouxe novas possibilidades de representação.
- b) das catástrofes que assolaram o século XX e da descoberta de uma realidade psíquica pela psicanálise.
- c) da opção em demonstrarem oposição aos limites estéticos da revolução permanente trazida pela arte moderna.
- d) do posicionamento do artista do século XX contra a negação do passado, que se torna prática dominante na sociedade burguesa.
- e) da intenção de garantir uma forma de criar obras de arte independentes da matéria presente em sua história pessoal.

SOLUÇÃO COMENTADA

primeira aplicação do ENEM-2016

A produção artística do irlandês Francis Bacon atravessou o século XX. Em suas obras, geralmente, aparecem figuras humanas deformadas e altamente expressivas.

Os críticos, em geral, são contrários a inserir a obra de Francis em um estilo específico. Seu estilo, entretanto, aproxima-se muito do Expressionismo alemão da primeira metade do século XX (há quem o considere um Neoexpressionista).

No quadro e no fragmento literário em análise, percebe-se que a deformação que subjaz à construção dos autorretratos origina-se da tentativa de representar a (irrepetível) obscuridade do ser. Posto isso, deve-se assinalar a alternativa “b”.

conteúdos abordados na questão

vanguardas europeias [expressionismo]