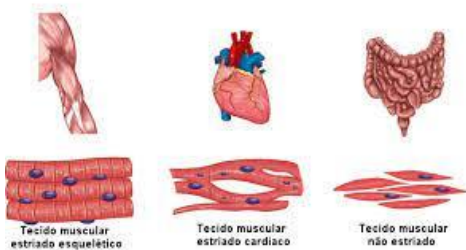


Tecido Muscular

- com células especializadas em contração muscular
- fibras musculares ou miócitos:
 - Sarcolema: membrana celular
 - Sarcoplasma: citoplasma
 - Reticulo sarcoplasmático: R.E
 - Sarcossomos: mitocôndrias



- proteína mioglobina: vermelha, com Fe para transportar O₂ da Hb das hemácias para as mitocôndrias dos músculos produzirem energia — respiração aeróbia;

MORFOLOGIA DA CÉLULA:

1. Músculo Estriado Esquelético: cilíndrica, longa, com estrias transversais
 - vários núcleos periféricos
 - vermelho — mioglobina
2. Músculo Estriado Cardíaco: cilíndrica, curta, ramificada
 - disco intercalar com junções tipo GAP para sinapse elétrica
3. Músculo Liso: fusiforme sem estrias
 - 1 ou 2 núcleos centrais

3. Músculo Liso: fraca, lenta e involuntária (sistema nervoso autônomo)

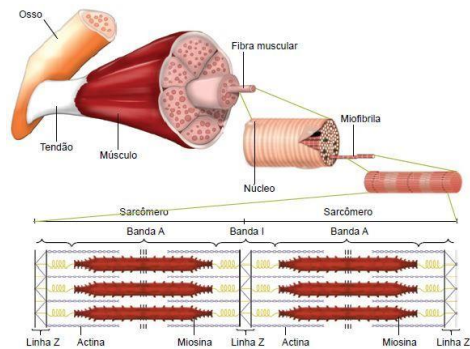
MÚSCULOS ESTRIADOS ESQUELÉTICOS:

- tipo 1: escuro ou lento
- tipo 2: claro ou rápido

FIBRAS MUSCULARES:

- Miofibrilas: conjunto de proteínas contráteis
- delgados: actinas
 - espessos: miosinas

*para ocorrer a contração celular: a actina desliza sobre a miosina — linhas Z se aproximam — sarcômero encurta — contração muscular



Contração:

1. Músculo Estriado Esquelético: rápida; forte e voluntária (controle — córtex cerebral)
2. Músculo Estriado Cardíaco: rápido; forte; rítmica e involuntária — nódulo sinoatrial