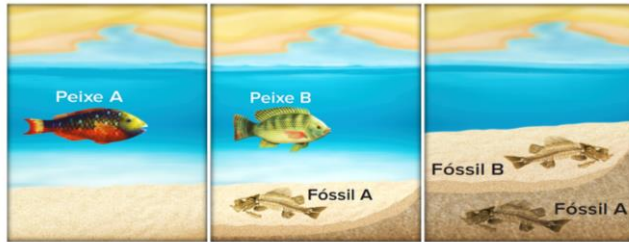


Evidências da evolução

Fósseis

- ▶ _____
- ▶ _____
- ▶ _____

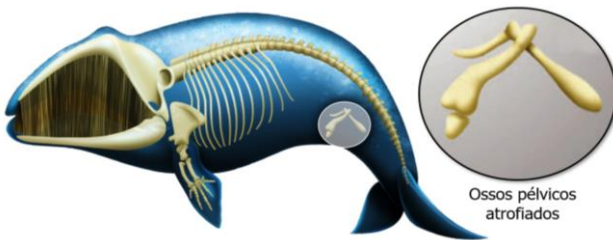
Ex.: ossos de dinossauros.



Estruturas vestigiais

- ▶ _____
- ▶ Possuem função específica em outros organismos.

Ex.: _____



Bioquímica comparada

- ▶ Moléculas estudadas: _____

Ex.: todos os seres vivos do planeta utilizam o mesmo código genético na síntese de suas proteínas.

Espécie	Aminoácidos diferentes
Chimpanzé	0
Baleia cinza	8
Pinguim	13
Atum	20
Levedura	41
Trigo	43

Ideias evolucionistas de Lamarck

- ▶ _____
- . Uso promove desenvolvimento dos órgãos.
- . Desuso provoca atrofia dos órgãos.
- ▶ _____

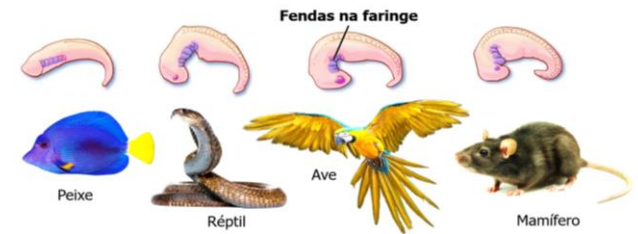
. Caracteres adquiridos ao longo da vida, pelo uso ou desuso, são transmitidos aos descendentes.

Papel do ambiente:

Embriologia comparada

- ▶ Estudo do desenvolvimento embrionário
- ▶ Semelhança embrionária revela parentesco.

Ex.: _____



Estruturas homólogas

- ▶ _____

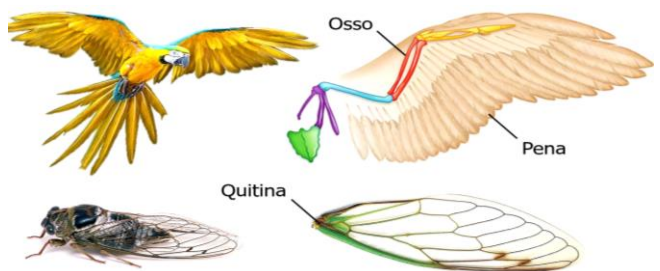
Ex.: membros anteriores de mamíferos placentários.



Estruturas análogas

- ▶ _____

Ex.: asas de aves e de insetos.



Ideias evolucionistas de Darwin

- ▶ _____
- ▶ _____
- ▶ _____

. Organismos mais aptos ao ambiente possuem maior sucesso reprodutivo e transmitem estas características aos descendentes.

Papel do ambiente: