

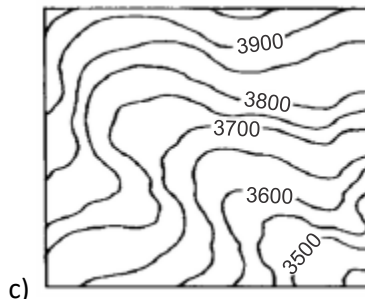
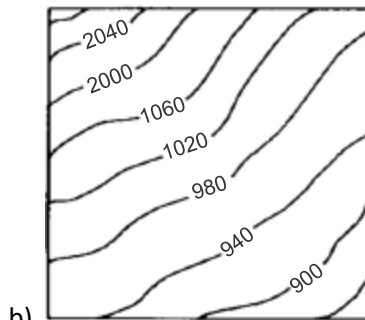
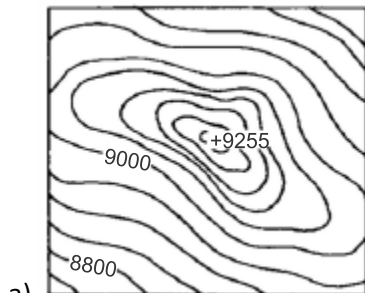
Isolinhas - Geografia

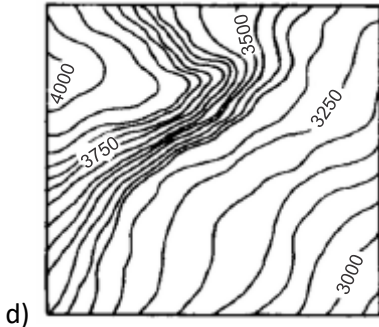
1. (Ufu 2015)



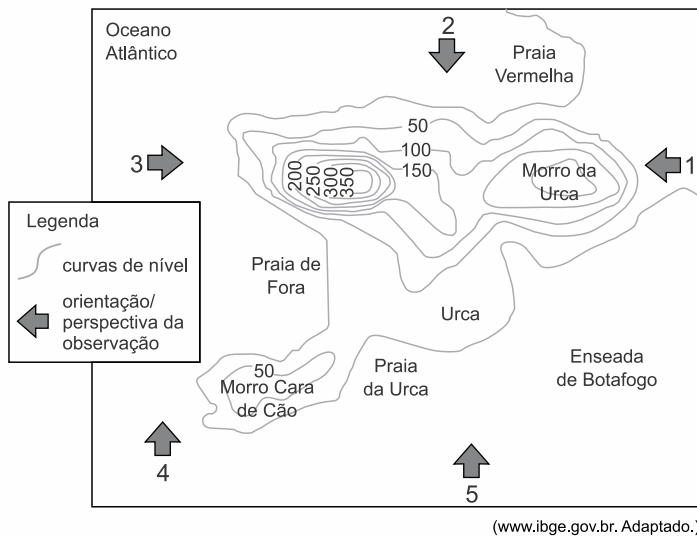
Disponível em: <<http://2.bp.blogspot.com/-a1hzvByinOw/TZ9hpJ-Wqfl/AAAAAAN4/cNBc5q4TYI/s1600/Curvas+de+N%25C3%25ADvel.png>>
Acesso em: 27 de fev. 2015.

Considere a figura e assinale a quadrícula de curvas de nível que se adéqua à paisagem exposta.





2. (Unesp 2015) Observe o mapa e a fotografia.



A partir de conhecimentos cartográficos sobre orientação, localização e altimetria, é correto afirmar que a fotografia foi realizada a partir da posição

- a) 2.
- b) 5.
- c) 3.
- d) 4.
- e) 1.

3. (Upe 2015) Observe com atenção o mapa a seguir:

Lista de Exercícios



É CORRETO afirmar que esse mapa é uma representação cartográfica do seguinte fato geográfico:

- a) As principais bacias sedimentares.
- b) Os grandes domínios climáticos segundo a classificação de W. Köppen.
- c) As principais áreas de expansão agrícola.
- d) Os principais domínios fitogeográficos primitivos.
- e) Os espaços geoeconômicos.

4. (Cefet MG 2015)

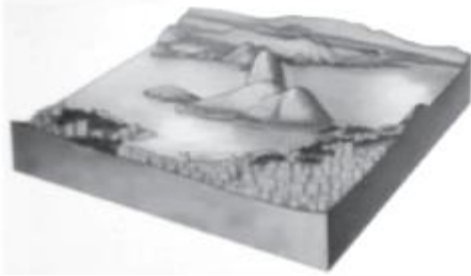
**Ga
ba
rita** **eo
G**
a ideia é atingir metas.

Lista de Exercícios

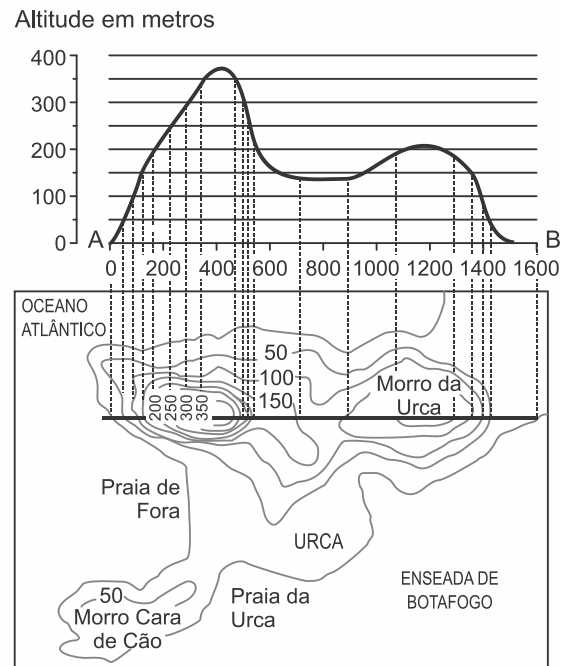
Croqui



Bloco diagrama



Perfil topográfico



Mapa topográfico

Fonte: FERREIRA, Graça Maria Lemos. *Moderno atlas geográfico*. São Paulo: Moderna, 2011.

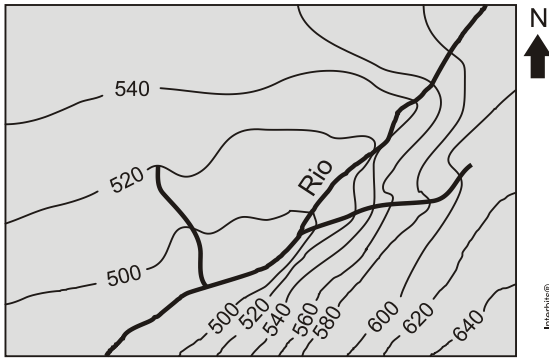
A respeito dessas representações, afirma-se:

- I. O croqui é considerado uma forma complexa de desenho que objetiva registrar os principais elementos da paisagem.
- II. O bloco-diagrama retrata uma paisagem em três dimensões a partir de uma visão oblíqua.
- III. O perfil topográfico ilustra aspectos como altura e comprimento, a partir de um corte vertical do relevo.
- IV. O mapa topográfico evidencia as características do relevo por meio de isolinhas denominadas isoietas.

São corretas apenas as afirmativas

- a) I e II.
- b) I e IV.
- c) II e III.
- d) I, III e IV.
- e) II, III e IV.

5. (Ufrn 2013) As curvas de nível são linhas que unem os pontos do relevo os quais apresentam a mesma altitude. A figura abaixo representa a topografia de uma área a partir de curvas de nível.



Disponível em: <www.cnsi.digiweb.com.br>. Acesso em: 14 jul. 2012.

Considerando as informações da figura apresentada, é correto afirmar:

- a) O percurso do rio principal segue a direção nordeste-sudoeste.
- b) As maiores declividades do terreno localizam-se na direção noroeste.
- c) As menores altitudes do terreno localizam-se na direção sudeste.
- d) O percurso do rio principal segue a direção sudoeste-nordeste.

6. (Uern 2012) “As curvas de nível (ou isoípsas) são linhas que unem os pontos do relevo que têm a mesma altitude. Traçadas no mapa, permitem a visualização tridimensional do relevo”.

(Moreira, J. C. & Sene E. *Geografia: ensino médio* – volume único. São Paulo: Scipione, 2005)

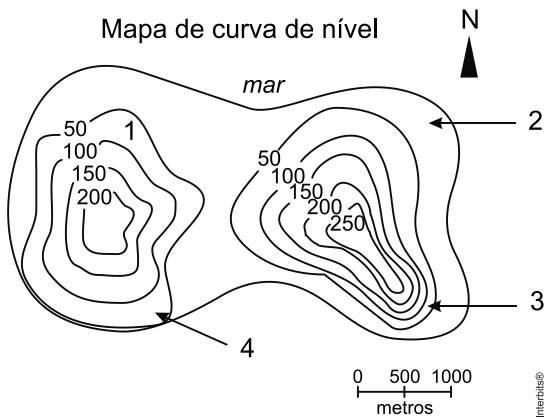
Figura 1



(<http://centrodeestudosambientais.wordpress.com/2011/01/30/deslizamentos-de-terra-no-brasil/>)

As curvas de nível são muito utilizadas em mapas topográficos para determinar a declividade e a variação de altura, sendo um importante instrumento para a implantação de loteamentos e estradas, para evitar problemas como o demonstrado na figura 1.

Figura 2

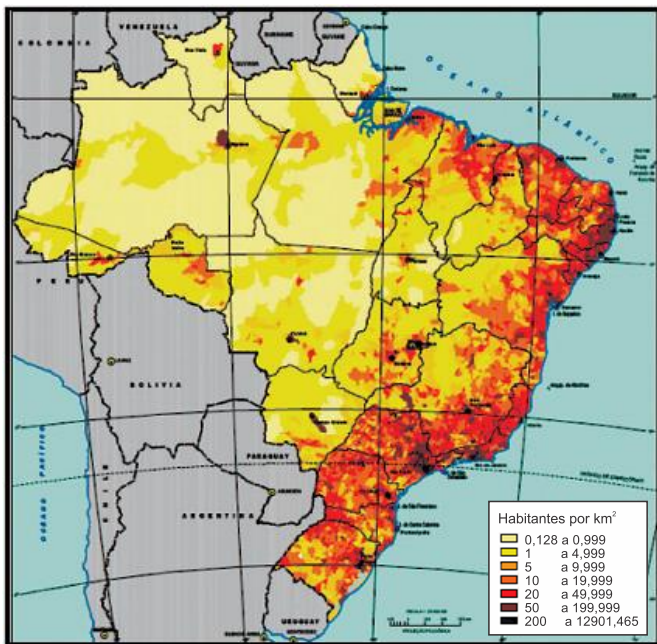


(<http://educacao.uol.com.br/geografia/topografia-2-propriedades-das-curvas-de-nivel-e-perfil-topografico.jhtm>)

Analisando o mapa topográfico (figura 2), em qual localidade o problema destacado na figura 1 será mais frequente?

- a) 1
- b) 2
- c) 3
- d) 4

7. (Uel 2010) Observe o mapa:



Assinale a alternativa que explica corretamente o tipo de mapa apresentado.

- a) Mapa hipsométrico porque representa as áreas de maiores altitudes nas quais se concentra a população brasileira.
- b) Mapa de densidade demográfica porque representa áreas de maior e menor concentração populacional.
- c) Mapa altimétrico porque as áreas claras representam áreas de baixa densidade populacional.
- d) Mapa geomorfológico porque as classes da legenda representam áreas mais elevadas, mais escuras e áreas mais baixas em tons mais claros, com alta densidade populacional.
- e) Mapa de ocorrência urbana porque mostra a concentração populacional nas cidades brasileiras por número de habitantes.

Lista de Exercícios

Gabarito:

Resposta da questão 1:

[A]

A paisagem representada no desenho é de um morro com maior altitude no centro e áreas mais baixas no entorno. Assim, o mapa topográfico mais adequado é o que representa no centro as curvas com maior altitude e o entorno com curvas com altitudes menores.

Resposta da questão 2:

[B]

A fotografia foi realizada a partir da posição 5 (Baia de Guanabara) que permite a visualização do Pão de Açúcar (esquerda) com maior altitude (por volta de 350 m conforme as curvas de nível da carta topográfica) e do Morro da Urca (direita) com menor altitude.

Resposta da questão 3:

[D]

Trata-se da representação cartográfica da vegetação, fitogeografia ou ecossistemas brasileiros, entre os quais: Amazônia, Cerrado, Caatinga, Mata Atlântica, Mata de Araucária e Pampa e Formações Litorâneas (Mangue e Restinga).

Resposta da questão 4:

[C]

Os itens incorretos são:

[I] o croqui é um desenho simplificado de uma paisagem

[IV] o mapa topográfico é caracterizado por curvas de nível, ou seja, linhas que unem pontos com a mesma altitude.

Resposta da questão 5:

[A]

Numa carta topográfica, os principais elementos são as curvas de nível e a hidrografia. O rio principal representado no mapa topográfico apresenta a direção nordeste-sudoeste cuja nascente apresenta altitude superior a 580 metros.

Resposta da questão 6:

[C]

As curvas de nível do mapa topográfico estão representadas em intervalos de 50 metros, portanto quanto mais próximas umas das outras, maior será a declividade do terreno, característica encontrada na figura e demonstrada na localidade 3, como mencionado corretamente na alternativa [C]. Estão incorretas as alternativas [A], [B] e [C], porque as localidades 1, 2 e 4 situam-se em áreas de menor declive.

Resposta da questão 7:

[B]

Conforme a legenda e graduação de cores utilizada é o mapa do Brasil de densidades demográficas (população relativa). As áreas com cores mais fortes apresentam maior densidade (a exemplo de muitas áreas do Sudeste, Sul e Nordeste). As áreas com cores mais claras apresentam baixas densidades populacionais (a exemplo de amplos espaços nas regiões Centro-Oeste e Norte).