

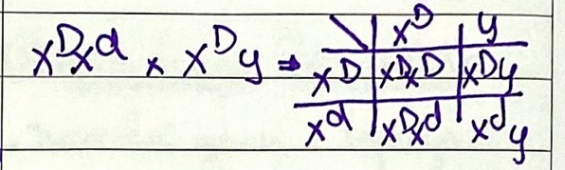


Temperatura ^{particular} ~~crócisto~~

Heranças Sexuais

② Cruzamentos (1/2 sexo)

- Termos: - Meigom, eho moxa
- Par heterólogo, Barr, Sexual
- Homogamética: z z, x x
- Heterogamética: z w, x y, x o
- Ligada ao sexo (X)
- Restrita ao sexo (y)
- Holândrica (y)
- Daltonismo X^d
- Hemofilia x^h
- Duchenne x^d - letal
- Hemizigoto $x y$
- Gene SKY - masculino - Inativa: ♀



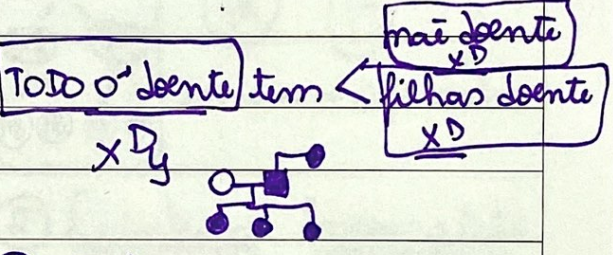
③ Interprete

- $x^D x^d$ = pai $x^d y$ (doente)
- = filho $x^d y$ (doente)
- = filha mulher nunca $x^D x^d$
- = mãe nunca $x^D x^d$

① Sistema Determinação

- $x^D y$ = toda menina filha x^D
- = mãe dele x^D

- Ploidia = abelhas $\begin{matrix} n = \sigma \\ 2n = \phi \end{matrix}$
- Cromossomo X = heterogamético



HOMEM	GAFANHOTO
$\sigma = XY$	$\sigma = XO$
$\phi = XX, XO$	$\phi = XX$

④ Morfologia

- LIGADA NÃO HOMOLOGAX
- RESTRITA NÃO HOMOLOGAX
- PARCIALMENTE LIGADA: Cegueira

Cromossomo z = ♀ heterogameta

Obs = AUTOSSÔMICA

aves, peixes

♀ z w	♀ z o
♂ z z	♂ z z

- LIMITADA: leite, hipertensão
 - Influenciada: Carície
- | | | |
|----|--------|--------|
| cc | ♀ | ♂ |
| cc | carvão | carvão |
| Cc | normal | normal |
| Cc | N | C |
- $Cc \leftarrow \begin{matrix} \sigma : \text{carvão} \\ \phi : \text{normal} \end{matrix}$