

## Exercícios Enem e Vestibulares – Parte 01

### Questão 01 – Unesp 2022

Movement founded by André Breton in 1924, which absorbed the French Dada movement and made positive claims for methods and processes (defiance of logic, shock tactics) which Dada had used merely as a negation of conventional art. Influenced by Freud, it claimed to liberate the riches of the unconscious through the “primacy of dream” and the suspension of conscious control.

(Edward Lucie-Smith. *The Thames and Hudson Dictionary of Art Terms*, 1994. Adaptado.)

Uma obra representativa do movimento artístico retratado no texto está reproduzida em:

a)



(Edward Hopper. *Noite de verão*, 1947.)

b)



(René Magritte. *O banquete*, 1958.)

c)



(Andy Warhol. *Marilyn*, 1964.)

d)



(Andrew Wyeth. *O mundo de Christina*, 1948.)

e)



(Kazimir Malevich. *Suprematismo*, 1928.)

## Questão 02 – Fuvest 2022



Cândido Portinari. "Os retirantes" (1944). In: Marília Balbi. *Portinari: pintor do Brasil*. São Paulo: Boitempo, 2003, p. 142.

Identifique a alternativa mais adequada para expressar as relações entre arte e sociedade no quadro:

- a) A obra retrata o êxodo rural de um grupo de nordestinos, fugindo da fome, da seca e da miséria.
- b) O quadro critica a incapacidade da SUDENE em propor políticas públicas para a população nordestina.
- c) A pintura veicula uma mensagem de esperança, ao opor o céu azul aos tons terrosos para designar a aridez da paisagem.
- d) A imagem do grupo com corpos esqueléticos e doentes evidencia uma visão preconceituosa sobre os nordestinos.
- e) A tela expressa fortes convicções religiosas, ao retratar o calvário dos nordestinos como uma passagem bíblica.

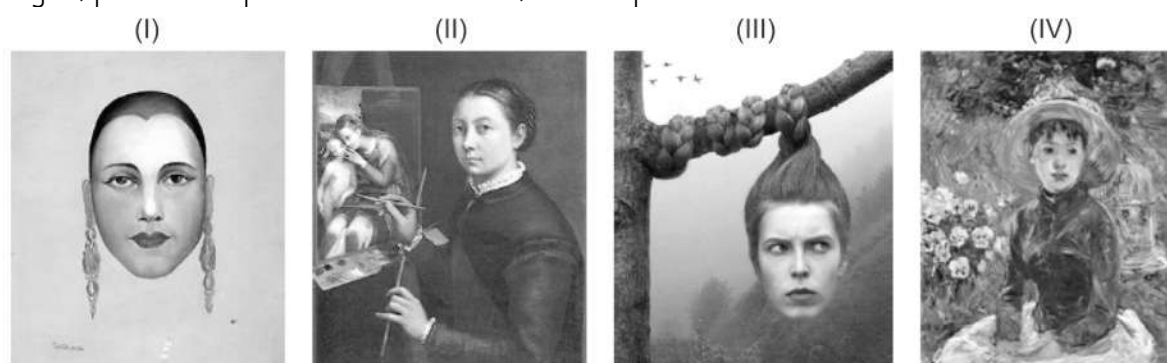
## Questão 03 – Uel 2022

Leia o texto a seguir.

Na história existiram muitas mulheres artistas, mas poucas foram reconhecidas, reforçando a importância do pensamento de Ana Mae Barbosa sobre reescrever a história da Arte que eliminou parte dos seres humanos deste planeta, a metade feminina.

Adaptado de: BARBOSA, Ana Mae. *Mulheres não devem ficar em silêncio: arte, design, educação*. São Paulo: Cortez, 2019, p. 430.

Com base no texto e nos conhecimentos sobre a história das artes visuais, relacione as imagens a seguir, produzidas por artistas mulheres, com os períodos artísticos



(A) Nas imagens renascentistas, reconhecem-se dados técnicos, como a perspectiva e o jogo entre o claro e o escuro, numa representação que simula a realidade a partir de grandes temas.

(B) O impressionismo, ao perceber o caráter dinâmico da luz, rompeu com o realismo acadêmico, desvalorizando os contornos rígidos e enfatizando a cor, as tonalidades e as pinceladas.

(C) O modernismo brasileiro negou os padrões da arte acadêmica, buscando soluções para lidar de modo não convencional com as formas clássicas, entre as quais, o retrato.

(D) Na arte contemporânea, dispõe-se de grande diversidade de recursos materiais por meio dos quais é possível alterar os modos de conceber a realidade, multiplicando as percepções cotidianas.

Assinale a alternativa que contém a associação correta.

- a) I-A, II-C, III-B, IV-D.
- b) I-C, II-A, III-D, IV-B.
- c) I-C, II-A, III-B, IV-D.
- d) I-C, II-B, III-D, IV-A.
- e) I-D, II-A, III-C, IV-B.

## Questão 04 – Fuvest 2021

A imagem é considerada uma das referências do movimento artístico e cultural denominado Renascimento. Analise atentamente.



*A Primavera, Sandro Botticelli, século XV.*

Essa imagem pode ser considerada renascentista porque:

- a) representa as personagens de forma simbólica e recorre a temas da doutrina cristã.
- b) reforça a perspectiva teocêntrica, ao representar a virgem Maria no centro da composição pictórica.
- c) retoma o tema da pureza da alma feminina estabelecendo uma releitura narrativa sobre o pecado original.
- d) adota o contraste dramático entre tons claros e escuros em sintonia com as tensões religiosas do período.
- e) utiliza a técnica da perspectiva tridimensional, que provoca a ilusão de profundidade e espaço.