

RETRATO DOS

# PRINCIPAIS EXAMES E VESTIBULARES 2019

do Brasil

COM O BERNOULLI SISTEMA DE ENSINO

# VOCÊ SE PREPARA MELHOR PARA OS PRINCIPAIS EXAMES E VESTIBULARES

do Brasil

Aqui você encontra uma análise de provas das principais instituições de Ensino Superior do país. São informações estratégicas para que você possa escolher **o que** e **como** estudar, de acordo com sua própria realidade. Confira.

## Vamos ver como isso foi feito?

Analisamos as últimas provas dos seguintes exames:

Enem
Fuvest
Unicamp
Instituto Tecnológico de Aeronáutica (ITA-SP)
Instituto Militar de Engenharia (IME-RJ)

Nessa análise, verificamos qual o tipo de questão é utilizado em cada um desses exames. Nesse quesito, classificamos as questões em:

TRADICIONAIS

CONTEXTUALIZADAS

## TRADICIONAIS

São aquelas desenvolvidas para avaliar o conteúdo, ou seja, para descobrir se você sabe ou não sabe aquele conteúdo.

## CONTEXTUALIZADAS

Visam avaliar se você consegue mobilizar seus conhecimentos para resolver uma determinada situação-problema. Em questões desse tipo, o conteúdo também é utilizado, mas como um coadjuvante na resolução da questão.

## INTERDISCIPLINARES

Outro aspecto da análise que fizemos para você é a interdisciplinaridade, presente em parcela considerável das provas. Essa é uma característica cada vez mais frequente nos exames, considerando, principalmente, a complementariedade entre as diversas disciplinas e a possibilidade de vermos um tópico sob múltiplas perspectivas. É fácil pensar em como Biologia e Química podem ser abordadas em uma única questão cujo tema é o impacto da deposição de lixo nos ambientes, não é? Da mesma forma, podemos pensar nesse tema pela perspectiva das humanidades: qual é o impacto do lixo nas sociedades? A interdisciplinaridade é, assim, a conjunção das especialidades das disciplinas, visando a uma análise mais geral de determinado assunto. As provas que contêm esse tipo de questão visam, portanto, avaliar se você tem a capacidade de associar, estabelecer relações e relacionar, confrontar e comparar pontos de vista e interpretações sobre algo.

---

Além de analisar as provas individualmente, fizemos o cruzamento dos conteúdos mais recorrentes em todas elas, elencando, por disciplina, os assuntos mais recorrentes. Assim, você poderá estudar aquilo que for mais relevante para você.

Esperamos que essa pesquisa o(a) ajude a focar o que é mais importante em cada etapa da sua preparação. Conte com o Bernoulli Sistema de Ensino e bons estudos!

Equipe Bernoulli

# ENEM

Tipos de questões:

CONTEXTUALIZADAS

INTERDISCIPLINARES

O Exame Nacional do Ensino Médio é, hoje, a principal forma de acesso ao Ensino Superior em nosso país, seja pelo Sistema de Seleção Unificada (Sisu) – que possibilita o acesso de candidatos a universidades públicas de todas as regiões do Brasil –, seja pelo Programa Universidade para Todos (Prouni) – que concede bolsas integrais ou parciais em cursos de graduação e sequenciais em instituições de ensino superior privadas.

A prova é dividida em:

4

áreas do conhecimento

45

questões por área

## PROVA 1



Linguagens,  
códigos e suas  
tecnologias

Ciências  
humanas e  
suas tecnologias

+



1 redação

## PROVA 2



Ciências da  
natureza e suas  
tecnologias

Matemática  
e suas  
tecnologias

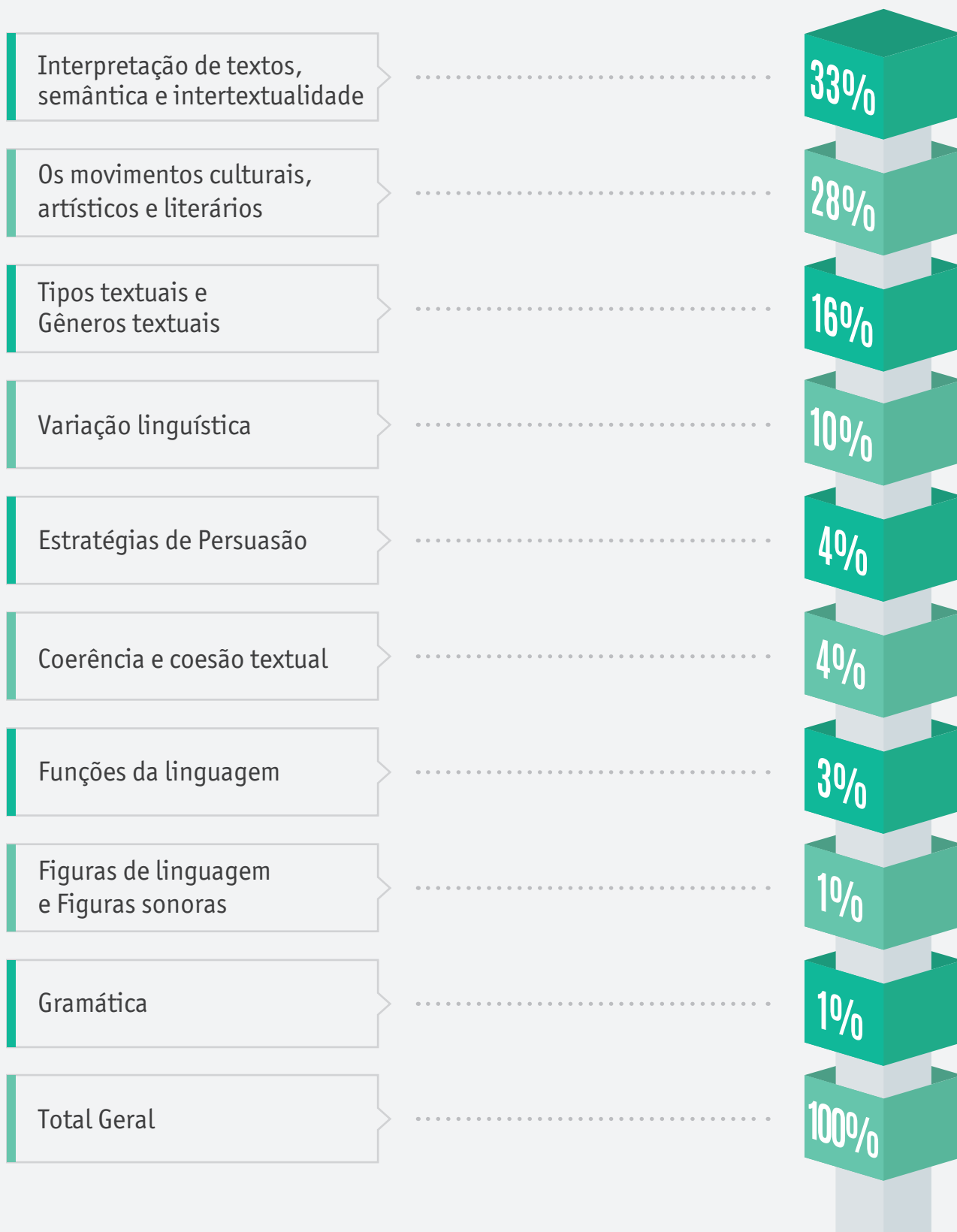
As provas, que são aplicadas em dois dias diferentes, possuem 90 questões, cada! As questões são constituídas por texto-base, enunciado e 5 alternativas. Para a prova de redação, é necessário elaborar um texto dissertativo-argumentativo, de, no mínimo, 20 e, no máximo, 30 linhas, sobre um tema de relevância nacional.

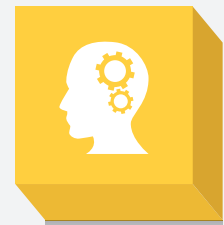
Com o objetivo de avaliar habilidades e competências, as questões do Enem são elaboradas com base na Matriz de Referência, que relaciona competências e habilidades das diferentes áreas do conhecimento. Esse é um importante documento oficial para você, pois, a partir dele, é possível entender o objetivo da prova e, com isso, ser mais estratégico em seus estudos.



## CONTEÚDO

## % DO ASSUNTO NA DISCIPLINA





## CONTEÚDO

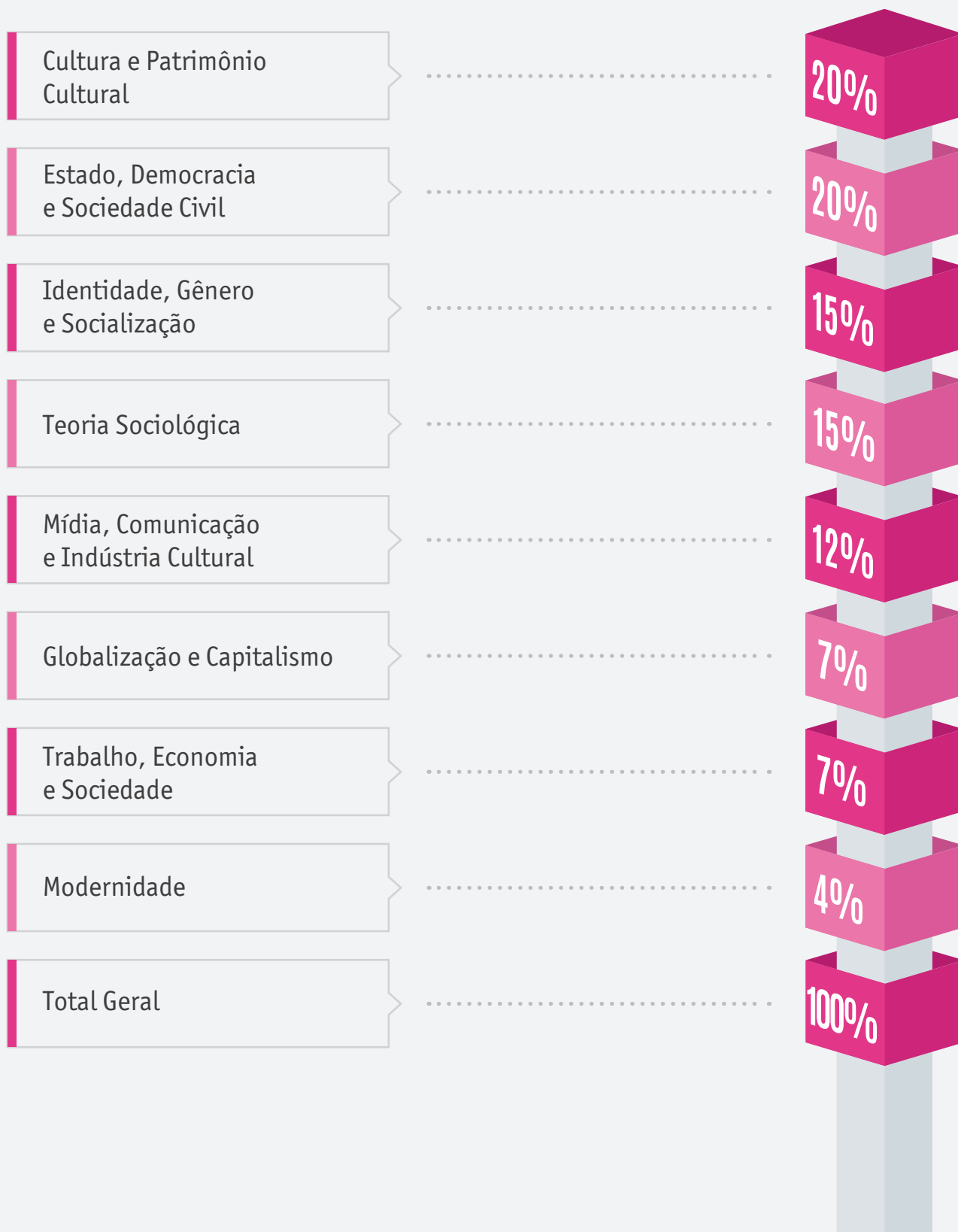
## % DO ASSUNTO NA DISCIPLINA





## CONTEÚDO

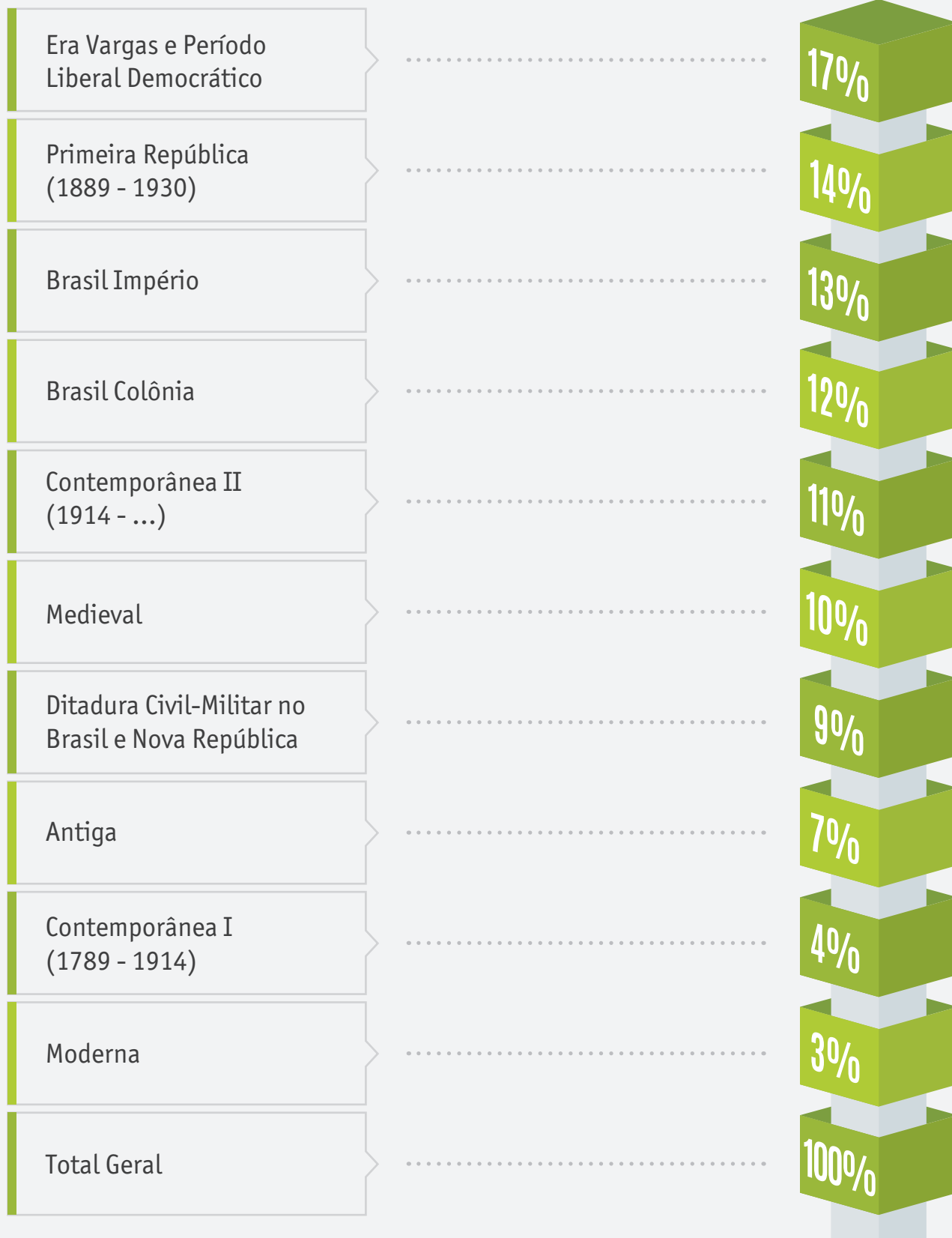
## % DO ASSUNTO NA DISCIPLINA





## CONTEÚDO

## % DO ASSUNTO NA DISCIPLINA







## CONTEÚDO

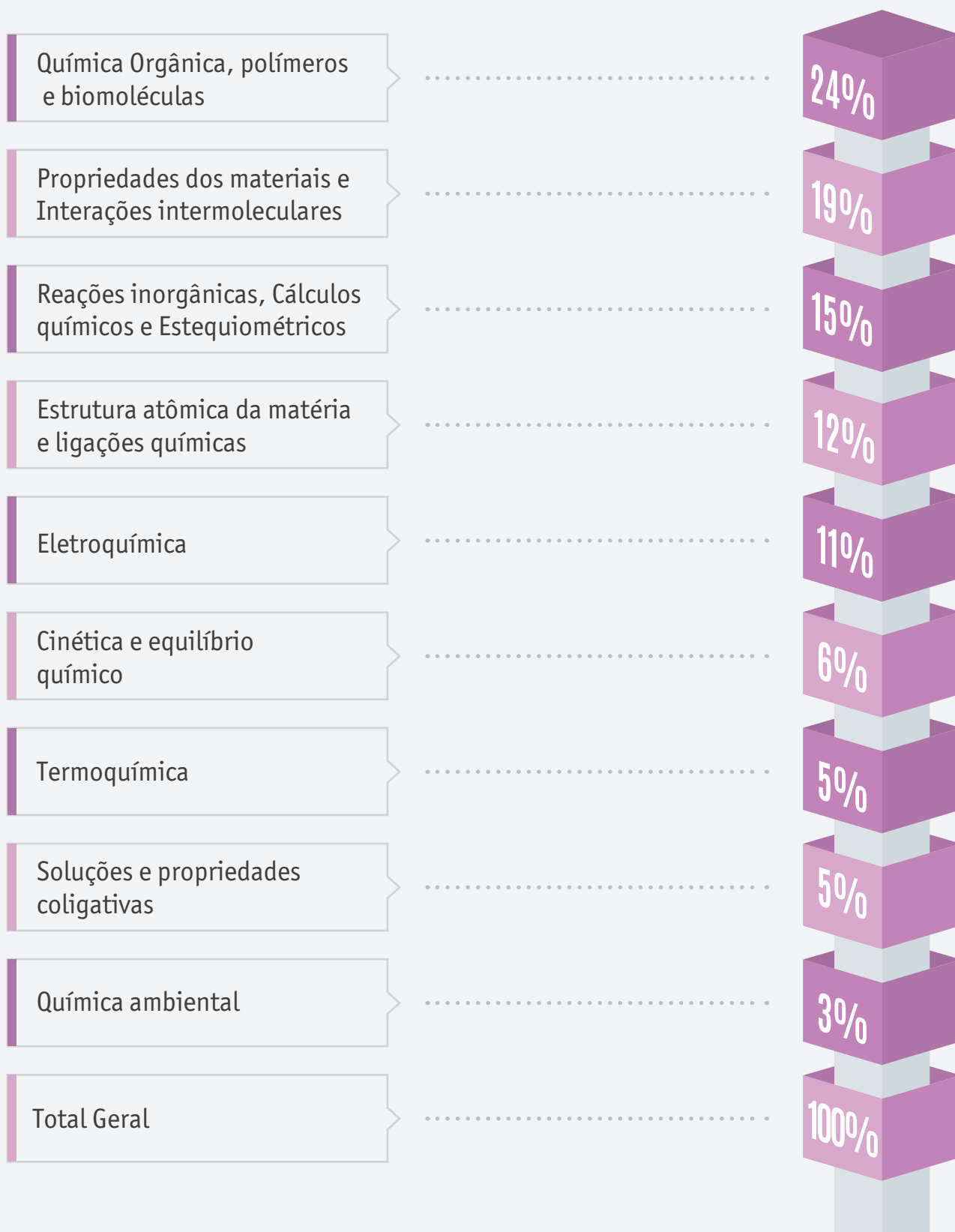
## % DO ASSUNTO NA DISCIPLINA

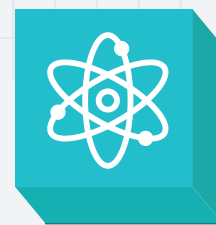




## CONTEÚDO

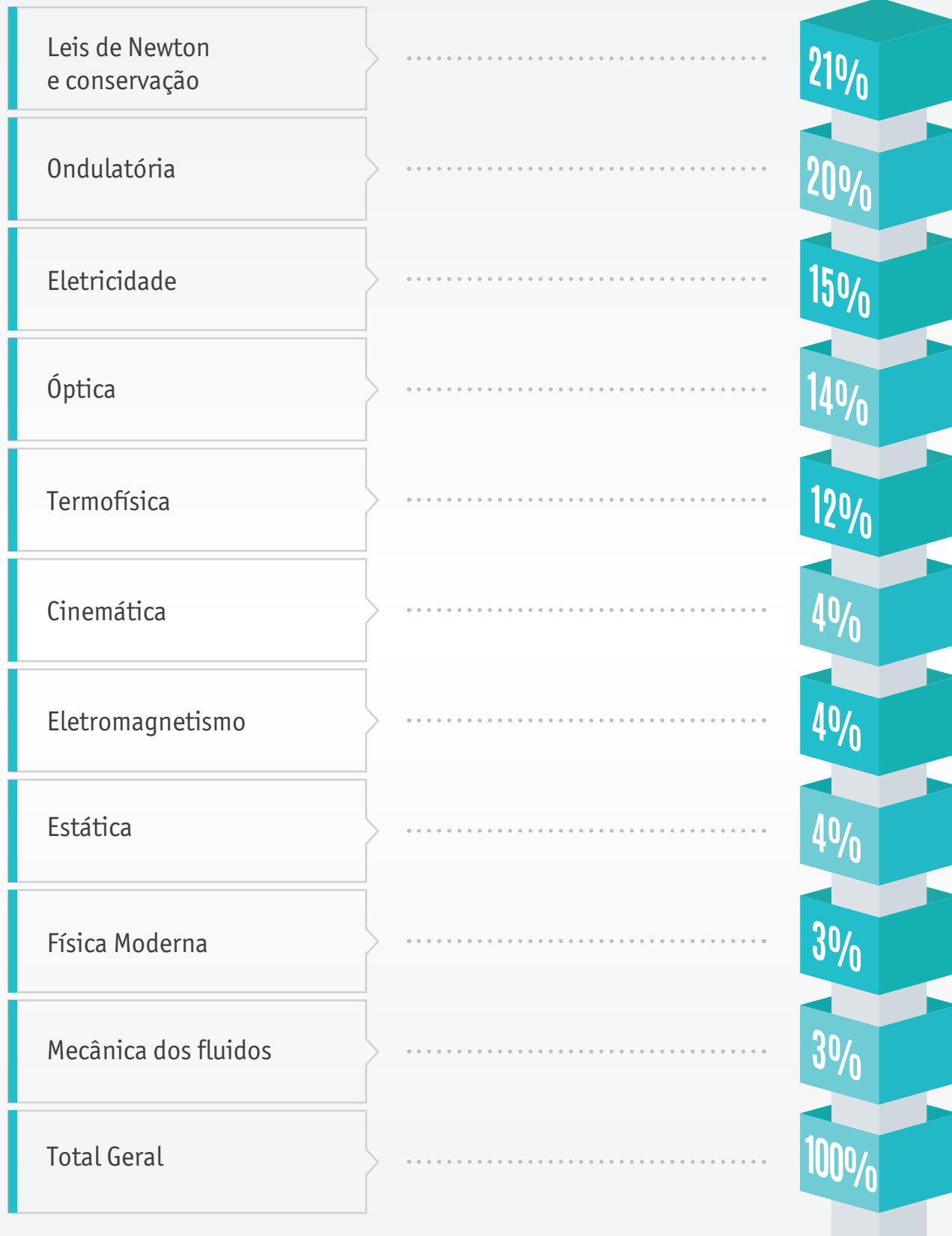
## % DO ASSUNTO NA DISCIPLINA





## CONTEÚDO

## % DO ASSUNTO NA DISCIPLINA





## CONTEÚDO

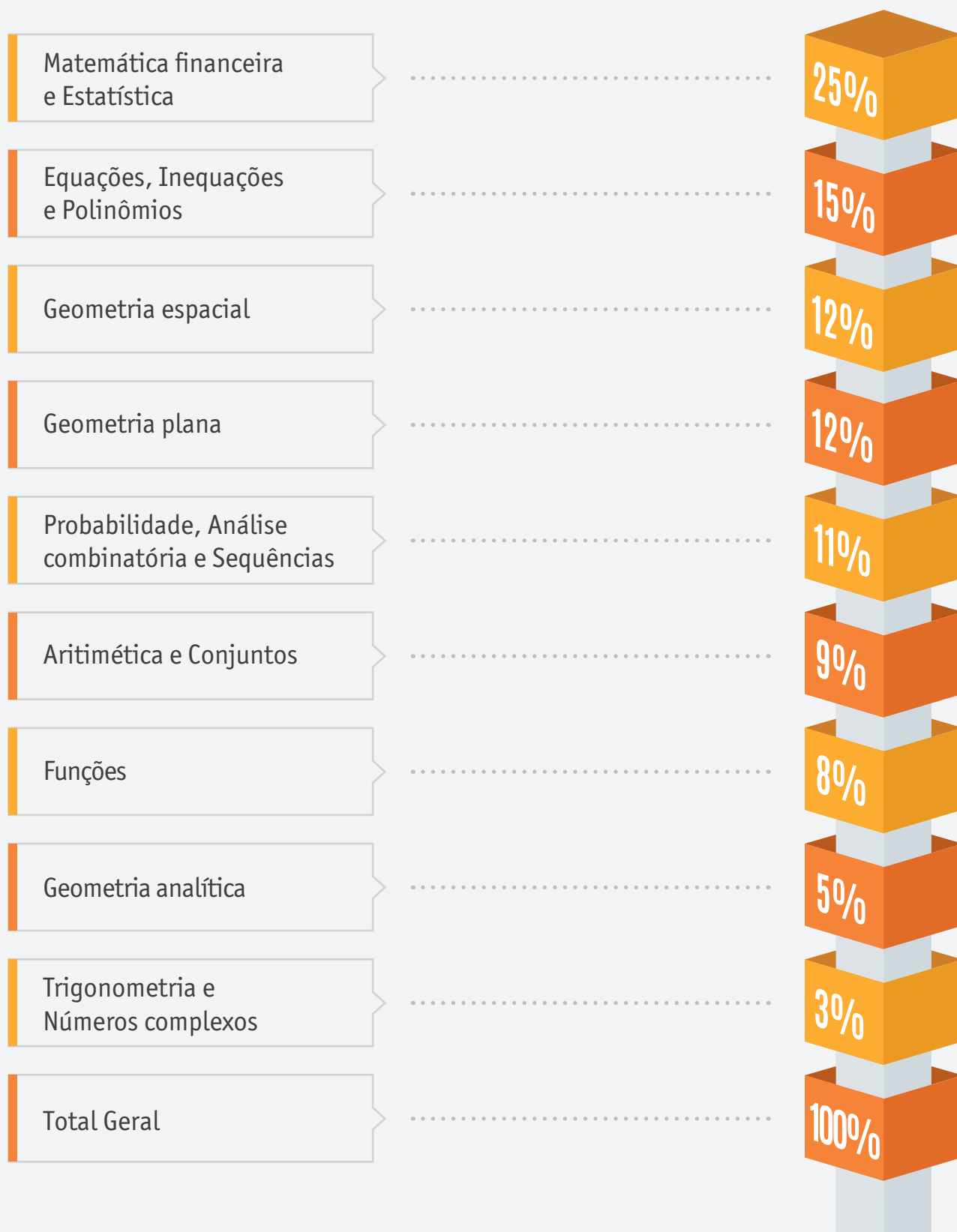
## % DO ASSUNTO NA DISCIPLINA





## CONTEÚDO

## % DO ASSUNTO NA DISCIPLINA



ENEM

ANÁLISE ESTATÍSTICA  
POR DISCIPLINA

ESPAANHOL



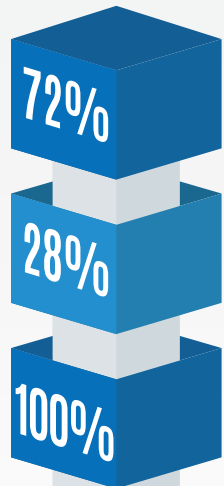
CONTEÚDO

% DO ASSUNTO NA DISCIPLINA

Compreensão e  
interpretação de textos

Vocabulário

Total Geral



ENEM

ANÁLISE ESTATÍSTICA  
POR DISCIPLINA

INGLÊS

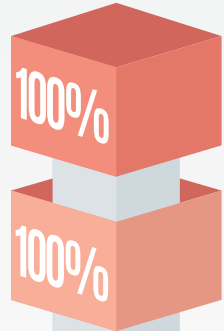


CONTEÚDO

% DO ASSUNTO NA DISCIPLINA

Compreensão e  
interpretação de textos

Total Geral



# FUVEST

Tipos de questões:

TRADICIONAIS

INTERDISCIPLINARES

A Fundação Universitária para Vestibular, a famosa Fuvest, é a instituição responsável pela realização dos exames vestibulares da Universidade de São Paulo (USP).

Suas provas são organizadas em duas fases. A primeira, objetiva e denominada “Conhecimentos Gerais”, é constituída por 90 questões das disciplinas Biologia, Física, Geografia, História, Inglês, Matemática, Português e Química. As questões podem ou não ter texto-base e possuem enunciado e 5 alternativas.

A segunda, discursiva, é composta por 3 provas (realizadas em dias diferentes), a depender da carreira de sua escolha. A primeira prova é composta por 10 questões de Língua Portuguesa e 1 redação de um texto dissertativo-argumentativo; a segunda é composta por 16 questões e a terceira, por 12 questões. Nessas duas últimas provas, você fará questões apenas das disciplinas que são pré-requisitos para a carreira de sua escolha.

O [Manual do Candidato da Fuvest](#) é um importante documento para você. Nele, estão informações práticas do próprio vestibular (como calendário, constituição das provas e conteúdo programático previsto) e também a descrição dos cursos oferecidos e as matérias que são pré-requisitos para a sua carreira. Portanto, esse documento também é um direcionador de seu estudo.



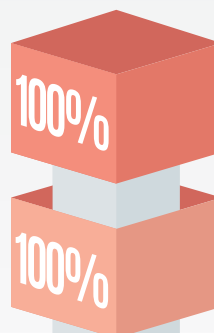


## CONTEÚDO

## % DO ASSUNTO NA DISCIPLINA

Compreensão e  
interpretação de textos

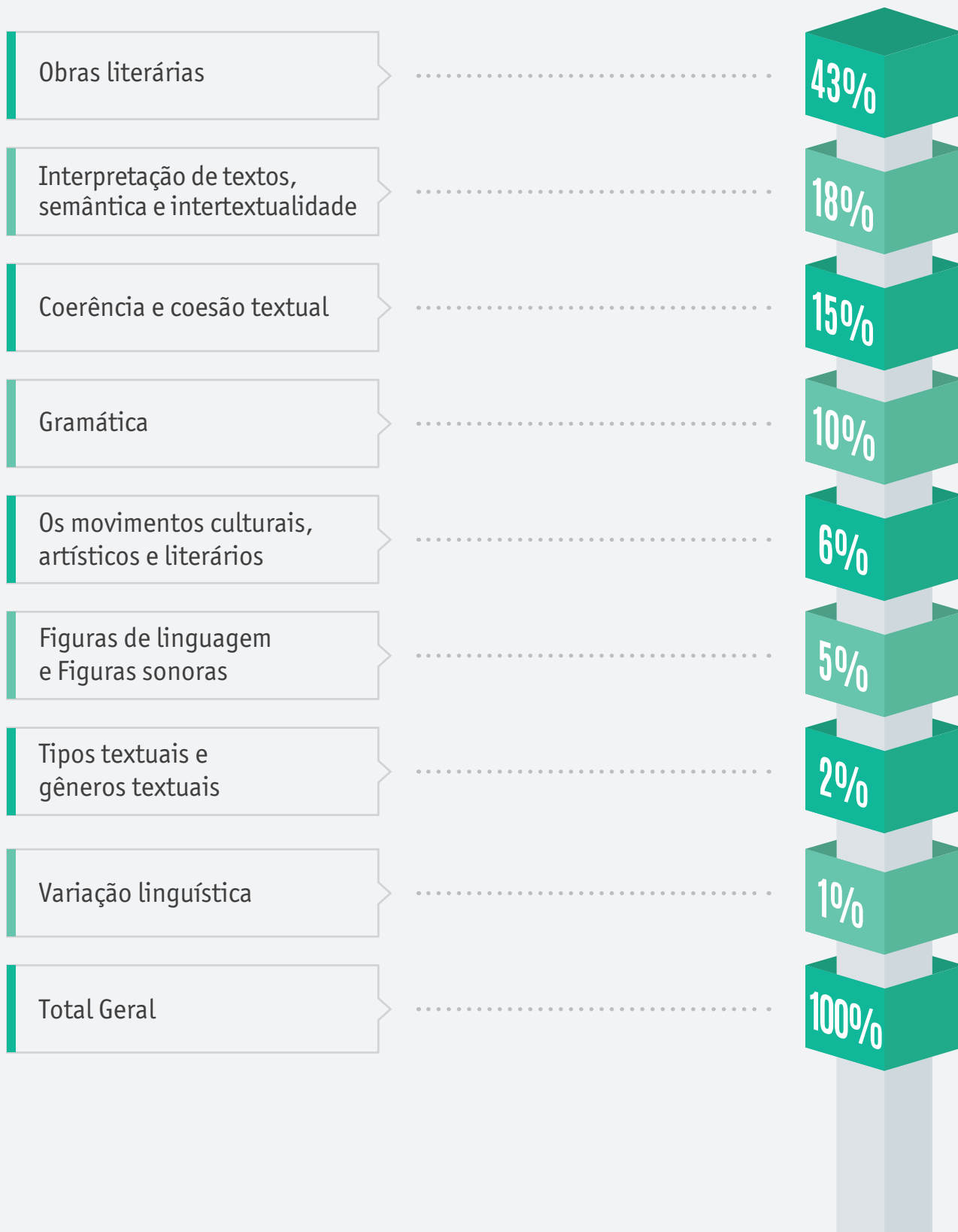
Total Geral





## CONTEÚDO

## % DO ASSUNTO NA DISCIPLINA



# SOCIOLOGIA



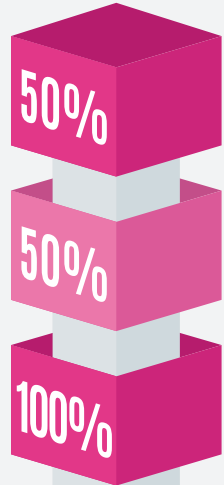
## CONTEÚDO

## % DO ASSUNTO NA DISCIPLINA

Estado, Democracia  
e Sociedade Civil

Mídia, Comunicação  
e Indústria Cultural

Total Geral





## CONTEÚDO

## % DO ASSUNTO NA DISCIPLINA



# GEOGRAFIA



## CONTEÚDO

## % DO ASSUNTO NA DISCIPLINA

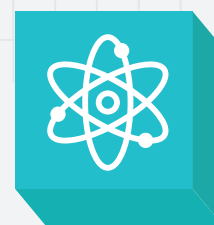




## CONTEÚDO

## % DO ASSUNTO NA DISCIPLINA





## CONTEÚDO

## % DO ASSUNTO NA DISCIPLINA





## CONTEÚDO

## % DO ASSUNTO NA DISCIPLINA



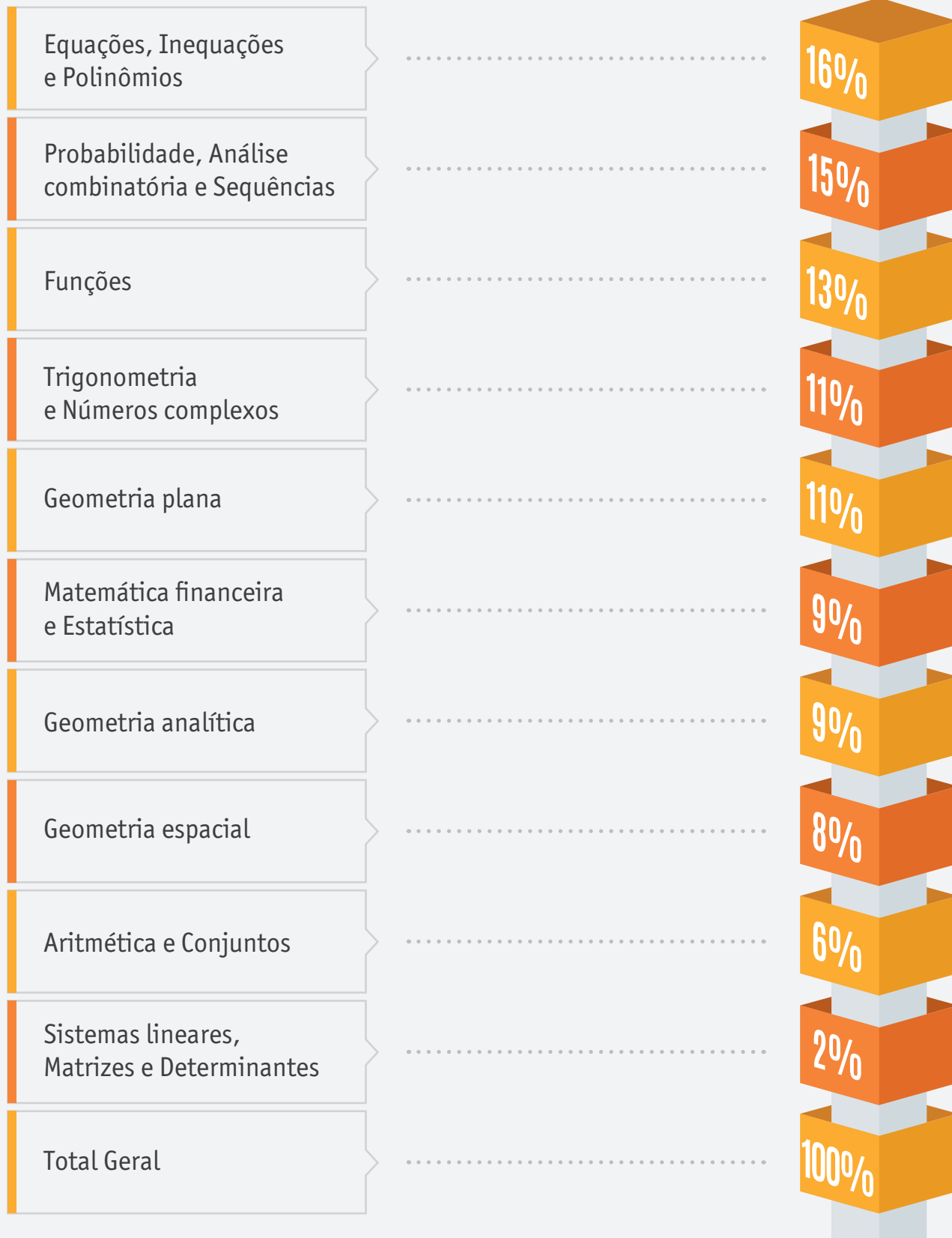


# MATEMÁTICA



## CONTEÚDO

## % DO ASSUNTO NA DISCIPLINA



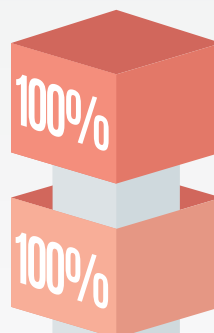


## CONTEÚDO

## % DO ASSUNTO NA DISCIPLINA

Compreensão e  
interpretação de textos

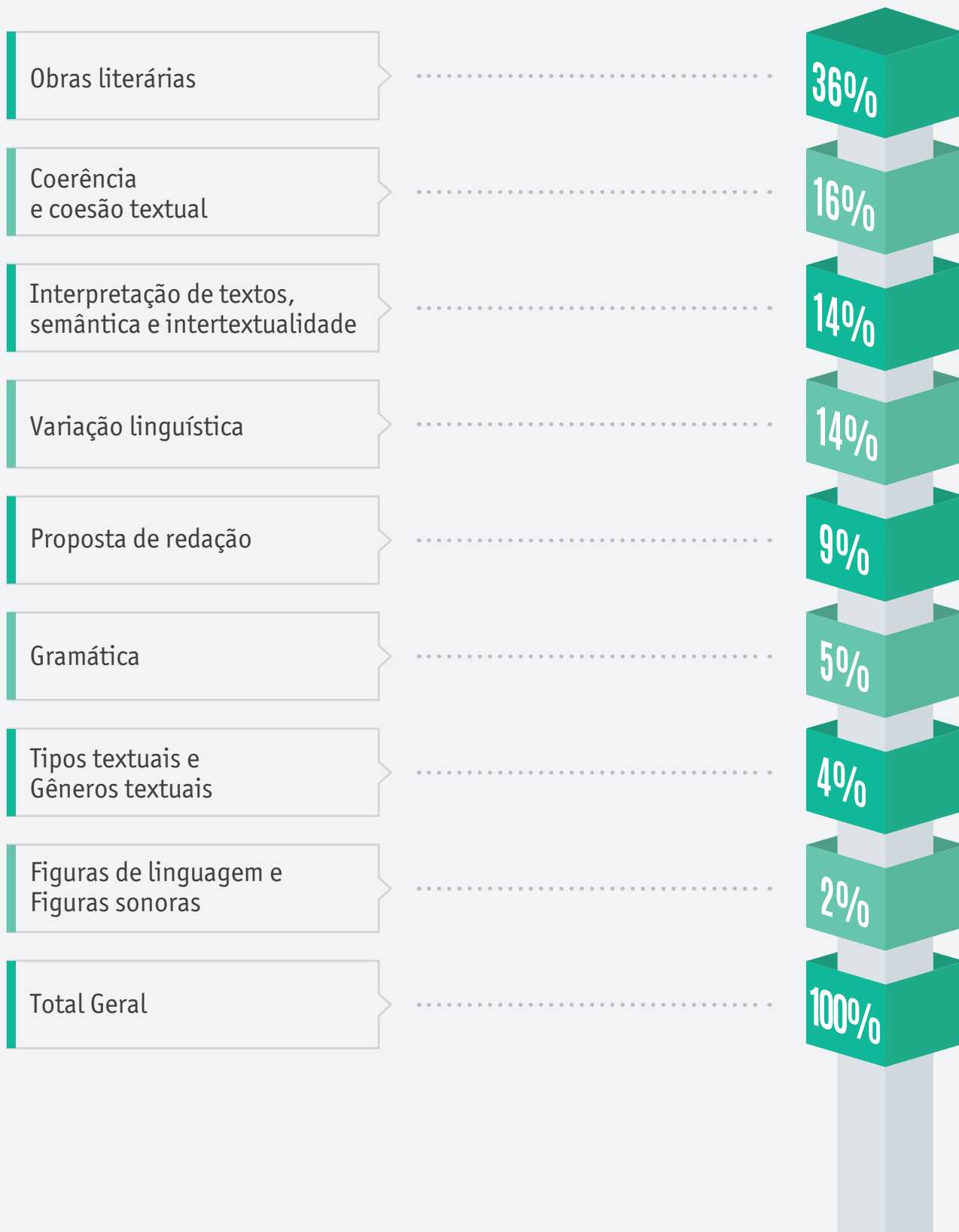
Total Geral





## CONTEÚDO

## % DO ASSUNTO NA DISCIPLINA



# SOCIOLOGIA

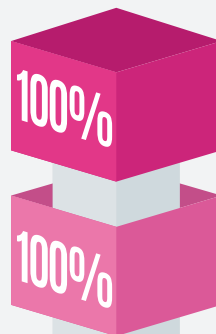


## CONTEÚDO

## % DO ASSUNTO NA DISCIPLINA

Estado, Democracia  
e Sociedade Civil

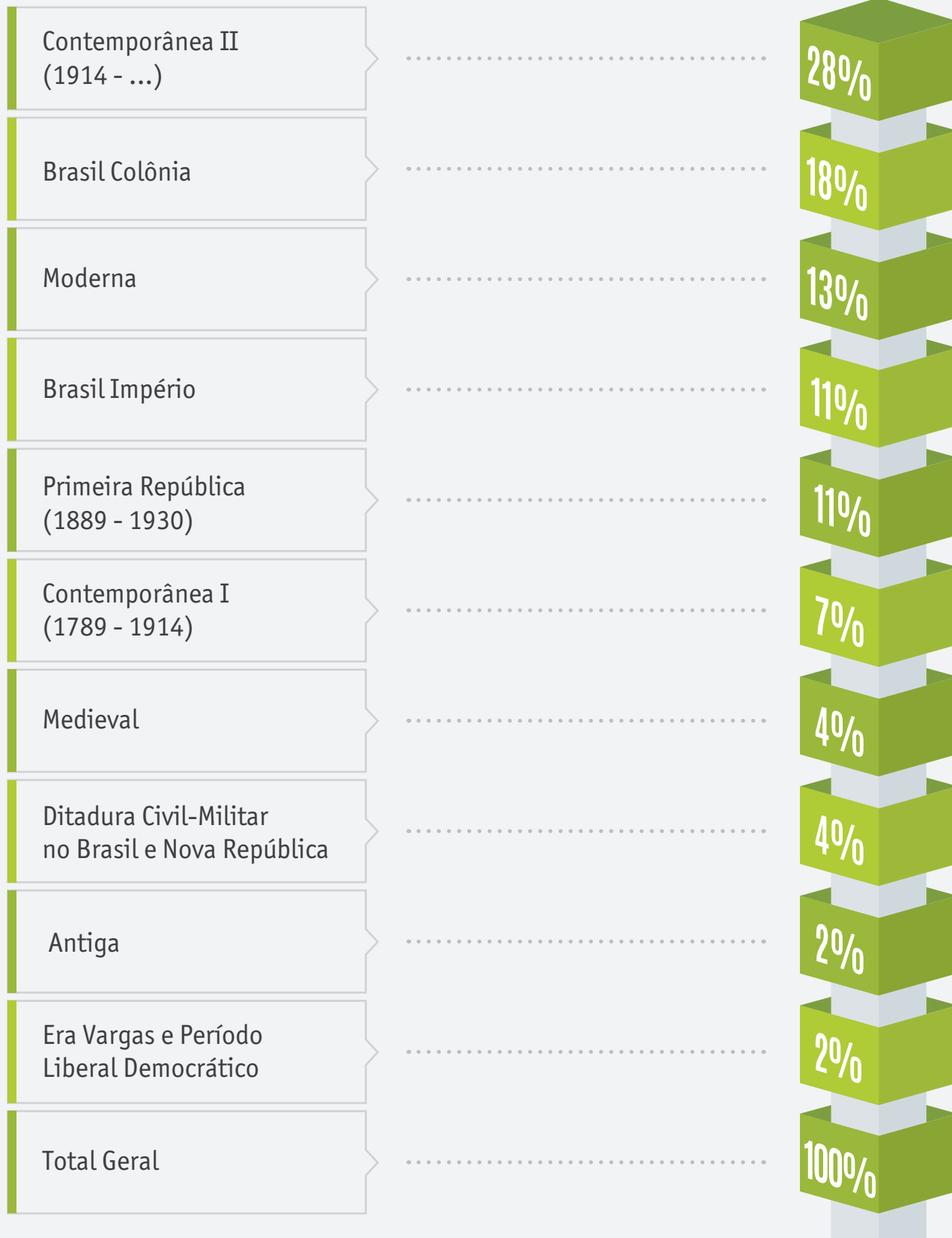
Total Geral





## CONTEÚDO

## % DO ASSUNTO NA DISCIPLINA





## CONTEÚDO

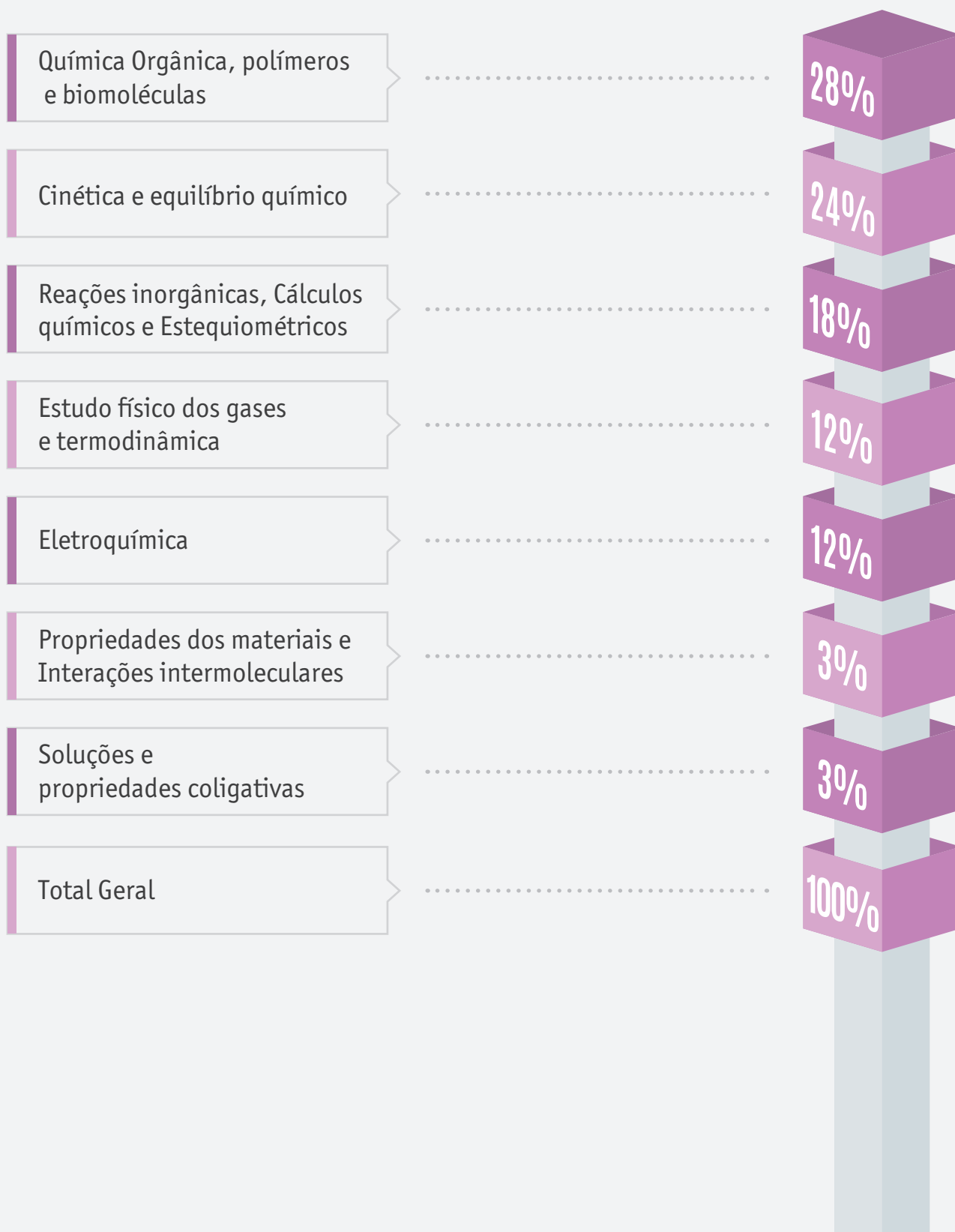
## % DO ASSUNTO NA DISCIPLINA

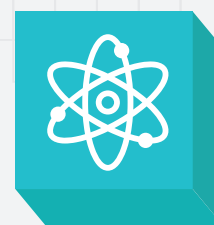




## CONTEÚDO

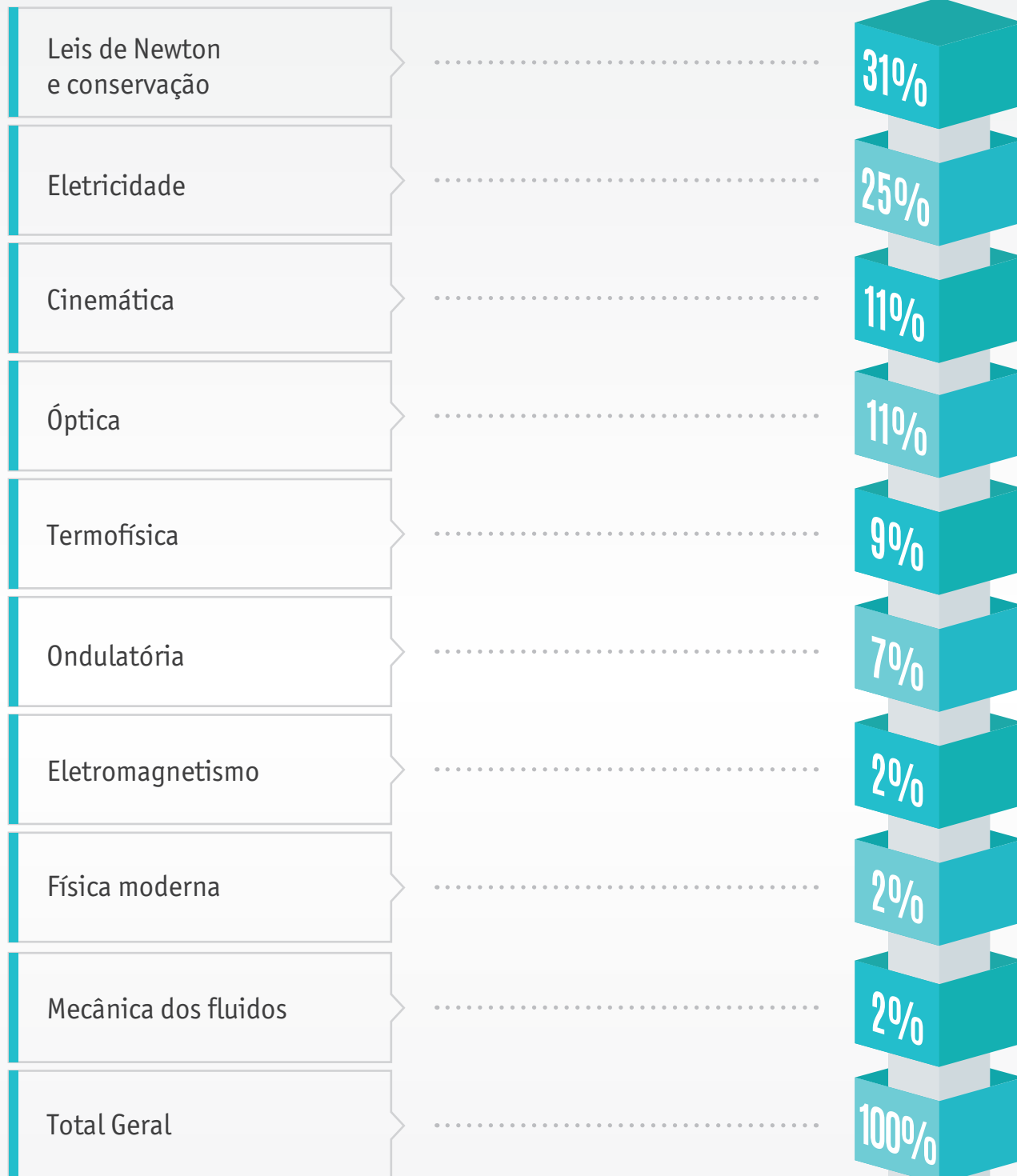
## % DO ASSUNTO NA DISCIPLINA





CONTEÚDO

% DO ASSUNTO NA DISCIPLINA

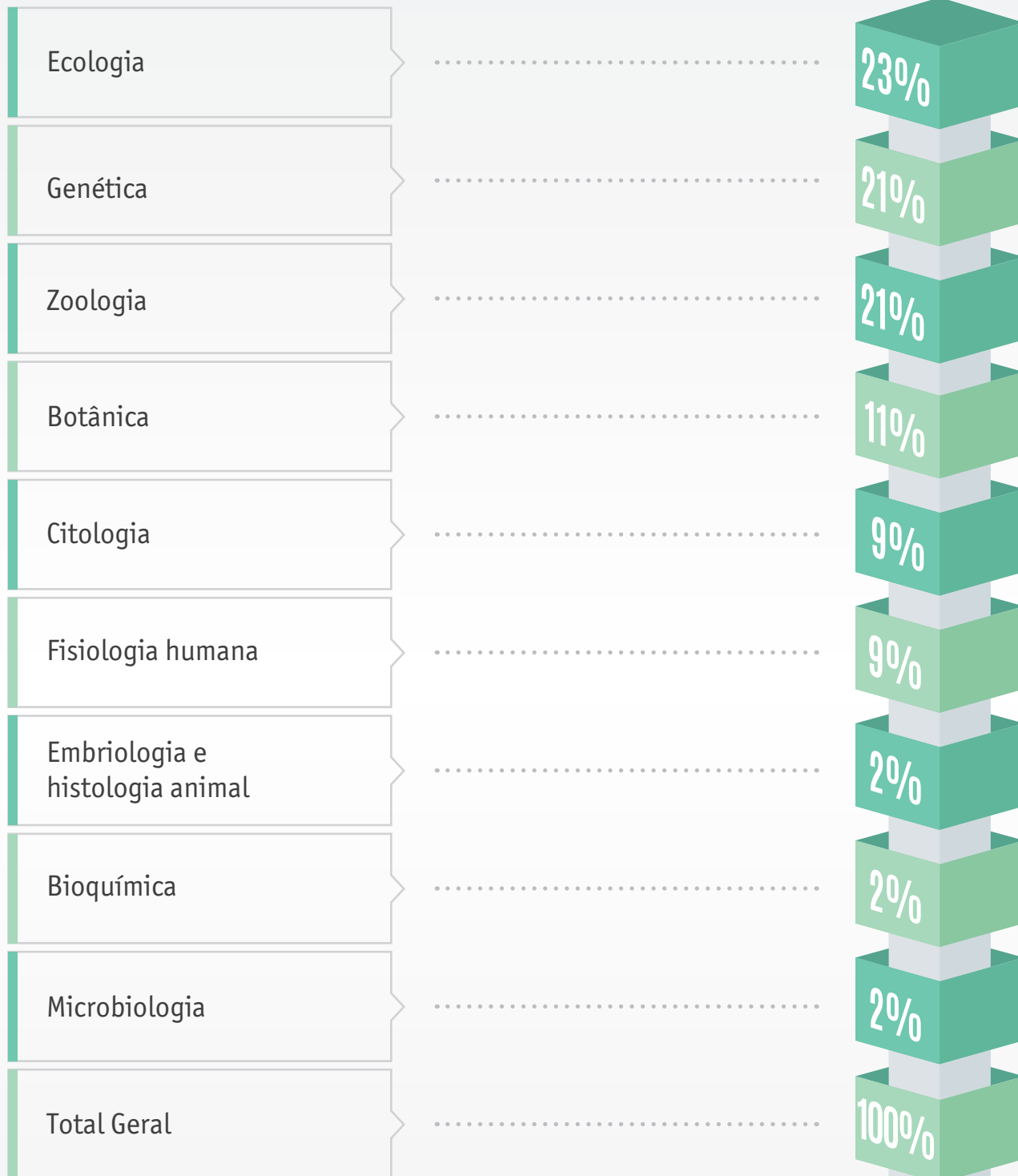






## CONTEÚDO

## % DO ASSUNTO NA DISCIPLINA

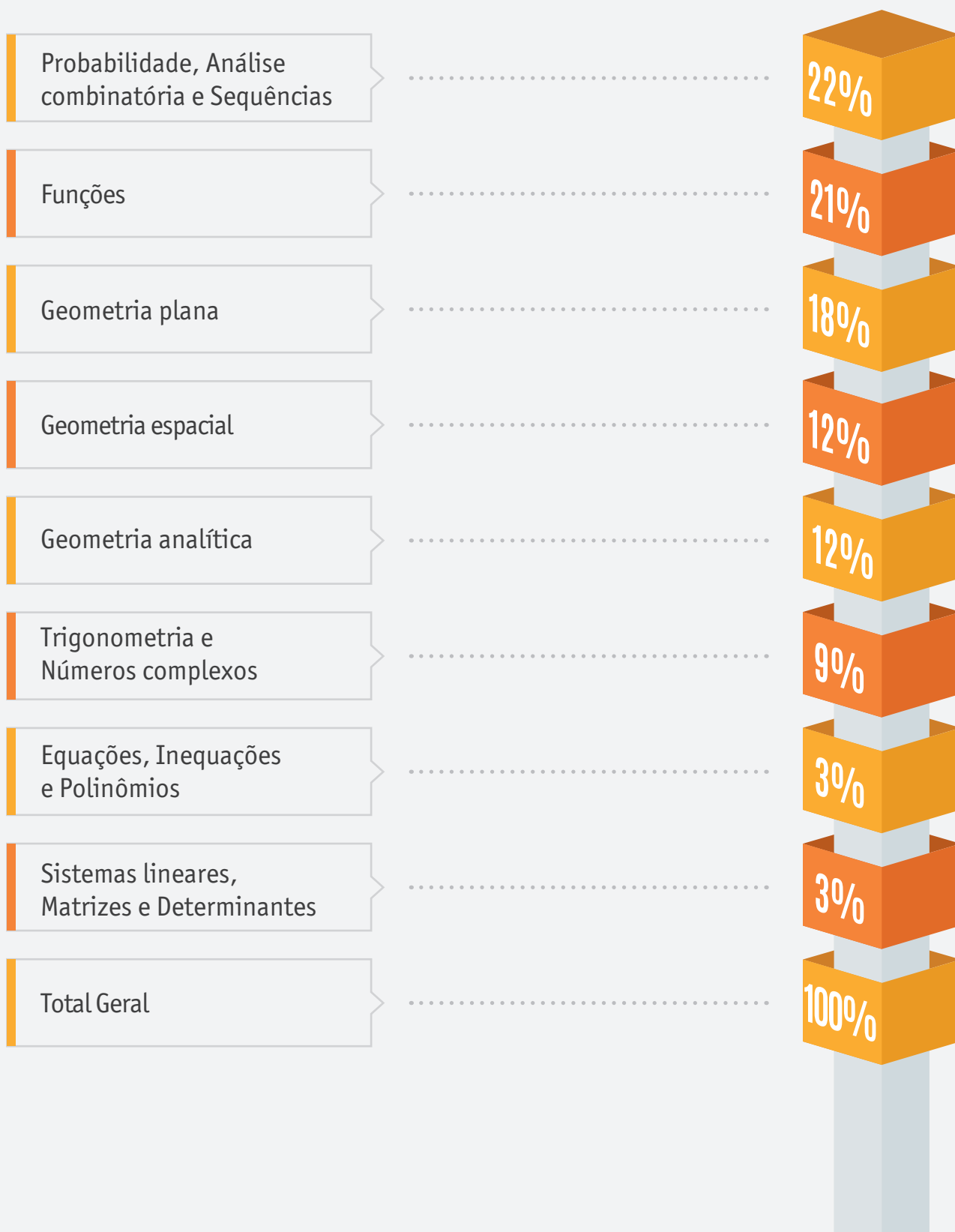


# MATEMÁTICA



## CONTEÚDO

## % DO ASSUNTO NA DISCIPLINA



# UNICAMP

Tipos de questões:

TRADICIONAIS

INTERDISCIPLINARES

O vestibular da Universidade Estadual de Campinas, a Unicamp, tem suas provas organizadas em duas fases. A primeira, objetiva e denominada “Conhecimentos Gerais”, é constituída por 90 questões das disciplinas Língua Portuguesa e Literaturas de Língua Portuguesa, Matemática, História, Geografia, Sociologia, Filosofia, Física, Química, Biologia e Inglês. As questões podem ou não ter texto-base e possuem enunciado e 4 alternativas.

A segunda, discursiva, é composta por 3 provas, com 6 questões por disciplina cada. Nesse caso, os candidatos realizam todas as provas, independentemente da carreira escolhida.

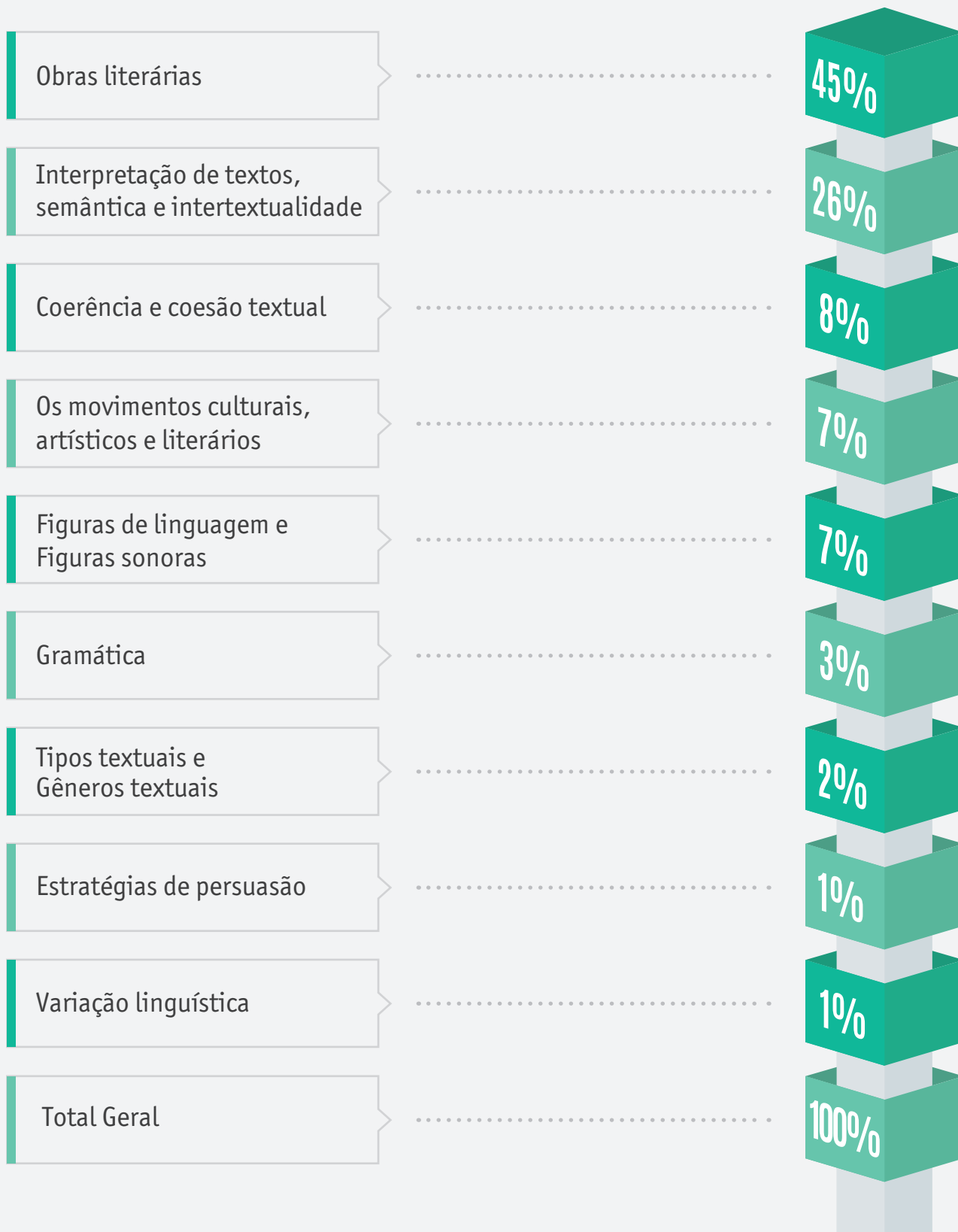
A primeira prova discursiva é composta por 2 redações e 6 questões de Língua Portuguesa e Literatura; a segunda é composta por 6 questões de Matemática, Geografia e História; a terceira, por 6 questões de Física, Ciências Biológicas e Química.

O [Manual do Candidato da Unicamp](#) é um importante documento para você. Nele, estão informações práticas do próprio vestibular (como calendário, constituição das provas e conteúdo programático previsto) e também a descrição dos cursos oferecidos (por meio de *hiperlink* no tópico “Relação de Cursos”).



## CONTEÚDO

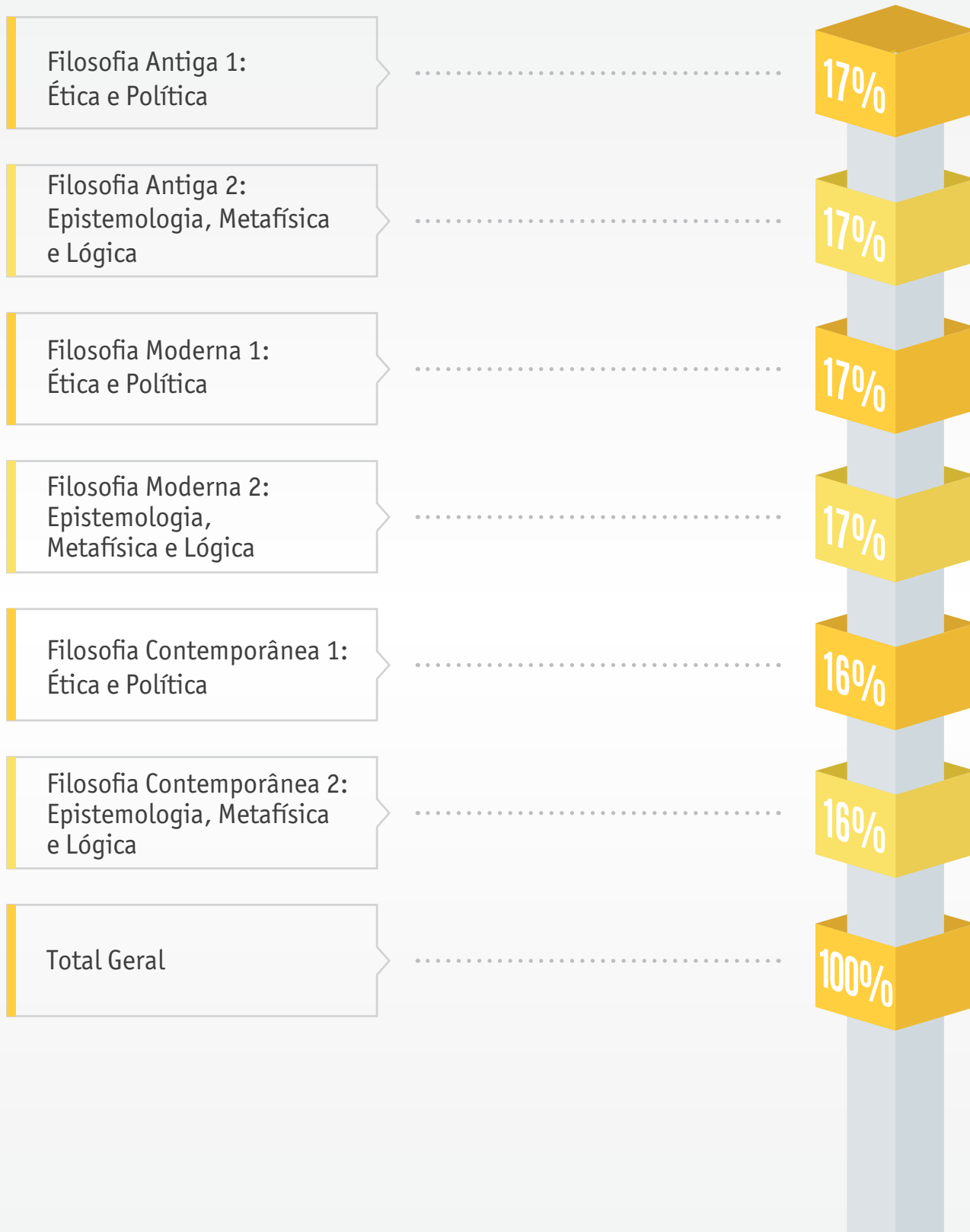
## % DO ASSUNTO NA DISCIPLINA





## CONTEÚDO

## % DO ASSUNTO NA DISCIPLINA



# GEOGRAFIA



## CONTEÚDO

## % DO ASSUNTO NA DISCIPLINA





## CONTEÚDO

## % DO ASSUNTO NA DISCIPLINA



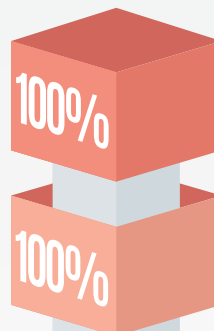


## CONTEÚDO

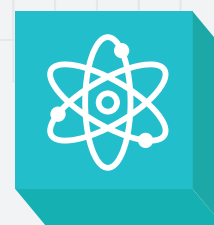
## % DO ASSUNTO NA DISCIPLINA

Compreensão e interpretação de textos

Total Geral

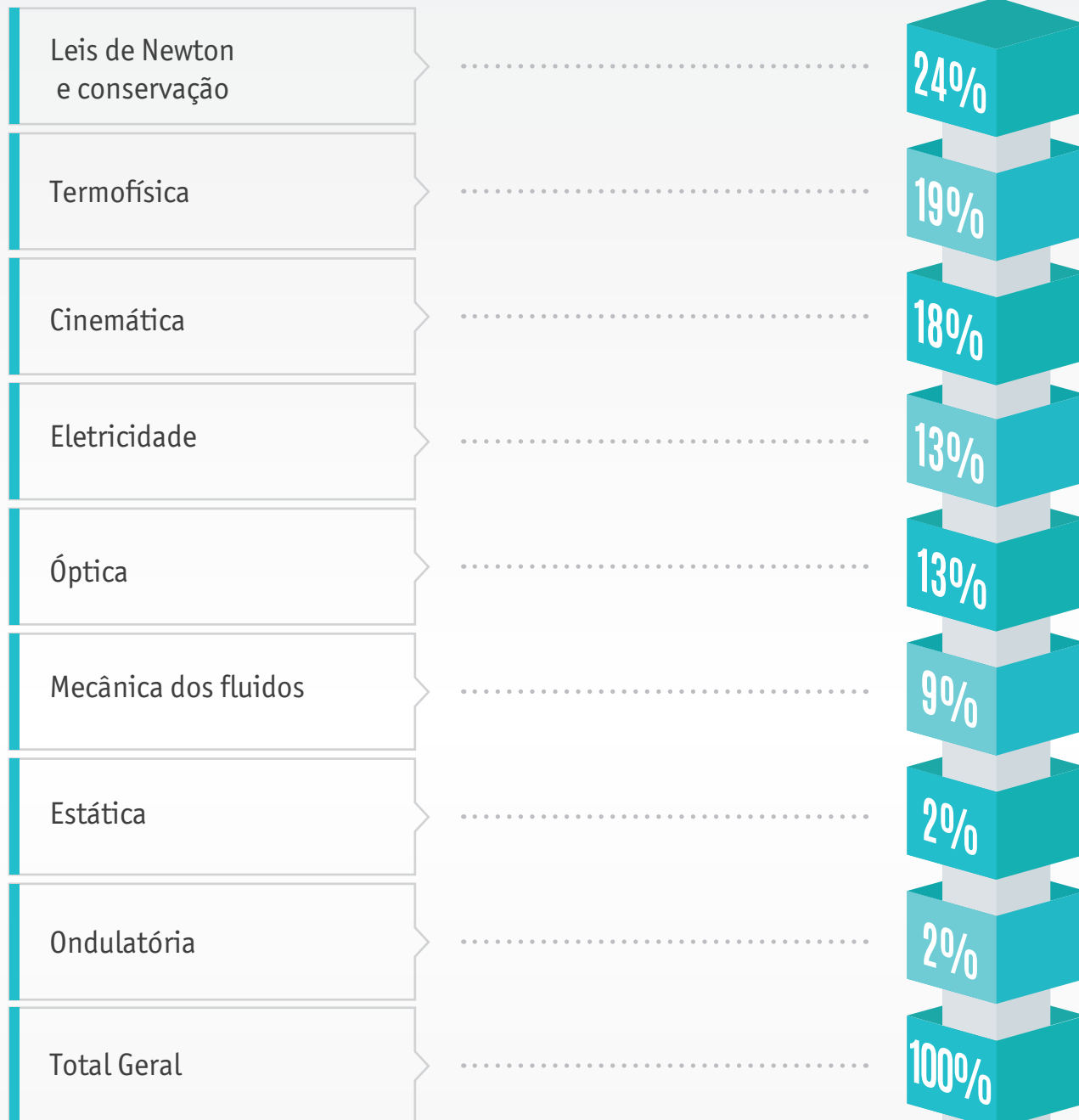






## CONTEÚDO

## % DO ASSUNTO NA DISCIPLINA





## CONTEÚDO

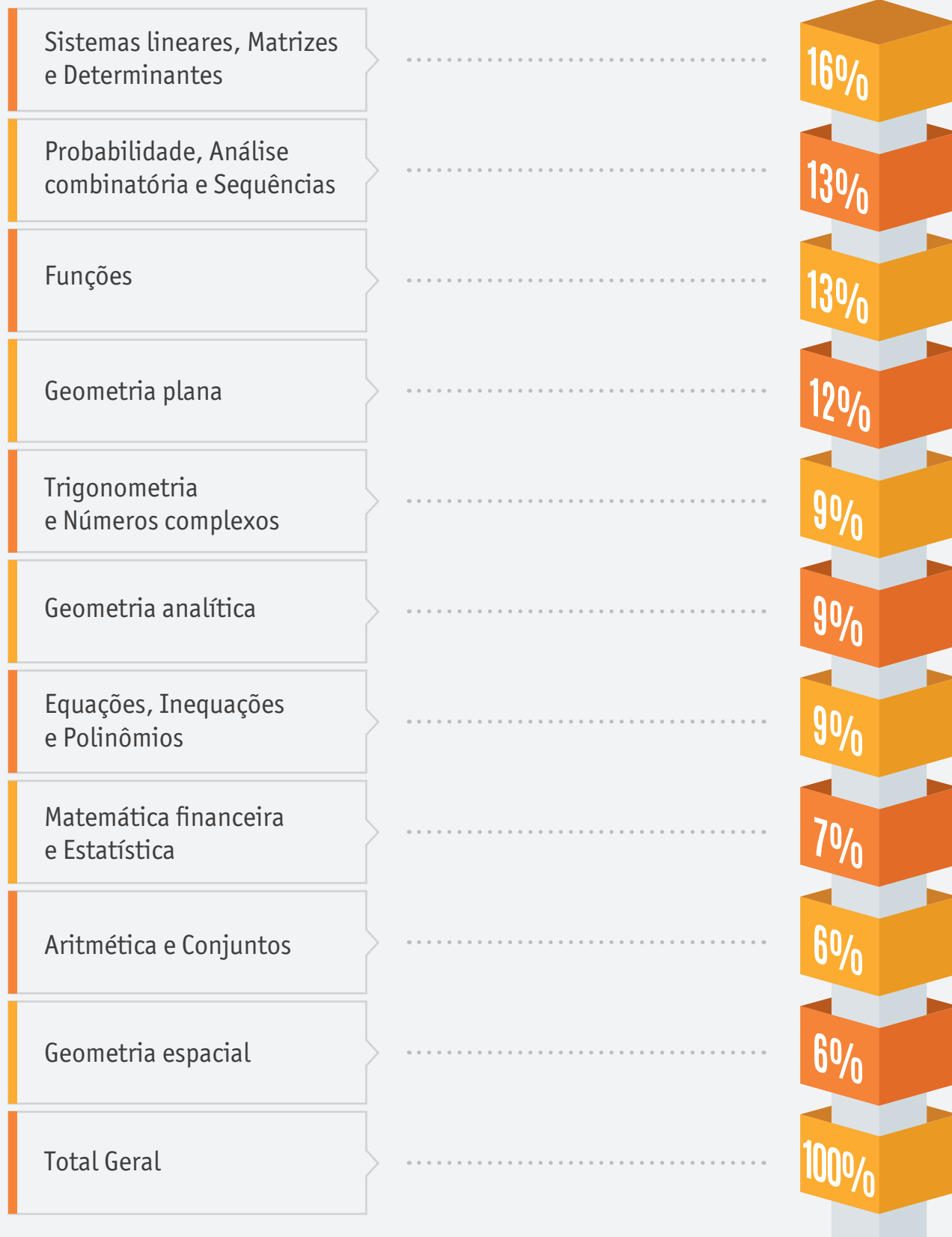
## % DO ASSUNTO NA DISCIPLINA





## CONTEÚDO

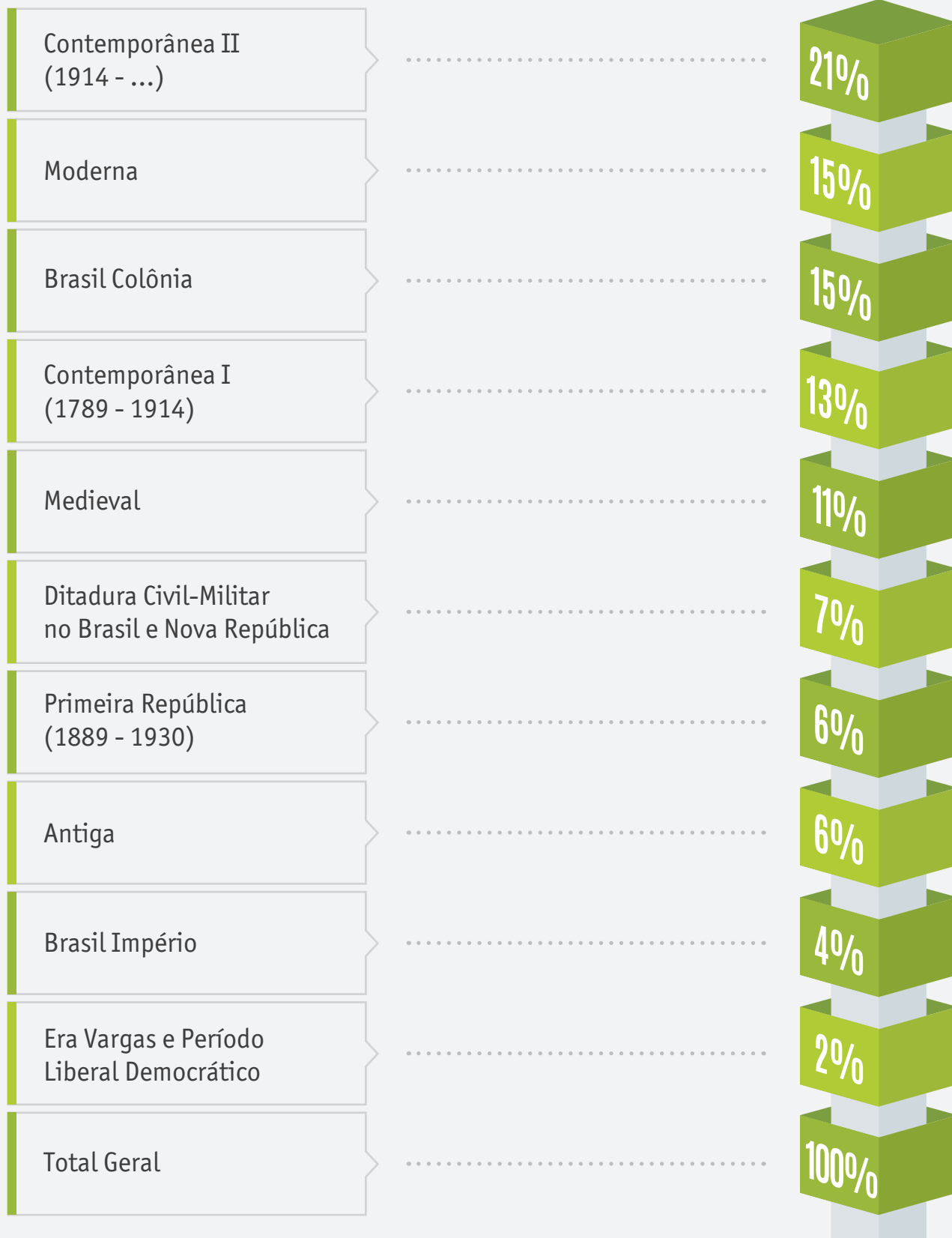
## % DO ASSUNTO NA DISCIPLINA





## CONTEÚDO

## % DO ASSUNTO NA DISCIPLINA



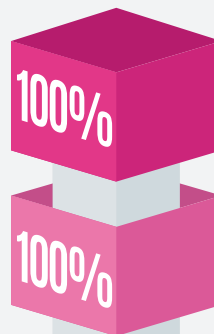


## CONTEÚDO

## % DO ASSUNTO NA DISCIPLINA

Estado, Democracia  
e Sociedade Civil

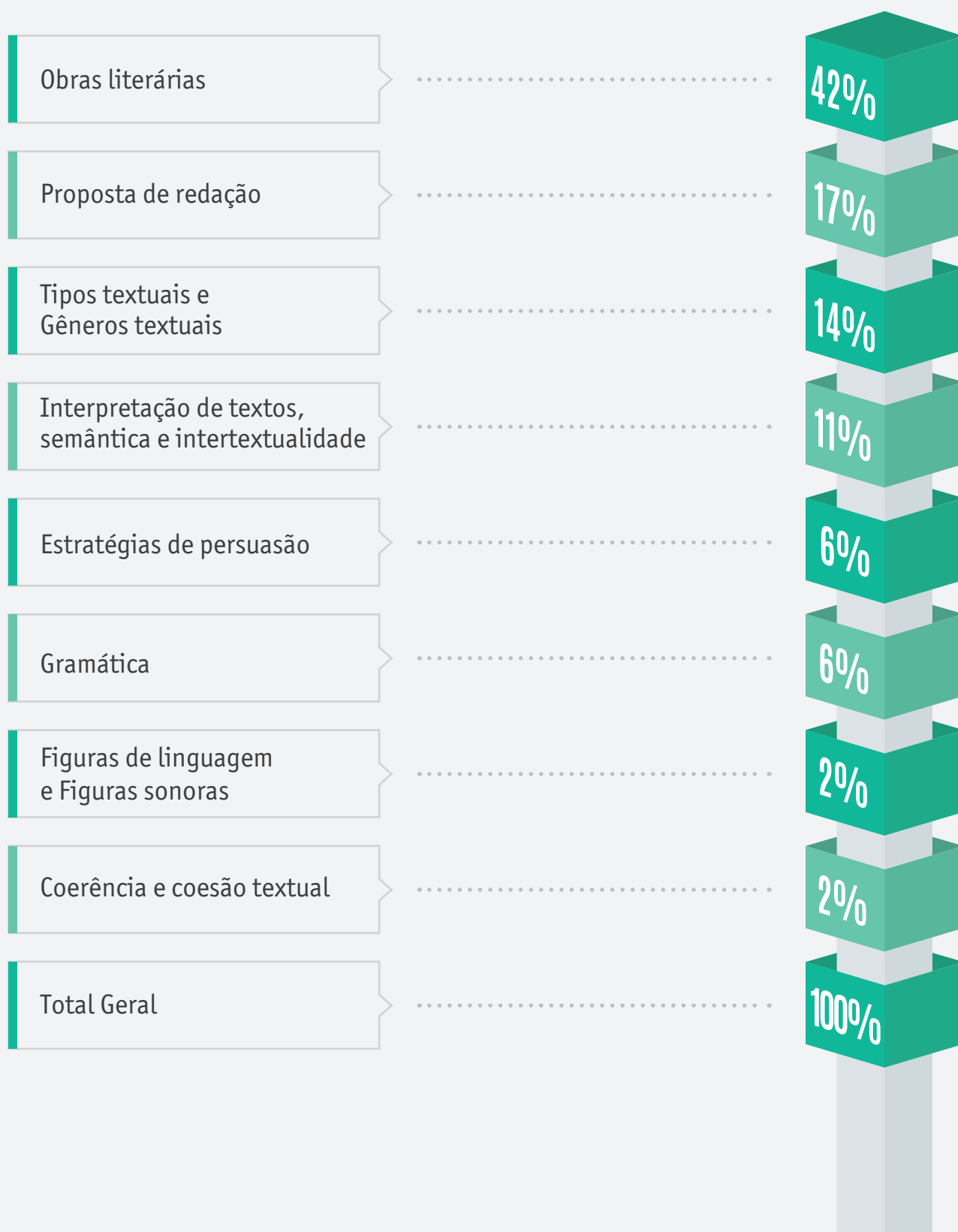
Total Geral





## CONTEÚDO

## % DO ASSUNTO NA DISCIPLINA



# SOCIOLOGIA



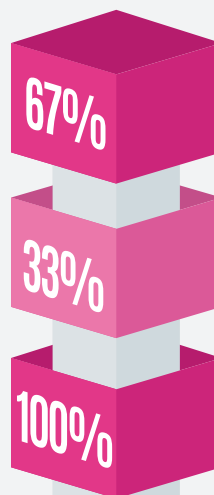
## CONTEÚDO

## % DO ASSUNTO NA DISCIPLINA

Estado, Democracia  
e Sociedade Civil

Trabalho, Economia  
e Sociedade

Total Geral

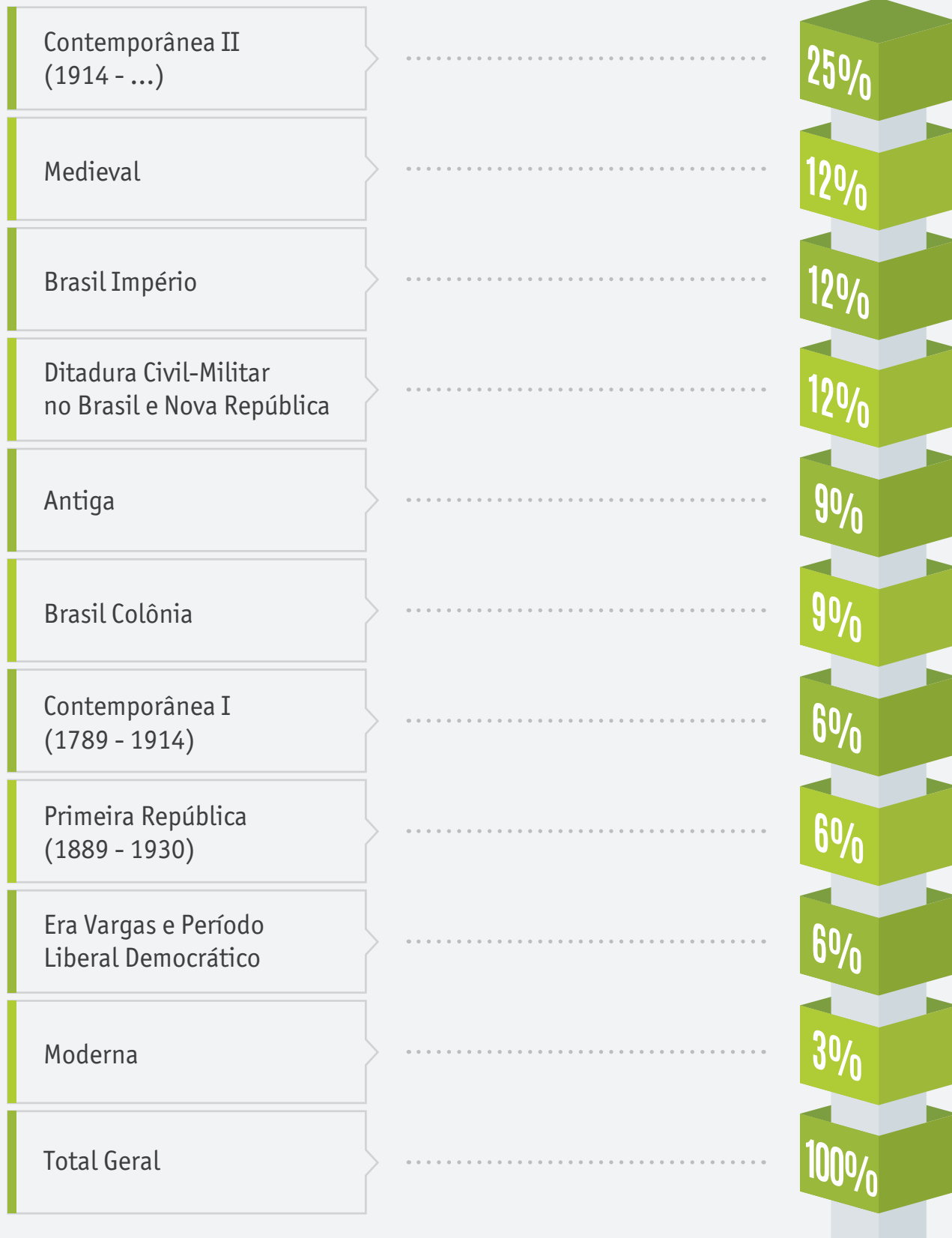


# HISTÓRIA



## CONTEÚDO

## % DO ASSUNTO NA DISCIPLINA





# GEOGRAFIA



## CONTEÚDO

## % DO ASSUNTO NA DISCIPLINA

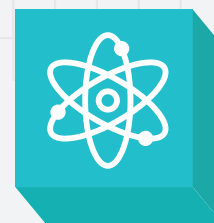




## CONTEÚDO

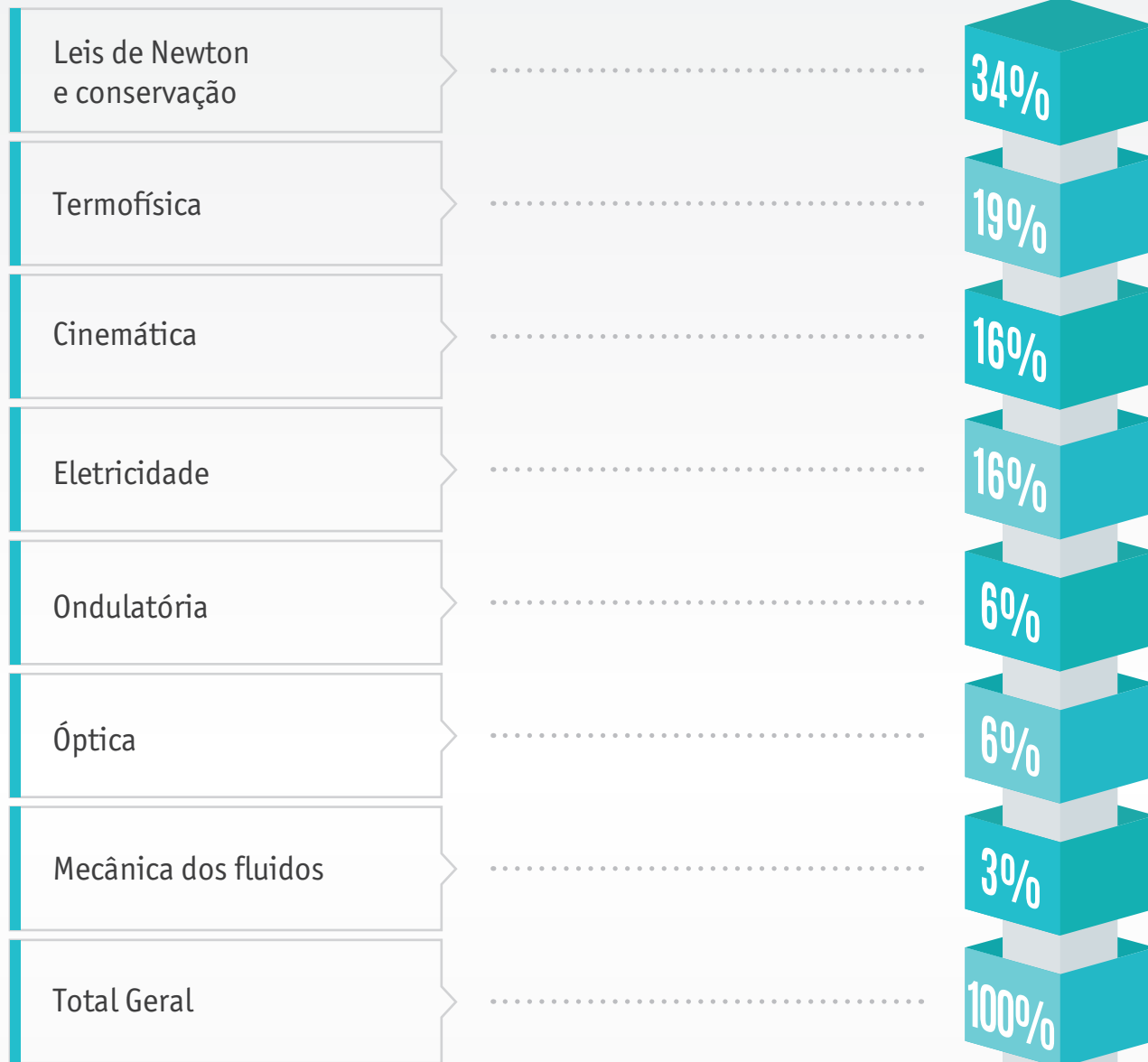
## % DO ASSUNTO NA DISCIPLINA





## CONTEÚDO

## % DO ASSUNTO NA DISCIPLINA

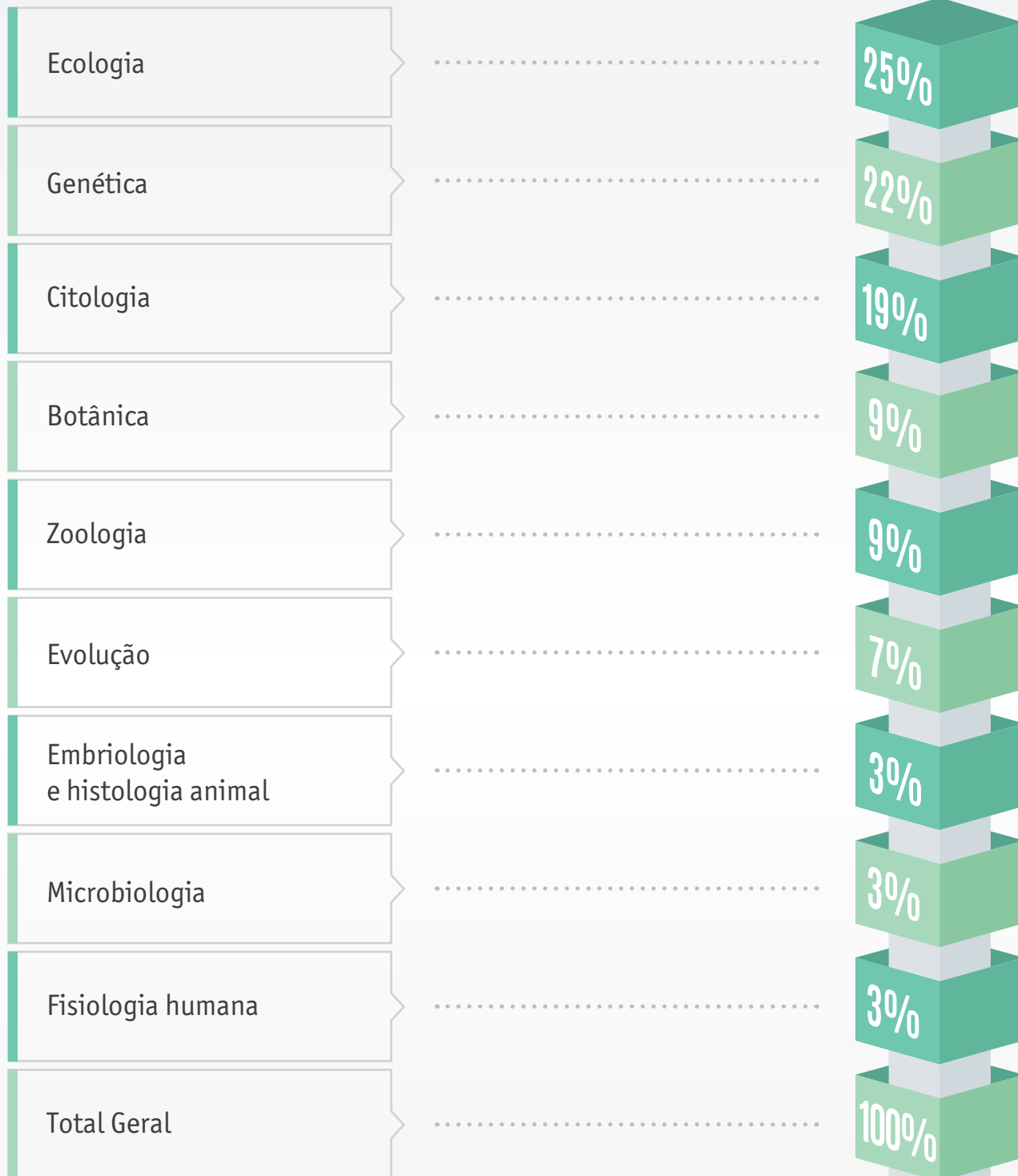


# BIOLOGIA



## CONTEÚDO

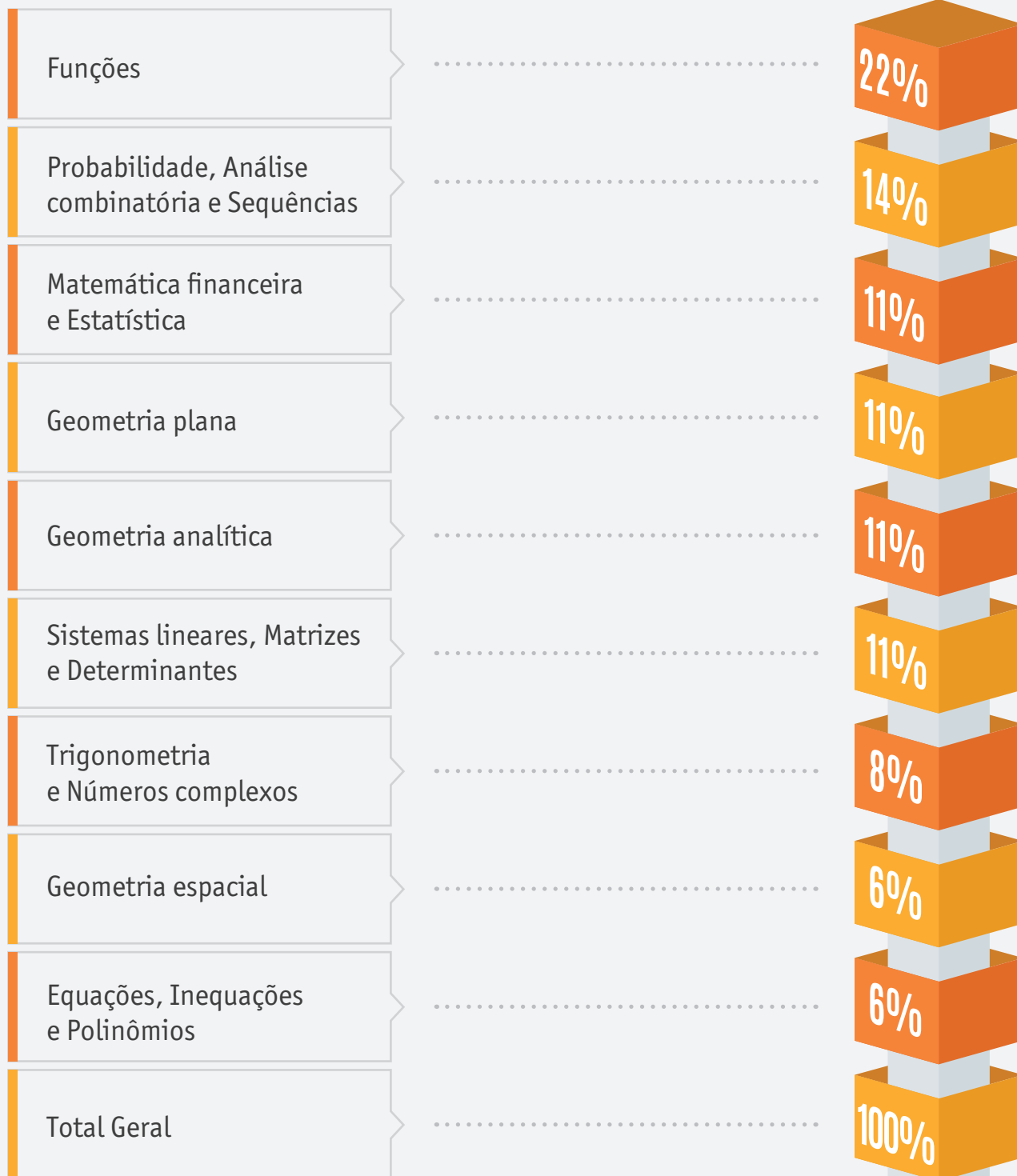
## % DO ASSUNTO NA DISCIPLINA





## CONTEÚDO

## % DO ASSUNTO NA DISCIPLINA



# IME-RJ

Tipos de questões:

TRADICIONAIS

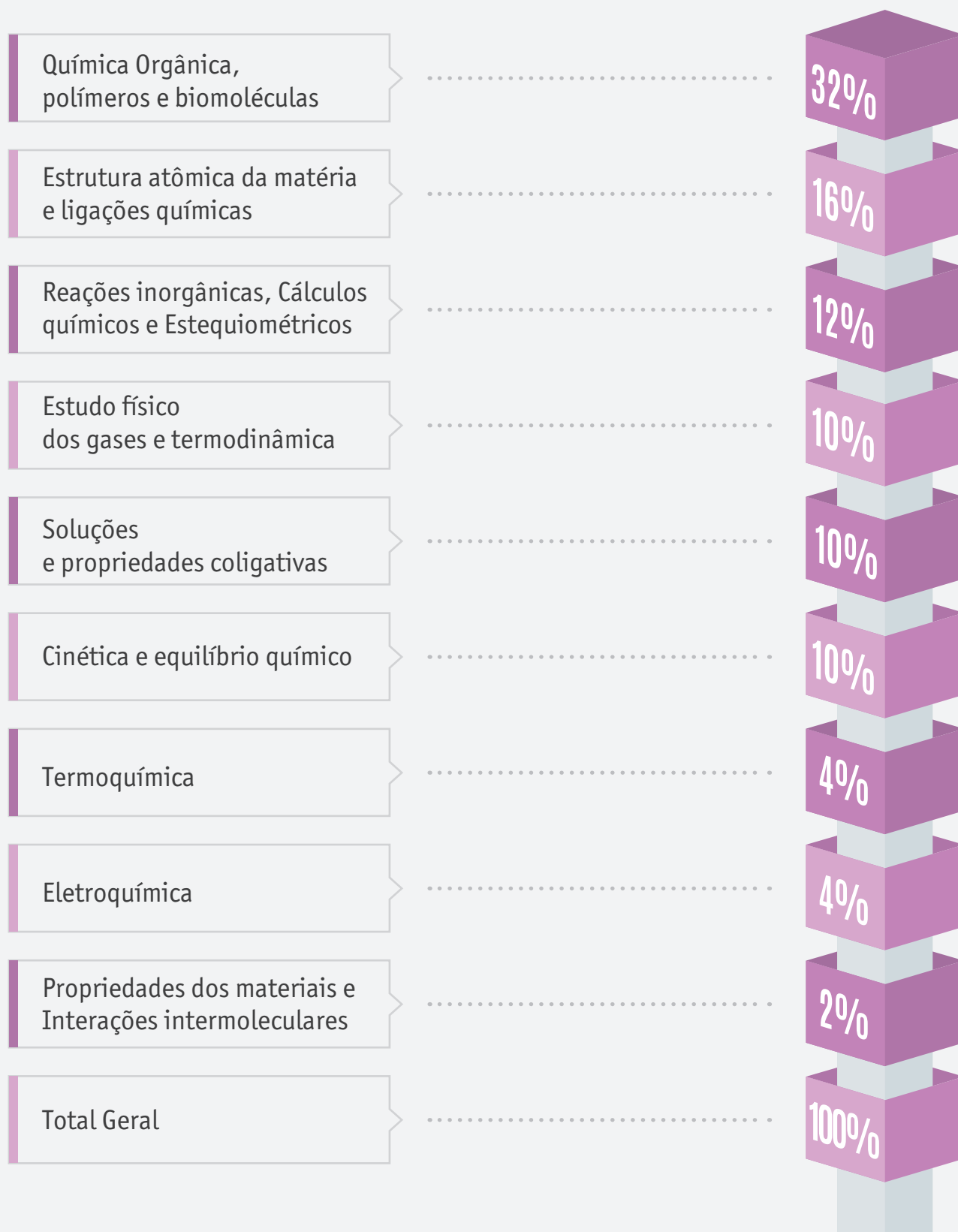
O vestibular do Instituto Militar de Engenharia é organizado em duas etapas. A primeira, de questões objetivas, é composta por 40 questões (15 de Matemática, 15 de Física e 10 de Química). As questões são focadas em conteúdo e apresentam 5 alternativas. A segunda fase é composta por provas de Matemática, Física e Química, com 10 questões objetivas cada, e uma prova de Linguagens, composta por 15 questões objetivas e uma redação em Língua Portuguesa e 25 questões objetivas e duas redações em Língua Inglesa.

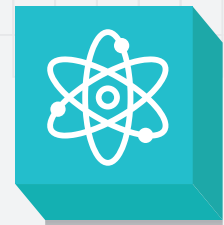
O [Manual do Candidato](#) é um importante documento para você. Nele, você encontrará as informações gerais sobre o processo seletivo (incluindo aqueles referentes aos exames médico e físico) e conteúdo programático previsto.



## CONTEÚDO

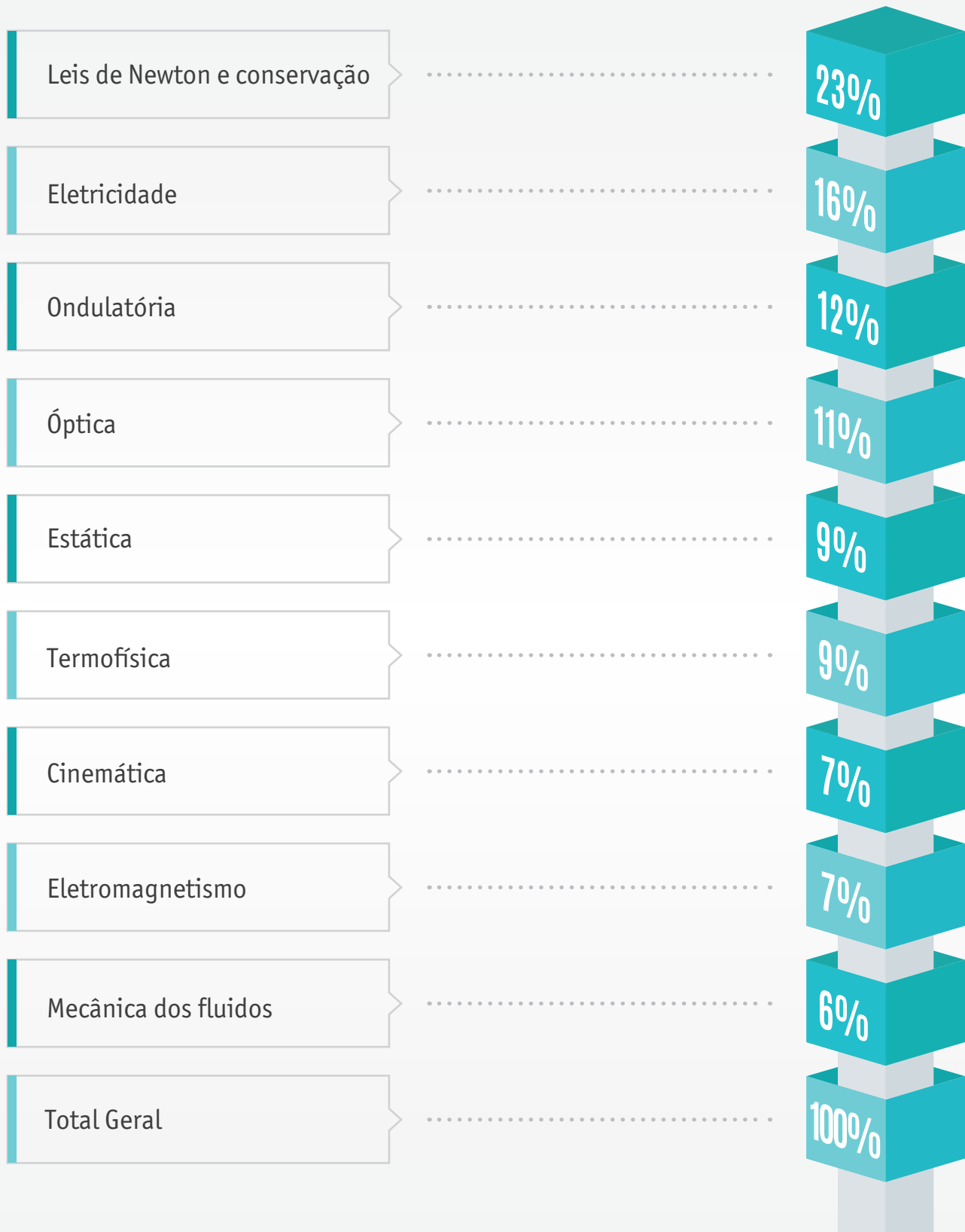
## % DO ASSUNTO NA DISCIPLINA





## CONTEÚDO

## % DO ASSUNTO NA DISCIPLINA







## CONTEÚDO

## % DO ASSUNTO NA DISCIPLINA





## CONTEÚDO

## % DO ASSUNTO NA DISCIPLINA





## CONTEÚDO

## % DO ASSUNTO NA DISCIPLINA

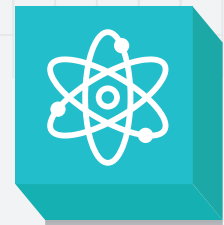




## CONTEÚDO

## % DO ASSUNTO NA DISCIPLINA





## CONTEÚDO

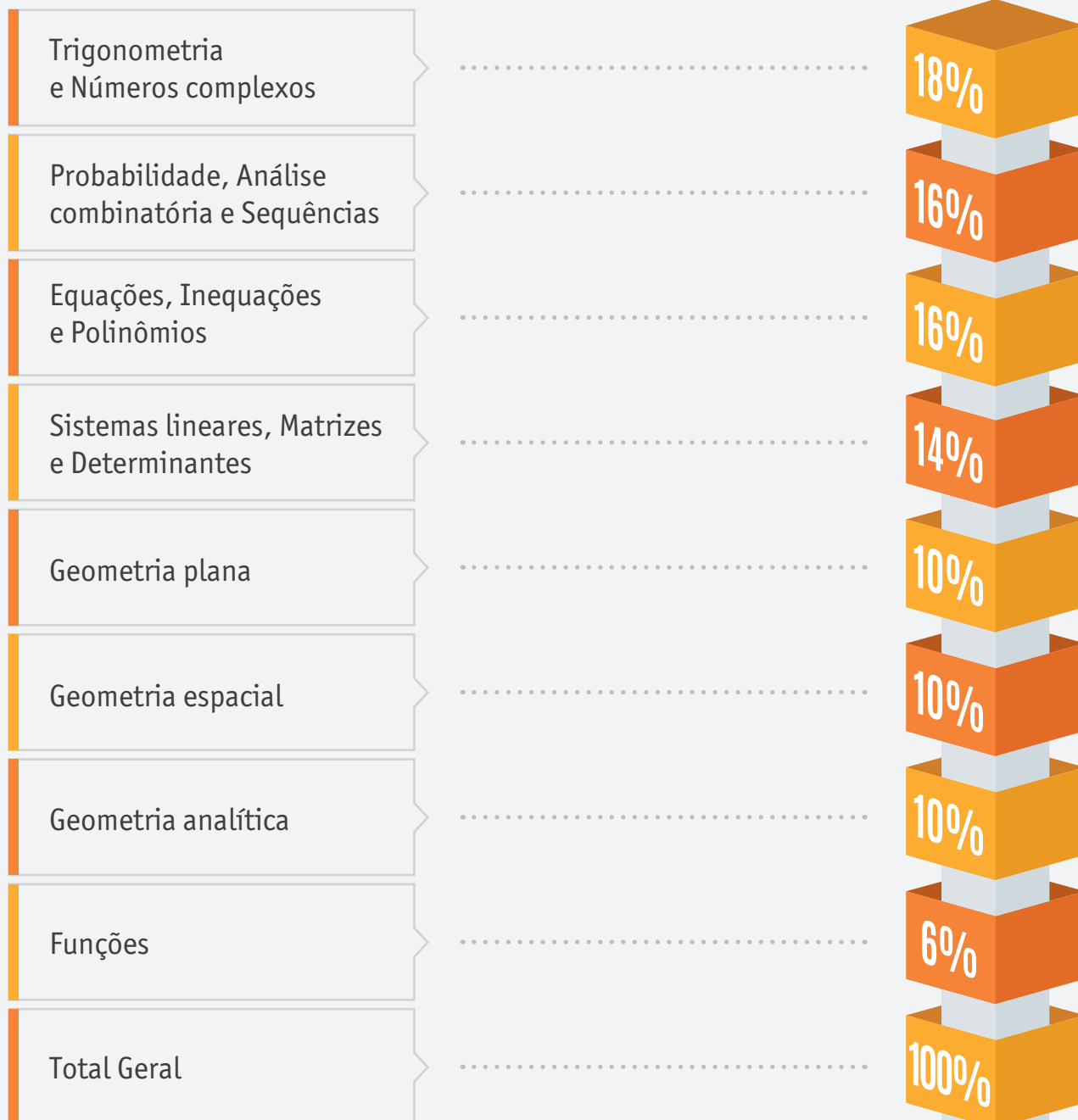
## % DO ASSUNTO NA DISCIPLINA





## CONTEÚDO

## % DO ASSUNTO NA DISCIPLINA



# ITA-SP

Tipos de questões:

TRADICIONAIS

O vestibular do Instituto Tecnológico de Aeronáutica é organizado em duas fases. A primeira fase é denominada “Exame de escolaridade”, com aplicação de provas de Matemática, Química, Física (20 questões objetivas e 10 discursivas, por disciplina), Língua Portuguesa (20 questões objetivas e 1 redação) e Língua Inglesa (20 questões objetivas). A segunda fase é denominada “Inspeção de saúde” e é constituída por exames físicos.

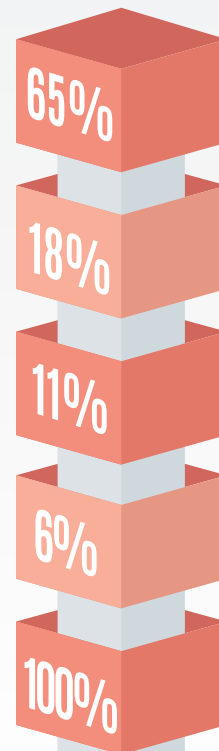
O [site do vestibular Ita](#) é uma fonte essencial para você. Nele, você encontra, em abas específicas, as instruções para a realização do exame, o programa de matérias, [orientações para redação](#), entre outras informações importantes para o direcionamento do seu estudo.



## CONTEÚDO

## % DO ASSUNTO NA DISCIPLINA

Compreensão e interpretação de textos
Gramática
Elementos coesivos
Vocabulário
Total Geral

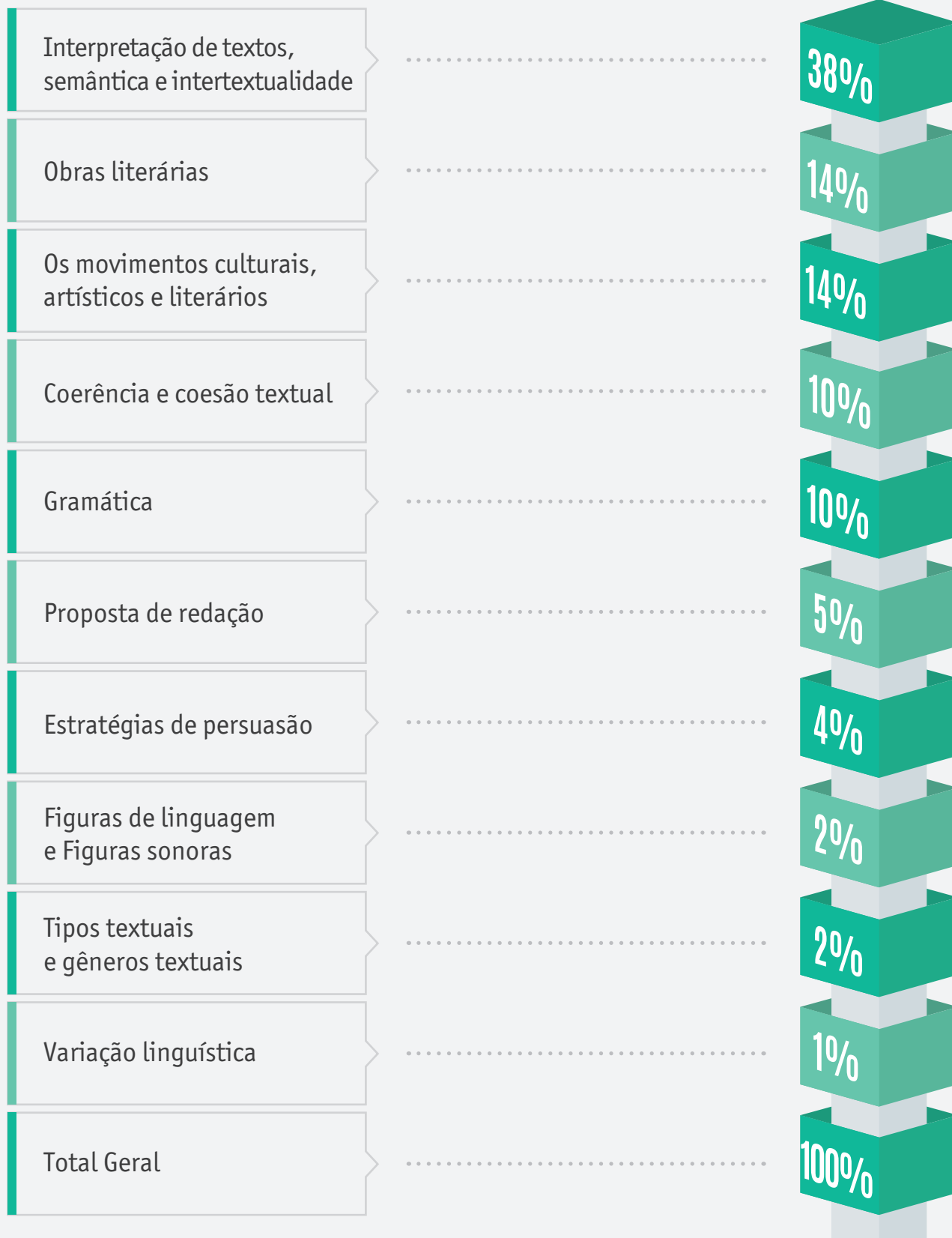






## CONTEÚDO

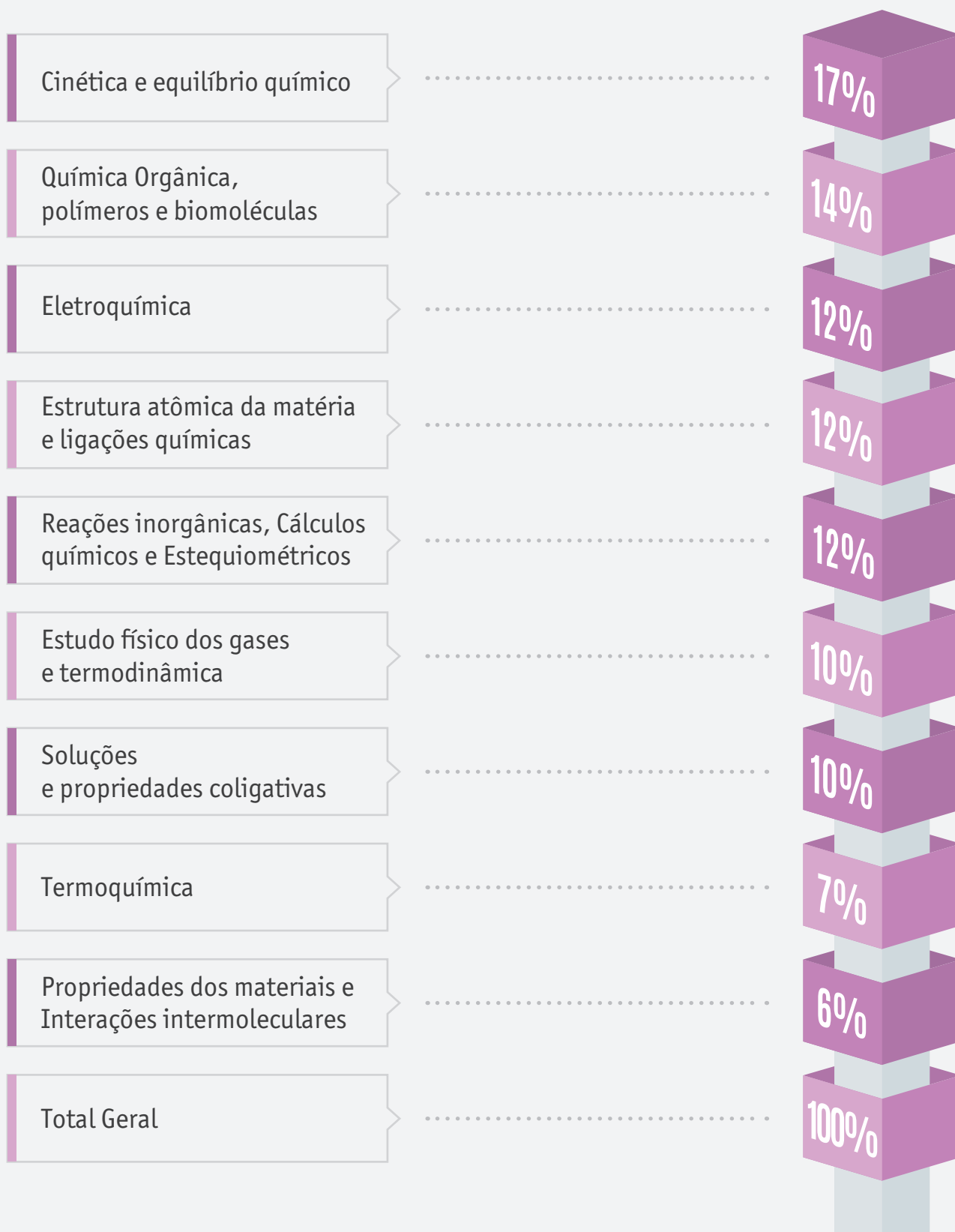
## % DO ASSUNTO NA DISCIPLINA

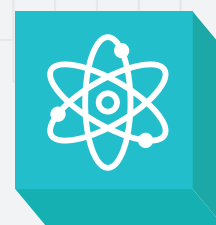




## CONTEÚDO

## % DO ASSUNTO NA DISCIPLINA





## CONTEÚDO

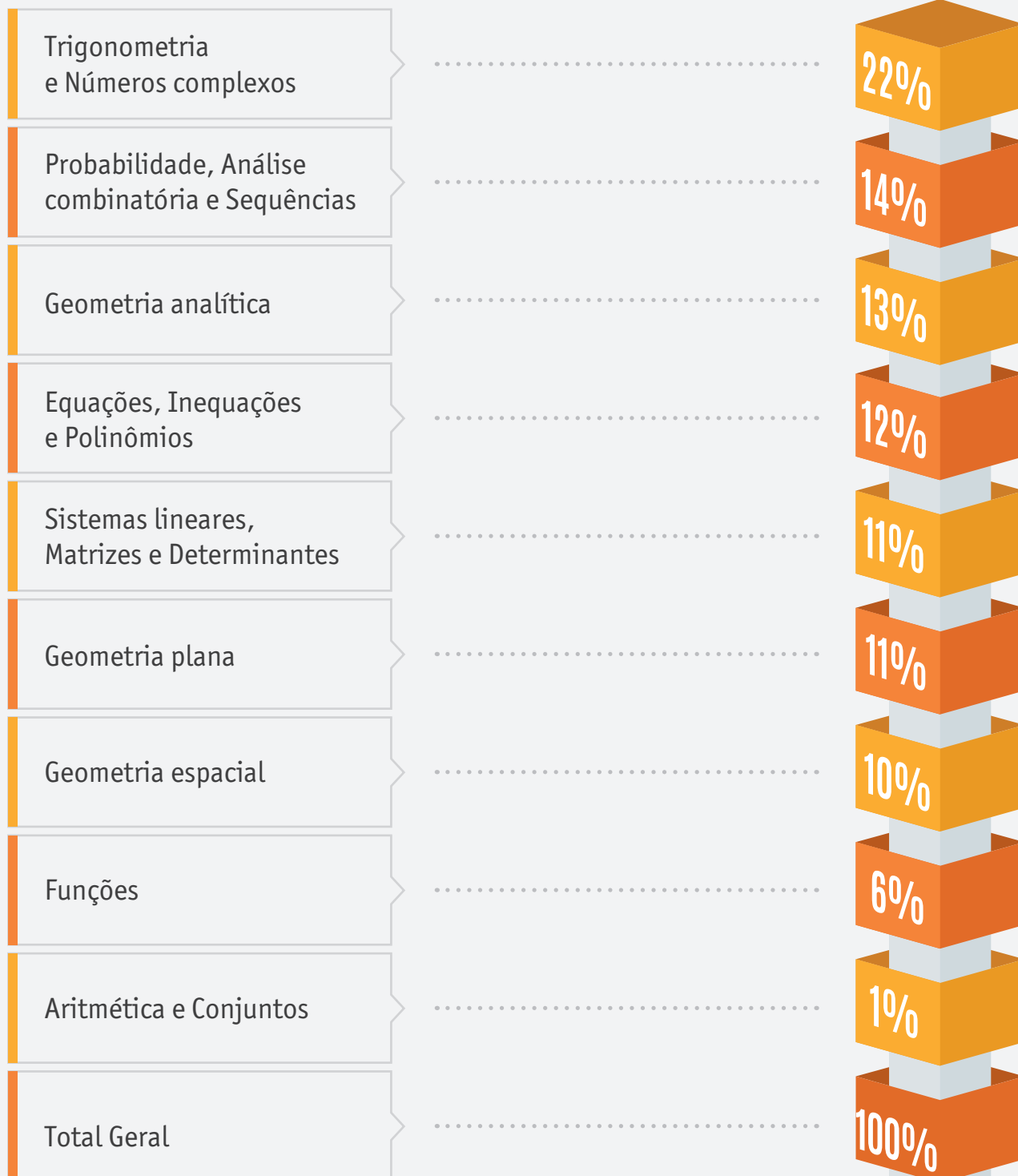
## % DO ASSUNTO NA DISCIPLINA

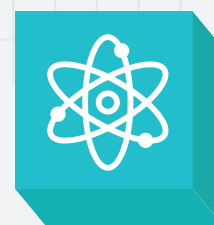




## CONTEÚDO

## % DO ASSUNTO NA DISCIPLINA





## CONTEÚDO

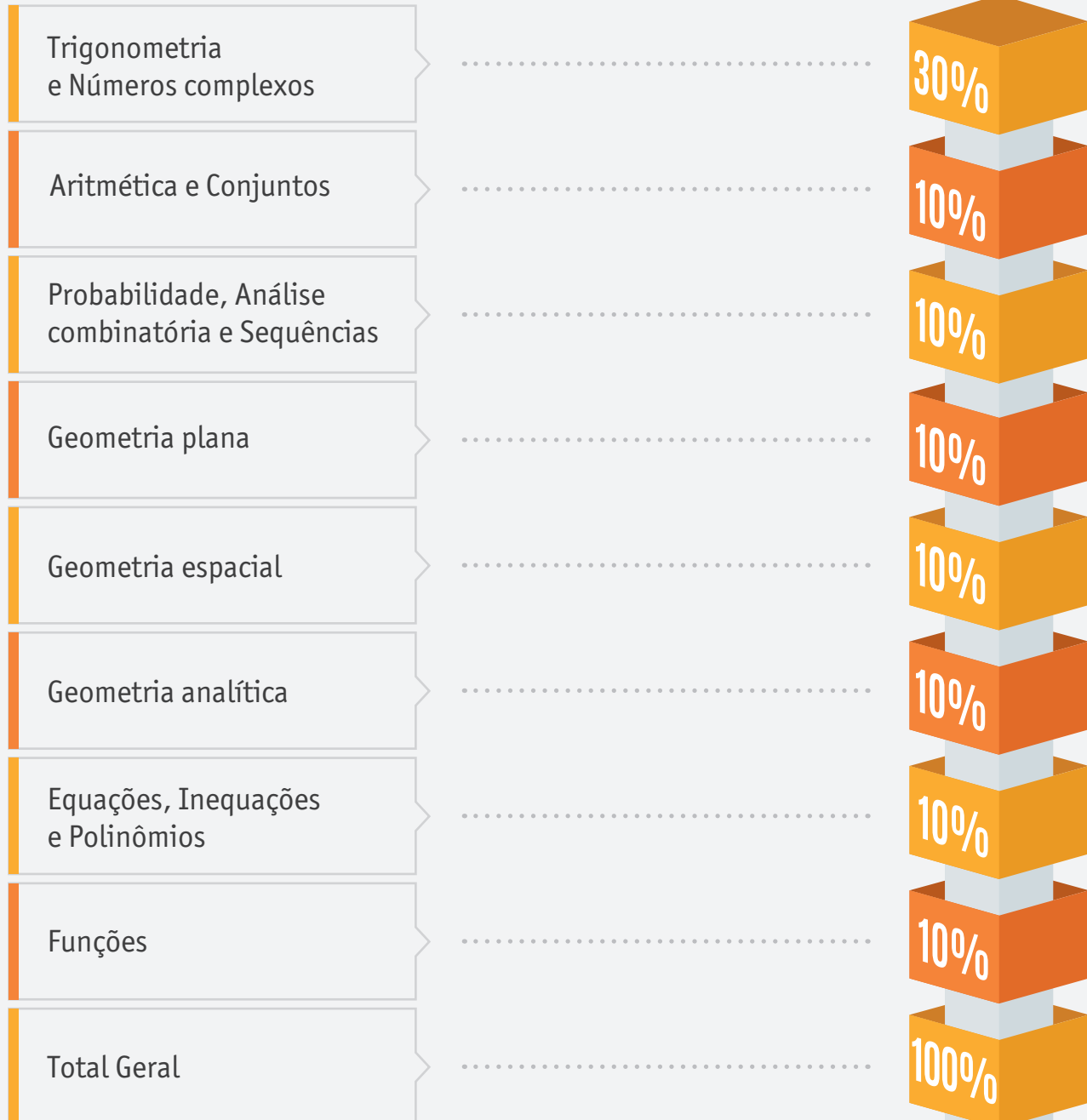
## % DO ASSUNTO NA DISCIPLINA





## CONTEÚDO

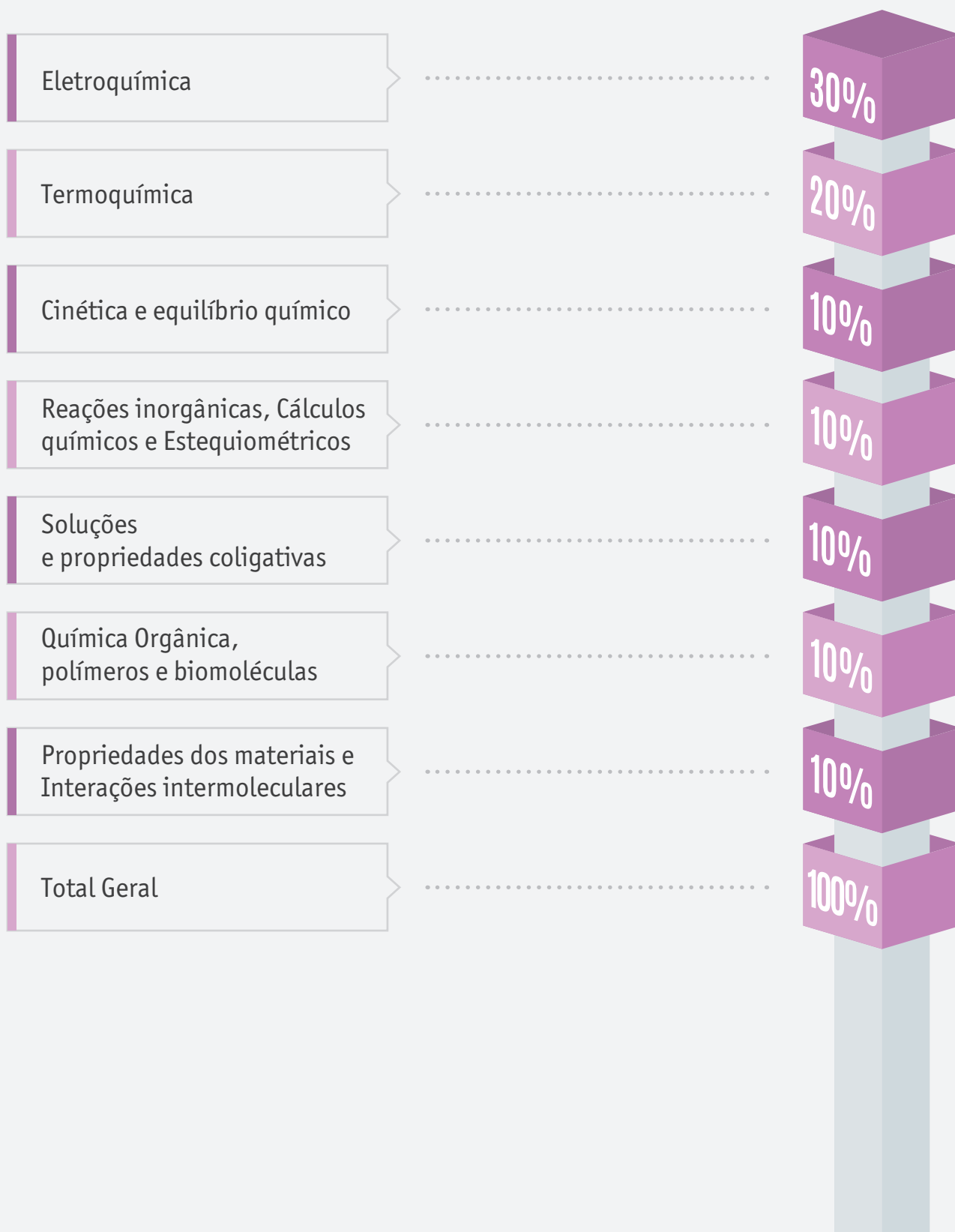
## % DO ASSUNTO NA DISCIPLINA





## CONTEÚDO

## % DO ASSUNTO NA DISCIPLINA



 **Bernoulli**  
Sistema de Ensino