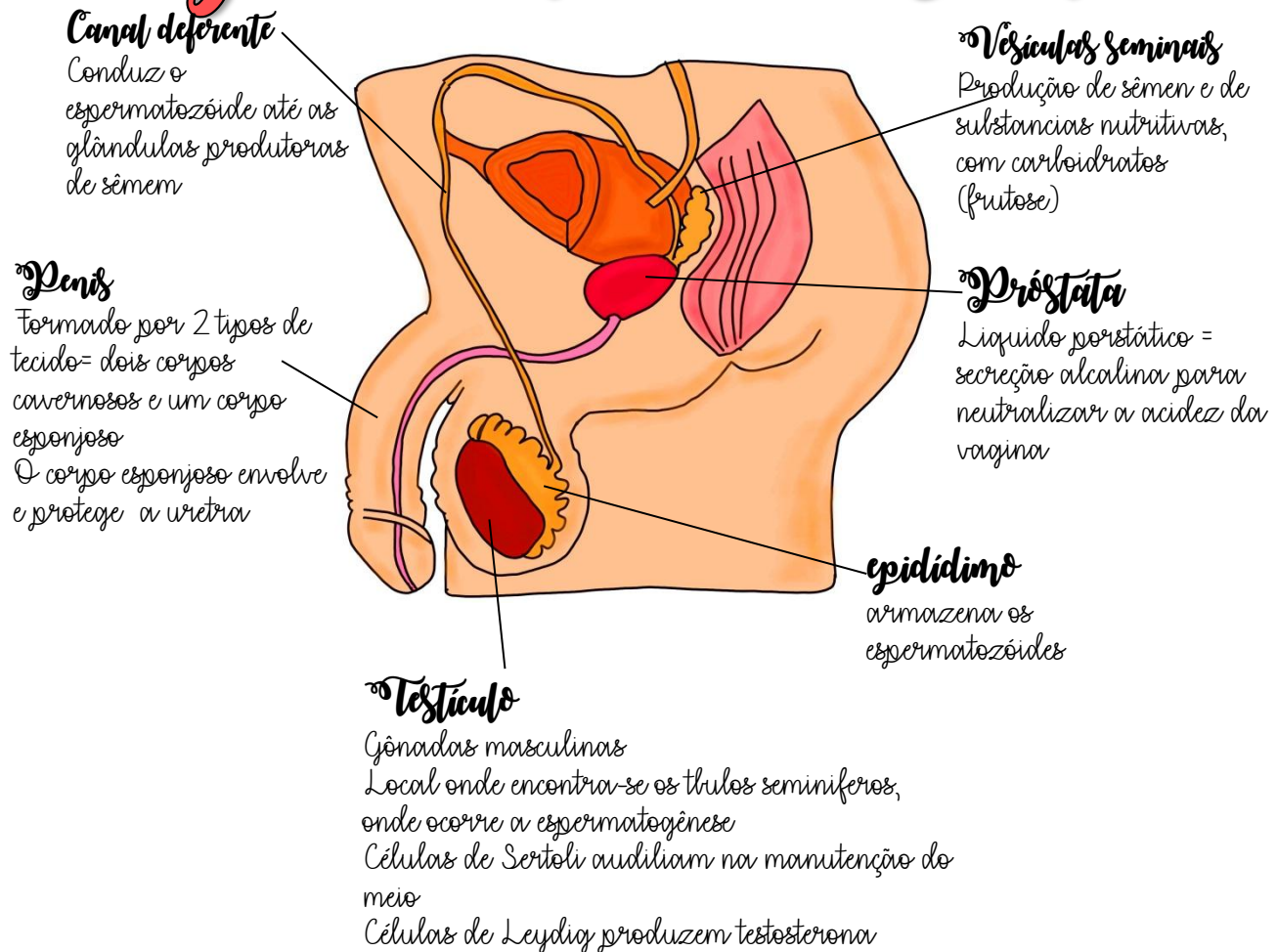


sistema reprodutor masculino



Testículos

Túbulos seminíferos = formado sob influência dos hormônios da hipófise. Possuem células germinativas (formação do espermatozoide), Sertoli (nutrição e sustentação das germinativas) e de Leydig (produção dos hormônios andrógenos)

Vasectomia

- Corte dos canais deferentes
- Espermatozoides não deixam de ser produzidos

Câncer de próstata

- Exame +45
- Toque retal
- Detecção do PSA (específico da próstata)

Ejaculação

Testículo → epididimo → canal deferente → ducto ejaculatório → uretra



medicaleitora



Médica Leitora