

1. Stodi

Efetuar a operação sem o auxílio da calculadora:

$$3528 + 826 =$$

- a. 4384
- b. 4374
- c. 4364
- d. 4354

2. Stodi

Efetuar a operação sem o auxílio da calculadora:

$$925 - 413 =$$

- a. 412
- b. 512
- c. 522
- d. 612

3. Stodi

Efetuar a operação sem o auxílio da calculadora:

$$1223 + 575 =$$

- a. 1698
- b. 1697
- c. 1798
- d. 1797

4. Stodi

Qual das alternativas completa a igualdade abaixo?

$$\sqrt[3]{49} =$$

- a. 6
- b. 7
- c. 8
- d. 9

5. Stodi

Efetuar a operação sem o auxílio da calculadora:

$$153 - 136 =$$

- a. 14
- b. 15
- c. 16
- d. 17

6. Stoodi

Efetuar a operação sem o auxílio da calculadora:

$$873 + 68 =$$

- a. 931
- b. 941
- c. 951
- d. 961

7. Stoodi

Efetuar a operação sem o auxílio de calculadora:

$$16 \times 6 =$$

- a. 76
- b. 86
- c. 96
- d. 106

8.

Efetuar a operação sem auxílio de calculadora: $6572 \div 53 =$

- a. 120
- b. 124
- c. 130
- d. 134
- e. 220

9. Stoodi

Efetuar a operação sem auxílio de calculadora: $752 + 949 =$

- a. 1601
- b. 1651
- c. 1691
- d. 1701
- e. 1791

10. Stoodi

Qual das alternativas completa a igualdade?

$$\sqrt[2]{36} + \sqrt[3]{0} + \sqrt[4]{16} =$$

Dica: calcule primeiro as raízes e em seguida faça as somas ou subtrações.

- a. 5
- b. 6
- c. 7
- d. 8

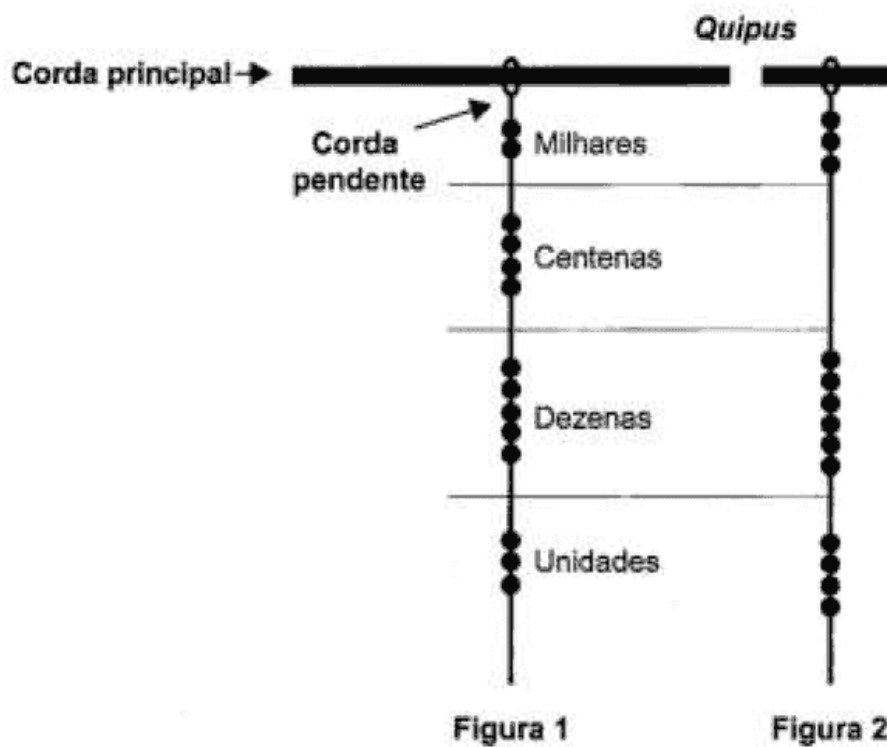
11. Stoodi

Qual é o quociente inteiro da divisão $2418 \div 8$?

- a. 281
- b. 292
- c. 301
- d. 302

12. ENEM 2014

Os incas desenvolveram uma maneira de registrar quantidades e representar números utilizando um sistema de numeração decimal posicional: um conjunto de cordas com nós denominado quipus. O quipus era feito de uma corda matriz, ou principal (mais grossa que as demais), na qual eram penduradas outras cordas, mais finas, de diferentes tamanhos e cores (cordas pendentes). De acordo com a sua posição, os nós significavam unidades, dezenas, centenas e milhares. Na Figura 1, o quipus representa o número decimal 2 453. Para representar o "zero" em qualquer posição, não se coloca nenhum nó.



Disponível em: www.culturaperuana.com.br. Acesso em: 13 dez. 2012.

O número da representação do quipus da Figura 2, em base decimal, é

- a. 364.
- b. 463.
- c. 3.064.
- d. 3.640.
- e. 4.603.

13. Stoodi

Qual o valor de 7^2 ?

- a. 14
- b. 21
- c. 47
- d. 49

14. Stoodi

Que valor obtemos ao somarmos 5^3 com 25^1 ?

- a. 150
- b. 125
- c. 100

d. 40

15. Stoodi

Efetuar a operação sem o auxílio de calculadora e utilizando a propriedade distributiva da multiplicação:

$$86 \times (26 + 152) =$$

- a. 15508
- b. 15408
- c. 15308
- d. 15208

16. Stoodi

Resolva a seguinte expressão:

$$2^4 + 10^3 - 1^{25} =$$

Dica: calcule primeiro as potências e em seguida faça as somas ou subtrações.

- a. 937
- b. 983
- c. 991
- d. 1015

17. ENEM 2012

João decidiu contratar os serviços de uma empresa por telefone através do SAC (Serviço de atendimento ao Consumidor). O atendente ditou para João o número de protocolo de atendimento da ligação e pediu que ele anotasse. Entretanto, João não entendeu um dos algarismos ditados pelo atendente e anotou o número 1 3 _ 9 8 2 0 7, sendo que o espaço vazio é o do algarismo que João não entendeu.

De acordo com essas informações, a posição ocupada pelo algarismo que falta no número de protocolo é a de

- a. centena.
- b. dezena de milhar.
- c. centena de milhar.
- d. milhão.
- e. centena de milhão.

18. Stoodi

Efetuar a operação sem o auxílio de calculadora:

$$35580 \times 79 =$$

- a. 2810820
- b. 2820810
- c. 2820820
- d. 2810810

19. Stodi

Efetuar a operação sem o auxílio de calculadora:

$$50003 - 5008 =$$

- a. 44985
- b. 44995
- c. 45085
- d. 45095

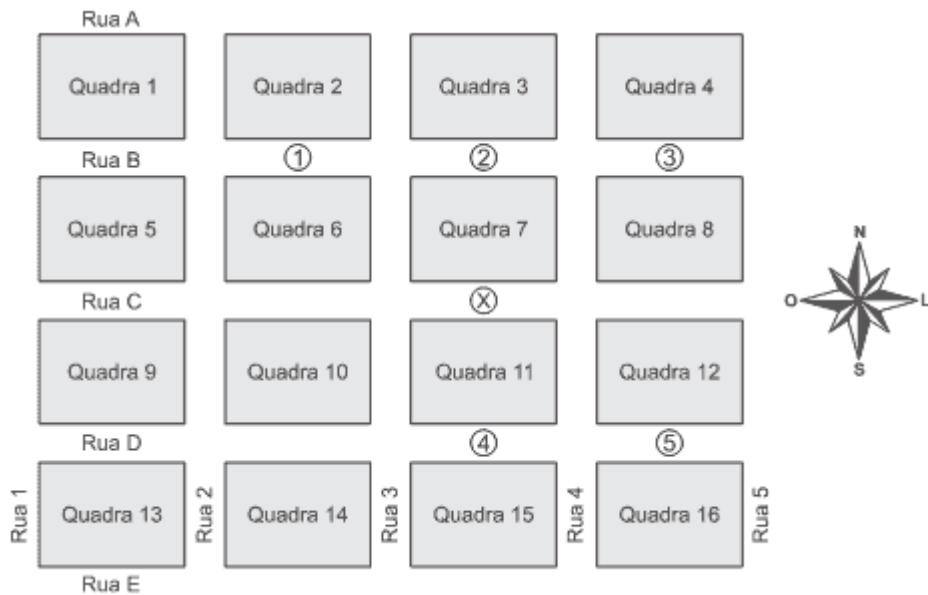
20.

Efetuar a operação sem auxílio de calculadora: $2609 \times 307 =$

- a. 796903
- b. 796963
- c. 796993
- d. 800903
- e. 800963

21. ENEM 2017

Um menino acaba de se mudar para um novo bairro e deseja ir à padaria. Pediu ajuda a um amigo que lhe forneceu um mapa com pontos numerados, que representam cinco locais de interesse, entre os quais está a padaria. Além disso, o amigo passou as seguintes instruções: a partir do ponto em que você se encontra, representado pela letra X ande para oeste, vire à direita na primeira rua que encontrar, siga em frente e vire à esquerda na próxima rua. A padaria estará logo a seguir.



A padaria está representada pelo ponto numerado com

- 1
- 2
- 3
- 4
- 5

22. Stodi

O resultado de 10^9 é:

- 10
- 90
- 1.000.000.000
- 9.000.000.000
- 10.000.000.000

23. Stodi

Qual das seguintes alternativas **não** tem o 1 como resposta?

- 9^0
- 1^{99}
- 10^1
- 10^0

24. Stodi

O resto da divisão $1698 \div 63$ é:

- a. 40
- b. 50
- c. 60
- d. 70

25. Stoodi

Assinale a alternativa verdadeira sobre o número 178973

- a. O número que representa a dezena do milhar é o 7.
- b. O número que representa a unidade do milhar é o 9.
- c. O número que representa a unidade do milhão é o 1.
- d. O número que representa a centena do milhão é o 1.
- e. O número que representa a centena é o 8.

26. Stoodi

Qual das igualdades abaixo expressa uma relação correta entre os elementos da divisão?

- a. Dividendo = Divisor x Quociente x Resto
- b. Dividendo + Divisor x Quociente = Resto
- c. Dividendo = Divisor x Quociente + Resto
- d. Dividendo = Divisor x Quociente – Resto

27. Stoodi

Os resultados de $\sqrt[3]{27}$ e $\sqrt[4]{16}$ são respectivamente:

- a. 9 e 4
- b. 3 e 4
- c. 9 e 2
- d. 9 e 8
- e. 3 e 2

28.

Efetuar a operação sem auxílio de calculadora: $25106 - 9447 =$

- a. 16669
- b. 15659
- c. 16659

d. 15669

e. 15759

29. Stoodi

Ao somarmos o quociente e o resto que resultam da divisão $4125 \div 6$, obtemos:

a. 680

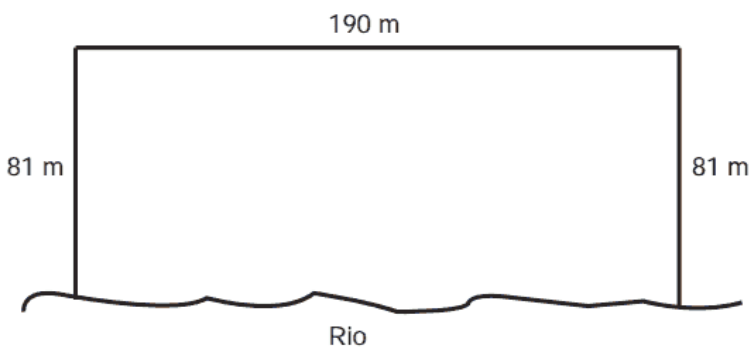
b. 690

c. 700

d. 710

30. ENEM 2013

Para o reflorestamento de uma área, deve-se cercar totalmente, com tela, os lados de um terreno, exceto o lado margeado pelo rio, conforme a figura. Cada rolo de tela que será comprado para confecção da cerca contém 48 metros de comprimento.



A quantidade mínima de rolos que deve ser comprada para cercar esse terreno é

a. 6.

b. 7.

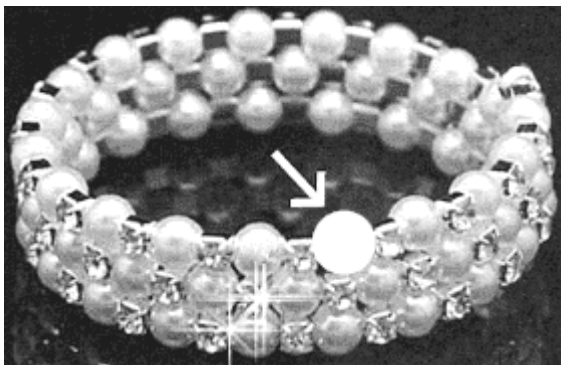
c. 8.

d. 11.

e. 12.

31. ENEM 2017

Uma pessoa ganhou uma pulseira formada por pérolas esféricas, na qual faltava uma das pérolas. A figura indica a posição em que estaria faltando esta pérola.



Ela levou a joia a um joalheiro que verificou que a medida do diâmetro dessas pérolas era 4 milímetros. Em seu estoque, as pérolas do mesmo tipo e formato, disponíveis para reposição, tinham diâmetros iguais a: 4,025mm, 4,100mm, 3,970mm, 4,080mm e 3,099.

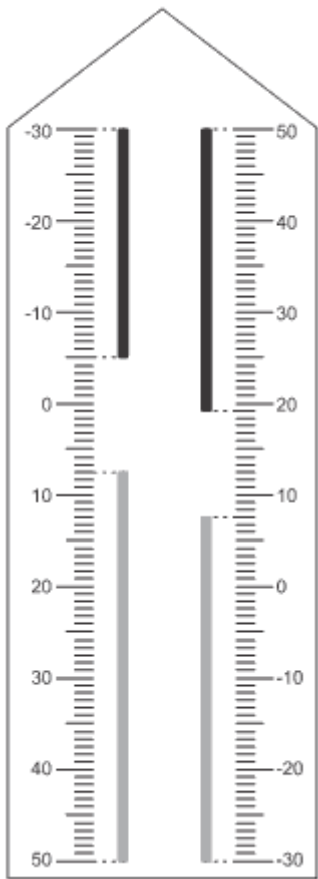
O joalheiro então colocou na pulseira a pérola cujo diâmetro era o mais próximo do diâmetro das pérolas originais.

A pérola colocada na pulseira pelo joalheiro tem diâmetro, em milímetro, igual a

- a. 3,099
- b. 3,970
- c. 4,025
- d. 4,080
- e. 4,100

32. ENEM 2017

Neste modelo de termômetro, os filetes na cor preta registram as temperaturas mínima e máxima do dia anterior e os filetes na cor cinza registram a temperatura ambiente atual, ou seja, no momento da leitura do termômetro.



Por isso ele tem duas colunas. Na da esquerda, os números estão em ordem crescente, de cima para baixo, de -30° até 50°C . Na coluna da direita, os números estão ordenados de forma crescente, de baixo para cima, de -30°C até 50°C .

A leitura é feita da seguinte maneira:

- a temperatura mínima é indicada pelo nível inferior do filete preto na coluna da esquerda;
- a temperatura máxima é indicada pelo nível inferior do filete preto na coluna da direita;
- a temperatura atual é indicada pelo nível superior dos filetes cinza nas duas colunas.

Disponível em: www.if.ufrgs.br. Acesso em: 28 ago. 2014 (adaptado).

Qual é a temperatura máxima mais aproximada registrada nesse termômetro?

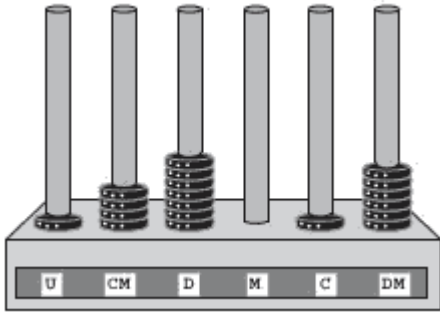
- a. 5°C
- b. 7°C
- c. 13°C
- d. 15°C
- e. 19°C

33. ENEM 2016

O ábaco é um antigo instrumento de cálculo que usa notação posicional de base dez para representar números naturais. Ele pode ser apresentado em vários modelos, um deles é formado por hastes apoiadas em uma base. Cada haste corresponde a uma posição no sistema decimal e nelas são colocadas argolas; a quantidade de argolas na haste representa o algarismo daquela posição. Em geral, colocam-se adesivos abaixo das hastes com os símbolos U, D, C, M, DM e CM que correspondem, respectivamente a unidades, dezenas, centenas, unidades de milhar, dezenas de milhar e centenas de milhar, sempre começando com a unidade na haste da direita e as demais ordens do número no sistema decimal nas hastes subsequentes (da direita para esquerda), até a haste que se

encontra mais à esquerda.

Entretanto, no ábaco da figura, os adesivos não seguiram a disposição usual.



Nessa disposição, o número que está representado na figura é

- a. 46171
- b. 147016
- c. 171064
- d. 460171
- e. 610741

34. ENEM 2017

Em um teleférico turístico, bondinhos saem de estações ao nível do mar e do topo de uma montanha. A travessia dura 1,5 minuto e ambos os bondinhos se deslocam à mesma velocidade. Quarenta segundos após o bondinho A partir da estação ao nível do mar, ele cruza com o bondinho B, que havia saído do topo da montanha.

Quantos segundos após a partida do bondinho B partiu o bondinho A?

- a. 5
- b. 10
- c. 15
- d. 20
- e. 25

35. ENEM 2017

As empresas que possuem Serviço de Atendimento ao Cliente (SAC) , em geral, informam ao cliente que utiliza o serviço um número de protocolo de atendimento. Esse número resguarda o cliente para eventuais reclamações e é gerado, consecutivamente, de acordo com os atendimentos executados. Ao término do mês de janeiro de 2012, uma empresa registrou como último número de protocolo do SAC o 390 978 467. Do início do mês de fevereiro até o fim do mês de dezembro de 2012, foram abertos 22 580 novos números de protocolos.

O algarismo que aparece na posição da dezena de milhar do último número de protocolo de atendimento registrado em 2012 pela empresa

- a. 0
- b. 2
- c. 4
- d. 6

e. 8

36. ENEM 2013

O ciclo de atividade magnética do Sol tem um período de 11 anos. O início do primeiro ciclo registrado se deu no começo de 1755 e se estendeu até o final de 1765. Desde então, todos os ciclos de atividade magnética do Sol têm sido registrados.

Disponível em: <http://g1.globo.com>. Acesso em: 27 fev. 2013.

No ano de 2101, o Sol estará no ciclo de atividade magnética de número

- a. 32.
- b. 34.
- c. 33.
- d. 35.
- e. 31.

GABARITO: 1) d, 2) b, 3) c, 4) b, 5) d, 6) b, 7) c, 8) b, 9) d, 10) d, 11) d, 12) c, 13) d, 14) a, 15) c, 16) d, 17) c, 18) a, 19) b, 20) e, 21) a, 22) c, 23) c, 24) c, 25) a, 26) c, 27) e, 28) b, 29) b, 30) c, 31) c, 32) e, 33) d, 34) b, 35) a, 36) a,

