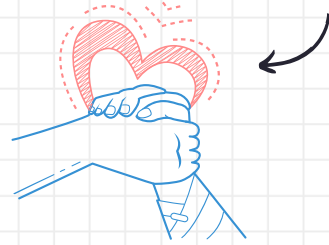


Agente da passiva:

Funciona como agente da passiva.

Ex:

Foi ajudado por quem mais ama.



Subjetiva:

Funciona como sujeito.

Ex:

É essencial que tragas o material.



Apositiva:

Funciona como aposto.

Ex:

Desejo algo: que sejas feliz.



6

1

7

2

Objetiva direta:

Funciona como objetivo direto.

Ex:

Disse que comprou a apostila.



Orações subordinadas substantivas



5

Predicativa:

Funciona como predicativo do sujeito.

Ex:

O importante é que compres o material.

4

Completiva Nominal:

Funciona como complemento nominal.

Ex:

Tenho necessidade de que compres o material.

3

Objetiva indireta:

Funciona como objetivo indireto.

Ex:

Preciso de que compres o material.

