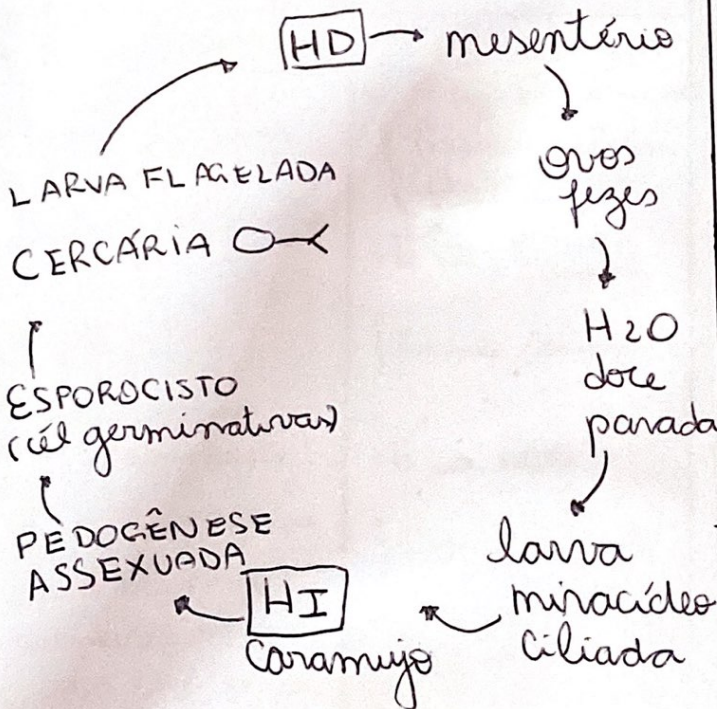


VERMINOSES

PLATELMINTOS

● TREMATODA

- Vermes heteroxínicos
- HD vertebrados
- HI invertebrados moluscos
- Vermes sanguíneos
- ovos saem com as fezes
- ovos com espinhos e para perfurar sangue - mesentério - e cair no intestino - fezes.
- Ciclo envolve água
- Reprodução assexuada
- no HI = caramujo = vetor = gastrópode = molusco = inv.
- Radrao:



2 DOENÇAS

<u>ESQUISTOSSOMOSE</u>	<u>FASCIÓLOSE</u>
Agente Etiológico <u>Schistosoma mansoni</u> DIÓICO	Agente Etiológico <u>Fasciola hepática</u> MONÓICO
HD = homem - Sistema Porta Hepático + mesentério	HD = carneiro Bovino homem - Ductos biliares + mesentério
HI = BIOMPHALARIA <u>Biomphalaria</u> MIRACÍDEO ↓ HI ↓ Cercária ↓ atirar PELE BOCA ↓ HD • nadou e couro e pq pegou • ASCITE	HI = <u>Lymnaea</u> MIRACÍDEO ↓ HI ↓ Rédia ↓ Cercária ↓ metacercária ↓ Cisto - BOCA ↓ oral PASSIVO ↓ HD
VACINA	
- higiene + - controle - Tratar	saneamento Biológico doente

VERMINOSES

PLATELMINTOS

• CESTODA - SOLITÁRIAS

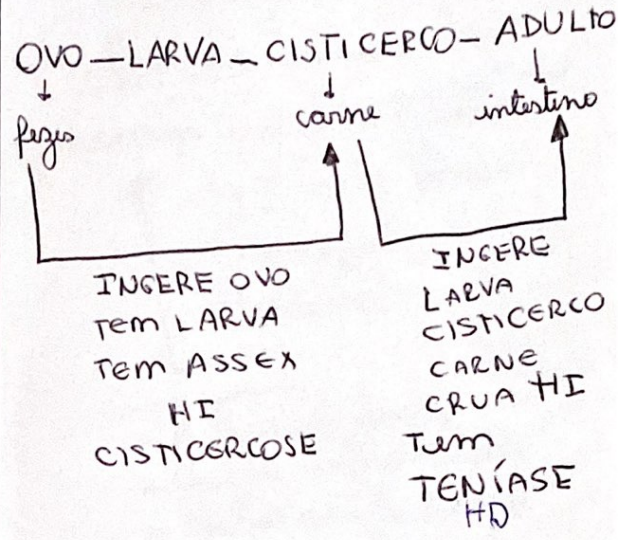
T. solium
T. saginata
Echinococcus

- Vermes heteroxâmicos

HD	HI
• Tem Teníase	• Tem Cisticercose
• Tem Verme Adulto no Intestino <u>SEX</u>	• Tem larva Cisticercos no músculo, SN
• Comeu <u>carne</u> HI - comeu larva CISTICERCO	• Comeu <u>OVO</u> nas fezes HD (H ₂ O, alimentos, mão, objetos)
• Libera proglotides, ovos nas fezes	• Mantém larva cisticercos na carne e SN
• É o <u>HOMEM</u> { Taenia solium Taenia saginata	• É o <u>HOMEM</u> come fezes humanas e suco { "Taenia solium" Echinococcus • É o <u>PORCO</u> { Taenia solium
• É o <u>CAO</u> { Echinococcus granulosus	• É o <u>BOI</u> { Taenia saginata

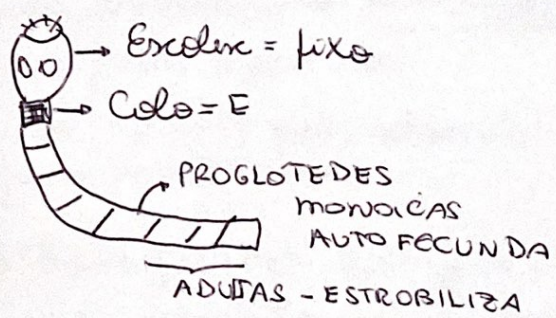
Obs = Cao HD come carne HI crua (carneiro) com larva cisticercos

Padrão



- Profilaxia
 - HIGIENE
 - TRATAR DOENTE
 - SANEAMENTO
 - NADA CRU

- T. solium
 - gancho + ventosa
 - perigo ter = Homem cisticercose HI e HD
- T. saginata = homem só HD = só ventosa



- [Obs] HOMEM HI
- "Taenia solium" = CISTICERCOSE
 - ~~Taenia saginata~~
 - "ECHINOCOCCUS" = CISTO HIDAÁTICO
 - TOXOPLASMOSE
 - MALARIA
- PROTOZOÁRIO

VERMINOSES

AS QUELMINTOS = DIOICOS

1) Quanto aos Hospedeiros

MONOGENÉTICOS / HETEROXÊNICA

MONOXÊNICOS

- lombriga
- Amarelão
- Oxiurose
- Trichinella
- Tricurus

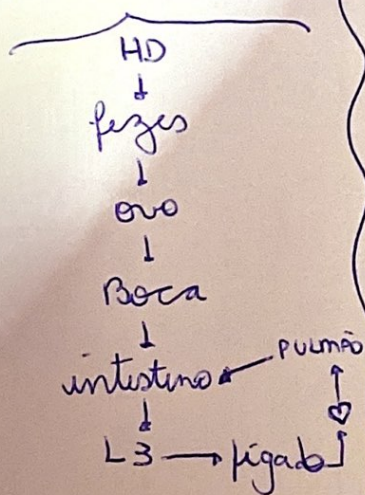
DIGENÉTICOS

- Elefantíase
HI = Culex
- Oncoercose
HI = Simulium

2) Ciclo de vida

- metamorfose < cardio PULMONAR
- Estágio L3 → L4 (peração)
- Estágio L4 → L5 (pulmão)
- Tosse - muda sistema
- Intestino adulto

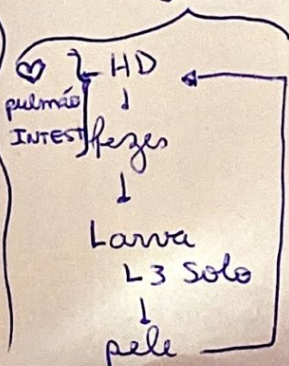
LOMBRIGA



AMARELAO

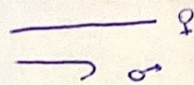
BICHO GEOGRAFICO

STRONGYLOIDES



3) Ascariíase

- A.E = "Ascaris lumbricoides"



- HD = homem
= Intestino. bologecal

- PROFILAX = higiene
saneamento
Tratar

- PASSIVO - LOSS - HEPATO - ♀ - PULMONAR

- 1) homem
- 2) fezes - ovos
- 3) oral
- 4) Intestino L3
- 5) sangue - fígado
- 6) ♡ - L4
- 7) Pulmão L5
- 8) Respiratório - tosse
- 9) Intestino adulto

4) Amarelão

Ancylostomose

Opilicão

Doença Jeca - "não é assum
Está assum"

- A.E < Ancylostoma duodenale (dentes)
HEMATÓFAGOS Necator americanus

- HD = homem (larvina)
= fixos intestino

- Profilaxia = Calçado
Tratar Dente
saneamento

- Ativo - Lox - ♡ - pulmonar

- ① homem
- ② fezes - ovos
- ③ solo eclode L3
- ④ pele ativo (oral cisto)
- ⑤ ♡ L4 - pulmão L5 - tosse
- ⑥ adulto intestino - fixo

⑤ Bicho Geográfico Larva Migrans

- A.E = Amelastoma brasiliense
- HD = cão
- ciclo do amarelão - do cão!
- Homem ocasionalmente pisa na L3 (areia, praia, parque)
- L3 - subcutânea - úlceras

⑥ Elefantíase

- A.E. "Wuchereria bancrofti"
- HD - homem
- É picado - veia microfilaria
- larva migra para linfa
- adulto - sexo - filho larva
- larva descendente - sangue
- noite - Culex pica suga

Obs = Obstrução linfa e linfonos -
dos = EDEMA

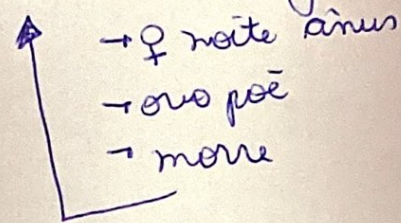
- HI = Culex ♀ (nulo)
- = Suga microfilaria
- = Intestino - Tórax - saliva

Obs = Endêmica Afica

⑦ Oxiurose - Enterobiose

AE = Enterobius vermicularis

HD = homem - verme ^{intestino} grosso



- Retroinfestação
- Autoinfestação
- Heteroinfestação

⑧ Raras

- "TRICHENELLA" ← Ratos
Porcos
homem → carne crua

larva forma cisto esquelético

- TRICHURIS - tricurirose
- grosso
- oral fecal

- ONCHOCERCA VOLVULUS

Picada borrachudo - Simulium

(mosca preta, mosca rio)

Adulto nódulos pele, adiposo
(larvas microfilarias)

- "STRONGYLOIDES" - Strongyloidose

Lembra Amelastoma no uelo
♀ - partenogênese

Obs = RABDITOIDE - Passiva OVO
FILARIOIDE - ATIVA L3