

PROBLEMAS SOCIOAMBIENTAIS URBANOS





PROF. THAIS FORMAGIO
EXTENSIVO VOLTA AO MUNDO

@PROFTHAISFORMAGIO

GEOGRAFIA

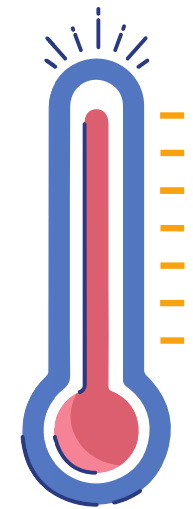
PROBLEMAS SOCIOAMBIENTAIS

a) Ilha de Calor	
Definição	Aumento da temperatura média nos grandes centros urbanos
Causas	<ul style="list-style-type: none"> - Cobertura da superfície: asfalto e concreto - Diminuição do albedo (capacidade de reflexão): asfalto e concreto baixo albedo = elevada absorção do calor - Altos índices de verticalização (dificulta a circulação atmosférica) - A baixa taxa de arborização - Tráfego de veículos
Consequências	Alterações nos regimes de chuvas nas grandes cidades
Solução	<ul style="list-style-type: none"> - Expansão de áreas arborizadas - Jardim vertical - Telhado verde

Atividade realizada e conteúdo disponibilizado pelo Prof. Thais Formagio sob orientação por docentes de licenciatura em Geografia (Lic. 07/8160/980). É vedada a utilização para fins comerciais, bem como de uso de materiais e serviços, a não ser que autorizados pelo Prof. Thais Formagio.



www.profthaisformagio.com.br



Atividade realizada e conteúdo disponibilizado pelo Prof. Thais Formagio sob orientação por docentes de licenciatura em Geografia (Lic. 07/8160/980). É vedada a utilização para fins comerciais, bem como de uso de materiais e serviços, a não ser que autorizados pelo Prof. Thais Formagio.



www.profthaisformagio.com.br

www.profthaisformagio.com.br

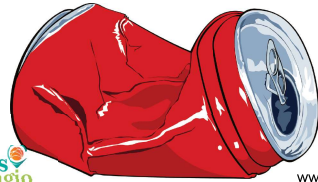
b) Inversão térmica	
Definição	Processo natural em que uma camada de ar mais quente fica estacionada sobre o ar frio, dificultando a ocorrência das correntes de convecção que promovem a circulação normal da atmosfera
Onde ocorre	- Áreas circundadas por serras e montanhas - Locais de atuação de frentes frias - Cidade do México; em Santiago e em São Paulo, Campinas e Belo Horizonte.
Como ocorre	<i>Situação normal:</i> O ar quente é responsável por correntes de ar ascendente que dispersa os poluentes. <i>Situação de Inversão térmica:</i> Com a presença do ar mais frio as correntes de convecção são menos eficientes. Esse ar mais frio e denso fica próximo à superfície, concentrando os poluentes.
Quando ocorre	- Acentuada durante o inverno - Em dias frios a convecção é menos eficiente
Consequência	- Acúmulo de poluição = <i>SMOG</i> = Smoke + Fog (Fuma + Neblina) - Aumento das doenças respiratórias



c) Alagamentos, enchentes	
Alagamento	- Acúmulo momentâneo de água em determinadas localidades - Falhas no sistema de drenagem
Enchente (Cheia)	- Natural - Elevação do nível da água no canal de drenagem devido ao aumento da vazão - Não extravasa a margem
Enxurrada	- escoamento superficial concentrado - Elevada capacidade de transporte (como o lixo)
Inundação	- Transbordamento das águas - Atinge a planície de inundação.
Causas: Frequentemente pode ocorrer uma sequência de eventos da seguinte forma: uma enchente que provoca uma inundação que, por sua vez, gera um alagamento. <ul style="list-style-type: none"> • Impermeabilização do solo = concreto e asfalto aumento o escoamento superficial • Canalização dos rios • Destino inadequado do lixo 	
Consequências: Perdas humanas e materiais. <ul style="list-style-type: none"> - Proliferação de doenças como a leptospirose, - Contaminação da água com rejeitos tóxicos dispostos inadequadamente sobre o solo. 	



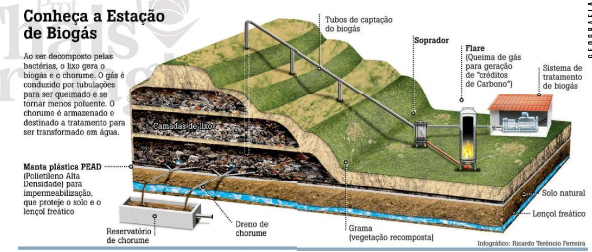
d) Lixo	
Produção de lixo urbano ligado ao poder de consumo. Exemplo China e EUA	
Rejeitos	Resíduos
Não pode ser reutilizado, reciclado ou compostado.	Depois de descartado passa a ter utilidade em outro processo produtivo, como matéria-prima na indústria, por meio da reciclagem
Exemplo: lixo do banheiro	Exemplo: Latinha de alumínio



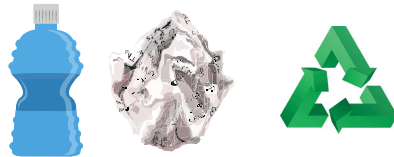
- Lixões: proibidos (prazo 2023/24)
- Degradação paisagística/visual
 - Odor
 - Proliferação de vetores de doenças
 - Poluição atmosférica CH4
 - Contaminação dos solos e água subterrânea



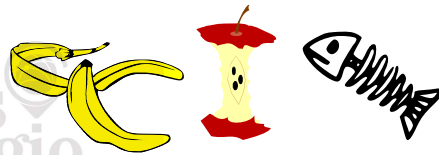
- Aterros sanitários
- Camadas intercaladas de terra/lixo/terra/lixo
 - Impermeabilização do solo
 - Tratamento do chorume
 - Dutos: escape e queima de metano



Resíduos secos: plástico, metal, papel e vidro (Triagem e Reciclagem)



Resíduos úmidos: orgânicos (como as sobras de alimentos, cascas de frutas, restos de poda etc., que pode ser usada para compostagem)



- . Compostagem: adubos/fertilizantes
- . Biogestores: decomposição anaeróbica = compostos sólidos e biogás

Resíduos tóxicos/perigosos (restos de tintas, solventes, aerossóis, produtos de limpeza, lâmpadas fluorescentes, medicamentos vencidos, pilhas)

. Lixo hospitalar, eletrônico, pilhas e baterias



Destino não adequado lixo:

- contaminação do solo, ar e água;
- proliferação de vetores transmissores de doenças;
- entupimento de redes de drenagem urbana;
- alagamentos;
- degradação do ambiente e depreciação imobiliária; doenças.



Logística reversa: resíduos secos e tóxicos



Aviso Legal: Os conteúdos e conteúdos disponíveis aqui no Prof. Thais Formagio são produzidos por docentes de licenciatura em Pedagogia (Lei nº 9.124/96). É vedada a publicação sem a autorização do autor, bem como de uso de imagens, textos, vídeos, áudios, gráficos ou outros, sob pena de responsabilização civil e criminal nos termos da legislação aplicável.

www.proftthaisformagio.com.br



Aviso Legal: Os conteúdos e conteúdos disponíveis aqui no Prof. Thais Formagio são produzidos por docentes de licenciatura em Pedagogia (Lei nº 9.124/96). É vedada a publicação sem a autorização do autor, bem como de uso de imagens, textos, vídeos, áudios, gráficos ou outros, sob pena de responsabilização civil e criminal nos termos da legislação aplicável.

www.proftthaisformagio.com.br



OBRIGADA

Bons estudos!



Aviso Legal: Os conteúdos e conteúdos disponíveis aqui no Prof. Thais Formagio são produzidos por docentes de licenciatura em Pedagogia (Lei nº 9.124/96). É vedada a publicação sem a autorização do autor, bem como de uso de imagens, textos, vídeos, áudios, gráficos ou outros, sob pena de responsabilização civil e criminal nos termos da legislação aplicável.

www.proftthaisformagio.com.br



Aviso Legal: Os conteúdos e conteúdos disponíveis aqui no Prof. Thais Formagio são produzidos por docentes de licenciatura em Pedagogia (Lei nº 9.124/96). É vedada a publicação sem a autorização do autor, bem como de uso de imagens, textos, vídeos, áudios, gráficos ou outros, sob pena de responsabilização civil e criminal nos termos da legislação aplicável.

www.proftthaisformagio.com.br