

Tecido Conjuntivo

1) Introdução

Origem:

- Mesodermes → mesênquima → conj.
- ficaram células tronco adultas limitadas ← mov mesenquimatosas

- Células com variadas formas e variadas funções, ↑ vascularização
- Muita matriz entre as células

amorfa ← ac. hialurônico
água

proteínas ← colágeno
elastina
reticular (mov)

- Células jovens, grandes, que produzem matriz. Q. de adultas

Param síntese, encolhem, inatizam
OSTEOBLASTO (jovem) → OSTEOCITO (adulto) osso

CONDROBLASTO (jovem) → CONDROCITO (adulto) cartilagem

FIBROBLASTO (jovem) → FIBROCITO (adulto)

LIPÓBLASTO → adipócito

- Células jovens originam-se da mesênquimatosas adulta indiferenciada

- Possuem células para defesa

MACRÓFAGO ← fagocitose
ativa T4
vem do monócito no sangue

PLASMÓCITO - diferencia-se do linfócito B
- produz Ig

- Possuem células para armazenar gordura, que só se dá infância - ADIPOCITO

- Possuem células para regular resposta local: mastócito

HEPARINA ← açúcar anticoagulante

HISTAMINA - proteína paracrina

- Vaso alve dilata
- ↑ resposta, desidrata, ↓ P
- Eritema, edema, incha glote
- bronquios contra



LOGO amarela
matriz proteínas

② Denso = ↑ fibras ↓ matriz

Modelado { não modelado
 Tendinoso { não tendinoso
 Alavanca

Células

- mesenquimatosa adulta
- osteoblasto
- condroblasto
- fibroblasto
- lipoblasto
- Mastócito
- Macrófago
- Plasmócito

• proteínas no mesmo sentido
 • proteínas com senti. do diferente

Tendão (músculo no osso)
 Ligamento (osso no osso)
 • derme
 • Revestimentos inflamáveis

Obs / Revest. Denso não modelado

osso / periosteio | cartilagem = Pericôndrio

SNP

② Classificação

- Propriamente lúteo < frouxo / denso
- Especiais < adiposo / hematopoietico
- Rigides sustentação < osso / cartilagem
- Sangue

- Epineuro = nervo
- Perineuro = feixe
- Endoneuro = neurônio

SNC

- meninges
- dura-máter (fora)
- aracnóide (meio)
- pia-máter (dentro)

③ Propriamente lúteo

- Generalista - sem exclusividades

① Frouxo = A REOLAR

- Prenche espaço
- Lamina Basal
- Hipoderme

Muscular

- Epimísio = músculo
- Perimísio = feixe
- Endomísio = miócito



Curso * da * mi

④ Especiais

B) Reticular

Hematopoiético

A) Adiposo - Branco

- Celula adipócito
- Receptor insulina
- Lipogênese REL
- Se = infância
- Síntese hormonal

• Possui células tronco adulta

Mielóide

MULTIPOTENTES

produz todas as cel do sangue ⊖ linfócito

LEPTINA - SACIEDADE

- Receptor Hipotálamo

LINFÓIDE

produz os linfócitos

RESISTINA - bloqueia receptor

insulina - ↑ glicose sangue - DM II

• Presentes na MOU

Obs < citocinas esteróides

Marrrom - Amarelo

Pardo

Multilocular Unilocular

↑ gotas gordura ↓ gota

↑ mito Fe ↓ mito

Exuro mais claro

Presença adquire

queima-calor queima calor

termogênica ATP



5) Rígidos Sustentação

A) Osses

a1) Células

- osteoblasto: origem na mesênquima; ativo, gde; produz matriz
- osteócito: osteoblasto inativo, com a idade; na lacuna
- osteoclasto - fusão de monócitos; ↑ núcleo ↑ mitocôndrias ↑ lisossomos = reabsorve matriz de gradada.

a2) matriz - sofre remodelagem permanente. Osteoblasto produz e osteoclasto reabsorve

Inorgânica	Orgânica
Ca ⁺⁺ , P, Mg	colágeno
dureza	plasticidade
Se ↓ = osso deforma e vai quebrar	Se ↓ = quebra

- ↓ falta vit D
- ↓ falta vit A
- ↓ falta Ca⁺⁺
- ↓ falta colágeno
- excesso paratormônio

- ↓ Idade
- menopausa
- ↓ Estrogênio
- sedentarismo

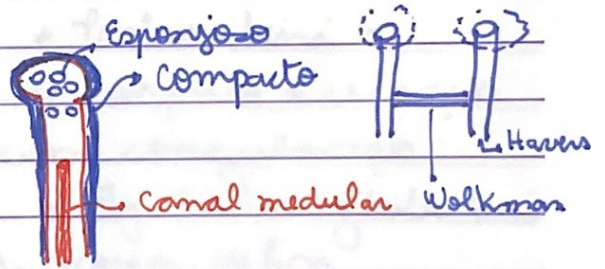
a3) Morfologia

- Epífise
- diáfise
- metafise → cartilagem hialina

a4) histologia

- Compacto ← Canais Havers e Canais Volkmann
- Esponjoso - trabéculas
- canal medular

- MOV nasce 100%; C.T adultos nos osses achatados
- amarela
 - tetano, gordura
 - substitui a mov



a5) formação

- Intra Membrana → membranas conjuntivas do crânio = ex: fontanela
- Endocondral = substituição da cartilagem hialina por osso



B) Cartilaginosa

- Avascular
- Nutrido pelo pericondrúo
- Baixa resposta
- cel

- Condroblasto
- Condrócito

Glucosamina

- mais abundante
- Respiratórios
- Discos metárfisi
- Esqueleto fetal

Elastica

- oulha, epiglote

Filrosa

- discos inter-vertebrais

obs = Articulações contêm cartilagens / colágeno II / e líquido sinovial

6) Sangue

Tecido conjuntivo com grande quantidade de matriz-plasma (55%)
O plasma tem 90% de água, além dos nutrientes absorvidos no intestino e excretos, ^{recolhidos} dos tecidos.

As principais proteínas presentes no plasma são:

* Albumina

- transporta lipídios, hormônios e regula osmolaridade

* Protrombina e

Fibrinogênio = relação com coagulação

* Ig - Imunoglobulina

Anticorpos, defesa

Além da matriz-plasma, o sangue contém a porção sólida, dita Elementos

Figurados = { gl. brancos
gl. vermelhas
plaquetas

