

UFRJ
1999

CONCURSO DE SELEÇÃO PARA INGRESSO NOS CURSOS DE GRADUAÇÃO
Universidade Federal do Rio de Janeiro

Teste de Habilidade Específica

Arquitetura e Urbanismo

INSTRUÇÃO:

- Você terá quatro horas para fazer este teste.
- **Desenvolva cada questão em uma folha.** Trabalhe com cuidado: as folhas não serão substituídas.
- Escreva seu número de inscrição nas folhas em branco.
- Use a técnica de sua preferência e o material previsto no Edital (lápis 6B (macio), lápis cera, hidrocor, lápis de cor ou pastel (bastão).

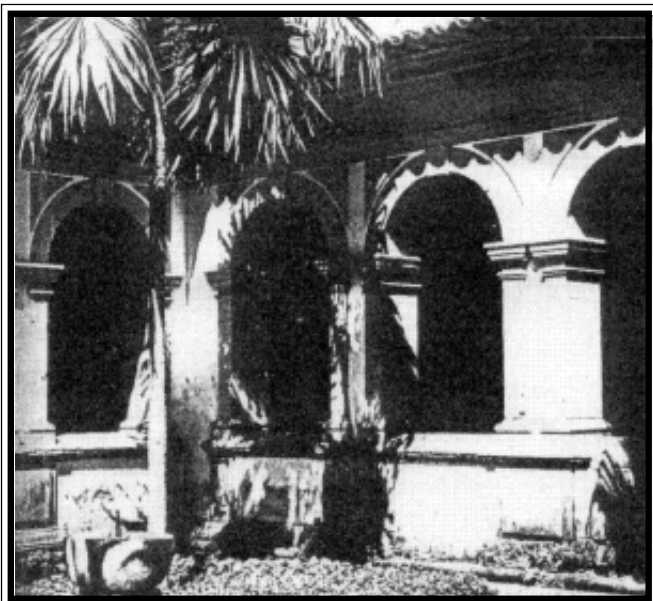
Boa Sorte!

1ª QUESTÃO:

Desenhe, com detalhes, um ou mais “orelhões” (telefones públicos), de forma que pelo menos um aparelho telefônico fique parcialmente visível.

(Caso na sua cidade não exista “orelhão”, represente o aparelho com a estrutura de proteção usual em sua região.)

2ª QUESTÃO:



A fotografia mostra um ângulo do pátio interno do Convento de Santa Teresa, em Salvador - BA. Depois dos arcos há um corredor. Faça um desenho de como você imagina ser a vista, olhando, a partir do corredor, através dos arcos.

3ª QUESTÃO:

Observe uma pessoa sentada perto de você, neste momento. Desenhe-a representando, também, o mobiliário que ela está utilizando e a sugestão do ambiente da sala.

4ª QUESTÃO:

Numa das folhas que você recebeu, ligue os vértices da face assinalada do cubo ao centro da face oposta, obtendo um sólido inserido no cubo.

1. Qual o tipo deste poliedro?
2. Quantas faces ele tem?
3. Corte o sólido obtido por um plano horizontal a meia altura do cubo e descreva a figura geométrica plana resultante.