

COEFICIENTES E ZERO DA FUNÇÃO AFIM

Analisando o gráfico da função afim, é possível observar algumas propriedades importantes relacionadas aos coeficientes da função.

COEFICIENTES DE UMA FUNÇÃO AFIM

- coeficiente angular ou declividade;
- coeficiente linear.

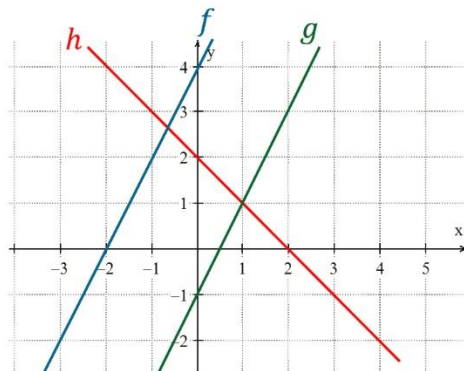
Nota

O gráfico de qualquer função cruza o eixo **y** quando **x = 0**.

$$f(x) = 2x + 4$$

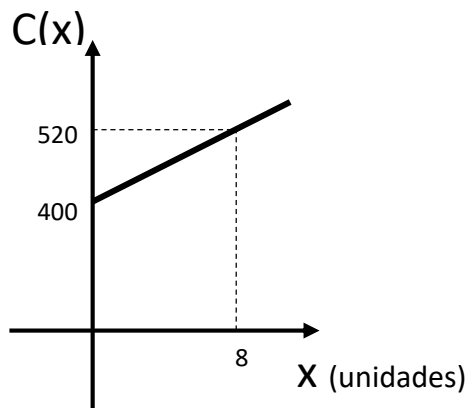
COEFICIENTES DE UMA FUNÇÃO AFIM E A RETA

Veja a seguinte análise dos gráficos das funções $f(x) = 2x + 4$, $g(x) = 2x - 1$ e $h(x) = -x + 2$



EXEMPLO:

O custo C de produção de x unidades de determinado produto é dado por uma função afim, cujo gráfico está representado abaixo.



Nessas condições, o custo de R\$ 700,00 corresponde a produção de quantas unidades?

ZERO DA FUNÇÃO AFIM

Sabemos que o zero de uma função f é todo valor de x tal que $f(x) = 0$.

DEFINIÇÃO

O x é zero da função $f(x) = ax + b$, se $f(x) = 0$.